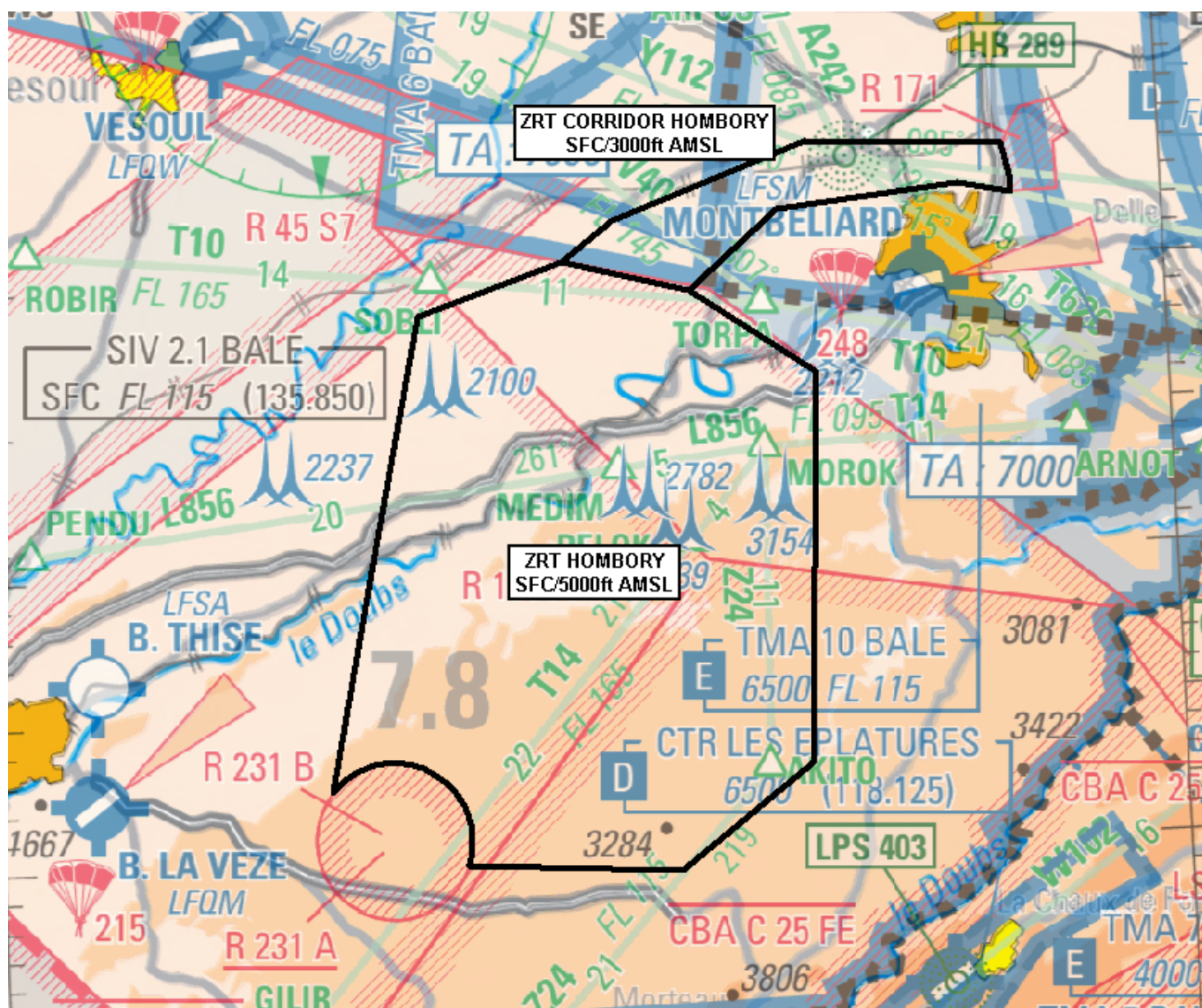


Objet : Création de 2 zones réglementées temporaires (ZRT) pour l'évolution d'aéronefs d'état sans équipage à bord dans le cadre de la campagne de vol HOMBORY dans la région de Belfort (90) - Montbéliard (25).

En vigueur : Du mardi 24 mars au jeudi 22 octobre 2026

Lieux : FIR : REIMS LFEE - AD : BESANCON LA VEZE LFQM , MONTBELIARD COURCELLES LFSM

ZRT HOMBORY - ZRT CORRIDOR HOMBORY



ACTIVITÉ

Campagne de vol mettant en œuvre des aéronefs d'Etat sans équipage à bord

DATES ET HEURES D'ACTIVITÉ**ZRT HOMBORY et ZRT CORRIDOR HOMBORY activables :**

Mars 2026 :

24,26 : 0700-1200 et 1700-2259

Mai 2026 :

5,7,19,21 : 0600-1100 et 1600-2159

Juin 2026 :

23,25 : 0600-1100 et 1600-2159

Juillet 2026

7,9 : 0600-1100 et 1600-2159

Août 2026

25,27 : 0600-1100 et 1600-2159

Septembre 2026

1,3,15,17,29 : 0600-1100 et 1600-2159

Octobre 2026

6,8,20,22 : 0600-1100 et 1600-2159

ZRT HOMBORY / ZRT CORRIDOR HOMBORY

- Du 24 mars 2026 à 0700 au 22 octobre 2026 à 2159 - ZRT activables

INFORMATION DES USAGERS

Activité réelle connue de :

- RAMBERT (ou CDC de remplacement) : 119,700 MHz 143,550 MHz 317,500 MHz
- LUXEUIL APP : 129,925 MHz
- BALE INFO : 130,900 MHz 135,850 MHz

GESTIONNAIRES

Directeur d'exercice (DIREX)

STATUT

Zones réglementées temporaires (ZRT) qui, lorsqu'elles sont actives, se substituent aux parties des espaces aériens avec lesquelles elles interfèrent.

CONDITIONS DE PÉNÉTRATION**CAG / CAM** : contournement obligatoire sauf pour :

- Les aéronefs participant à la campagne de vols ;
- Les aéronefs au départ et à l'arrivée des aérodromes de Besançon-la-Vèze LFQM et de Montbéliard Courcelles LFSM autorisés après coordination auprès du DIREX ; -
- Les aéronefs effectuant des activités militaires, de douane, de police, de recherche et sauvetage, de lutte contre les incendies, de transport médical ayant à intervenir dans le cadre de l'exécution de leurs missions et lorsque celles-ci ne permettent pas le contournement de la zone, après coordination avec le gestionnaire.

SERVICES RENDUS**CAG / CAM** : Services d'information de vol et alerte rendus par les organismes habituels.

LIMITES LATÉRALES ET VERTICALES	
ZRT HOMBORY LIMITES LATÉRALES 47°30'30" N, 006°29'29" E 47°29'20" N, 006°35'50" E 47°26'18" N, 006°42'09" E 47°12'51" N, 006°41'04" E 47°09'21" N, 006°34'12" E 47°09'48" N, 006°23'28" E arc anti-horaire de 2.70 NM de rayon centré sur 47°10'45" N, 006°19'45" E 47°12'30" N, 006°16'43" E 47°28'47" N, 006°22'00" E 47°30'30" N, 006°29'29" E LIMITES VERTICALES SFC / 5000 ft AMSL	ZRT CORRIDOR HOMBORY LIMITES LATÉRALES 47°33'53" N, 006°52'04" E 47°32'45" N, 006°52'25" E 47°32'12" N, 006°52'26" E 47°32'35" N, 006°49'45" E 47°31'58" N, 006°40'30" E 47°29'20" N, 006°35'50" E 47°30'30" N, 006°29'29" E 47°31'51" N, 006°32'08" E 47°34'17" N, 006°42'07" E 47°33'53" N, 006°52'04" E LIMITES VERTICALES SFC / 3000 ft AMSL

ORGANISMES A CONTACTER	
Avant l'activité: 1^{er} Régiment d'Artillerie/C3D : Téléphone : 03.84.57.53.69 - Section Espace Temporaire du COMALAT : Tel : 03.87.15.58.86/58.87	Pendant l'activité : DIREX : P1 : 06.89.77.13.72 P2 : 06.85.07.64.61 P3 : 06.03.11.31.13

DISPOSITIONS COMPLEMENTAIRES
La LF-R 171 Belfort sera utilisée dans le cadre de la campagne de vol. La LF-R 231 A pourra être utilisée au profit de la campagne de vol après accord de son gestionnaire. Toutes les activités aériennes sportives et récréatives situées à l'intérieur des ZRT sont suspendues durant les créneaux d'activation.