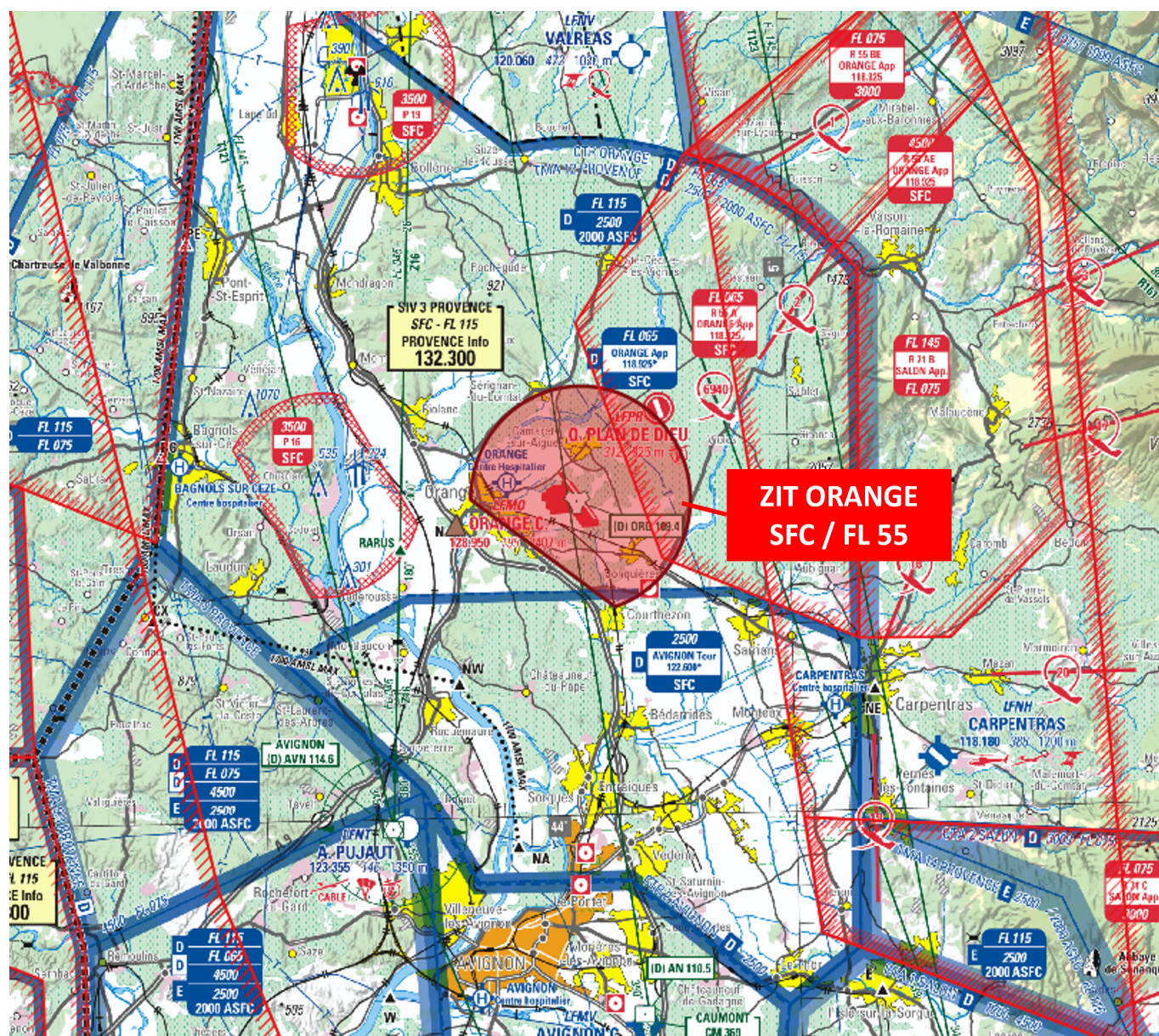


Objet : Création d'une zone interdite temporaire (ZIT) ORANGE (84)

En vigueur : Du jeudi 12 février 2026 au mercredi 14 avril 2027

Lieux : FIR : Marseille LFMM - AD : ORANGE CARITAT LFMO , ORANGE PLAN DE DIEU LFPR

ZIT ORANGE (84)



Extrait carte Marseille Delta du Rhône 1/250 000 SIA - Edition 02-2025

ACTIVITÉ

Interdiction de survol d'installations Défense spécifiques.

DATES ET HEURES D'ACTIVITÉ

H24

INFORMATION DES USAGERS

- ORANGE APP : 118,925 MHz 299,775 MHz
- ORANGE TWR : 128,950 MHz 388,775 MHz

GESTIONNAIRES

Commandement de la Défense aérienne et des Opérations Aériennes

STATUT

Zone interdite temporaire (ZIT) qui coexiste avec les portions des espaces aériens avec lesquelles elle interfère.

CONDITIONS DE PÉNÉTRATION

Pénétration interdite H24 à l'exception des ACFT :

- en CAG IFR ayant reçu une clairance d'un organisme ATS ;
- de la défense, de la gendarmerie, des services de police, des douanes, de la santé, intervenant au profit d'EDF, de la sécurité civile et de surveillance ayant à intervenir dans le cadre de leur mission et ne pouvant contourner cette zone, après obtention des éléments de pénétration ;
- ayant obtenu une autorisation avec un préavis minimum de 48HR, ainsi que les éléments de pénétration de la zone ;
- les aéronefs au départ ou à destination de l'AD d'ORANGE CARITAT ayant un PPR et une clairance de l'organisme du contrôle d'ORANGE ;
- les aéronefs évoluant en CAM dans la partie interférente avec la LF-R55A ayant une clairance de l'organisme du contrôle d'ORANGE ;
- les aéronefs entrant dans le cadre de la convention entre la base aérienne d'ORANGE CARITAT et l'ACB de PLAN DE DIEU.

SERVICES RENDUS

Les services rendus aux aéronefs autorisés à pénétrer sont conformes aux services rendus habituellement dans les portions des espaces aériens avec lesquelles la zone interfère.

LIMITES LATÉRALES ET VERTICALESLimites latérales

44°05'31.79"N , 004°53'19.75"E

44°08'27.51"N , 004°47'57.07"E

arc horaire de 3 Nm de rayon centré sur 44°08'24.00"N , 004°52'07.00"E

44°05'31.79"N , 004°53'19.75"E

Limites verticales

SFC / FL55

ORGANISMES A CONTACTER

Obtention d'une autorisation : Commandement de la Défense aérienne et des Opérations Aériennes.

Formulaire de demande disponible :

<https://derog-zones.defense.gouv.fr>Email : cdaoa-bapps-div-rend-derog-zones-interdites.contact.fct@def.gouv.fr

Obtention des éléments de pénétration (transpondeur, fréquence radio...)

TEL :

P1 : 0800 39 73 75 (numéro vert)

P2 : 04 37 50 37 96

P3 : 04 78 14 31 43 -ou 41)

DISPOSITIONS PARTICULIÈRES

Le segment MTL-LFMO-CM de l'itinéraire de transit VFR de nuit est suspendu. Le transit VFR de nuit doit s'effectuer via MTL-AVN-CM.

La LF P 236 L ORANGE est suspendue pendant l'activation de la ZIT ORANGE.