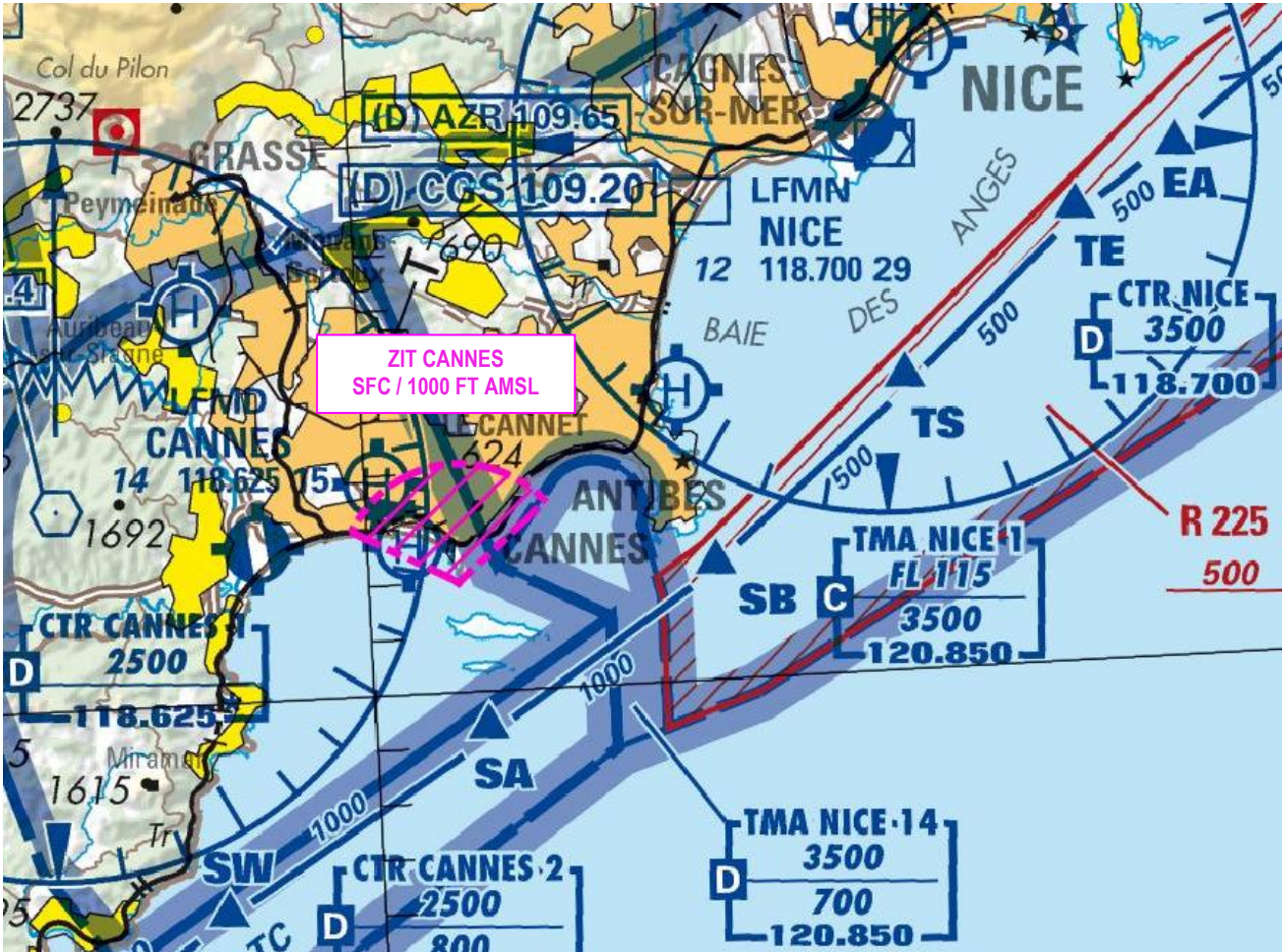


**Objet : Création d'une Zone Interdite Temporaire (ZIT) au-dessus de la ville de Cannes**

**En vigueur : Du 13 au 25 mai 2025**

Lieu : FIR : Marseille LFMM, AD : Cannes-Mandelieu LFMD, HEL : Cannes Quai du Large LFTL

**ZIT CANNES**



Extrait carte IGN 1/500 000 OACI - Edition 2025

**ACTIVITÉ**

Afin de contribuer au maintien de la sécurité publique lors du Festival International du Film à Cannes, il est créé une zone interdite temporaire identifiée ZIT Cannes à Cannes (Alpes-Maritimes).

**DATES ET HEURES D'ACTIVITÉ**

Active du 13 mai 2025 05h00 UTC au 25 mai 2025 05h00 UTC.

**INFORMATION DES USAGERS**

Activité réelle connue de :  
 CANNES TWR : 118.625 MHz  
 LERINS TWR : 120.780 MHz  
 NICE INFO : 120.850 MHz  
 LFTL COM : 131.755 MHz

**GESTIONNAIRE**

SNA-SE

**STATUT**

Zone interdite temporaire qui coexiste avec les portions d'espaces aériens contrôlés avec lesquelles elle interfère.

**CONDITIONS DE PENETRATION**

**CAG/CAM** : pénétration interdite à tous les aéronefs, y compris aux aéronefs télépilotés sans personne à bord, à l'exception :  
 - des aéronefs effectuant des activités militaires, de douane, de police, de recherche et sauvetage, de lutte contre les incendies, du transport médical ayant à intervenir dans le cadre de l'exécution de leurs missions et lorsque celles-ci ne permettent pas le contournement de la zone,  
 - des aéronefs effectuant des missions EVASAN ;  
 - des aéronefs en provenance ou à destination de l'héliport de Quai du Large, sur autorisation préalable de HP HELICOPTERES CANNES.  
 Des mesures particulières de sûreté pourront être mises en place.  
 - des aéronefs accrédités par la préfecture des Alpes-Maritimes.

**SERVICES RENDUS**

A l'intérieur de la zone, les organismes habituels de la circulation aérienne continuent d'assurer les services associés aux classes d'espaces avec lesquels cette zone coexiste.

**LIMITES LATERALES ET VERTICALES****ZIT CANNES**Limites latérales :

43°32'00.00" N, 007°02'15.00" E  
 43°33'00.66" N, 006°59'37.55" E  
 arc horaire de 4000 m de rayon centré sur  
 43°32'00.00" N, 007°02'15.00" E  
 43°33'23.99" N, 007°04'30.71" E  
 43°32'00.00" N, 007°02'15.00" E

Limites verticales :

SFC / 1000 ft AMSL

**ORGANISME A CONTACTER**

SNA-SE  
 Pour toute demande d'atterrissage ou de décollage sur l'héliport de Cannes :  
 HP Hélicoptères Cannes  
 E-mail : ops@helistationcannes.com  
 Tél : 04 93 39 25 56 - 06 84 47 65 93