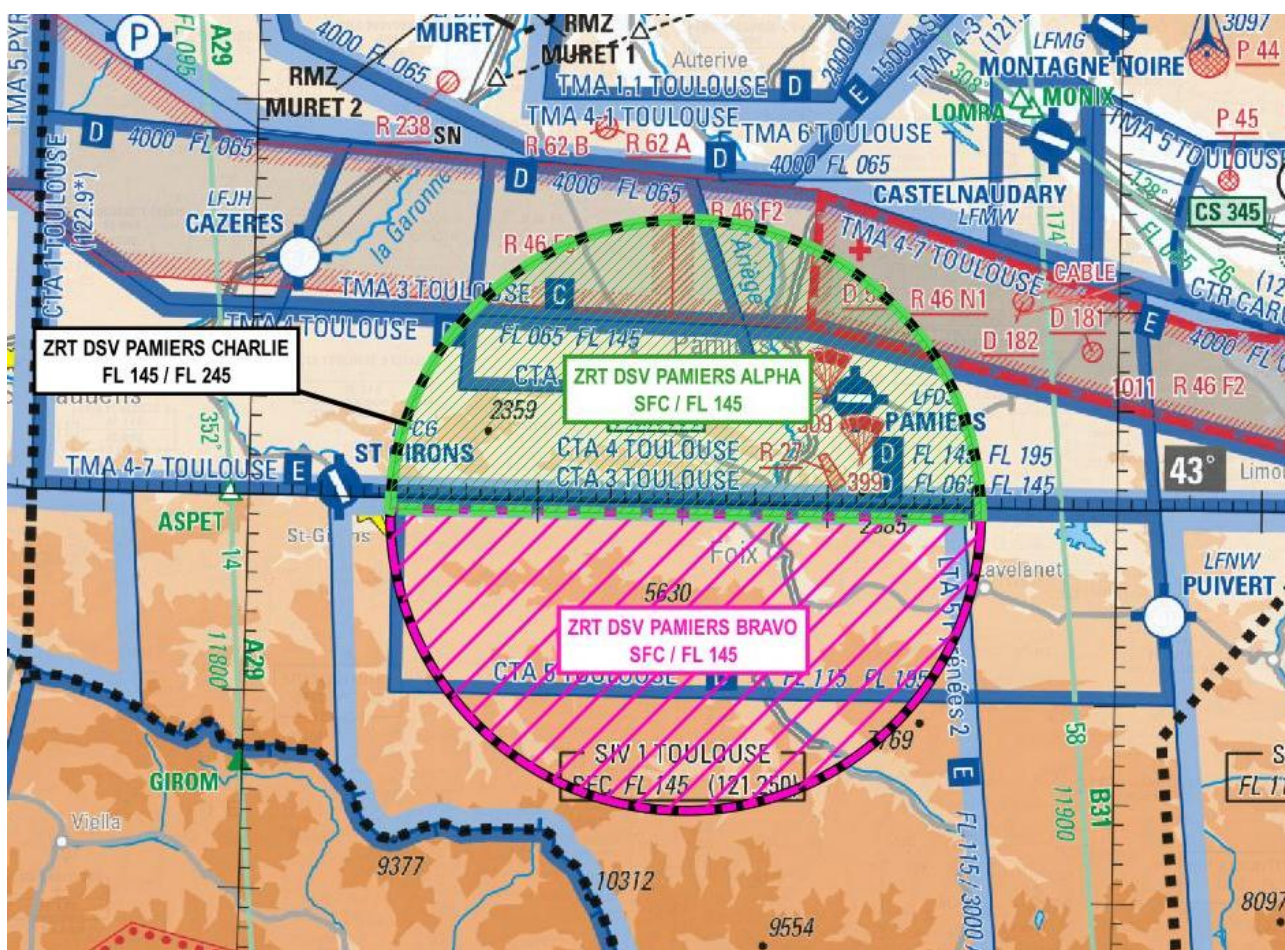


**Objet :** Création de 3 zones réglementées temporaires (ZRT) dans la région de Pamiers pour des essais de parachutage avec dérive sous voile

**En vigueur :** Du mardi 8 avril au vendredi 11 avril 2025

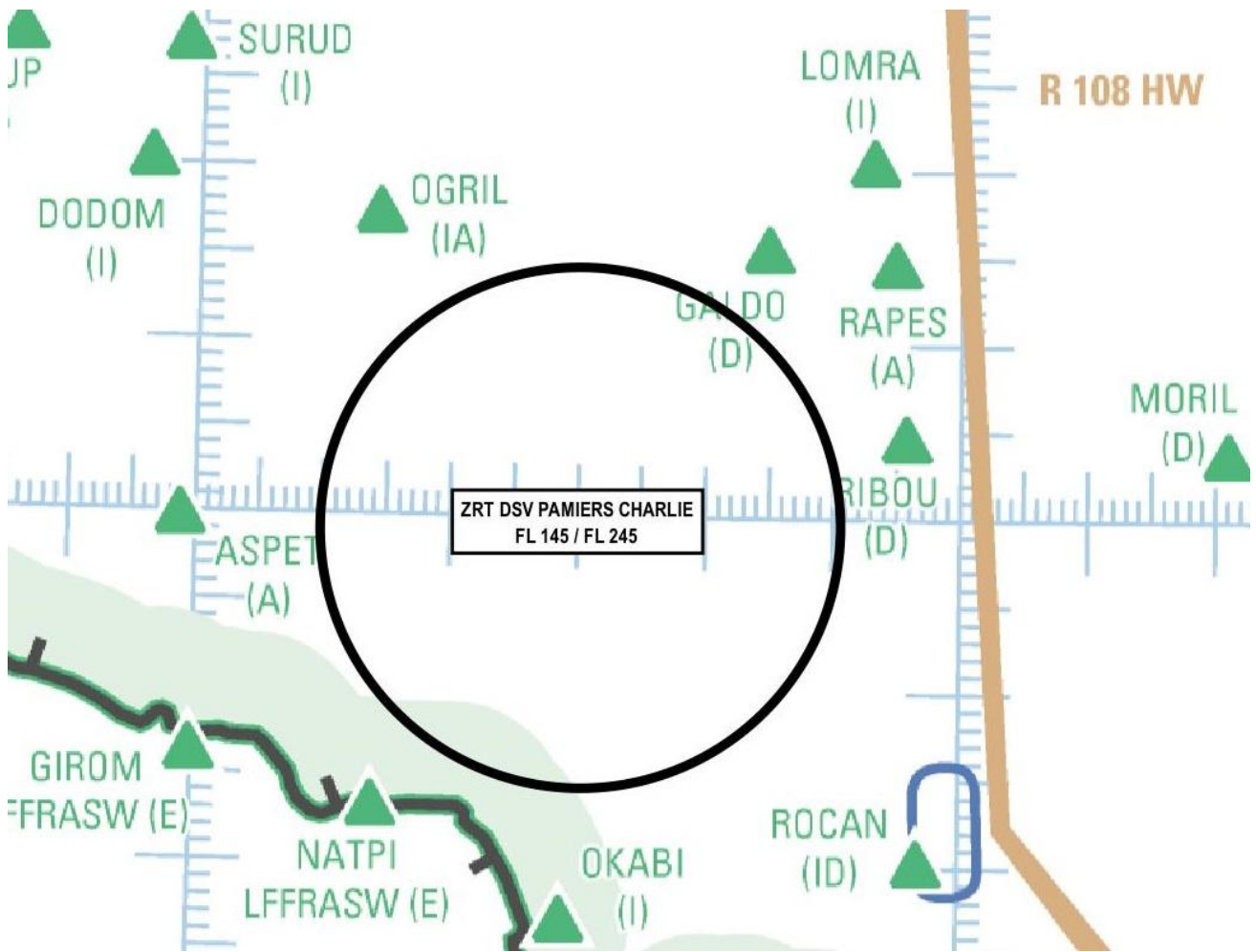
Lieu : FIR : Bordeaux LFBB - AD : Pamiers les Pujols LFDJ

**ZRT DSV PAMIERIS ALPHA, BRAVO et CHARLIE**



Extrait carte 1/1 000 000 SIA - Édition 2024-02

**ZRT DSV PAMIERS CHARLIE**



Extrait carte de croisière ENR 6.2 édition 26 décembre 2024

ACTIVITE
Parachutage d'essais avec dérive sous voile
DATES ET HEURES D'ACTIVITE
<b>ZRT DSV PAMIERS ALPHA, BRAVO et CHARLIE activables :</b> 8-10 avril : 0700-1000, 1200-1500 11 avril : 0700-1000
INFORMATION DES USAGERS
<b>Activité réelle connue de :</b> TOULOUSE INFO : 121.250 MHz PAMIERS INFO : 118.180 MHz BORDEAUX CTL : fréquence de contrôle TOULOUSE ESSAIS : 122.900 MHz
STATUT
Zones réglementées temporaires (ZRT) qui se substituent aux portions d'espaces aériens avec lesquelles elles interfèrent.
ORGANISME GESTIONNAIRE
<b>ZRT DSV PAMIERS ALPHA, BRAVO et CHARLIE :</b> CCER TOULOUSE

CONDITIONS DE PENETRATION
<p><b>CAG / CAM</b>, contournement obligatoire sauf pour :</p> <ul style="list-style-type: none"> <li>- les aéronefs assurant des missions de secours, d'assistance, de sauvetage, de douane, de police ou de sécurité civile lorsque leur mission ne permet pas le contournement après notification auprès du gestionnaire,</li> <li>- les aéronefs largueurs de Pamiers (hors essais) après accord de l'AFIS en coordination avec le DIREX (directeur d'exercice),</li> <li>- les aéronefs au départ ou à l'arrivée sur PAMIERS les Pujols LFDJ après autorisation du gestionnaire.</li> </ul>

SERVICES RENDUS
<p><b>CAM / CAG</b> : les services d'information de vol et d'alerte sont rendus par les organismes de la circulation aérienne habituels.</p>

LIMITES LATERALES ET VERTICALES	
<p><b>ZRT DSV PAMIERS ALPHA</b></p> <p><u>Limites latérales</u>                      42°59'25" N, 001°09'49" E                      arc horaire de 15 NM de rayon centré sur 42°59'25" N, 001°30'17" E                      42°59'25" N, 001°50'43" E                      42°59'25" N, 001°09'49" E</p> <p><u>Limites verticales</u>                      SFC / FL 145</p>	<p><b>ZRT DSV PAMIERS BRAVO</b></p> <p><u>Limites latérales</u>                      42°59'25" N, 001°50'43" E                      arc horaire de 15 NM de rayon centré sur 42°59'25" N, 001°30'17" E                      42°59'25" N, 001°09'49" E                      42°59'25" N, 001°50'43" E</p> <p><u>Limites verticales</u>                      SFC / FL 145</p>
<p><b>ZRT DSV PAMIERS CHARLIE</b></p> <p><u>Limites latérales</u>                      cercle de 15 NM de rayon centré sur                      42°59'25" N, 001°30'17" E</p> <p><u>Limites verticales</u>                      FL 145 / FL 245</p>	

DISPOSITIONS COMPLEMENTAIRES
<ul style="list-style-type: none"> <li>• <b>Les zones suivantes ne seront pas activées durant les créneaux d'activation de la ZRT DSV PAMIERS ALPHA :</b> <ul style="list-style-type: none"> <li>- LF-R 27 SAINT FELIX DE RIEUTORD</li> <li>- LF-R 340 PAMIERS</li> <li>- LF-R 46 N1 CORBIERES</li> <li>- LF-R 46 F2</li> <li>- LF-R 46 F3</li> </ul> </li> <li>• <b>Les zones suivantes ne seront pas activées durant les créneaux d'activation de la ZRT DSV PAMIERS CHARLIE :</b> <ul style="list-style-type: none"> <li>- LF-R 108 HW</li> <li>- TRA 40</li> </ul> </li> <li>• <b>Restrictions d'activation des différentes ZRT :</b> <ul style="list-style-type: none"> <li>- <b>ZRT DSV PAMIERS ALPHA, BRAVO et CHARLIE</b> : maximum un seul créneau d'une durée de 2h00, par jour d'activité, sera planifiable.</li> </ul> </li> </ul>

ORGANISMES A CONTACTER	
<p><b>Avant l'exercice :</b></p> <p><b>Directeur d'exercice (DIREX) :</b>                      DGA Techniques aérospatiales                      Division Aéromobilité- Adjoint opérations                      Tél : 05 61 31 39 39 ou 07 72 07 83 15</p>	<p><b>Pendant l'activité :</b></p> <p><b>DGA Essais en Vol / CCER TOULOUSE :</b>                      Tél : 05 67 22 92 67 / 68</p> <p><b>Directeur d'exercice (DIREX) :</b>                      Tél : 07 72 07 83 15</p>