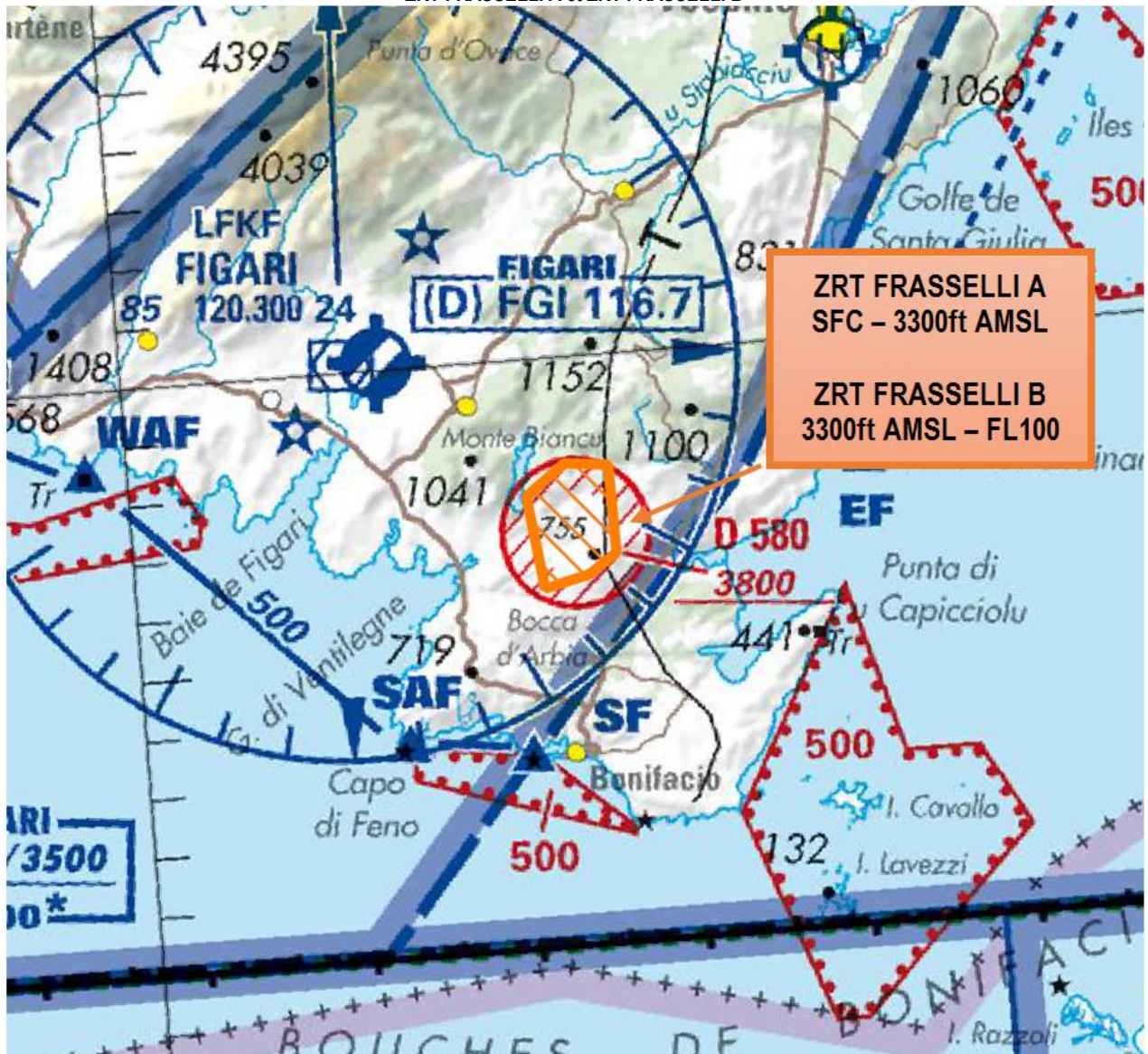


**Objet** : Expérimentation : Création de deux zones réglementées temporaires dans la région de FIGARI (2A)  
**Validité** : Du 16 janvier 2025 au 15 avril 2027

**Lieu** : FIR : Marseille LFMM – AD : Ajaccio Napoléon Bonaparte (LFKJ) – Figari (LFKF)

**ZRT FRASSELLI A et ZRT FRASSELLI B**



Extrait carte OACI au 1 / 500 000 édition 2024

**ACTIVITÉ**

Tirs Sol/Sol  
Evolutions d'aéronefs d'Etat télépilotés sans équipage à bord

**DATES ET HEURES D'ACTIVITÉ**

**ZRT FRASSELLI A** Activable H24  
**ZRT FRASSELLI B** Activable H24 de Novembre à Mars  
Activation annoncée par NOTAM à J-2 ouvrés.

**INFORMATION DES USAGERS**

**Activité réelle connue de :**  
FIGARI TWR : 120.300 MHz  
AJACCIO TWR : 119.825 MHz

**STATUT****Les ZRT FRASSELLI A et ZRT FRASSELLI B :**

- se substituent aux portions d'espaces aériens avec lesquelles elles interfèrent ;
- sont activables séparément ou simultanément.

**ORGANISME GESTIONNAIRE**2<sup>e</sup> régiment étranger de parachutistes (REP)**CONDITIONS DE PÉNÉTRATION****CAM / CAG :** contournement obligatoire sauf pour :

- Les aéronefs des Armées ayant obtenu l'accord du gestionnaire ;
- Les aéronefs assurant des missions de secours, de sauvetage, de douane, de police ou de sécurité civile, lorsque le contournement n'est pas compatible avec l'exécution de ces missions, et après accord du gestionnaire.

**SERVICES RENDUS****CAM / CAG :** information de vol et d'alerte rendus par les organismes de la circulation aérienne habituels.**LIMITES LATÉRALES ET VERTICALES****ZRT FRASSELLI A**Limites latérales

41°26'06" N, 009°09'14" E  
 41°27'41" N, 009°08'58" E  
 41°28'12" N, 009°09'53" E  
 41°28'07" N, 009°10'52" E  
 41°26'37" N, 009°10'54" E  
 41°26'17" N, 009°10'15" E  
 41°26'06" N, 009°09'14" E

Limites verticales

SFC – 3300 ft AMSL

**ZRT FRASSELLI B**Limites latérales

41°26'06" N, 009°09'14" E  
 41°27'41" N, 009°08'58" E  
 41°28'12" N, 009°09'53" E  
 41°28'07" N, 009°10'52" E  
 41°26'37" N, 009°10'54" E  
 41°26'17" N, 009°10'15" E  
 41°26'06" N, 009°09'14" E

Limites verticales

3300 ft AMSL – FL100

**DISPOSITION COMPLÉMENTAIRE**

La LF - D 580 FRASSELLI ne sera pas active durant toute la durée du SUP AIP.

**ORGANISMES A CONTACTER****Avant l'activité :**

COMALAT Section Espaces  
 Téléphone : 01.73.95.22.81/82

**Pendant l'activité :**

Officier de tir 2<sup>e</sup> REP  
 Téléphone : 04 95 60 92 95