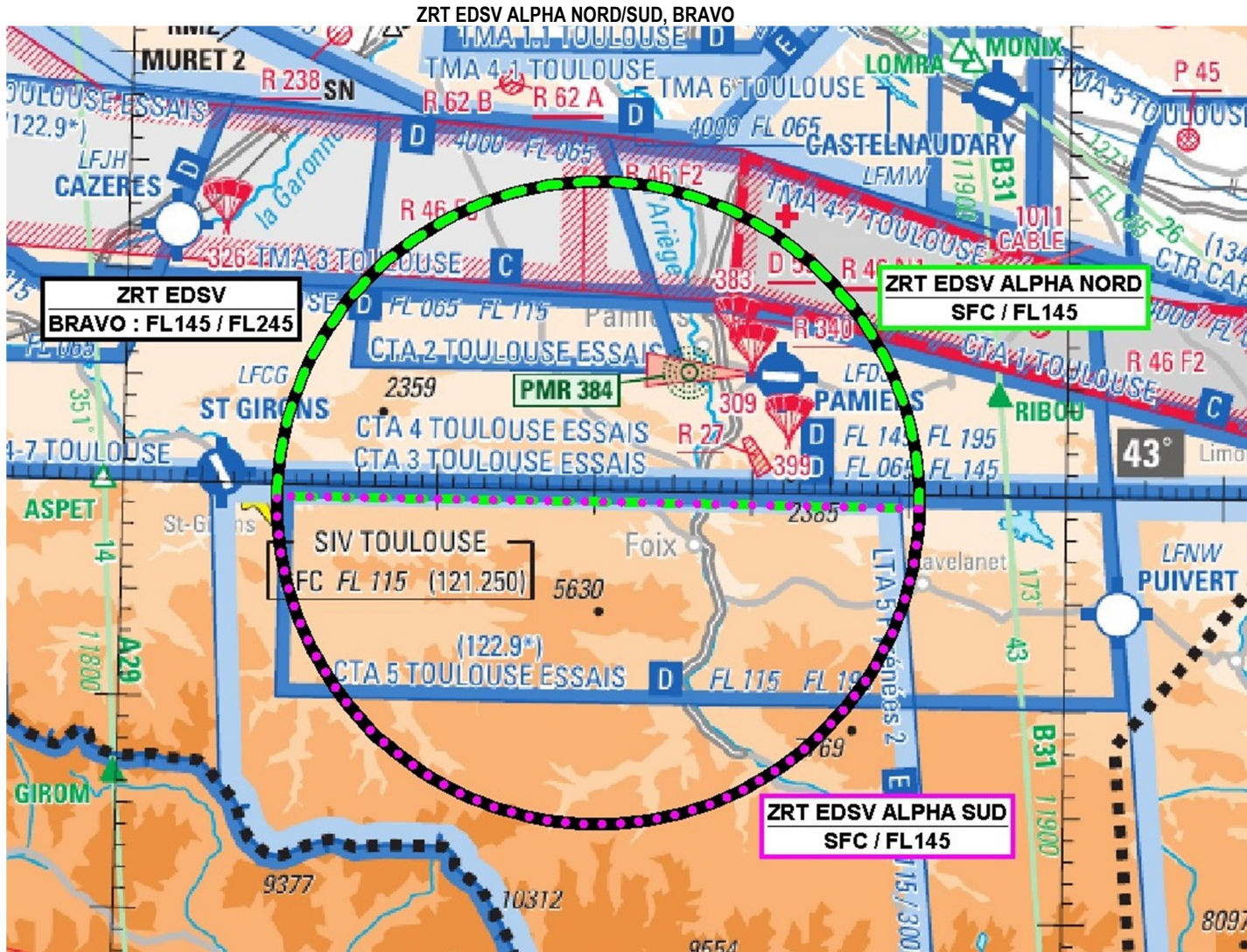


Objet : Création de 3 zones réglementées temporaires (ZRT) dans la région de Pamiers pour du parachutage d'essais avec dérive sous voile

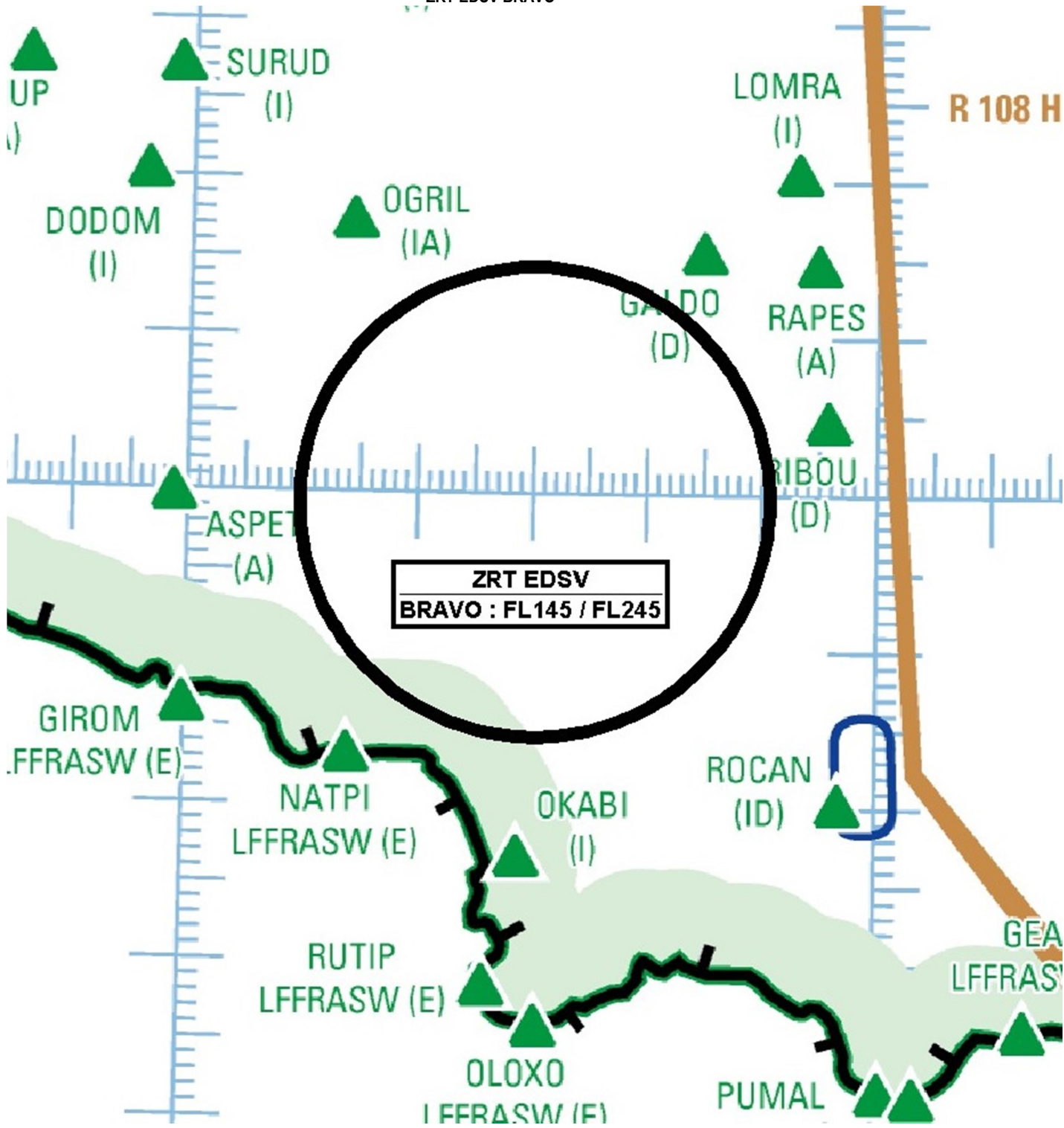
En vigueur : Du mardi 15 au vendredi 18 octobre 2024

Lieu : FIR : Bordeaux LFBB - AD : Pamiers les Pujols LFDJ



Extrait carte 1/1 000 000 SIA - Édition 2024-01

ZRT EDSV BRAVO



Extrait carte de croisière ENR 6.2 édition 18 avril 2024

ACTIVITE
Parachutage d'essais avec dérive sous voile

DATES ET HEURES D'ACTIVITE
ZRT EDSV ALPHA NORD/ SUD, BRAVO activables : 15-17 : 0800-1000, 1200-1500 18 : 0800-1000
Information complémentaire : - ZRT EDSV ALPHA NORD, SUD, BRAVO : maximum deux créneaux d'une durée de 2h00, par jour d'activité, seront planifiables.

INFORMATION DES USAGERS
Activité réelle connue de : TOULOUSE INFO : 121.250 MHz PAMIERES AFIS : 118.175 MHz BORDEAUX CTL : fréquence de contrôle TOULOUSE ESSAI : 122.900 MHz

STATUT
Zones réglementées temporaires (ZRT) qui se substituent aux portions d'espaces aériens avec lesquelles elles interfèrent.

ORGANISME GESTIONNAIRE
ZRT EDSV ALPHA NORD / SUD ET BRAVO : CCER TOULOUSE

CONDITIONS DE PENETRATION
CAG / CAM, contournement obligatoire sauf pour : -les aéronefs assurant des missions d'assistance, de sauvetage ou de sécurité publique lorsque leur mission ne permet pas le contournement après notification auprès du gestionnaire, -les aéronefs largueurs de Pamiers (hors essais) après accord de l'AFIS Pamiers en coordination avec le DIREX (directeur d'exercice).
Toutes les activités aériennes sportives et récréatives situées à l'intérieur des ZRT sont suspendues durant les créneaux d'activation.

SERVICES RENDUS
CAM / CAG : Information de vol et alerte

LIMITES LATERALES ET VERTICALES	
ZRT EDSV ALPHA NORD <u>Limites latérales</u> 42°59'25" N, 001°09'49" E arc horaire de 15NM de rayon centré sur 42°59'25" N, 001°30'17" E 42°59'25" N, 001°50'43" E 42°59'25" N, 001°09'49" E <u>Limites verticales</u> SFC / FL145	ZRT EDSV ALPHA SUD <u>Limites latérales</u> 42°59'25" N, 001°50'43" E arc horaire de 15NM de rayon centré sur 42°59'25" N, 001°30'17" E 42°59'25" N, 001°09'49" E 42°59'25" N, 001°50'43" E <u>Limites verticales</u> SFC / FL145
ZRT EDSV BRAVO <u>Limites latérales</u> cercle de 15NM de rayon centré sur 42°59'25" N, 001°30'17" E <u>Limites verticales</u> FL145 / FL245	

DISPOSITIONS COMPLEMENTAIRES

- Les zones suivantes ne seront pas activées durant les créneaux d'activation de la ZRT EDSV ALPHA NORD :
 - LF-R 27 SAINT FELIX DE RIEUTORD
 - LF-R 340 PAMIERS
 - LF-R 46 N1 CORBIERES
 - LF-R 46 F2
 - LF-R 46 F3
- Les zones suivantes ne seront pas activées durant les créneaux d'activation de la ZRT EDSV BRAVO :
 - LF-R 108 HW
 - TRA 40

ORGANISMES A CONTACTER**Avant l'exercice :**

Directeur d'exercice (DIREX) :
DGA Techniques aéronautiques
Division Aéromobilité- Adjoint opérations
Tél : 05 61 31 39 39 OU 07 72 07 83 15

Pendant l'activité :

DGA Essais en Vol / CCER TOULOUSE :
Tél : 05.67.22.92.67/68

Directeur d'exercice (DIREX) :
Tél : 07 72 07 83 15