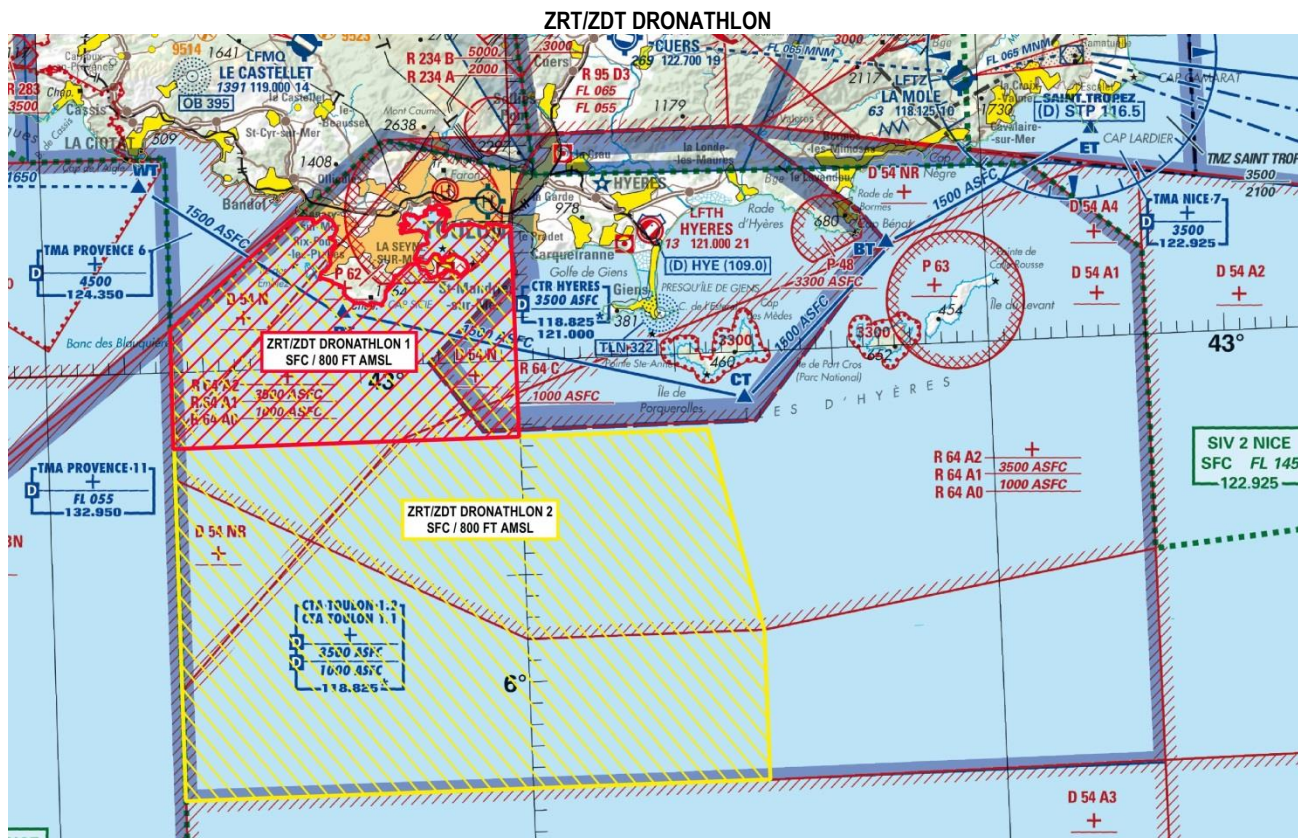


**Objet :** Création de deux zones réglementées/dangereuses temporaires (ZRT/ZDT) pour l'exercice DRONATHLON dans les espaces de Hyères

**En vigueur :** Du 07 octobre 2024 au 6 avril 2025

**Lieu :** FIR : Marseille LFMM – AD : Hyères Le Palyvestre LFTH



Extrait carte IGN 1/500 000 OACI - Edition 2024

**ACTIVITÉ**

Exercice mettant en œuvre des aéronefs sans équipage au départ du Pole Ecole Méditerranée, évoluant dans les espaces de l'aérodrome de Toulon Hyères et dans la LF-D 54.

**DATES ET HEURES D'ACTIVITÉ**

ZRT/ZDT activables H24.

**INFORMATION DES USAGERS**

**Activité réelle connue de :**

HYERES TWR	121.000 MHz
TOULON APPROCHE	126.325 MHz
TOULON TRANSIT	118.825 MHz
MARSEILLE INFO	120.550 MHz
CCMAR MED FANNY CONTROLE	127.975 MHz
PROVENCE INFO	124.350 MHz

STATUT
Zones réglementées temporaires (ZRT) pour la partie située en deçà des 12 NM des côtes (limite des eaux territoriales) qui se substituent aux portions d'espaces aériens avec lesquelles elles interfèrent. Zones dangereuses temporaires (ZDT) pour la partie située au-delà des 12 NM des côtes (limite des eaux territoriales) qui coexistent avec les portions d'espaces aériens avec lesquelles elles interfèrent.

ORGANISME GESTIONNAIRE
CCMAR MEDITERRANEE

CONDITIONS DE PENETRATION
Partie ZRT : CAG/CAM, contournement obligatoire sauf pour : - les aéronefs participant à l'exercice, - les aéronefs assurant des missions de secours, d'assistance, de douane, de police ou de sécurité publique, lorsque le contournement n'est pas compatible avec l'exécution de ces missions.  Partie ZDT : CAG/CAM, se conformer aux instructions des organismes de la circulation aérienne habituels.

SERVICES RENDUS
CAM/ CAG : les services de contrôle, d'information de vol et d'alerte sont rendus dans les ZRT et ZDT par l'organisme gestionnaire.

LIMITES LATERALES ET VERTICALES	
ZRT / ZDT DRONATHLON 1	ZRT / ZDT DRONATHLON 2
<u>Limites latérales</u> 42°56'26"N 005°59'56"E, 42°56'26"N 005°37'56"E, 43°02'00"N 005°38'00"E, 43°06'56"N 005°45'59"E, Limite de côte, 43°06'16"N 005°59'55"E, 42°56'26"N 005°59'56"E.  <u>Limites verticales</u>  SFC / 800 ft AMSL	<u>Limites latérales</u> 42°40'00"N 005°38'00"E, 43°02'00"N 005°38'00"E, 43°06'56"N 005°45'59"E, Limite de côte, 43°06'16"N 005°59'55"E, 42°56'26"N 005°59'56"E, 42°56'26"N 006°11'56"E, 42°47'00"N 006°15'00"E, 42°40'00"N 006°15'00"E, 42°40'00"N 005°38'00"E.  <u>Limites verticales</u>  SFC / 800 ft AMSL

DISPOSITIONS COMPLEMENTAIRES
Néant

ORGANISME A CONTACTER
<p><b>Avant l'exercice :</b>                      OCQLA HYERES E-mail : <a href="mailto:aero-hyeres.oqcla.fct@intra.def.gouv.fr">aero-hyeres.oqcla.fct@intra.def.gouv.fr</a>, TEL : 04 22 44 43 07                      CCMAR MED CAÉ E-mail : <a href="mailto:ccmar-mediterranee-cae.contact.fct@intra.def.gouv.fr">ccmar-mediterranee-cae.contact.fct@intra.def.gouv.fr</a>, TEL : 04 22 43 00 24</p> <p><b>Pendant l'exercice :</b>                      OCQLA HYERES E-mail : <a href="mailto:aero-hyeres.oqcla.fct@intra.def.gouv.fr">aero-hyeres.oqcla.fct@intra.def.gouv.fr</a>, TEL : 04 22 44 43 07                      CCMAR MED CDQ E-mail : <a href="mailto:ccmar-mediterranee.cdq.fct@intra.def.gouv.fr">ccmar-mediterranee.cdq.fct@intra.def.gouv.fr</a>, TEL : 04 22 42 89 17</p>