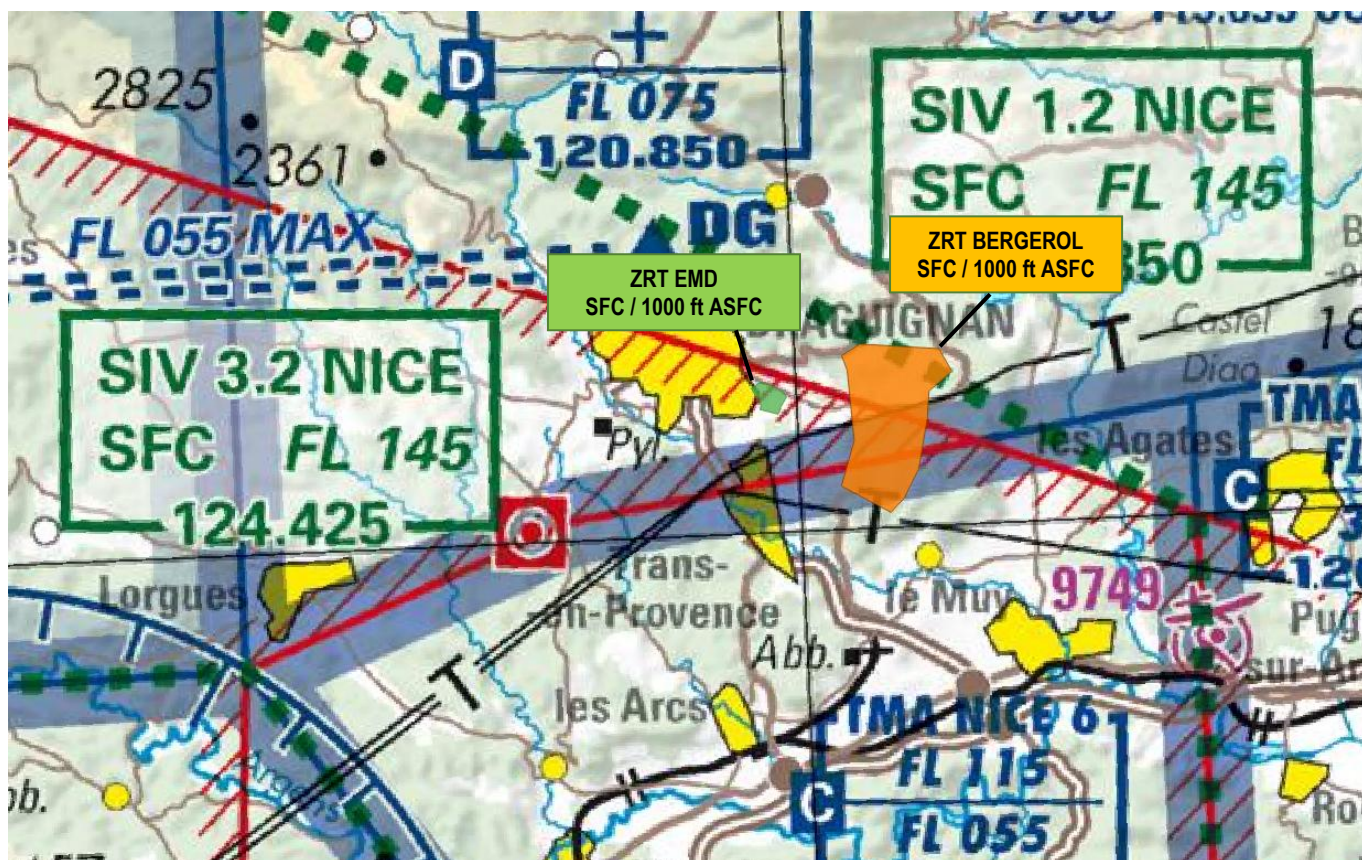


Objet : Création de deux zones réglementées temporaires (ZRT) « EMD » et « BERGEROL » dans la région de DRAGUIGNAN pour les évolutions d'aéronefs d'Etat sans équipage à bord

En vigueur : Du 03 octobre 2024 au 27 novembre 2025

Lieu : FIR : Marseille LFMM - AD : Le Luc Le Cannet LFMC

ZRT EMD, ZRT BERGEROL



Extrait carte OACI au 1 / 500 000 édition 2024 IGN

ACTIVITÉ

Evolutions d'aéronefs d'Etat sans équipage à bord.

DATES ET HEURES D'ACTIVITÉ

Du 03 octobre 2024 au 27 novembre 2025 :

ZRT EMD :

Activable du Lundi au Vendredi : 0500-2200 (ETE : - 1 HR).

Activable du Samedi au Dimanche : 0500-1400 (ETE : - 1 HR).

ZRT BERGEROL :

Activable du Lundi au Vendredi : 0500-2200 (ETE : - 1 HR).

Activable du Samedi au Dimanche : 0500-1400 (ETE : - 1 HR).

ORGANISME GESTIONNAIRE
Ecoles militaires de DRAGUIGNAN (EMD).

INFORMATION DES USAGERS
Activité réelle connue de : LE LUC APP : 122.200 MHz LE LUC ATIS : 128.650 MHz NICE INFO : 120.850 MHz

STATUT
Zones réglementées temporaires (ZRT) qui se substituent aux portions d'espaces aériens avec lesquelles elles interfèrent.

CONDITIONS DE PÉNÉTRATION
CAG / CAM : Contournement obligatoire sauf pour : - les aéronefs autorisés par le gestionnaire, - les aéronefs assurant des missions de secours, d'assistance, de sauvetage, de douane, de police ou de sécurité civile, lorsque le contournement n'est pas compatible avec l'exécution de ces missions après notification auprès du gestionnaire.

SERVICES RENDUS
Information de vol et alerte rendus par les organismes habituels.

LIMITES LATÉRALES ET VERTICALES	
ZRT EMD <u>Limites latérales</u> 43°31'51.00"N,006°29'24.00"E 43°31'48.00"N,006°29'37.00"E 43°31'42.00"N,006°29'49.00"E 43°31'39.00"N,006°29'50.00"E 43°31'31.00"N,006°29'43.00"E 43°31'31.00"N,006°29'44.00"E 43°31'27.00"N,006°29'41.00"E 43°31'31.00"N,006°29'23.00"E 43°31'34.00"N,006°29'24.00"E 43°31'35.00"N,006°29'23.00"E 43°31'40.00"N,006°29'23.00"E 43°31'41.00"N,006°29'19.00"E 43°31'47.00"N,006°29'15.00"E 43°31'51.00"N,006°29'24.00"E <u>Limites verticales</u> SFC / 1000 FT ASFC	ZRT BERGEROL <u>Limites latérales</u> 43°31'57.00"N,006°30'53.00"E 43°31'05.00"N,006°30'57.00"E 43°30'32.00"N,006°30'42.00"E 43°30'11.00"N,006°31'31.00"E 43°30'21.00"N,006°31'45.00"E 43°30'42.00"N,006°32'01.00"E 43°31'19.00"N,006°32'12.00"E 43°31'39.00"N,006°32'15.00"E 43°31'53.00"N,006°32'39.00"E 43°32'10.00"N,006°32'27.00"E 43°32'16.00"N,006°31'07.00"E 43°32'08.00"N,006°30'48.00"E 43°31'57.00"N,006°30'53.00"E <u>Limites verticales</u> SFC / 1000 FT ASFC

ORGANISMES A CONTACTER	
Avant l'activité : Ecole militaire de DRAGUIGNAN : Téléphone : 06.35.58.07.16 / 04.83.08.13.18 / 04.83.08.20.32 COMALAT / Sections espaces aériens : Téléphone : 01.73.95.22.84/83	Pendant l'activité : Ecole militaire de DRAGUIGNAN : Téléphone : 06.35.58.07.16