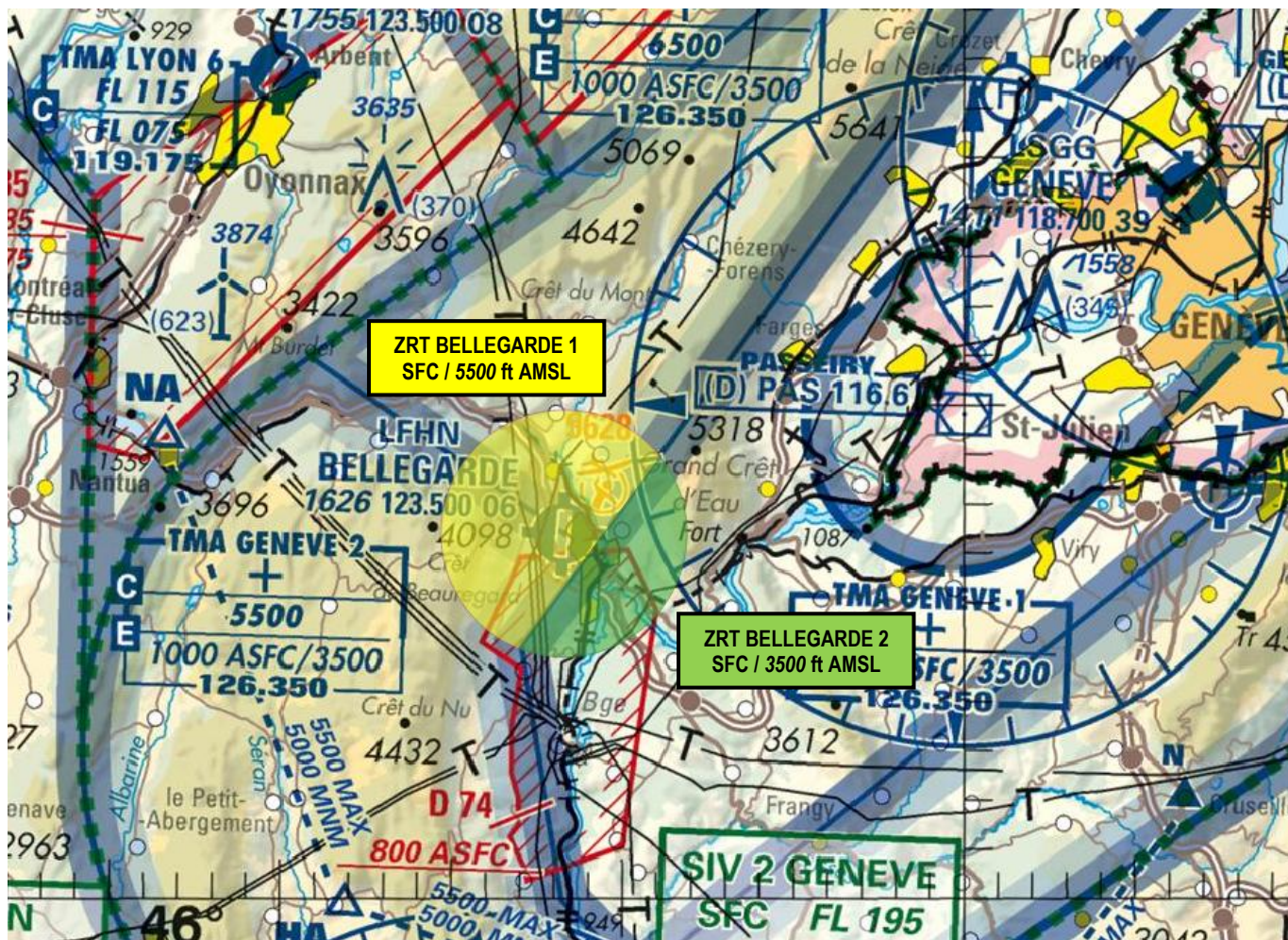


**Objet :** Création de 2 zones réglementées temporaires (ZRT) « BELLEGARDE 1 » et « BELLEGARDE 2 » dans le cadre d'une manifestation aérienne à Bellegarde Vouvray Aérodrome (01)

**En vigueur :** 7 et 8 septembre 2024

Lieu : FIR : Marseille LFMM - AD : Bellegarde-Vouvray LFHN



ACTIVITE
Manifestation aérienne.

DATES ET HEURES D'ACTIVITÉ
ZRT BELLEGARDE 1 et 2 activables : 07 et 08 septembre 2024 : 0700-1700

INFORMATION DES USAGERS
<p><b>Activité réelle connue de :</b></p> <p>GENEVE INFO : 126.350 MHZ                      Bellegarde Vouvray A/A : 123.500 MHZ</p>

GESTIONNAIRE
<p>Directeur des vols.</p>

STATUT
<p>Les zones réglementées temporaires (ZRT) se substituent aux portions des espaces aériens et de la zone dangereuse LF-D 74 avec lesquelles elles interfèrent.</p>

CONDITIONS DE PENETRATION
<p><b>ZRT BELLEGARDE 1 et 2 :</b></p> <p><b>CAG/CAM</b> : contournement obligatoire pendant l'activité réelle sauf pour :</p> <ul style="list-style-type: none"> <li>- les aéronefs participant à la manifestation, après accord du directeur des vols ;</li> <li>- les aéronefs autorisés par le directeur des vols après contact radio obligatoire et accord avant pénétration de la ZRT ;</li> <li>- les aéronefs assurant des missions de secours, de sauvetage, de douane, de police ou de sécurité civile, lorsque le contournement n'est pas compatible avec l'exécution de ces missions, après contact et accord du directeur des vols.</li> </ul>

SERVICES RENDUS
<p>Services d'information de vol et d'alerte rendus par GENEVE INFO.</p>

LIMITES LATERALES ET VERTICALES	
<p><b><u>ZRT BELLEGARDE 1</u></b></p> <p><b><u>Limites latérales</u></b></p> <p>46°05'04.45"N, 005°46'59.18"E                      arc horaire de 2.5 NM de rayon centré sur                      46°07'24.00"N, 005°48'18.00"E                      46°08'57.00"N, 005°51'07.00"E                      46°05'04.45"N, 005°46'59.18"E</p> <p><b><u>Limites verticales</u></b></p> <p>SFC / 5500 ft AMSL</p>	<p><b><u>ZRT BELLEGARDE 2</u></b></p> <p><b><u>Limites latérales</u></b></p> <p>46°08'57.00"N, 005°51'07.00"E                      arc horaire de 2.5 NM de rayon centré sur                      46°07'24.00"N, 005°48'18.00"E                      46°05'04.45"N, 005°46'59.18"E                      46°08'57.00"N, 005°51'07.00"E</p> <p><b><u>Limites verticales</u></b></p> <p>SFC / 3500 ft AMSL</p>

DISPOSITIONS PARTICULIERES
<p>Pendant l'activité des ZRT, l'activité AEM N° 9628 LANCRANS est suspendue.</p>

ORGANISME A CONTACTER
<p>Directeur des vols : 07 81 49 35 35</p>