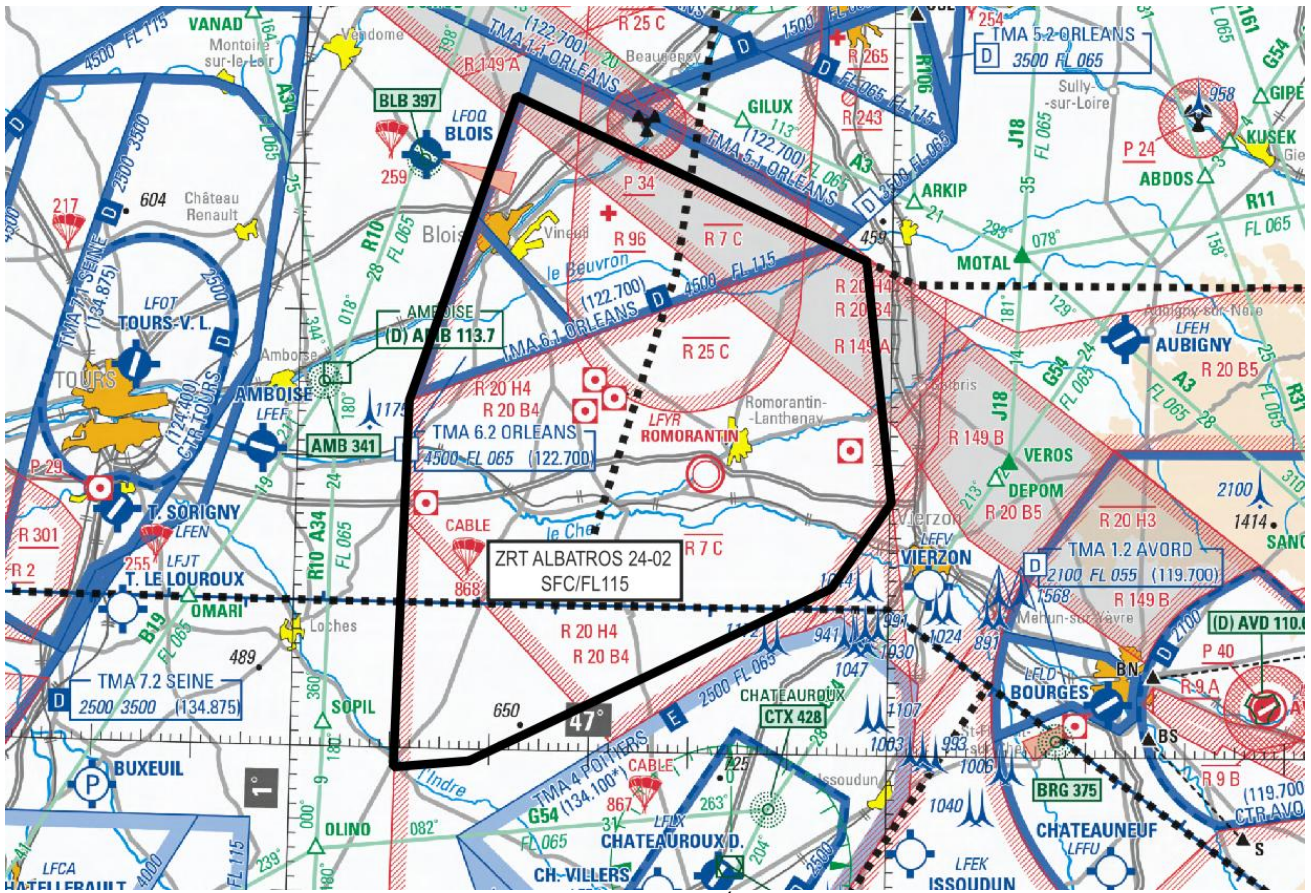


Objet : Création d'une zone réglementée temporaire (ZRT) pour l'exercice ALBATROS 2024-02
En vigueur Du 11 au 13 juin 2024

Lieu : FIR : Paris LFFF, Bordeaux LFBB - AD : Romorantin LFYR, Blois le Breuil LFOQ



Extrait carte 1/1 000 000 SIA - Édition 1 - 2024

ACTIVITÉ

Parachutage avec dérive sous voile haute finesse et oxygène.

DATES ET HEURES D'ACTIVITÉ

Du 11 au 13 : 1100-1500, 1900-2300

Informations complémentaires :

- ◆ Par jour : 3 créneaux d'activation de 30 minutes dans chaque tranche activable de 04h.
- ◆ Prévision d'activité connue des approches de Bricy et d'Avord à partir de 07h00.

INFORMATION DES USAGERS	
Activité réelle connue de :	
Seine INFO :	127.815 MHz, 134.300 MHz, 134.875 MHz
Paris CTL :	125.450 MHz, 118.725 MHz
Paris INFO :	126.100 MHz
Poitiers APP :	134.100 MHz
Poitiers INFO :	124.000 MHz
Châteauroux TWR :	125.875 MHz
Blois INFO :	118.455 MHz (<i>Pendant horaires ATS</i>)
Bricy APP :	122.700 MHz
Avord APP :	119.700 MHz
RAKI (<i>Centre de Détection et de Contrôle de Cinq-Mars-la-Pile</i>) :	143.550 MHz, 317.500 MHz
GESTIONNAIRE	
Bricy APP	
STATUT	
Zone réglementée temporaire (ZRT) qui se substitue aux portions d'espaces aériens avec lesquelles elle interfère.	
CONDITIONS DE PENETRATION	
CAG et CAM : contournement obligatoire sauf pour les aéronefs ayant reçu une autorisation de Bricy APP, ou des organismes adjacents après coordination avec Bricy APP.	
SERVICES RENDUS	
Information de vol et alerte.	
LIMITES LATERALES ET VERTICALES	
ZRT ALBATROS 2024-02	
<u>Limites latérales</u>	
47°44'58" N - 001°21'31" E	
47°33'59" N - 001°57'28" E	
47°17'25" N - 002°00'16" E	
47°11'28" N - 001°54'19" E	
46°59'12" N - 001°18'06" E	
46°58'40" N - 001°10'31" E	
47°23'53" N - 001°11'17" E	
47°44'58" N - 001°21'31" E	
À l'exclusion de la portion interférente avec la zone LF-P34 St Laurent des eaux	
<u>Limites verticales</u>	
SFC/FL115	
DISPOSITIONS PARTICULIERES	
Lorsque la ZRT est active:	
<ul style="list-style-type: none"> ◆ la zone LF-R7C Tours Cinq-Mars-la-Pile sera activée, ◆ les zones LF-R25C et LF-R25H Orléans/Bricy seront activées, ◆ les procédures IFR de Blois Le Breuil (<i>LFOQ</i>) interférentes avec la ZRT sont suspendues (<i>GNSS RWY30 et NDB RWY30</i>), ◆ les activités suivantes sont suspendues : <ul style="list-style-type: none"> • AEM 8272 Vineuil, 8276 Châtillon sur Cher, 8277 Cour-Cheverny, 8306 Chabris et 8720 Romorantin, • Treuil 879 Romorantin Pruniers AD, • Voltige 6406 Romorantin Pruniers AD. 	
ORGANISME A CONTACTER	
<u>Avant l'exercice:</u>	
Questions relatives au SUPAIP	
Commandement de la Défense Aérienne et des Opérations Aériennes / EMO / A7 / Section E.A	
Téléphone : 04 87 65 57 99 ou 04 87 65 54 05	
PNIA : 864 942 4799 ou 864 942 5405	
<u>Pendant l'exercice:</u>	
Approche Bricy (<i>Chef de Quart</i>) - Téléphone : 02 38 42 66 45 / PNIA : 811 523 50 01 ou 862 123 60 26 / GSM : 06 72 85 97 23	
Directeur d'exercice - Téléphone : 06 11 62 66 74	