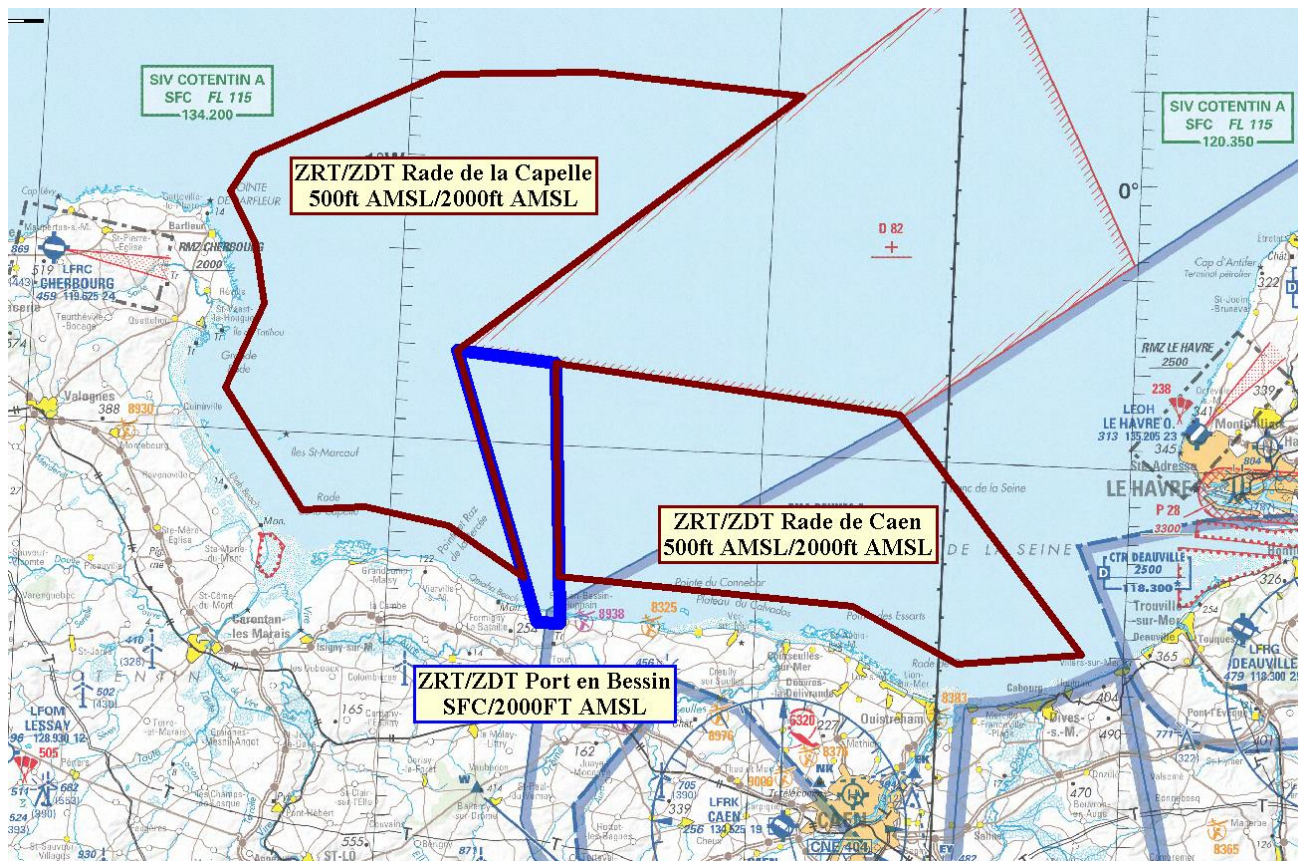


**Objet :** Création de zones réglementées temporaires (3 ZRT) et de zones dangereuses temporaires (3 ZDT) au profit de vols hors vue d'aéronefs sans équipage à bord en baie de Seine

**En vigueur :** Du 1<sup>er</sup> juin 2024 au 31 mai 2025

**Lieu :** FIR : Brest LFRR, Paris LFFF



**ACTIVITÉ**

Vois hors vue d'aéronefs sans équipage à bord, nécessitant une ségrégation des activités aériennes, et réalisant des opérations de surveillance maritime au profit de la Marine nationale.

**DATES ET HEURES D'ACTIVITÉ**

Zones activables par NOTAM avec un préavis de 48 HR.

**INFORMATION DES USAGERS**

Activité réelle connue de :  
RENNES INFO : 134.200 MHz (en FIR Brest) / 120.350 MHz (en FIR Paris).

**GESTIONNAIRE**

COMMORD :  
♦ Tél. : +33 (0)2 33 92 60 40  
♦ Courriel : [centops\\_cherbourg@premar-manche.gouv.fr](mailto:centops_cherbourg@premar-manche.gouv.fr)

STATUT
<ul style="list-style-type: none"> <li>◆ Zones réglementées temporaires (ZRT) pour la partie située en-deçà des 12 NM des côtes (limite des eaux territoriales),</li> <li>◆ Zones dangereuses temporaires (ZDT) pour la partie située au-delà des 12 NM des côtes (limite des eaux territoriales).</li> </ul> <p>Zones réglementées temporaires (ZRT) et zones dangereuses temporaires (ZDT) qui se substituent aux portions des espaces aériens avec lesquelles elles interfèrent.</p>

CONDITIONS DE PENETRATION
<p>CAM/CAG : Contournement obligatoire, à l'exception des aéronefs assurant des missions d'assistance, de sauvetage, de sécurité publique ou de sûreté aérienne, lorsque leur mission ne permet pas le contournement des zones réglementées temporaires, et après contact avec le CENTOPS Cherbourg - Tél. : +33 (0)2 33 92 60 40.</p>

SERVICES RENDUS
<p>Information de vol et alerte rendus par RENNES INFO.</p>

LIMITES LATERALES ET VERTICALES		
<p><b>ZRT/ZDT Port-en-Bessin</b></p> <p><u>Limites latérales</u>                      49°34'43" N - 000°55'07" W                      49°34'15" N - 000°47'02" W                      49°20'30" N - 000°45'42" W                      49°20'30" N - 000°47'30" W                      49°34'43" N - 000°55'07" W</p>	<p><b>ZRT/ZDT Rade de la Capelle</b></p> <p><u>Limites latérales</u>                      49°49'45" N - 000°45'00" W                      49°49'00" N - 000°27'52" W                      49°34'43" N - 000°55'07" W                      49°22'50" N - 000°48'45" W                      49°25'23" N - 000°55'06" W                      49°26'10" N - 001°02'00" W                      49°25'51" N - 001°07'05" W                      49°32'05" N - 001°13'50" W                      49°36'40" N - 001°11'00" W                      49°39'50" N - 001°12'00" W                      49°42'30" N - 001°14'15" W                      49°44'30" N - 001°12'30" W                      49°49'15" N - 000°57'30" W                      49°49'45" N - 000°45'00" W</p>	<p><b>ZRT/ZDT Rade de Caen</b></p> <p><u>Limites latérales</u>                      49°34'15" N - 000°47'02" W                      49°32'21" N - 000°18'45" W                      49°20'00" N - 000°03'15" W                      49°19'17" N - 000°13'21" W                      49°22'05" N - 000°22'00" W                      49°23'00" N - 000°45'56" W                      49°34'15" N - 000°47'02" W</p>
<p><u>Limites verticales</u>                      SFC/2000 ft AMSL</p>	<p><u>Limites verticales</u>                      500 ft AMSL / 2000 ft AMSL</p>	

DISPOSITIONS COMPLÉMENTAIRES
<ul style="list-style-type: none"> <li>◆ Des activités complémentaires seront programmées dans la zone LF-D82 "Baie de Seine".</li> <li>◆ Les zones "Rade de la Capelle" et "Rade de Caen" sont situées à une distance minimale d'1 Nm du littoral (limite terre/mer).</li> <li>◆ Pour minimiser les contraintes sur les usagers CAG VFR, les zones "Rade de la Capelle" et "Rade de Caen" ne sont pas activables simultanément.</li> </ul>