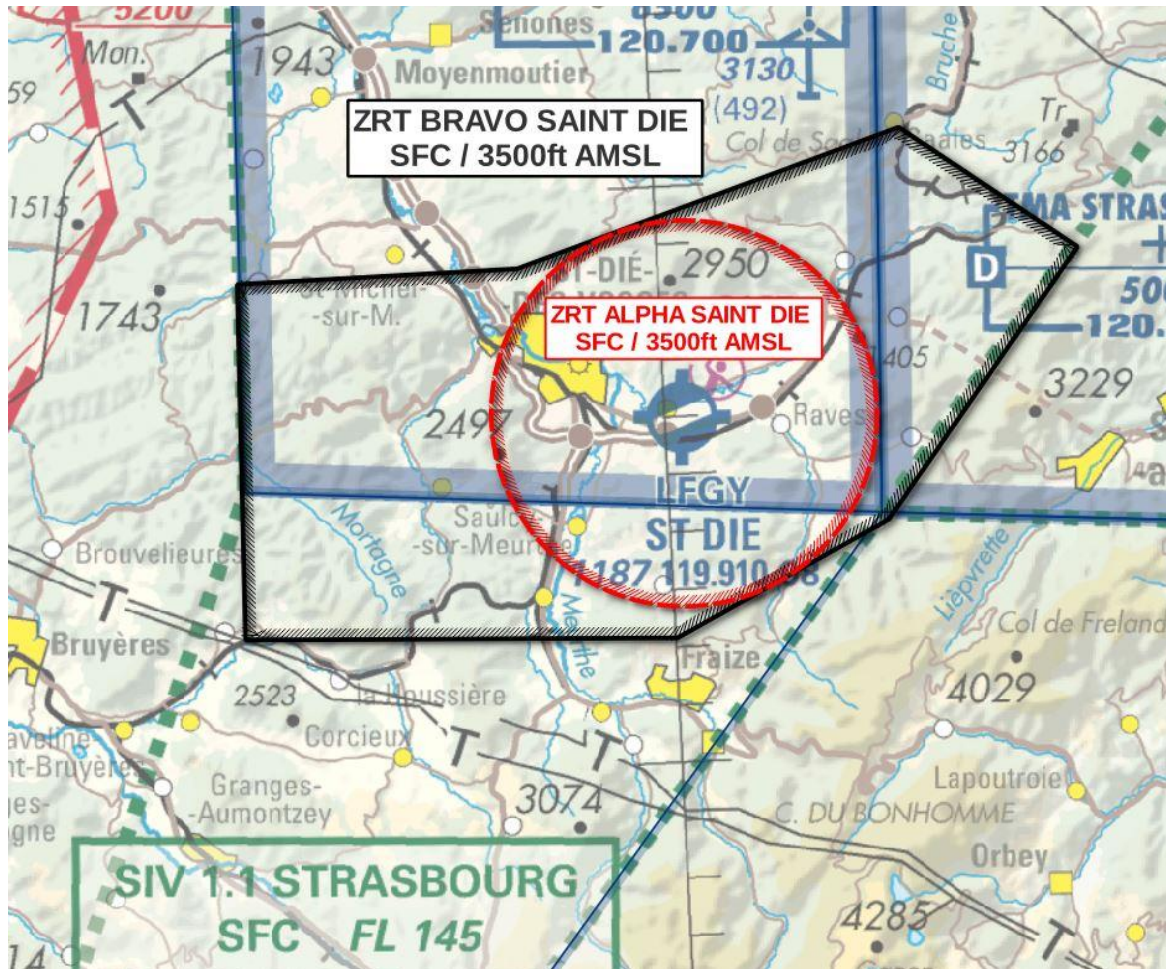


Objet : Création de deux Zones Réglementées Temporaires (ZRT) dans la région de SAINT DIE (88).
En vigueur Du mardi 14 mai au jeudi 16 mai 2024

Lieu : FIR : REIMS LFEE - AD : Saint Dié Remomeix LFGY



Extrait carte IGN 1 / 500 000 Edition 2023

ACTIVITÉ

Exercice mettant en œuvre des hélicoptères du ministère des armées.

DATES ET HEURES D'ACTIVITÉ

ZRT ALPHA SAINT DIE active :
 - 14 : 1200-1400 et 1900-2359
 - 15 : 0000-0200 et 1800-2359
 - 16 : 0000-0200 et 0600-0900.

ZRT BRAVO SAINT DIE activable par NOTAM à J-2
 - 14 : 1200-1400 et 1900-2359
 - 15 : 0000-0200 et 1800-2359
 - 16 : 0000-0200 et 0600-0900

INFORMATION DES USAGERS	
Activité réelle connue de : POLO TWR : 119.910 MHz STRASBOURG INFO : 120,700 MHz BALE INFO : 130.900 MHz	
GESTIONNAIRE	
1er RHC (Régiment d'Hélicoptères de Combat).	
STATUT	
Zones réglementées temporaires (ZRT) qui, lorsqu'elles sont actives, se substituent aux parties d'espaces aériens avec lesquelles elles interfèrent.	
CONDITIONS DE PENETRATION	
ZRT ALPHA et BRAVO SAINT DIE : CAM / CAG : contournement obligatoire sauf pour : - les aéronefs participant à l'exercice, - les aéronefs assurant des missions de secours, de sauvetage, de douane, de police ou de sécurité civile lorsque le contournement n'est pas compatible avec l'exécution de ces missions après notification auprès du directeur d'exercice.	
SERVICES RENDUS	
ZRT ALPHA SAINT DIE : CAM : les services de contrôle, d'information de vol et alerte sont rendus par POLO TWR. CAG : Information de vol et alerte.	
ZRT BRAVO SAINT DIE : CAM / CAG : Information de vol et alerte.	
LIMITES LATERALES ET VERTICALES	
ZRT ALPHA SAINT DIE <u>Limites latérales</u> Cercle de 3.3 Nm de rayon centré sur 48°15'59.00"N, 007°00'27.00"E <u>Limites verticales</u> SFC / 3500ft AMSL	ZRT BRAVO SAINT DIE <u>Limites latérales</u> 48°18'41.00" N,006°49'05.00" E 48°18'41.00" N,006°56'22.00" E 48°20'48.00" N,007°06'28.00" E 48°18'37.00" N,007°10'51.00" E 48°14'09.00" N,007°05'31.00" E 48°11'52.00" N,007°00'00.00" E 48°11'52.00" N,006°49'05.00" E 48°18'41.00" N,006°49'05.00" E A l'exclusion de la ZRT ALPHA SAINT DIE lorsqu'active.
<u>Limites verticales</u> SFC / 3500ft AMSL	<u>Limites verticales</u> SFC / 3500ft AMSL
DISPOSITIONS PARTICULIERES	
Activités suspendues pendant l'activation des ZRT : - AEM n°8107 Neuvillers sur Fave (88) - Parachutage n°570 Saint Dié Remoreix aérodrome - Voltige n°6155 Saint Dié Remoreix aérodrome	
ORGANISME A CONTACTER	
Avant l'activité : 1 ^{er} Régiment d'Hélicoptères de Combat : Téléphone : 03.87.25.20.56 COMALAT/ Section espaces aériens : Téléphone : 01.73.95.22.83/84	Pendant l'activité : Directeur de l'exercice (DIREX) : Téléphone 06.02.09.33.23