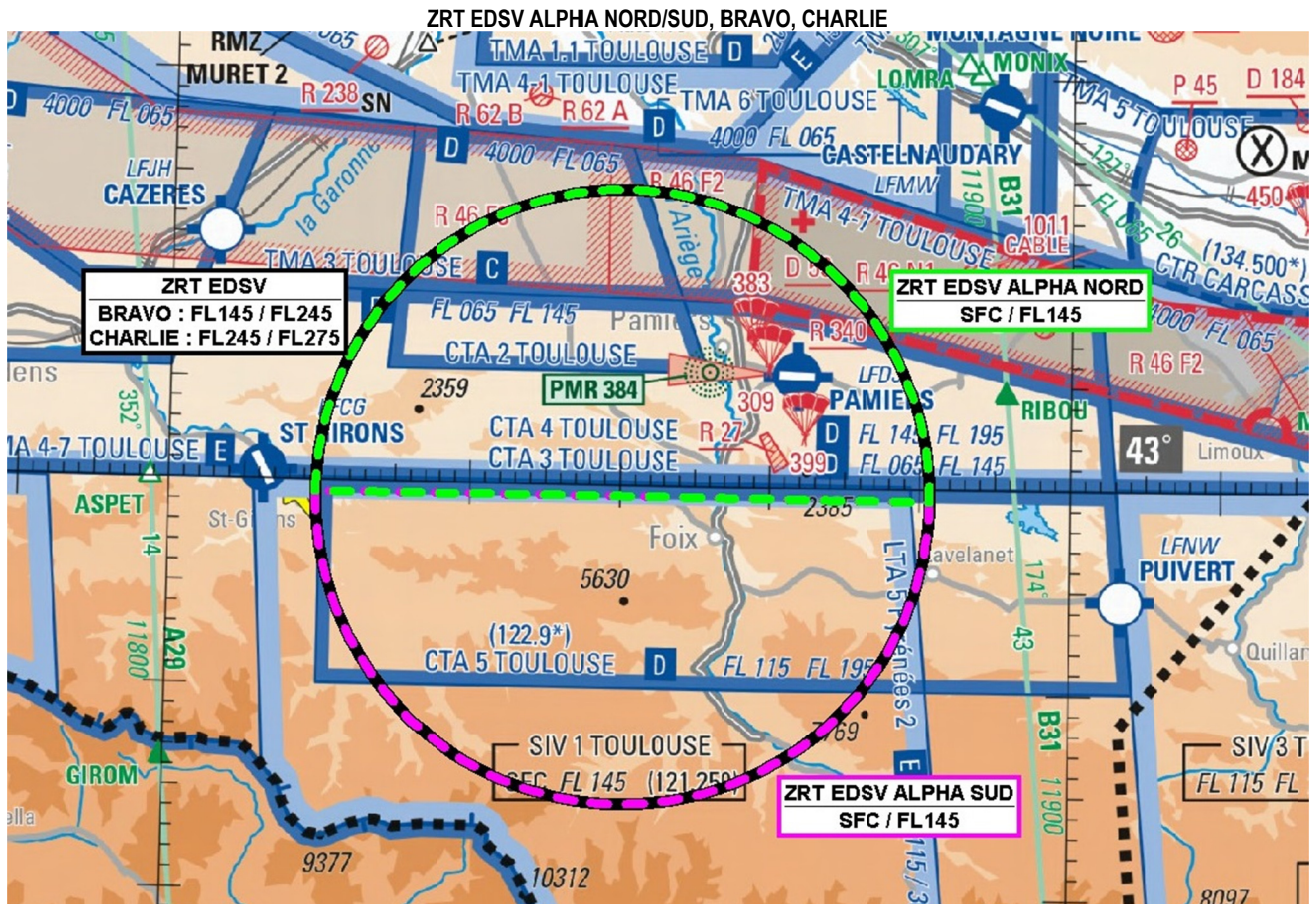


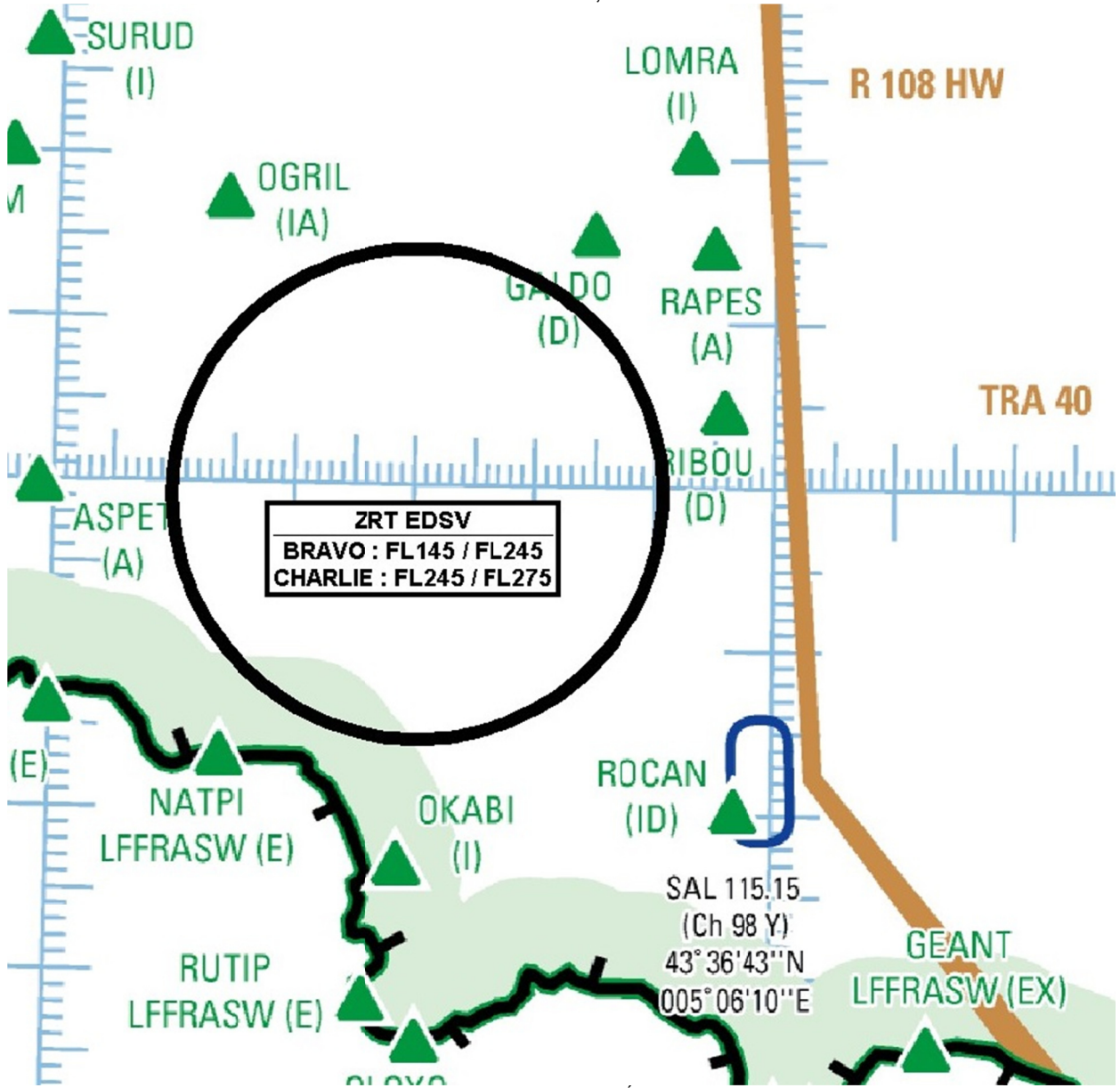
**Objet :** Création de 4 zones réglementées temporaires (ZRT) dans la région de Pamiers pour des essais de dérive sous voile

**En vigueur :** Du mardi 23 avril 2024 au vendredi 31 mai 2024

Lieu : FIR : Bordeaux LFBB – AD : Pamiers les Pujols LFDJ



ZRT EDSV BRAVO, CHARLIE



Extrait carte de croisière ENR 6.2 – Édition octobre 2023

**ACTIVITÉ**

Parachutage d'essais avec dérive sous voile à très haute altitude.

**DATES ET HEURES D'ACTIVITÉ**

**ZRT EDSV ALPHA NORD/ SUD, BRAVO activables :**

23-25 avril : 0800-1000, 1200-1500

26 avril : 0800-1000

**ZRT EDSV ALPHA NORD/SUD, BRAVO, CHARLIE activables :**

22-23 mai : 0800-1000, 1200-1500

24 mai : 0800-1000

27-30 mai : 0800-1000, 1200-1500

31 mai : 0800-1000

**INFORMATION DES USAGERS**

**Activité réelle connue de :**

TOULOUSE INFO : 121.250 MHz

PAMIERES AFIS : 118.175 MHz

BORDEAUX CTL : FREQ CTL

TOULOUSE ESSAI : 122.900 MHz

STATUT
Zones réglementées temporaires (ZRT) qui se substituent aux portions d'espaces aériens avec lesquels elles interfèrent.

ORGANISME GESTIONNAIRE
- ZRT EDSV ALPHA NORD / SUD ET BRAVO : CCER TOULOUSE - ZRT EDSV CHARLIE : CCER BORDEAUX

CONDITIONS DE PENETRATION
CAG / CAM, contournement obligatoire sauf pour : - les aéronefs assurant des missions d'assistance, de sauvetage ou de sécurité publique lorsque leur mission ne permet pas le contournement après notification auprès du gestionnaire, et les aéronefs largueurs de Pamiers (hors essais) après autorisation de l'AFIS en coordination avec le DIREX (Directeur d'Exercice)

SERVICES RENDUS
CAM / CAG : information de vol et alerte.

LIMITES LATERALES ET VERTICALES	
<p><b>ZRT EDSV ALPHA NORD</b></p> <p><u>Limites latérales</u> 42°59'25" N, 001°09'49" E arc horaire de 15NM de rayon centré sur 42°59'25" N, 001°30'17" E 42°59'25" N, 001°50'43" E 42°59'25" N, 001°09'49" E</p> <p><u>Limites verticales</u> SFC / FL145</p>	<p><b>ZRT EDSV ALPHA SUD</b></p> <p><u>Limites latérales</u> 42°59'25" N, 001°50'43" E arc horaire de 15NM de rayon centré sur 42°59'25" N, 001°30'17" E 42°59'25" N, 001°09'49" E 42°59'25" N, 001°50'43" E</p> <p><u>Limites verticales</u> SFC / FL145</p>
<p><b>ZRT EDSV BRAVO</b></p> <p><u>Limites latérales</u> cercle de 15NM de rayon centré sur 42°59'25" N, 001°30'17" E</p> <p><u>Limites verticales</u> FL145 / FL245</p>	<p><b>ZRT EDSV CHARLIE</b></p> <p><u>Limites latérales</u> cercle de 15NM de rayon centré sur 42°59'25" N, 001°30'17" E</p> <p><u>Limites verticales</u> FL245 / FL275</p>

DISPOSITIONS COMPLEMENTAIRES
<p>➤ <b>Les zones suivantes ne seront pas activées durant les créneaux d'activation de la ZRT EDSV ALPHA NORD :</b></p> <ul style="list-style-type: none"> <li>- LF-R 27 SAINT FELIX DE RIEUTORD</li> <li>- LF-R 46 N1 CORBIERES</li> <li>- LF-R 46 F2</li> <li>- LF-R 46 F3</li> </ul> <p>➤ <b>Les zones suivantes ne seront pas activées durant les créneaux d'activation des ZRT EDSV BRAVO et CHARLIE :</b></p> <ul style="list-style-type: none"> <li>- LF-R 108 HW</li> <li>- TRA 40</li> </ul> <p>➤ <b>Restrictions d'activation des différentes ZRT :</b></p> <ul style="list-style-type: none"> <li>- ZRT EDSV ALPHA NORD, SUD et BRAVO : maximum deux créneaux d'une durée de 2h00, par jour d'activité, seront planifiables.</li> <li>- ZRT EDSV CHARLIE : maximum un créneau d'une durée de 2h00, par jour d'activité, sera planifiable.</li> <li>- ZRT EDSV CHARLIE et BRAVO : activation réelle de 75 minutes maximum par jour</li> </ul>

ORGANISMES A CONTACTER	
<p><b>Avant l'exercice :</b></p> <p><b>Directeur d'exercice :</b> DGA Techniques aéronautiques Division Aéromobilité- Adjoint opérations Tél : 05 61 31 39 39 OU 07 72 07 83 15</p>	<p><b>Pendant l'activité :</b></p> <p><b>DGA Essais en Vol :</b></p> <ul style="list-style-type: none"> <li>- ZRT EDSV ALPHA NORD, SUD, BRAVO : CCER TOULOUSE 05.67.22.92.67/68</li> <li>- ZRT EDSV CHARLIE : CCER BORDEAUX 05.56.18.08.15</li> </ul>