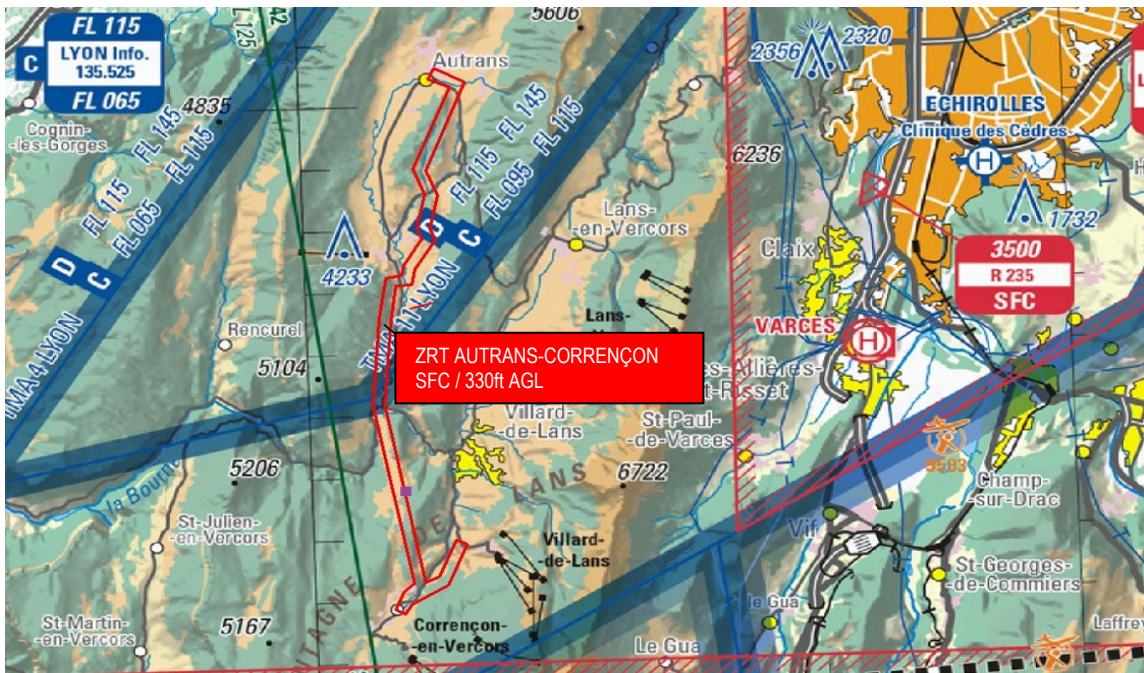


Objet : Création d'une Zone Réglementée Temporaire (ZRT) « AUTRANS-CORRENÇON » pour vols hors vue d'aéronefs télépilotes sans équipage à bord dans le secteur de Villard-de-Lans (38)

En vigueur : Du mardi 02 janvier 2024 au vendredi 25 octobre 2024

Lieu : FIR Marseille LFMM

ZRT AUTRANS-CORRENÇON



Extrait carte au 1 / 250 000 SIA Lyon édition 1-2023

ACTIVITÉ

Vols en hors vue d'aéronefs sans équipage à bord à très basse altitude.

DATES ET HEURES D'ACTIVITÉ

- Du 02 janvier 2024 au 29 mars 2024 : LUN-VEN EXC JF : 0700-1100.
- Du 01 avril 2024 au 25 octobre 2024 : LUN-VEN EXC JF 0600-1000.

INFORMATION DES USAGERS

LYON INFO : 135.525 MHz

ORGANISME GESTIONNAIRE

Directeur des opérations.

STATUT

Zone réglementée temporaire (ZRT) activable qui se substitue aux portions d'espaces aériens avec lesquelles elle interfère.

CONDITIONS DE PÉNÉTRATION

CAG/CAM : Contournement obligatoire pendant l'activité sauf pour :

- les aéronefs télépilotes sans équipage à bord mis en œuvre par le gestionnaire,
- les aéronefs effectuant des missions urgentes d'assistance, de sauvetage, de douane, de police ou de sécurité publique lorsque leur mission ne permet pas le contournement, après notification auprès du gestionnaire.

SERVICES RENDUS

Services d'information de vol et d'alerte rendus par l'organisme de la circulation aérienne habituel.
Cause relief, le contact radio n'est pas garanti.

LIMITES LATÉRALES ET VERTICALES

ZRT AUTRANS-CORRENÇON

Limites latérales

45°10'36"N, 005°32'41"E
45°10'22"N, 005°33'17"E
45°8'57"N, 005°32'28"E
45°8'33"N, 005°32'41"E
45°8'01"N, 005°32'30"E
45°7'50"N, 005°32'36"E
45°7'22"N, 005°32'11"E
45°7'07"N, 005°32'06"E
45°7'06"N, 005°31'48"E
45°6'33"N, 005°31'40"E
45°5'11"N, 005°31'30"E
45°2'18"N, 005°32'09"E
45°2'23"N, 005°32'26"E
45°2'58"N, 005°32'47"E
45°2'54"N, 005°33'00"E
45°2'15"N, 005°32'36"E
45°1'57"N, 005°31'52"E
45°1'48"N, 005°31'45"E
45°1'52"N, 005°31'33"E
45°2'08"N, 005°31'43"E
45°2'17"N, 005°31'57"E
45°5'10"N, 005°31'15"E
45°6'34"N, 005°31'26"E
45°7'14"N, 005°31'36"E
45°7'16"N, 005°31'55"E
45°7'26"N, 005°31'58"E
45°7'51"N, 005°32'20"E
45°8'01"N, 005°32'14"E
45°8'34"N, 005°32'26"E
45°8'59"N, 005°32'13"E
45°10'18"N, 005°32'59"E
45°10'26"N, 005°32'34"E
45°10'36"N, 005°32'41"E

Limites verticales

SFC / 330 ft AGL

DISPOSITIONS PARTICULIÈRES

NIL.

ORGANISME A CONTACTER

Directeur des opérations : TEL : 06 72 59 60 81.