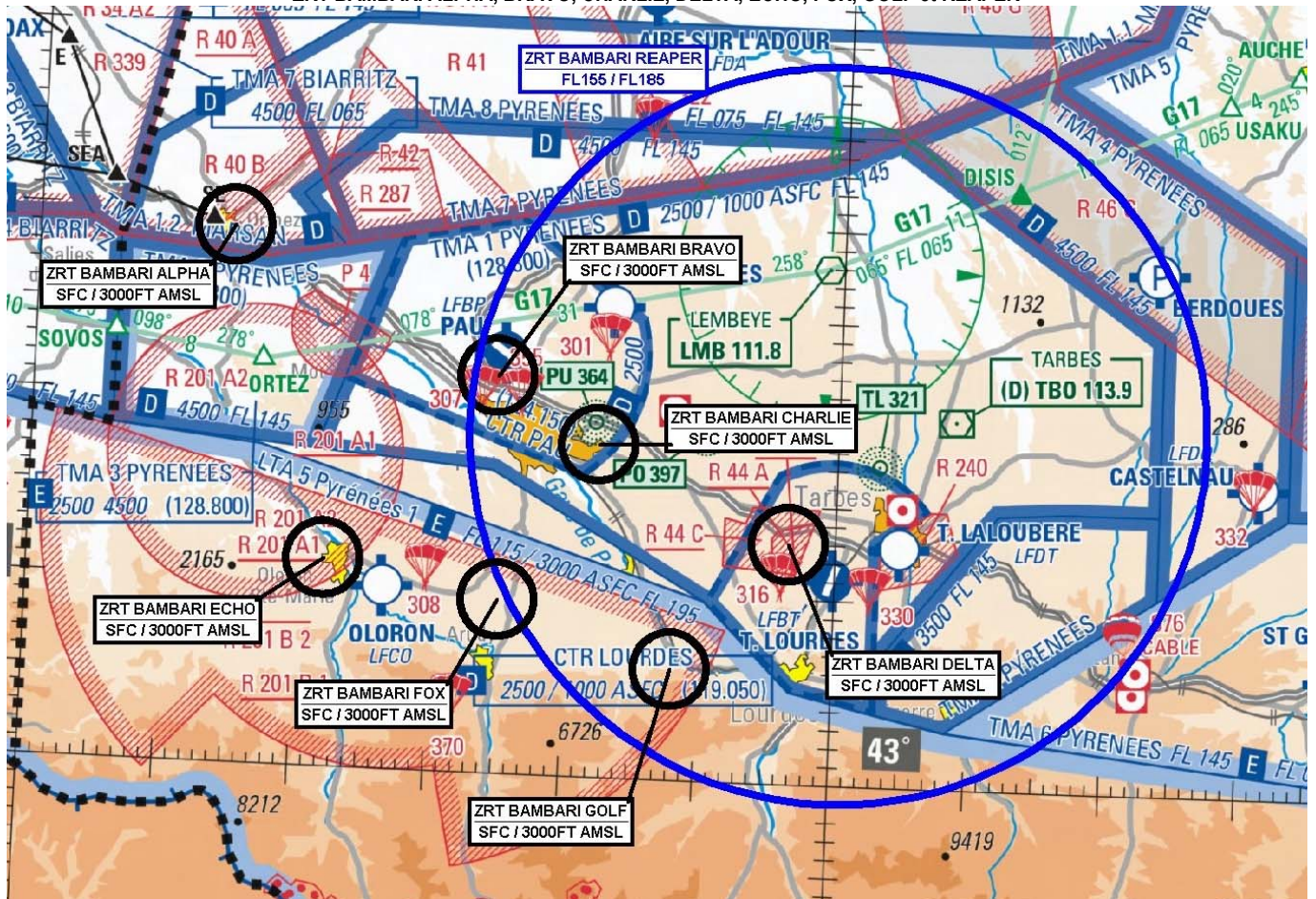


Objet : Création de 8 Zones Réglementées Temporaires (ZRT) pour l'exercice BAMBARI 2023 dans la région sud-ouest.

En vigueur : Du lundi 04 au mercredi 13 décembre 2023.

Lieu : FIR : Bordeaux LFBB - AD : Oloron Herrère LFCO, Tarbes Lourdes Pyrénées LFBT, Pau Pyrénées LFBP

ZRT BAMBARI ALPHA, BRAVO, CHARLIE, DELTA, ECHO, FOX, GOLF et REAPER



Extrait carte 1/1 000 000 SIA - Édition 2023

ACTIVITÉ

Vols d'aéronefs d'Etat sans équipage à bord.

DATES ET HEURES D'ACTIVITÉ

ZRT BAMBARI ALPHA, BRAVO, CHARLIE, DELTA, ECHO, FOX et GOLF activables :

Du 4 au 13 décembre : 0900-1100, 1300-1500, 1700-1900, 2100-2300.

Maximum 3 ZRT pourront être activées simultanément.

ZRT BAMBARI REAPER activable :

Les 06, 09 et 12 décembre : par NOTAM avant J-1 11H00.

INFORMATION DES USAGERS

Activité réelle connue de :

PYRENEES INFO : 126.525 MHz

PAU TWR : 124.150 MHz (ZRT BAMBARI BRAVO / CHARLIE)

TARBES TWR : 119.050 MHz (ZRT BAMBARI DELTA)

DAX APP : 122.050 MHz (ZRT BAMBARI ALPHA)

BORDEAUX CTL : 133.780MHz (ZRT BAMBARI REAPER)

STATUT

Zones réglementées temporaires (ZRT) qui se substituent aux portions d'espaces aériens avec lesquels elles interfèrent.

ORGANISME GESTIONNAIRE

ZRT BAMBARI ALPHA, BRAVO, CHARLIE, DELTA, ECHO, FOX et GOLF :
 Directeur d'exercice (DIREX).

ZRT BAMBARI REAPER :
 MARINA (CDC de Mont de Marsan) ou CDC de remplacement.

CONDITIONS DE PENETRATION

ZRT BAMBARI ALPHA, BRAVO, CHARLIE, DELTA, ECHO, FOX, GOLF et REAPER :

CAG / CAM, contournement obligatoire sauf pour :

- les aéronefs assurant des missions de secours, de sauvetage, de douane, de police ou de sécurité civile, lorsque le contournement n'est pas compatible avec l'exécution de ces missions après contact et accord du gestionnaire.

Toutes les activités aériennes sportives et récréatives situées à l'intérieur des ZRT sont suspendues durant les créneaux d'activation.

SERVICES RENDUS

ZRT BAMBARI ALPHA, BRAVO, CHARLIE, DELTA, ECHO, FOX et GOLF :

CAM / CAG : Information de vol et alerte.

ZRT BAMBARI REAPER :

CAM : contrôle, information de vol et alerte.

CAG : information de vol et alerte.

LIMITES LATERALES ET VERTICALES

ZRT BAMBARI ALPHA	ZRT BAMBARI BRAVO
<p><u>Limites latérales</u> cercle de 2.00nm de rayon centré sur 43°29'07" N, 000°45'29" W</p> <p><u>Limites verticales</u> SFC / 3000FT AMSL</p>	<p><u>Limites latérales</u> cercle de 2.00nm de rayon centré sur 43°21'34" N, 000°25'29" W</p> <p><u>Limites verticales</u> SFC / 3000FT AMSL</p>
ZRT BAMBARI CHARLIE	ZRT BAMBARI DELTA
<p><u>Limites latérales</u> cercle de 2.00nm de rayon centré sur 43°18'02" N, 000°17'47" W</p> <p><u>Limites verticales</u> SFC / 3000FT AMSL</p>	<p><u>Limites latérales</u> cercle de 2.00nm de rayon centré sur 43°12'59" N, 000°03'25" W</p> <p><u>Limites verticales</u> SFC / 3000FT AMSL</p>
ZRT BAMBARI ECHO	ZRT BAMBARI FOX
<p><u>Limites latérales</u> cercle de 2.00nm de rayon centré sur 43°11'15" N, 000°37'53" W</p> <p><u>Limites verticales</u> SFC / 3000FT AMSL</p>	<p><u>Limites latérales</u> cercle de 2.00nm de rayon centré sur 43°09'24" N, 000°24'51" W</p> <p><u>Limites verticales</u> SFC / 3000FT AMSL</p>
ZRT BAMBARI GOLF	ZRT BAMBARI REAPER
<p><u>Limites latérales</u> cercle de 2.00nm de rayon centré sur 43°06'00" N, 000°11'53" W</p> <p><u>Limites verticales</u> SFC / 3000FT AMSL</p>	<p><u>Limites latérales</u> cercle de 20.00nm de rayon centré sur 43°19'00" N, 000°00'00" E</p> <p><u>Limites verticales</u> FL155 / FL185</p>

DISPOSITIONS COMPLEMENTAIRES

Activité complémentaire :

Des ZRT/ZDT pour le transit d'aéronefs d'Etat télépilotes sans équipage à bord seront activées conformément au SUP AIP 054/23 pour rejoindre la ZRT BAMBARI REAPER.

Restrictions :

Les LF-R 44 A/B/C GER ne seront pas activées pendant l'activation de la ZRT BAMBARI DELTA.

ORGANISMES A CONTACTER

Avant l'exercice :

1^{er} Régiment de Parachutistes d'Infanterie de Marine (1^{er} RPIMa) :
 Cellule 3D
 Téléphone : 05.59.50.51.81

COMALAT :
 Téléphone : 01.73.95.22.81

Pendant l'exercice :

Directeur d'exercice (DIREX) :
 Téléphone : 06.18.06.35.35

Centre de Détection et de Contrôle militaire (CDC) de Mont-de-Marsan :
 Téléphone : 05 58 06 84 51