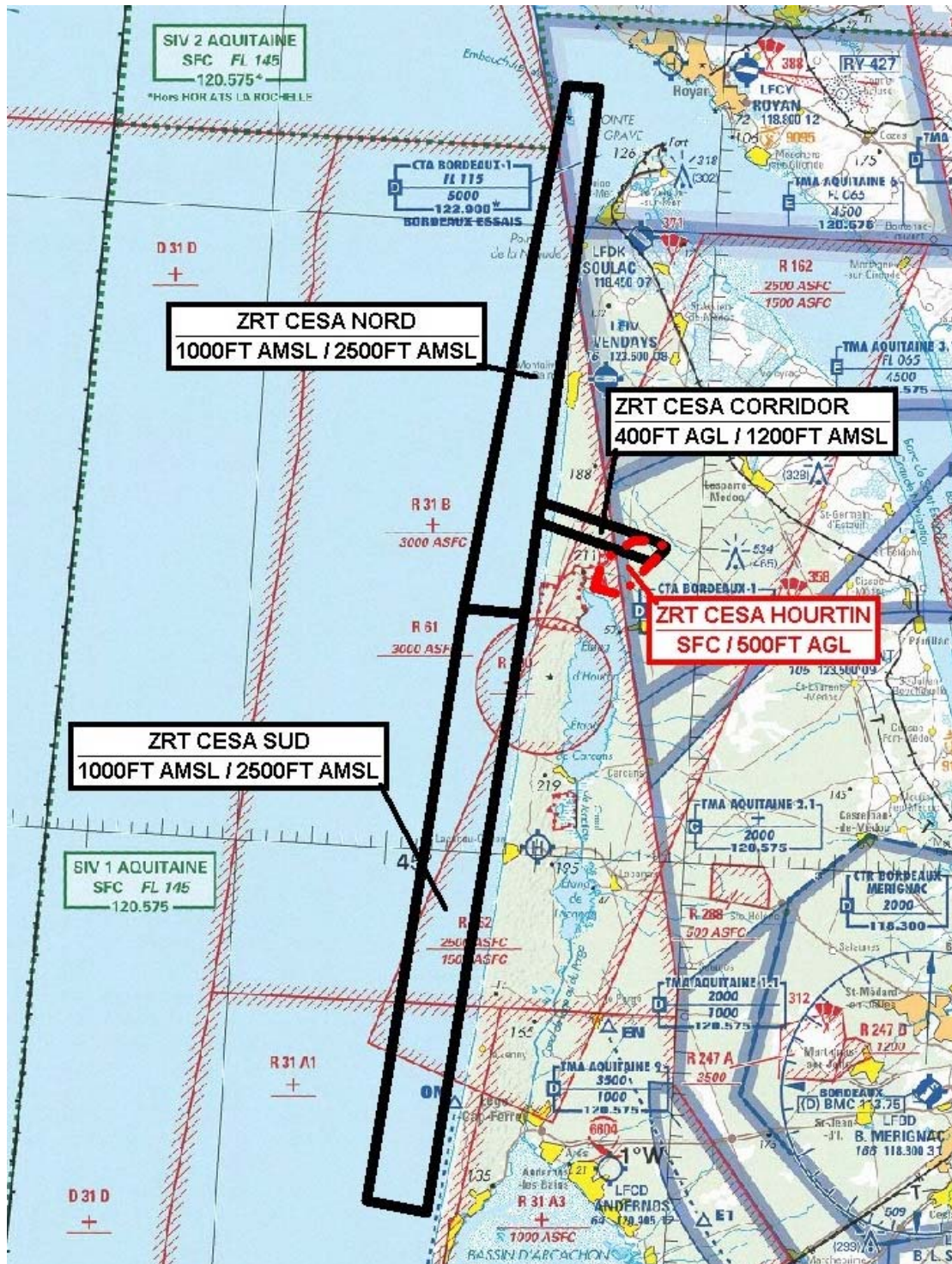


Objet : Création de 4 Zones Réglementées Temporaires (ZRT) pour la création d'un dispositif de « longue-élongation » au profit des opérateurs UAS le long de la côte Atlantique (33)

En vigueur : Du jeudi 5 octobre 2023 au mercredi 1er mai 2024

Lieu : FIR : Bordeaux LFBB – AD : Vendays-Montalivet LFIV, Soulac sur Mer LFDK

CE SUP AIP ANNULE ET REMPLACE LE SUP AIP 237/22



Extrait carte OACI au 1 / 500 000 édition 2023 IGN

ACTIVITÉ

Vols d'aéronefs sans équipage à bord.

DATES ET HEURES D'ACTIVITÉ

ZRT CESA CORRIDOR, CESA SUD, CESA NORD activables :
0500-2200 (ETE : -1 H), activation à J-3 par NOTAM selon protocole.

ZRT CESA HOURTIN activable :
H24 selon protocole.

INFORMATION DES USAGERS

Activité réelle connue de :

Aquitaine INFO : 120.575 MHz
Bordeaux ESSAIS : 122.900 MHz

STATUT

Zone réglementée temporaire (ZRT) qui se substitue aux portions d'espaces aériens avec lesquels elle interfère.

ORGANISME GESTIONNAIRE

ZRT CESA CORRIDOR, CESA SUD, CESA NORD :
DSAC-Sud-Ouest.

ZRT CESA HOURTIN :
CESA Drones.

CONDITIONS DE PÉNÉTRATION

CAG / CAM : contournement obligatoire pendant l'activité réelle sauf pour :
- les aéronefs assurant des missions de secours, de sauvetage, de douane, de police ou de sécurité civile, lorsque le contournement n'est pas compatible avec l'exécution de ces missions après contact avec CESA Drones fréquence 134.550 MHz.

SERVICES RENDUS

CAG / CAM : Information de vol et alerte.

LIMITES LATÉRALES ET VERTICALES

ZRT CESA HOURTIN

Limites latérales

45°12'50" N,001°06'50" W
45°14'07" N,001°06'22" W
45°15'10" N,001°04'24" W
45°15'15" N,001°02'55" W
45°14'55" N,001°02'07" W
45°12'35" N,001°05'00" W
45°12'50" N,001°06'50" W

A l'exclusion de la réserve naturelle nationale des dunes et marais
d'Hourtin qui conserve son statut

Limites verticales

SFC / 500 FT AGL

ZRT CESA CORRIDOR

Limites latérales

45°16'51" N,001°10'42" W
45°15'15" N,001°02'55" W
45°14'55" N,001°02'07" W
45°14'13" N,001°02'59" W
45°15'50" N,001°10'49" W
45°16'51" N,001°10'42" W
A l'exclusion de la ZRT CESA HOURTIN

Limites verticales

400FT AGL / 1200 FT AMSL

ZRT CESA SUD

Limites latérales

44°42'42" N,001°15'50" W
44°43'06" N,001°19'50" W
45°11'30" N,001°15'30" W
45°11'24" N,001°11'22" W
44°42'42" N,001°15'50" W

Limites verticales

1000 FT AMSL / 2500 FT AMSL

ZRT CESA NORD

Limites latérales

45°36'39" N,001°10'29" W
45°36'36" N,001°08'14" W
45°11'24" N,001°11'22" W
45°11'30" N,001°15'30" W
45°36'39" N,001°10'29" W

Limites verticales

1000 FT AMSL / 2500 FT AMSL

DISPOSITIONS COMPLEMENTAIRES

ZRT CESA CORRIDOR, CESA SUD et CESA NORD :
Pas d'activité simultanée avec les LF-R 61 MEDOC, LF-R290 CARCANS et LF R-162 COZES LEGE.

ZRT CESA HOURTIN :
Pas d'activité simultanée avec la LF R-162 COZES LEGE.

ORGANISMES A CONTACTER

Questions relatives au SUPAIP et à la programmation :

DSAC Sud-Ouest :

Téléphone : 05 57 92 83 13.

Mail : dsac-so-espaceaerien-bf@aviation-civile.gouv.fr

Pendant l'activation des ZRT :

CESA Drones :

Téléphone : 06 75 18 17 27.