

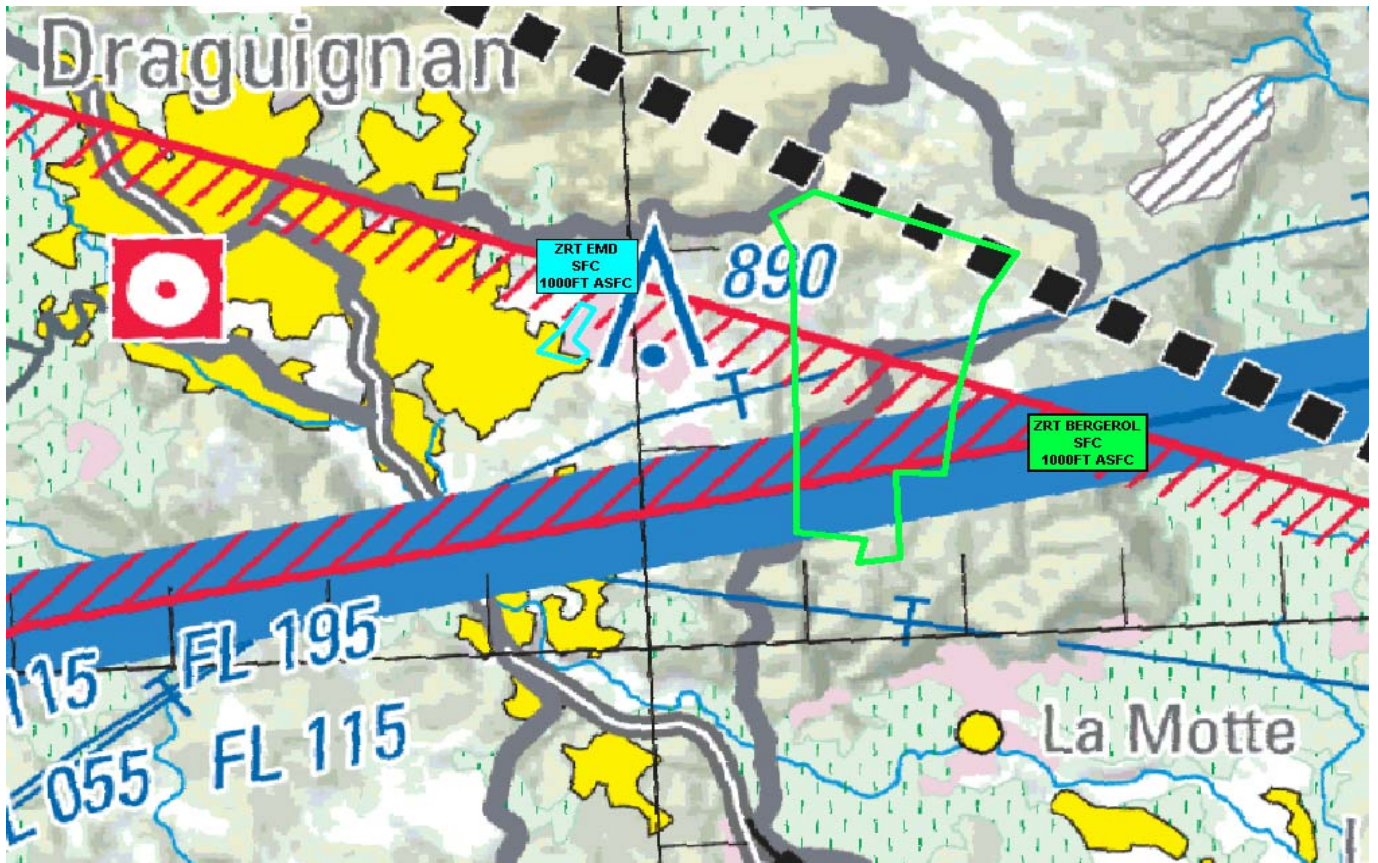
**Objet** : Création de deux zones réglementées temporaires (ZRT) « EMD » et « BERGEROL » dans la région  
DRAGUIGNAN pour les évolutions d'aéronefs d'Etat sans équipage à bord

**En vigueur** : Du 05 octobre 2023 au 02 octobre 2024

**Lieu** : ENR : FIR Marseille LFMM, AD : Le Luc Le Cannet - LFMC

Préambule : Création de 2 zones réglementées temporaires (ZRT) dans la région de DRAGUIGNAN pour les évolutions d'aéronefs d'Etat télé-pilotés.

**ZRT EMD, ZRT BERGEROL**



Extrait carte 1/250 000 SIA Édition 1 - 2023

**ACTIVITÉ**

Evolutions d'aéronefs d'Etat sans équipage à bord.

**DATES ET HEURES D'ACTIVITÉ**

**Du 05 octobre 2023 au 02 octobre 2024 :**

**ZRT EMD :**

Activable du Lundi au Jeudi : 0500-1500 (ETE : - 1 HR).

Activable le Vendredi : 0500-0900 (ETE : - 1 HR).

**ZRT BERGEROL :**

Activable du Lundi au Jeudi : 0500-1500 (ETE : - 1 HR).

Activable le Vendredi : 0500-0900 (ETE : - 1 HR).

**GESTIONNAIRE**

Ecoles militaires de DRAGUIGNAN (EMD).

**INFORMATION DES USAGERS****Activité réelle connue de :**

LE LUC APP : 122.200 MHz.  
NICE INFO : 120.850 MHz.

**STATUT**

Zones réglementées temporaires (ZRT) qui se substituent aux portions d'espaces aériens avec lesquelles elles interfèrent.

**CONDITIONS DE PÉNÉTRATION****CAG / CAM** : contournement obligatoire sauf pour :

- les aéronefs assurant des missions de secours, de sauvetage, de douane, de police ou de sécurité civile, lorsque le contournement n'est pas compatible avec l'exécution de ces missions après notification auprès du responsable de l'activité.

**SERVICES RENDUS****CAG / CAM** : Information de vol et d'alerte.**LIMITES LATÉRALES ET VERTICALES****ZRT EMD**Limites latérales

43°31'31.00" N,006°29'24.00" E  
43°31'27.00" N,006°29'39.00" E  
43°31'30.00" N,006°29'43.00" E  
43°31'34.00" N,006°29'38.00" E  
43°31'43.00" N,006°29'46.00" E  
43°31'45.00" N,006°29'41.00" E  
43°31'38.00" N,006°29'34.00" E  
43°31'31.00" N,006°29'24.00" E

Limites verticales

SFC / 1000 FT ASFC

**ZRT BERGEROL**Limites latérales

43°30'24.00" N,006°31'37.00" E  
43°30'23.00" N,006°31'21.00" E  
43°30'30.00" N,006°31'24.00" E  
43°30'33.00" N,006°30'58.00" E  
43°31'02.00" N,006°31'00.00" E  
43°31'58.00" N,006°31'02.00" E  
43°32'10.00" N,006°30'55.00" E  
43°32'16.00" N,006°31'11.00" E  
43°31'55.00" N,006°32'27.00" E  
43°31'41.00" N,006°32'13.00" E  
43°31'09.00" N,006°32'00.00" E  
43°30'49.00" N,006°31'55.00" E  
43°30'50.00" N,006°31'37.00" E  
43°30'24.00" N,006°31'37.00" E

Limites verticales

SFC / 1000 FT ASFC

**ORGANISMES A CONTACTER**Avant l'activité :

Ecole militaire de DRAGUIGNAN :  
Téléphone : 04 83 08 23 80 ou 04 83 08 15 82.

COMALAT / Section espaces aériens :  
Téléphone : 01 73 95 22 83 / 84.

Pendant l'activité :

Ecole militaire de DRAGUIGNAN :  
Téléphone : 06 08 14 39 63 ou 07 83 45 92 11.