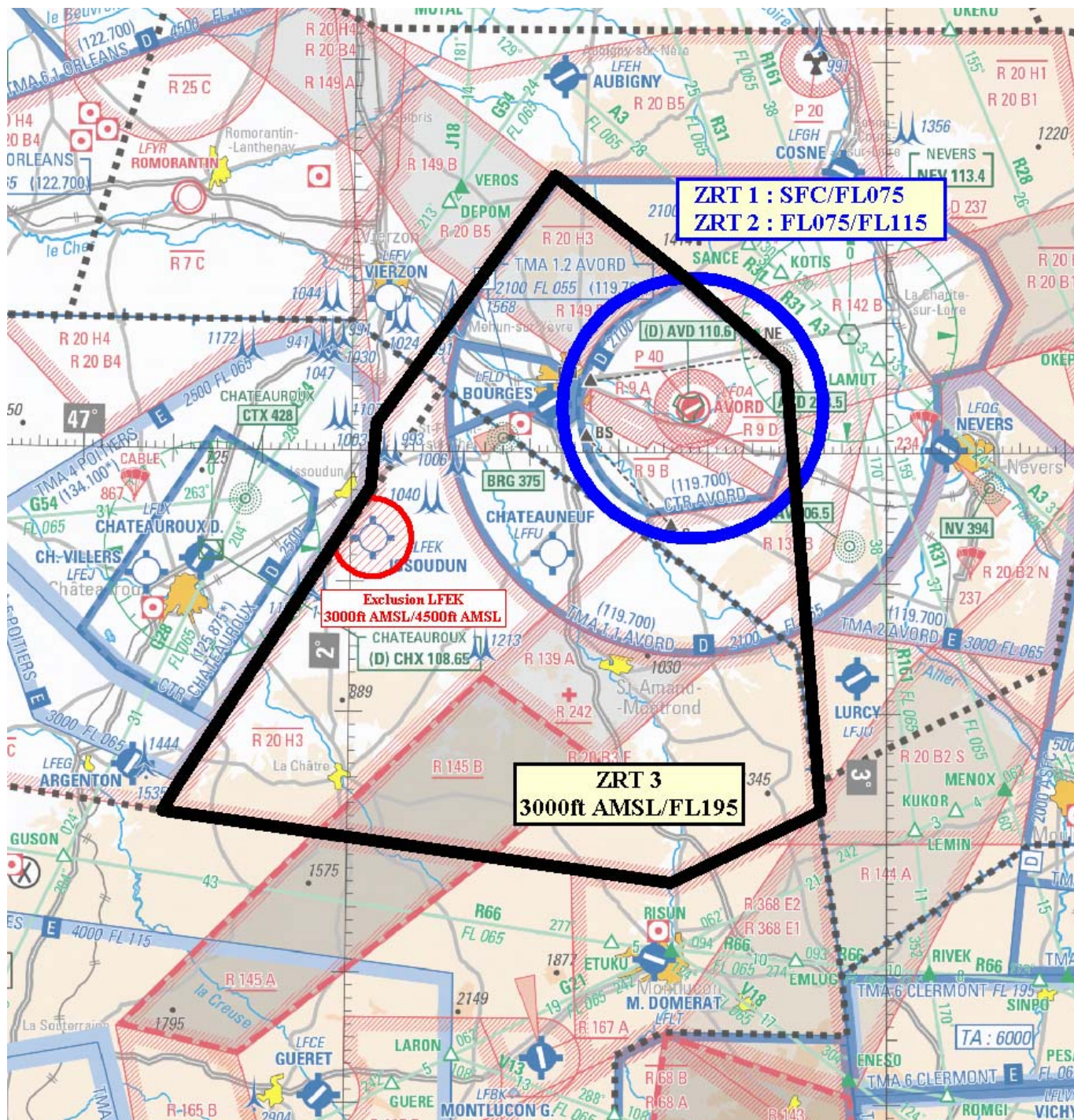


**Objet** : Création de 3 zones réglementées temporaires (ZRT) dans le cadre d'une manifestation aérienne et des répétitions associées sur la Base aérienne 702 d'Avord

**En vigueur** : Du 28 septembre au 1<sup>er</sup> octobre 2023

**Lieu** : FIR: Paris LFFF, Bordeaux LFBB AD : Avord LFOA, Bourges LFLD, Châteauneuf-sur-Cher LFFU, Issoudun-Le Fay LFEK, Nevers Fourchambault LFQG, Cosne-sur-Loire LFGH



**ACTIVITÉ STATUT**

Manifestation aérienne de grande importance comprenant des évolutions de patrouilles acrobatiques et d'avions d'armes

**DATES ET HEURES D'ACTIVITÉ**

ZRT activables (répétitions) :

28 et 29 septembre : 0600-1800

ZRT actives (manifestation aérienne) :

30 septembre et 1<sup>er</sup> octobre : 0600-1800

**INFORMATION DES USAGERS ORGANISME GESTIONNAIRE**

Activité réelle connue de :

Avord APP : 119.700 MHz  
 Paris INFO : 126.100 MHz  
 Seine INFO : 134.000 MHz / 120.325 MHz / 127.815 MHz  
 Bordeaux ACC : 127.675 MHz  
 Clermont INFO : 120.675 MHz  
 Limoges INFO : 124.050 MHz  
 Poitiers INFO : 124.000 MHz  
 Bourges INFO : 119.600 MHz  
 Nevers INFO : 120.605 MHz

**GESTIONNAIRE CONDITIONS DE PENETRATION**

Avord APP

**STATUT SERVICES RENDUS**

Zones réglementées temporaires (ZRT) qui coexistent avec les portions d'espaces aériens avec lesquelles elles interfèrent, et qui se substituent aux portions d'espaces aériens à statut particulier avec lesquelles elles interfèrent.

**CONDITIONS DE PÉNÉTRATION LIMITES LATÉRALES ET VERTICALES**

CAG / CAM: contournement obligatoire sauf pour :

- ACFT participant à la manifestation ;
- ACFT en opération d'assistance, de sauvetage ou de sécurité publique lorsque leur mission est incompatible avec le contournement, après autorisation d'Avord APP (119.700 Mhz).

**SERVICES RENDUS      CONSIGNES PARTICULIERES**

CAM : Les services de contrôle, d'information de vol et d'alerte sont rendus dans les ZRT par l'organisme gestionnaire.

CAG : Dans les parties des ZRT coexistant avec les espaces aériens contrôlés, les organismes de contrôle habituels rendent, aux usagers autorisés à pénétrer, les services de la circulation aérienne conformément à la classe des espaces aériens contrôlés précités.

**LIMITES LATÉRALES ET VERTICALES**

**ZRT 1**

Limites latérales

Cercle de 10 NM de rayon centré sur 47°03'25"N - 002°38'20"E (LFOA ARP)  
à l'exclusion de la zone LF-P40 qui conserve son statut habituel (Cf. AIP ENR 5.1-)

Limites verticales

SFC/FL075

**ZRT 2**

Limites latérales

Cercle de 10 NM de rayon centré sur 47°03'25"N - 002°38'20"E (LFOA ARP)

Limites verticales

FL075/FL115

**ZRT 3**

Limites latérales

Identiques à celles de la zone LF-R20H3 (Cf. AIP ENR 5.1-)

à l'exclusion :

- des parties interférentes avec les ZRT 1 et ZRT 2 lorsque celles-ci sont actives,
- d'un volume de 3 NM de rayon centré sur l'ARP d'Issoudun (LFEK) allant de 3000ft AMSL à 4500ft AMSL.

Limites verticales

3000ft AMSL/FL195

**DISPOSITIONS COMPLÉMENTAIRES ORGANISME A CONTACTER**

Les espaces aériens contrôlés et zones réglementées d'Avord autres que les ZRT 1, 2 et 3 peuvent être activés selon les conditions en vigueur (cf. AIP France).

Zone inactivable :

- La zone LF-R 9 ne pourra pas être activée durant l'activation des ZRT.

Utilisation des AWY A3, R31, R 161 :

- ZRT 1 active : premier niveau de vol utilisable : FL080, pour AWY A3 sur tronçon MOTAL-ATRID, pour AWY R 161 sur tronçon GIPEX-LEMIN et pour AWY R31 sur tronçon ABDOS-MENOX ;

- ZRT 1 et 2 actives : premier niveau de vol utilisable : FL120, pour AWY A3 sur tronçon MOTAL-ATRID, pour AWY R 161 sur tronçon GIPEX-LEMIN et pour AWY R31 sur tronçon ABDOS-MENOX.

- Des niveaux inférieurs ou égaux au FL075 devront être réservés à la desserte des A/D de Bourges et Nevers.

- Un préavis de 10 min sera transmis au CRNA Nord et à Seine APP, lors de l'activation de la ZRT 2 et 3.

Activités VFR sur les aérodromes de Bourges, Nevers, Châteauneuf-sur-Cher et d'Issoudun :

- Les activités VFR sont notifiées à l'approche d'Avord (119,700 Mhz).

- Les itinéraires VFR publiés pour le transit dans la CTR d'Avord sont inutilisables lorsque la ZRT 1 est active.

**ORGANISMES À CONTACTER**

Avant la manifestation :

Escadron des services de la circulation aérienne 1C.702  
 Base aérienne 702  
 Avenue de Bourges  
 18520 AVORD  
 Téléphone : 02 48 68 41 55 (Commandant de l'ESCA)

Pendant la manifestation :

Approche d'Avord : 02 34 34 71 72 ou 02 48 69 25 72  
 Chef de quart d'Avord : 02 34 34 71 36