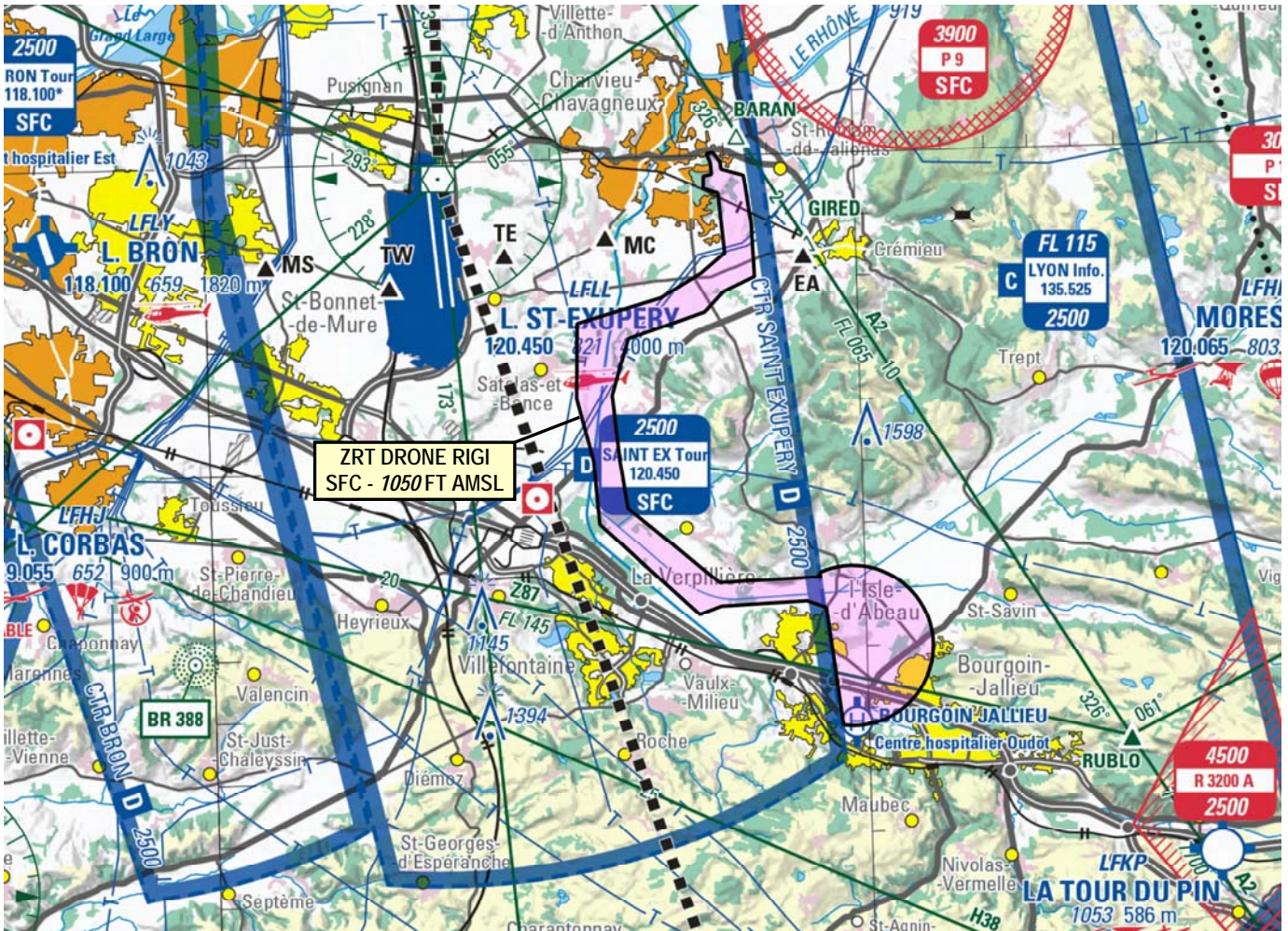


Objet : Création d'une zone réglementée temporaire (ZRT) « Drone RIGI ».

En vigueur : Du 3 août 2023 au 31 juillet 2024

Lieu : FIR : Marseille LFMM - AD : Lyon Saint-Exupéry LFLL



ACTIVITÉ

Transits d'aéronefs civils sans équipage à bord.

DATES ET HEURES D'ACTIVITÉ

Activable du lundi au vendredi sauf JF, de 0700 à 1500 UTC (HIV +1HR).

INFORMATION DES USAGERS

Activité réelle connue de :

SAINT-EX TWR : 120.450 MHz
LYON INFO : 135.200 MHz ou 135.525 MHz

GESTIONNAIRE

Organisme de contrôle de Lyon Saint-Exupéry.

STATUT

Zone réglementée temporaire (ZRT) activable, qui se substitue aux parties d'espaces aériens avec lesquelles elle interfère.

CONDITIONS DE PENETRATION**CAM et CAG :**

Contournement obligatoire sauf pour :

- l'aéronef sans équipage à bord participant

- les aéronefs assurant des missions d'assistance, de sauvetage, de sécurité civile, de lutte contre les incendies, de police et de sûreté aérienne, lorsque leur mission ne permet pas le contournement de la ZRT, après contact avec Saint-Exupéry TWR et Lyon Information.

SERVICES RENDUS

Information de vol et d'alerte.

LIMITES LATÉRALES ET VERTICALES**ZRT Drone RIGI****Limites latérales**

45°38'09.01" N, 005°14'00.12" E - 45°38'10.15" N, 005°13'55.38" E
 45°38'05.88" N, 005°11'38.87" E - 45°39'19.77" N, 005°09'35.35" E
 45°40'06.96" N, 005°09'25.74" E - 45°41'10.54" N, 005°09'17.66" E
 45°42'04.74" N, 005°09'41.96" E - 45°42'28.70" N, 005°11'28.39" E
 45°42'47.90" N, 005°11'55.71" E - 45°43'01.71" N, 005°12'38.62" E
 45°43'53.07" N, 005°12'36.23" E - 45°44'40.33" N, 005°12'27.12" E
 45°44'46.91" N, 005°11'56.53" E - 45°44'53.89" N, 005°11'55.46" E
 45°45'03.32" N, 005°11'45.49" E - 45°45'02.43" N, 005°11'36.95" E
 45°44'52.56" N, 005°11'42.12" E - 45°44'42.32" N, 005°11'43.05" E
 45°44'40.39" N, 005°11'31.52" E - 45°44'28.55" N, 005°11'31.12" E
 45°44'23.87" N, 005°11'51.15" E - 45°43'25.29" N, 005°11'58.44" E
 45°43'06.30" N, 005°11'24.75" E - 45°42'43.21" N, 005°10'28.35" E
 45°42'20.97" N, 005°08'31.84" E - 45°41'08.12" N, 005°08'28.52" E
 45°40'06.68" N, 005°08'49.62" E - 45°39'05.10" N, 005°08'55.65" E
 45°37'35.15" N, 005°11'10.38" E - 45°37'42.75" N, 005°11'40.54" E
 45°37'45.82" N, 005°13'38.76" E - 45°37'38.71" N, 005°14'05.18" E
 45°35'43.90" N, 005°14'24.20" E
 arc anti-horaire de 1.3 NM de rayon centré sur 45°37'01.00" N, 005°14'40.00" E
 45°38'13.60" N, 005°13'59.40" E - 45°38'09.01" N, 005°14'00.12" E

Limites verticales

SFC / 1050 ft AMSL