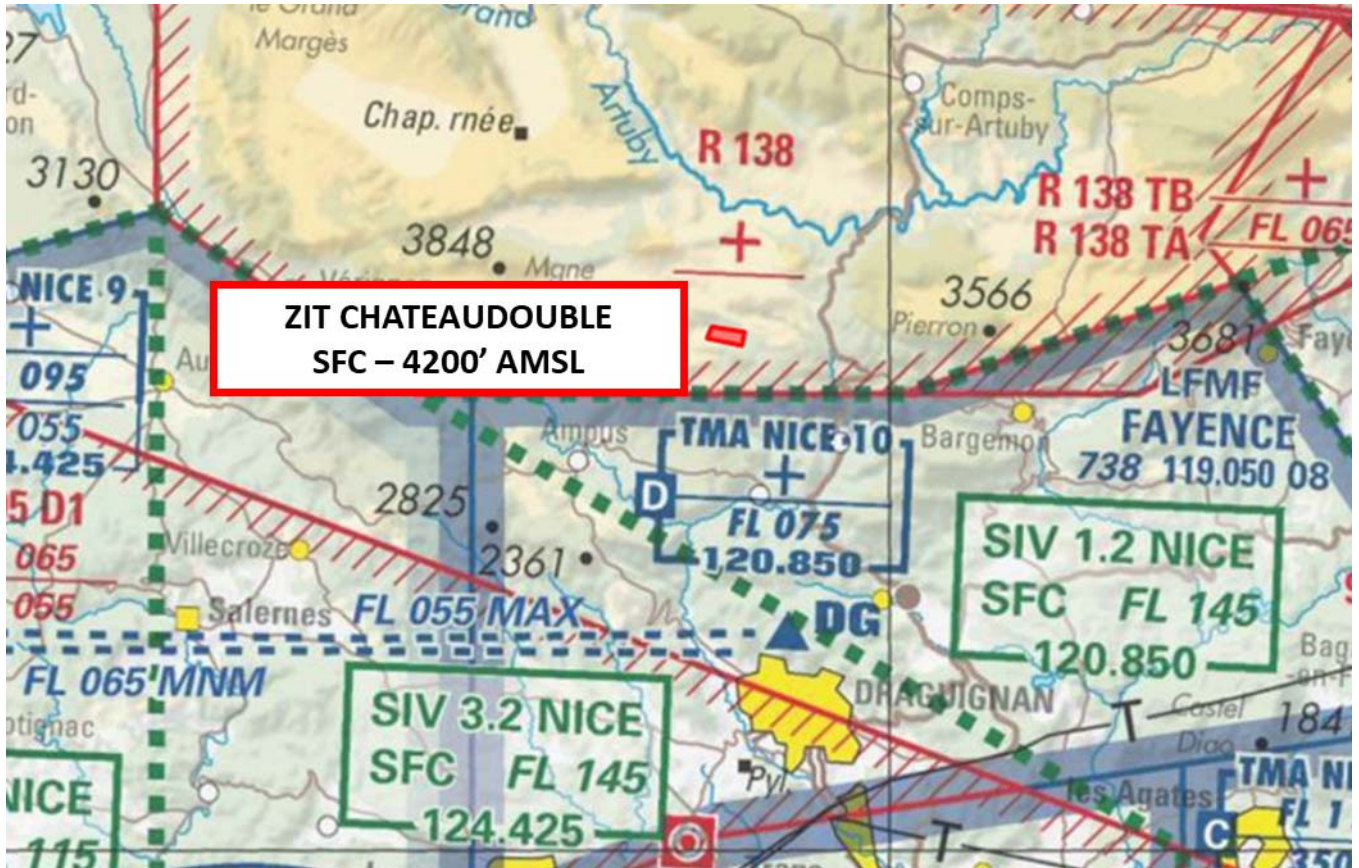


**Objet** : ENR : FIR : Marseille LFMM  
Création d'une zone interdite temporaire (ZIT) Chateaudouble (83)

**En vigueur** : Du 20 avril 2023 au 17 avril 2024

Lieu : FIR : Marseille LFMM



Extrait carte OACI 1 : 500 000 édition 2022

**ACTIVITÉ**

Interdiction de survol d'installations Défense spécifiques.

**DATES ET HEURES D'ACTIVITÉ**

H24.

**STATUT**

Zone interdite temporaire (ZIT) qui se substitue aux portions des espaces aériens avec lesquelles elle interfère.

**CONDITIONS DE PENETRATION**

**CAG/CAM :**

Pénétration interdite H24, y compris les aéronefs sans équipage à bord, à l'exception :

- Des aéronefs assurant des missions d'assistance, de secours, de sauvetage ou de sécurité publique lorsque le contournement n'est pas compatible avec l'exécution de ces missions ;
- Des aéronefs autorisés par le responsable des installations (SIMU), avec un préavis de de 5 jours ouvrés.

**SERVICES RENDUS**

Informations de vol et alerte.

**LIMITES LATERALES ET VERTICALES**

**Limites latérales**

43°38'38"N - 006°25'58"E

43°38'32"N - 006°26'41"E

43°38'18"N - 006°26'40"E

43°38'26"N - 006°25'51"E

43°38'38"N - 006°25'58"E

**Limites verticales**

SFC / 4200 ft AMSL

**ORGANISMES A CONTACTER**

Service interarmées des munitions (SIMU) : [simu-versailles.sec-secu-defense.fct@intradef.gouv.fr](mailto:simu-versailles.sec-secu-defense.fct@intradef.gouv.fr)