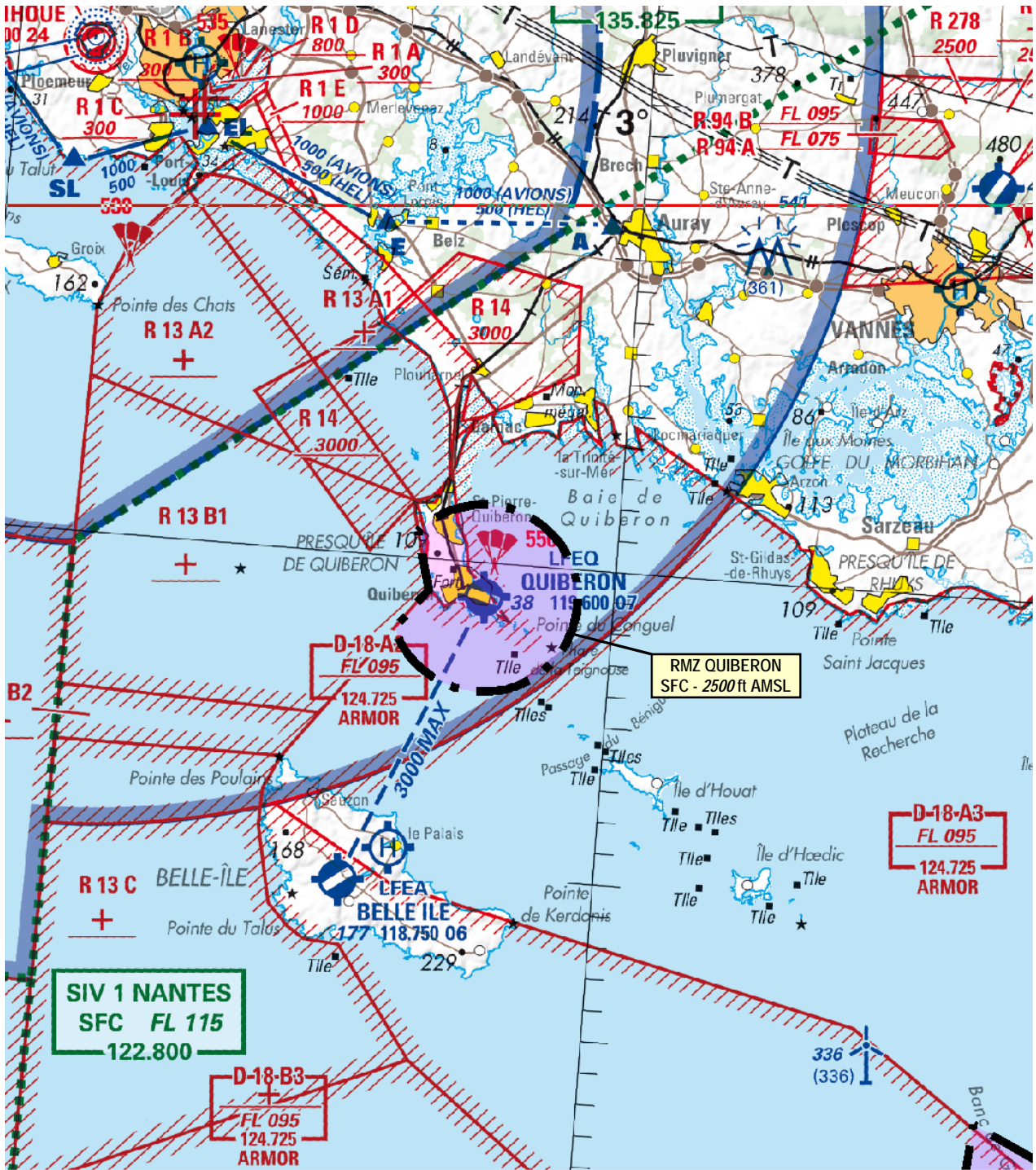


Objet : ENR : FIR: Brest LFRR - AD : Quiberon - LFEQ
Création d'une RMZ (zone à utilisation obligatoire de radio) sur AD Quiberon - LFEQ

En vigueur : Du 1er mai au 30 septembre 2023

Lieu : FIR : Brest LFRR - AD : Quiberon LFEQ

Dans le cadre d'une expérimentation, création d'une RMZ pour protéger la circulation et les procédures d'aérodrome de Quiberon, pendant les horaires AFIS.



Extrait carte 1/500 000 IGN - Édition 2022

ACTIVITÉ

Circulation et procédures d'aérodrome.

DATES ET HEURES D'ACTIVITÉ

Active pendant les horaires AFIS (Cf. VAC AD 2 LFEO).

L'attention des pilotes est attirée sur le fait que le service AFIS peut être rendu sans préavis en dehors des horaires publiés.

INFORMATION DES USAGERS

Activité connue de :

Quiberon INFO : 119.600 MHz

Nantes INFO : 122.800 MHz

Lorient APP : 123.000 MHz

STATUT ET SERVICES RENDUS

Lorsque la RMZ est active, les services rendus sont ceux de la classe G (information de vol et alerte) et sont rendus par Quiberon INFO.

CONDITIONS DE PENETRATION

CAG/CAM : contact radio obligatoire avec Quiberon INFO : 119.600 MHz

LIMITES LATÉRALES ET VERTICALES

Limites latérales

47°30'52" N - 003°09'25" W

arc horaire de 3 NM de rayon centré sur 47°28'53" N - 003°06'06" W

47°27'42" N - 003°10'10" W

47°29'01" N - 003°08'43" W

47°30'52" N - 003°09'25" W

Limites verticales

SFC / 2500 ft AMSL

ORGANISME A CONTACTER

Quiberon INFO.