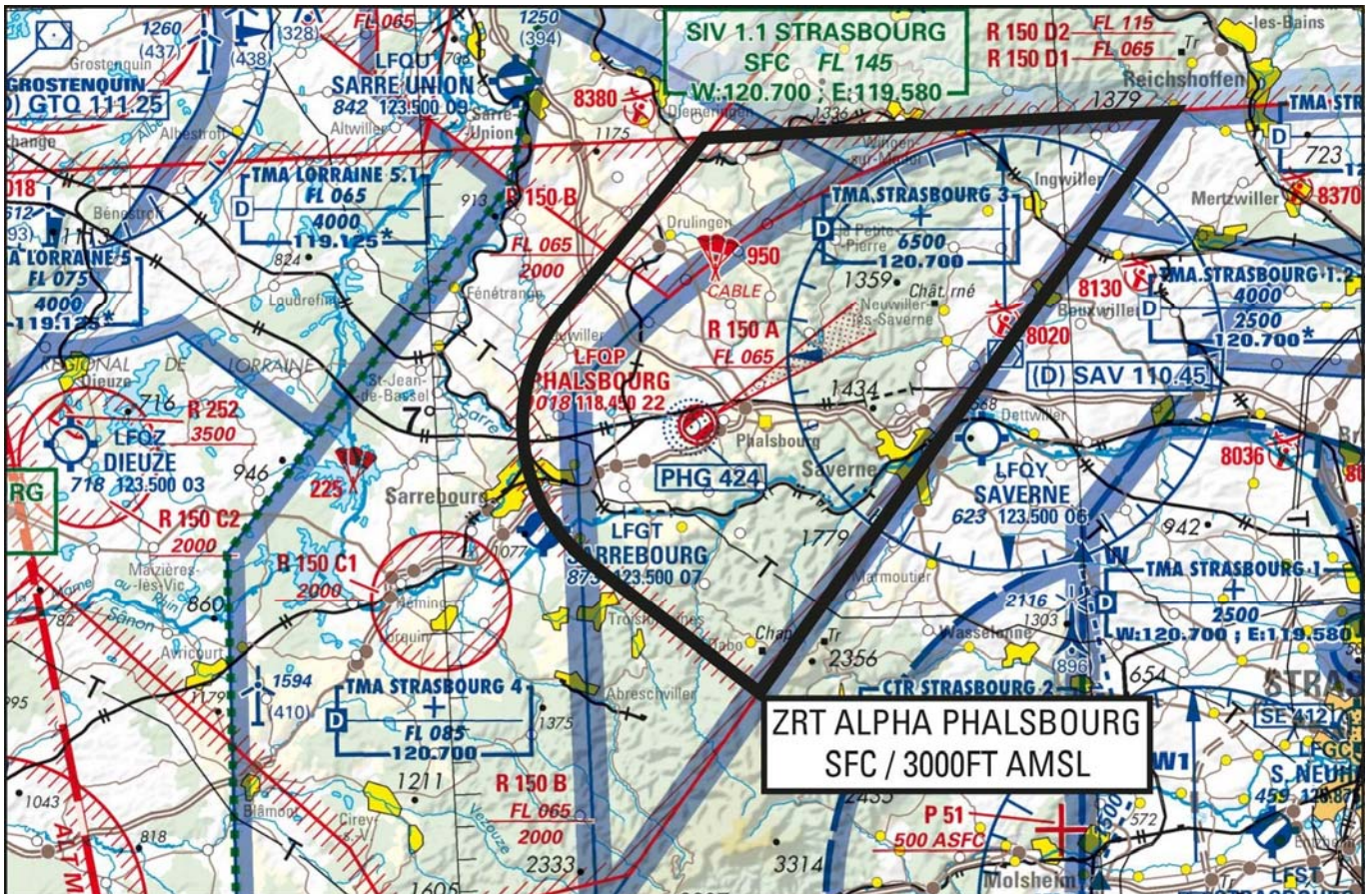


Objet : ENR : FIR Reims LFEE  
: AD : Phalsbourg LFQP  
Création d'une zone réglementée temporaire (ZRT) à PHALSBOURG  
En vigueur : Du jeudi 20 avril 2023 au mercredi 27 novembre 2024

Lieu : AD : Phalsbourg LFQP - FIR Reims LFEE



Extrait carte 1/1 000 000 SIA - Edition 2022

<b>ACTIVITÉ</b>
Vols d'entraînement d'hélicoptères de combat évoluant de jour et de nuit.
<b>DATES ET HEURES D'ACTIVITÉ</b>
<b>ZRT ALPHA PHALSBOURG :</b> Activable H24
<b>GESTIONNAIRE</b>
Phalsbourg TWR
<b>INFORMATION DES USAGERS</b>
<b>Activité réelle connue de :</b> Phalsbourg TWR : 129.800 MHz RAI : 118.450 MHz Strasbourg INFO : 119.450 MHz Lorraine APP : 119.125 MHz RAKI (ou CDC de remplacement) : 119.700 MHz / 143.550 MHz / 317.500 MHz

**SUP AIP N° 065/23****STATUT**

Zone réglementée temporaire (ZRT) qui se substitue aux portions d'espaces aériens avec lesquelles elle interfère (LF-R150A).

**CONDITIONS DE PENETRATION**

**CAM / CAG** : autorisé après contact radio, suivre les instructions de Phalsbourg TWR.

**SERVICES RENDUS**

**CAM** : L'ensemble des services de la circulation aérienne militaire est rendu.

**CAG** : Information de vol et alerte.

**LIMITES LATERALES ET VERTICALES****ZRT ALPHA PHALSBOURG****Limites latérales**

Identiques à la LF-R 150A PHALSBOURG  
définies à l'AIP ENR 5.1

**Limites verticales**

SFC / 3000ft AMSL

**ORGANISMES A CONTACTER****Avant activation :**

Chef CLA PHALSBOURG  
Téléphone : 03.87.25.20.63  
PNIA 863 571.20.63

**Pendant activation :**

CLA PHALSBOURG  
Téléphone : 03.87.25.21.53 ou 03.87.25.21.66  
PNIA 863 571.21.53 /21.66