

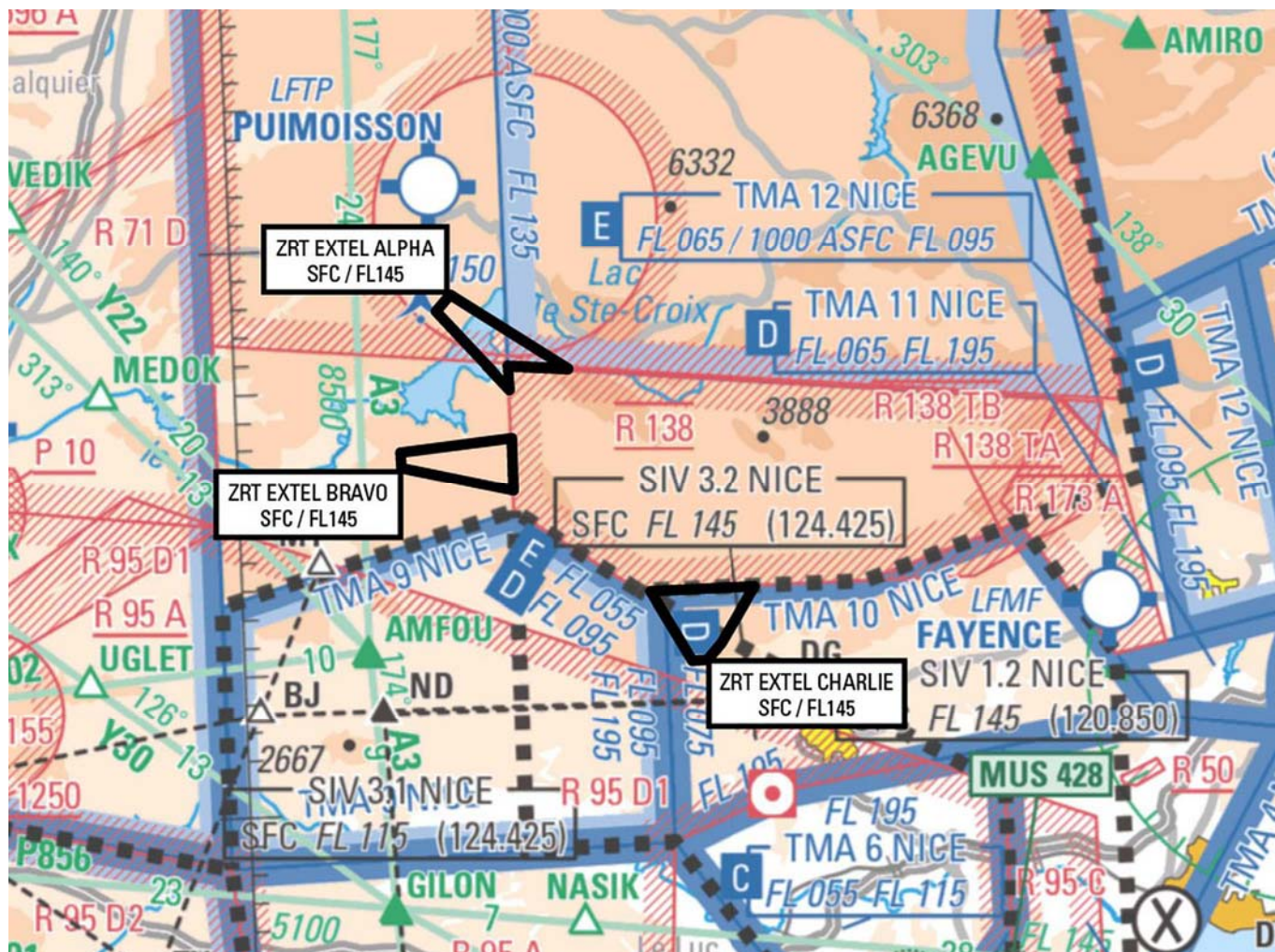
ENR - FIR Marseille - LFMM

Objet : Création de trois Zones Réglementées Temporaires (ZRT) pour l'exercice EXTEL dans la région de CANJUERS

En vigueur : Du mercredi 05 avril au samedi 08 avril 2023

Lieu : FIR Marseille – LFMM

ZRT EXTEL ALPHA, ZRT EXTEL BRAVO et ZRT EXTEL CHARLIE



Extrait carte 1/1 000 000 SIA - Édition 2022

ACTIVITE

Tirs d'artillerie SOL / SOL.

DATES ET HEURES D'ACTIVITE

ZRT EXTEL ALPHA, ZRT EXTEL BRAVO activables :

Tous les jours du mercredi 05 avril au samedi 08 avril 2023 : 0700-1000, 1100-1400 (UTC).

ZRT EXTEL CHARLIE activable :

Le 07 avril 2023 de 0800 à 1000 et 1100 à 1300 (UTC).

Une seule ZRT sera activée à la fois.

INFORMATION DES USAGERS

Activité réelle connue de :

- MARSEILLE INFO 120.55 MHz.
- MARSEILLE CTL 126.155 MHz.

STATUT

Zones réglementées temporaire (ZRT) qui se substituent aux parties d'espaces aériens avec lesquelles elles interfèrent.

ORGANISME GESTIONNAIRE

DIREX.

CONDITIONS DE PENETRATION

CAG / CAM, contournement obligatoire sauf pour :

- les aéronefs assurant des missions de secours, de sauvetage, de douane, de police ou de sécurité civile, lorsque le contournement n'est pas compatible avec l'exécution de ces missions après contact et accord du gestionnaire.

SERVICES RENDUS

CAM / CAG : Information de vol et alerte rendus par les organismes habituels.

LIMITES LATERALES ET VERTICALES

ZRT EXTEL ALPHA	ZRT EXTEL BRAVO	ZRT EXTEL CHARLIE
<p><u>Limites latérales</u></p> <p>043°48'15.00" N,006°10'40.00" E 043°47'41.00" N,006°09'57.00" E 043°44'50.00" N,006°13'22.00" E 043°45'40.00" N,006°13'20.00" E 043°45'29.00" N,006°16'15.00" E 043°48'15.00" N,006°10'40.00" E</p> <p><u>Limites verticales</u></p> <p>SFC / FL145</p>	<p><u>Limites latérales</u></p> <p>043°42'47.00" N,006°07'57.00" E 043°43'08.00" N,006°13'23.00" E 043°41'16.00" N,006°13'22.00" E 043°42'14.00" N,006°07'58.00" E 043°42'47.00" N,006°07'57.00" E</p> <p><u>Limites verticales</u></p> <p>SFC / FL145</p>	<p><u>Limites latérales</u></p> <p>043°35'00.00" N,006°21'42.00" E 043°35'01.00" N,006°22'26.00" E 043°35'35.00" N,006°23'09.00" E 043°37'31.00" N,006°24'51.00" E 043°37'30.00" N,006°19'49.00" E 043°35'00.00" N,006°21'42.00" E</p> <p><u>Limites verticales</u></p> <p>SFC / FL145</p>

DISPOSITIONS COMPLEMENTAIRES

ZRT EXTEL ALPHA, BRAVO et CHARLIE :

La LF-R138 CANJUERS sera active au profit de l'exercice.

Les activités récréatives et sportives situées à l'intérieur des ZRT sont suspendues lorsque les ZRT sont actives.

ORGANISMES A CONTACTER

<p><u>Avant l'exercice :</u></p> <p>Officier de tir du 1^{ER} RCA : Téléphone : 04 94 39 23 56 ou 06 98 79 10 61</p> <p>COMALAT / Section espaces aériens : Téléphone : 01 73 95 22 83 / 84.</p>	<p><u>Pendant l'activité :</u></p> <p>Directeur d'exercice (DIREX) : PC tir du camp de CANJUERS : Téléphone : 04 94 39 23 21.</p>
--------------------------------------------------------------------------------------------------------------------------------------------------------------------------------------------------------------------------------------------------------------------------	-------------------------------------------------------------------------------------------------------------------------------------------------------------------------------