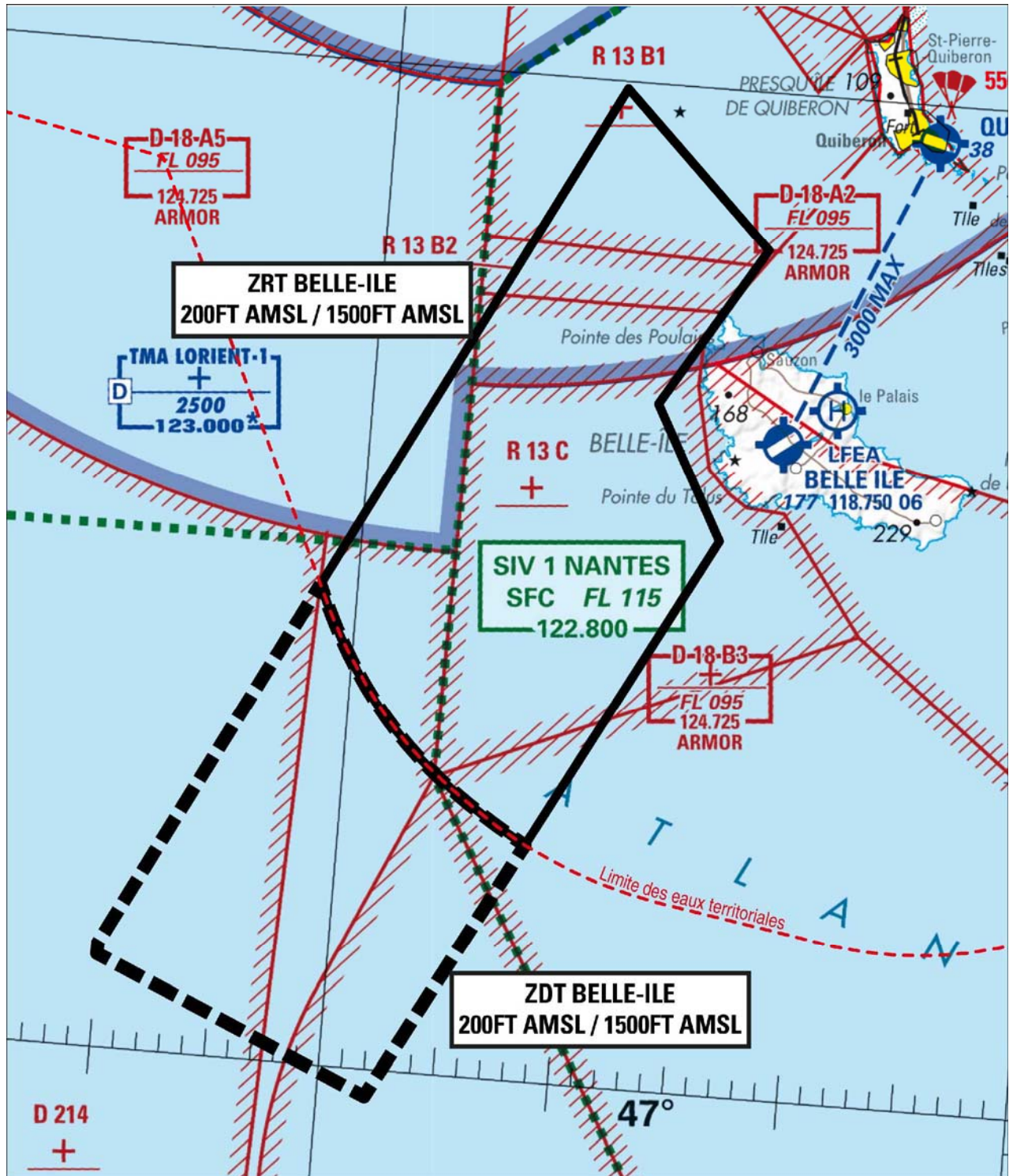


ENR : FIR : Brest LFRR - AD : Belle Île LFEA.

Objet : Création d'une zone réglementée temporaire (ZRT) et d'une zone dangereuse temporaire (ZDT) au large de Belle-Île-en-Mer.

En vigueur : Du 11 au 26 mars 2023.

Lieu : FIR : FIR Brest LFRR - AD : Belle Île LFEA



Extrait carte 1/500 000 IGN - Édition 2022

**ACTIVITÉ**

Vol d'aéronefs sans équipage à bord évoluant hors vue.

**DATES ET HEURES D'ACTIVITÉ**

11-12 : SR-SS

Reports possibles :

18-19 : SR-SS

25-26 : SR-SS

**INFORMATION DES USAGERS**

Activité réelle connue de :

IROISE INFO : 135.825 MHz

NANTES INFO : 122.800 MHz

ARMOR : 124.725 MHz

**STATUT**

ZRT Belle-Île : Zone réglementée temporaire qui se substitue aux parties d'espaces aériens avec lesquelles elle interfère.

ZDT Belle-Île : Zone dangereuse temporaire qui se substitue aux parties d'espaces aériens avec lesquelles elle interfère.

**CONDITIONS DE PÉNÉTRATION**

ZRT Belle-Île : CAG/CAM : Contournement obligatoire à l'exception des aéronefs assurant des missions d'assistance, de sauvetage, de sûreté nationale ou de sécurité publique lorsque leur mission ne permet pas le contournement de la zone après contact téléphonique avec le responsable des opérations (Tél : 06 21 52 29 51).

ZDT Belle-Île : L'attention des usagers est attirée sur le caractère dangereux des activités se déroulant dans cette zone.

**SERVICES RENDUS**

Information de vol et d'alerte rendus par IROISE INFO ou Nantes INFO.

**LIMITES LATÉRALES ET VERTICALES**

ZRT Belle-Île

Limites latérales

47°29'48" N - 003°19'56" W

47°25'19" N - 003°13'13" W

47°20'30" N - 003°17'31" W

47°16'33" N - 003°14'23" W

47°07'03" N - 003°21'48" W

Limite des eaux territoriale françaises

47°14'19" N - 003°31'37" W

47°29'48" N - 003°19'56" W

ZDT Belle-Île

Limites latérales

47°14'19" N - 003°31'37" W

Limite des eaux territoriale françaises

47°07'03" N - 003°21'48" W

46°59'13" N - 003°27'54" W

47°02'47" N - 003°40'00" W

47°03'06" N - 003°40'00" W

47°14'19" N - 003°31'37" W

Limites verticales

200ft AMSL/1500ft AMSL