

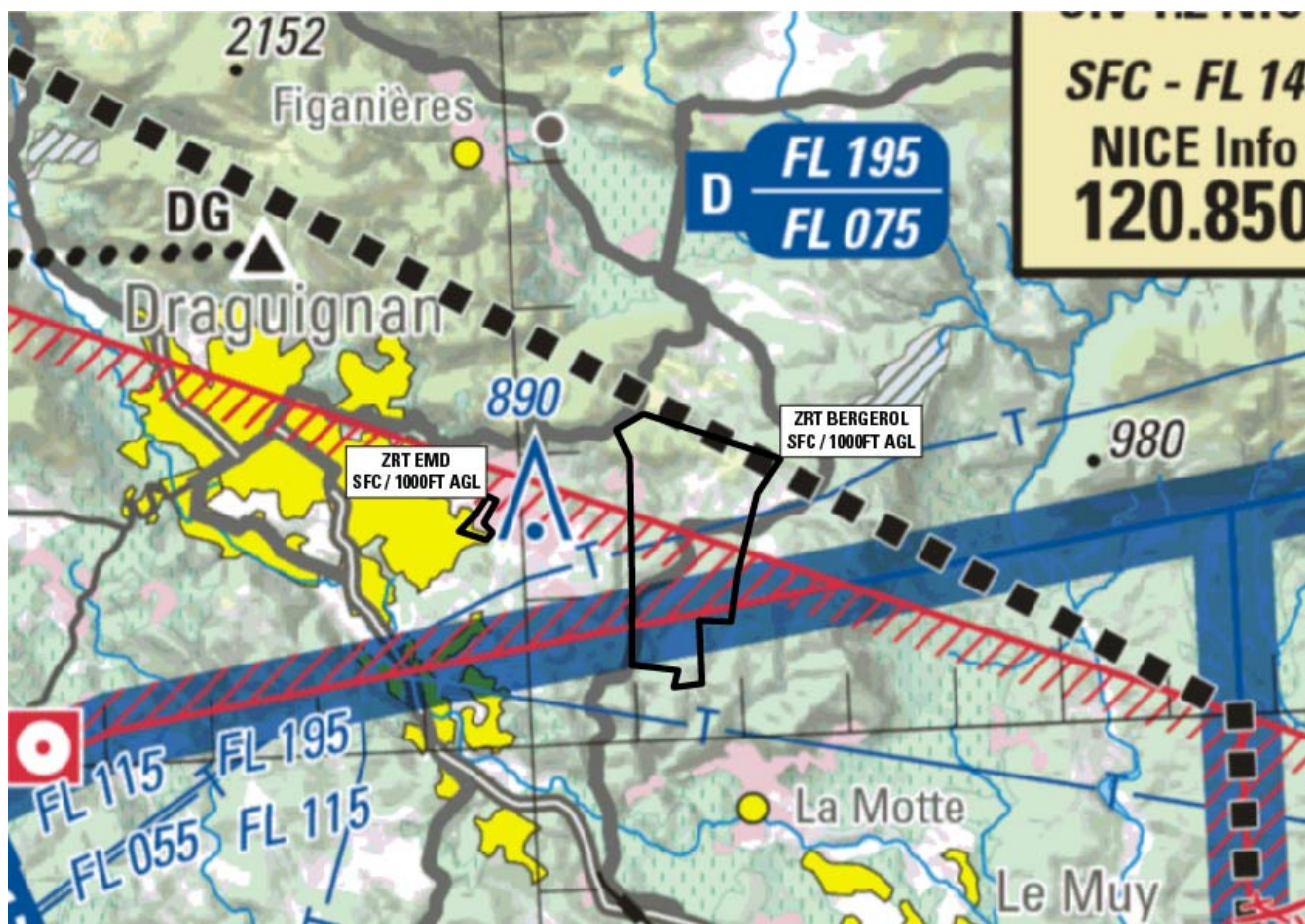
Objet : ENR – FIR Marseille LFMM
AD – Le Luc Le Cannet - LFMC
Création de 2 zones réglementées temporaires (ZRT) dans la région DRAGUIGNAN pour les évolutions d'aéronefs d'Etat télé pilotés.

En vigueur : Du 19 janvier 2023 au 19 juillet 2023

Lieu : FIR Marseille LFMM et AD : Le Luc Le Cannet LFMC.

Préambule : Création de 2 zones réglementées temporaires (ZRT) dans la région de DRAGUIGNAN pour les évolutions d'aéronefs d'Etat télé-pilotés.

ZRT EMD, ZRT BERGEROL



Extrait de la carte SIA au 1 : 250 000 Nice Côte d'Azur - Edition 2022

ACTIVITÉ

Evolutions d'aéronefs d'Etat télé-pilotés non habités.

DATES ET HEURES D'ACTIVITÉ

Du 19 janvier au 19 juillet 2023 :

ZRT EMD :

Activable du Lundi au Jeudi : 0500-1500 (ETE : -1 HR)

Activable le Vendredi : 0500-0900 (ETE : -1 HR)

ZRT BERGEROL :

Activable du Lundi au Jeudi : 0500-1500 (ETE : -1 HR)

Activable le Vendredi : 0500-0900 (ETE : -1 HR)

ORGANISME GESTIONNAIRE

Ecoles militaires de DRAGUIGNAN (EMD).

INFORMATION DES USAGERS

Activité réelle connue de :

LE LUC APP : 122.200 MHz

LE LUC ATIS : 128.650 MHz

NICE INFO : 120.850 MHz

STATUT

Zones réglementées temporaires (ZRT) qui se substituent aux portions d'espaces aériens avec lesquelles elles interfèrent.

CONDITIONS DE PENETRATION

CAG / CAM : contournement obligatoire sauf pour :

- les aéronefs assurant des missions de secours, de sauvetage, de douane, de police ou de sécurité civile, lorsque le contournement n'est pas compatible avec l'exécution de ces missions après notification auprès du responsable de l'activité.

SERVICES RENDUS

CAG / CAM : Information de vol et d'alerte.

LIMITES LATÉRALES ET VERTICALES

ZRT EMD

Limites latérales

43°31'31.00" N,006°29'24.00" E
 43°31'27.00" N,006°29'39.00" E
 43°31'30.00" N,006°29'43.00" E
 43°31'34.00" N,006°29'38.00" E
 43°31'43.00" N,006°29'46.00" E
 43°31'45.00" N,006°29'41.00" E
 43°31'38.00" N,006°29'34.00" E
 43°31'31.00" N,006°29'24.00" E

Limites verticales

SFC / 1000FT ASFC

ZRT BERGEROL

Limites latérales

43°30'24.00" N,006°31'37.00" E
 43°30'23.00" N,006°31'21.00" E
 43°30'30.00" N,006°31'24.00" E
 43°30'33.00" N,006°30'58.00" E
 43°31'02.00" N,006°31'00.00" E
 43°31'58.00" N,006°31'02.00" E
 43°32'10.00" N,006°30'55.00" E
 43°32'16.00" N,006°31'11.00" E
 43°31'55.00" N,006°32'27.00" E
 43°31'41.00" N,006°32'13.00" E
 43°31'09.00" N,006°32'00.00" E
 43°30'49.00" N,006°31'55.00" E
 43°30'50.00" N,006°31'37.00" E
 43°30'24.00" N,006°31'37.00" E

Limites verticales

SFC / 1000FT ASFC

ORGANISMES A CONTACTER

Avant l'activité:

Ecole militaire de DRAGUIGNAN :
 Téléphone : 04.83.08.23.80. ou 04.83.08.15.82

COMALAT/ Section espaces aériens :
 Téléphone : 01.73.95.22.83 / 84

Pendant l'activité :

Ecole militaire de DRAGUIGNAN :
 Téléphone : 06.08.14.39.63