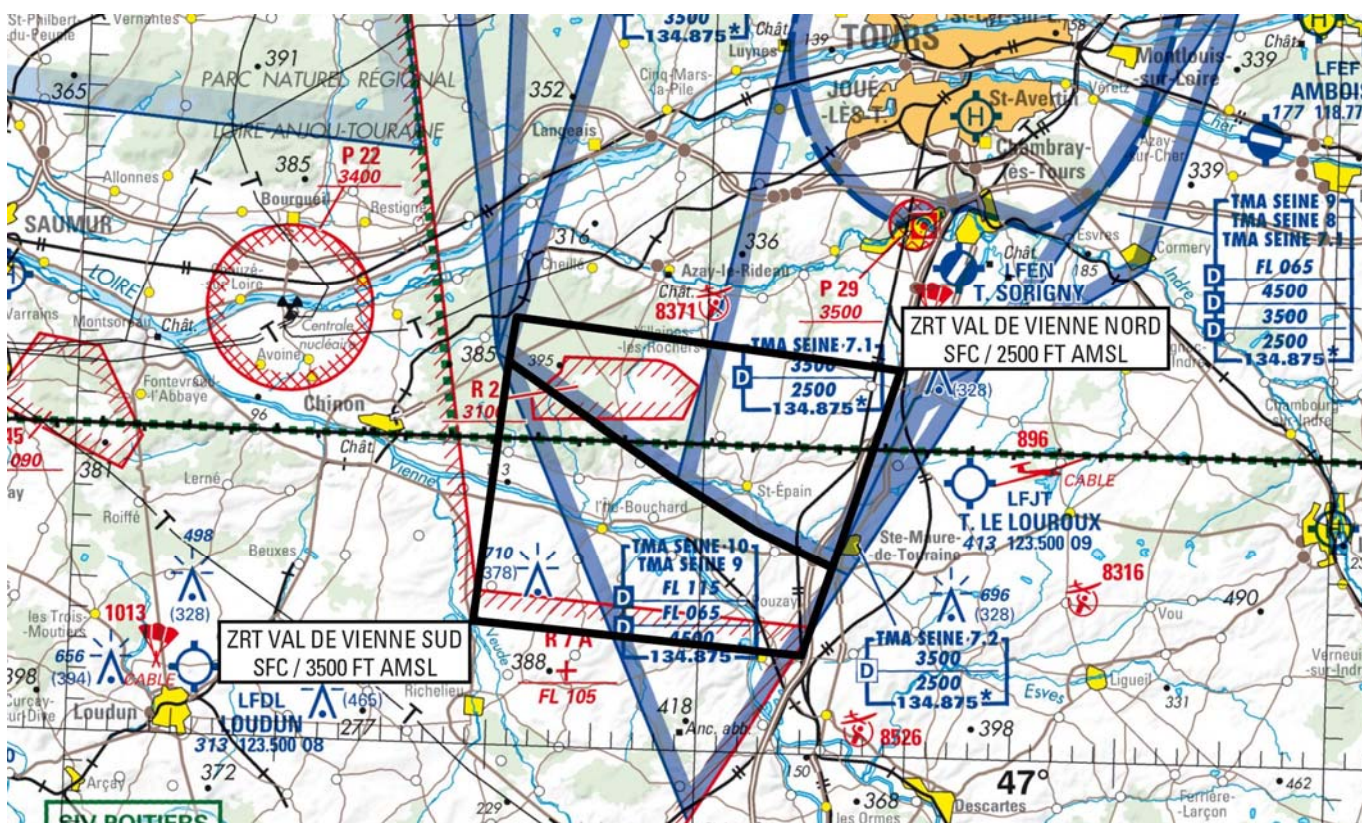


Objet : ENR
FIR: Paris LFFF, Bordeaux LFBB
Création de deux zones réglementées temporaires (ZRT) dans la région de Tours (37), au profit d'évolutions d'aéronefs d'État sans équipage à bord.

En vigueur : Du 29 décembre 2022 au 19 avril 2023

Lieu : FIR : Paris LFFF, Bordeaux LFBB



Extrait carte 1/500 000 IGN - Edition 2022

ACTIVITÉ

Évolutions d'aéronefs d'État sans équipage à bord, hors vue.

DATES ET HEURES D'ACTIVITÉ

- ZRT activables du lundi au vendredi, hors jours fériés.
- Prévision d'activation annoncée par NOTAM avec un préavis de 48 heures.
- Activité réelle annoncée avec un préavis de 60 minutes.

INFORMATION DES USAGERS

Seine APP / INFO : 134.875 MHz
Tours TWR / INFO : 124.400 MHz
Paris INFO : 129.625 MHz
Poitiers INFO : 124.000 MHz

GESTIONNAIRE

Télépilote : numéro de téléphone inscrit dans NOTAM d'activation.

SUP AIP N° 269/22**STATUT**

ZRT qui lorsqu'elles sont actives se substituent aux parties des espaces aériens avec lesquelles elles interfèrent.

CONDITIONS DE PENETRATION

CAG / CAM : contournement obligatoire sauf pour :

- les aéronefs assurant des missions de secours, de sauvetage, de douane, de police ou de sécurité civile, lorsque le contournement n'est pas compatible avec l'exécution de ces missions, après notification auprès du télépilote (Tél : numéro de téléphone inscrit dans NOTAM d'activation).

SERVICES RENDUS

Information de vol et alerte.

LIMITES LATERALES ET VERTICALES**ZRT Val de Vienne Nord**Limites latérales

47°13'55" N - 000°20'53" E
47°12'34" N - 000°39'19" E
47°06'05" N - 000°36'20" E
47°07'13" N - 000°32'39" E
47°08'47" N - 000°28'45" E
47°12'28" N - 000°20'35" E
47°13'55" N - 000°20'53" E

Limites verticales

SFC / 2500 ft AMSL

ZRT Val de Vienne SudLimites latérales

47°12'28" N - 000°20'35" E
47°08'47" N - 000°28'45" E
47°07'13" N - 000°32'39" E
47°06'05" N - 000°36'20" E
47°03'11" N - 000°34'59" E
47°03'59" N - 000°19'17" E
47°12'28" N - 000°20'35" E

Limites verticales

SFC / 3500 ft AMSL

ORGANISMES À CONTACTER

En dehors activité : Cellule OPS : 02 45 40 71 14.

Pendant activité : Télépilote : numéro de téléphone inscrit dans NOTAM d'activation.