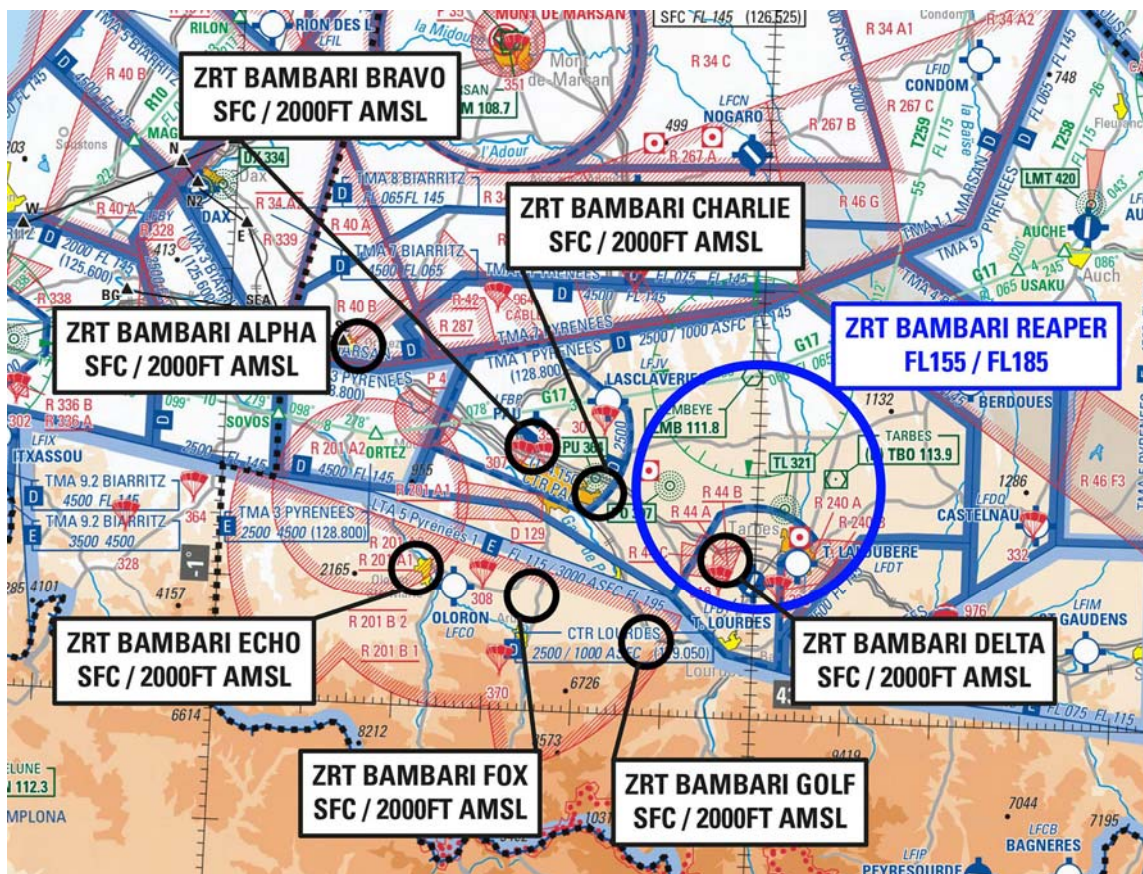


**Objet** : Création de 8 Zones Réglementées Temporaires (ZRT) pour l'exercice BAMBARI 2022 dans la région Sud-Ouest

**En vigueur** : Du mardi 6 au mercredi 14 décembre 2022

**Lieu** : FIR : Bordeaux LFBB - AD : Oloron Herrère LFCO, Tarbes Lourdes Pyrénées LFBT, Pau Pyrénées LFBP

**ZRT BAMBARI ALPHA, BRAVO, CHARLIE, DELTA, ECHO, FOX, GOLF et REAPER**



Extrait carte 1/1 000 000 SIA - Edition 2022

**ACTIVITE**

Vols d'aéronefs d'Etat sans équipage à bord.

**DATES ET HEURES D'ACTIVITE**

**ZRT BAMBARI ALPHA, BRAVO, CHARLIE, DELTA, ECHO, FOX et GOLF activables :**

Du 6 au 14 décembre : 0900-1100, 1300-1500, 1700-1900, 2100-2300.

Maximum 3 ZRT pourront être activées simultanément.

**ZRT BAMBARI REAPER activable :**

Du 6 au 14 décembre 2022 : par NOTAM avant J-1 1100.

**INFORMATION DES USAGERS**

**Activité réelle connue de :**

PYRENEES INFO : 126.525 MHz

PAU TWR : 124.150 MHz (ZRT BAMBARI BRAVO / CHARLIE)

TARBES TWR : 119.050 MHz (ZRT BAMBARI DELTA)

DAX APP : 122.050 MHz (ZRT BAMBARI ALPHA)

BORDEAUX CTL : 133.780MHz (ZRT BAMBARI REAPER)

**STATUT**

Zones réglementées temporaires (ZRT) qui se substituent aux portions d'espaces aériens lesquels elles interfèrent.

**ORGANISME GESTIONNAIRE**

**ZRT BAMBARI ALPHA, BRAVO, CHARLIE, DELTA, ECHO, FOX et GOLF :**

Directeur d'exercice (DIREX).

**ZRT BAMBARI REAPER :**

MARINA (CDC de Mont de Marsan) ou CDC de remplacement.

**CONDITIONS DE PENETRATION**

**ZRT BAMBARI ALPHA, BRAVO, CHARLIE, DELTA, ECHO, FOX, GOLF et REAPER :**

CAG / CAM, contournement obligatoire sauf pour :

- les aéronefs assurant des missions de secours, de sauvetage, de douane, de police ou de sécurité civile, lorsque le contournement n'est pas compatible avec l'exécution de ces missions après contact et accord du gestionnaire.

**Toutes les activités aériennes sportives et récréatives situées à l'intérieur des ZRT sont suspendues durant les créneaux d'activation**

**SERVICES RENDUS**

**ZRT BAMBARI ALPHA, BRAVO, CHARLIE, DELTA, ECHO, FOX et GOLF :**

CAM / CAG : Information de vol et alerte.

**ZRT BAMBARI REAPER :**

CAM : contrôle, information de vol et alerte.

CAG : information de vol et alerte.

**LIMITES LATERALES ET VERTICALES**

<p><b>ZRT BAMBARI ALPHA</b></p> <p><u>Limites latérales</u> cercle de 2.00nm de rayon centré sur 43°29'07" N,00°45'29" W</p> <p><u>Limites verticales</u> SFC / 2000 FT AMSL</p>	<p><b>ZRT BAMBARI BRAVO</b></p> <p><u>Limites latérales</u> cercle de 2.00nm de rayon centré sur 43°21'34" N,00°25'29" W</p> <p><u>Limites verticales</u> SFC / 2000 FT AMSL</p>
<p><b>ZRT BAMBARI CHARLIE</b></p> <p><u>Limites latérales</u> cercle de 2.00nm de rayon centré sur 43°18'02" N,00°17'47" W</p> <p><u>Limites verticales</u> SFC / 2000 FT AMSL</p>	<p><b>ZRT BAMBARI DELTA</b></p> <p><u>Limites latérales</u> cercle de 2.00nm de rayon centré sur 43°12'59" N,00°03'25" W</p> <p><u>Limites verticales</u> SFC / 2000 FT AMSL</p>
<p><b>ZRT BAMBARI ECHO</b></p> <p><u>Limites latérales</u> cercle de 2.00nm de rayon centré sur 43°11'15" N,00°37'53" W</p> <p><u>Limites verticales</u> SFC / 2000 FT AMSL</p>	<p><b>ZRT BAMBARI FOX</b></p> <p><u>Limites latérales</u> cercle de 2.00nm de rayon centré sur 43°09'24" N,00°24'51" W</p> <p><u>Limites verticales</u> SFC / 2000 FT AMSL</p>
<p><b>ZRT BAMBARI GOLF</b></p> <p><u>Limites latérales</u> cercle de 2.00nm de rayon centré sur 43°06'00" N,00°11'53" W</p> <p><u>Limites verticales</u> SFC / 2000 FT AMSL</p>	<p><b>ZRT BAMBARI REAPER</b></p> <p><u>Limites latérales</u> cercle de 10.00nm de rayon centré sur 43°19'00" N,00°00'00" E</p> <p><u>Limites verticales</u> FL155 / FL185</p>

**DISPOSITIONS COMPLEMENTAIRES**

**Activité complémentaire :**

Des ZRT/ZDT pour le transit d'aéronefs d'Etat télépilotes sans équipage à bord seront activées conformément au SUP AIP 037/22 pour rejoindre la ZRT BAMBARI REAPER.

**Restrictions :**

Les LF-R 44 A/B/C GER ne seront pas activées pendant l'activation de la ZRT BAMBARI DELTA.

**ORGANISMES A CONTACTER**

**Avant l'exercice :**

1<sup>er</sup> Régiment de Parachutistes d'Infanterie de Marine (1<sup>er</sup> RPIMa)  
Cellule 3D.  
Téléphone : 05 59 50 54 45.

COMALAT

Téléphone : 01 73 95 22 81 / 82.

**Pendant l'exercice :**

Directeur d'exercice (DIREX).  
Téléphone : 06 88 17 65 60.

Centre de Détection et de Contrôle militaire (CDC) de Mont-de-Marsan  
Téléphone : 05 58 06 84 51.