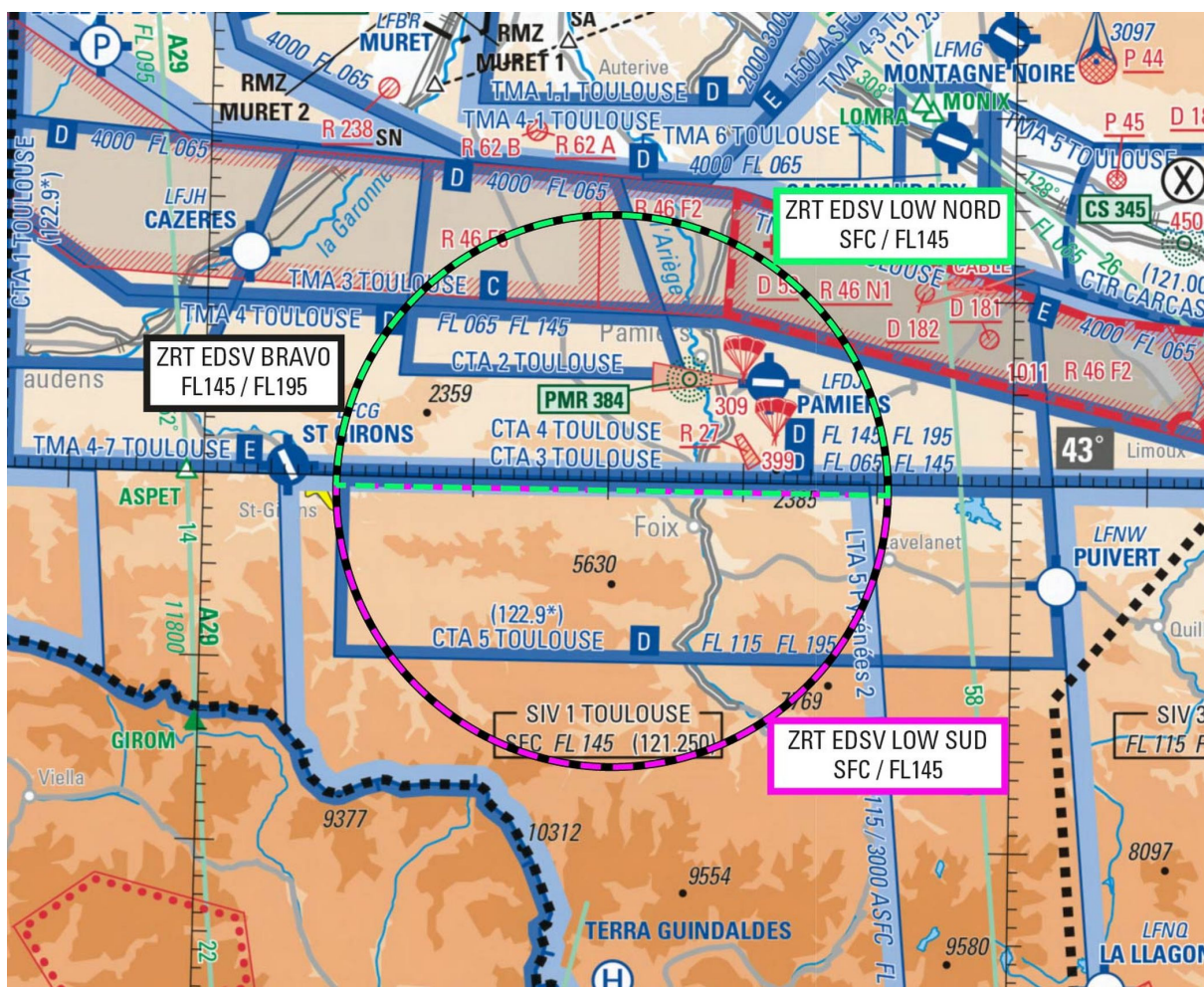


Objet : Création de 4 zones réglementées temporaires (ZRT) dans la région de Pamiers pour des essais de dérive sous voile

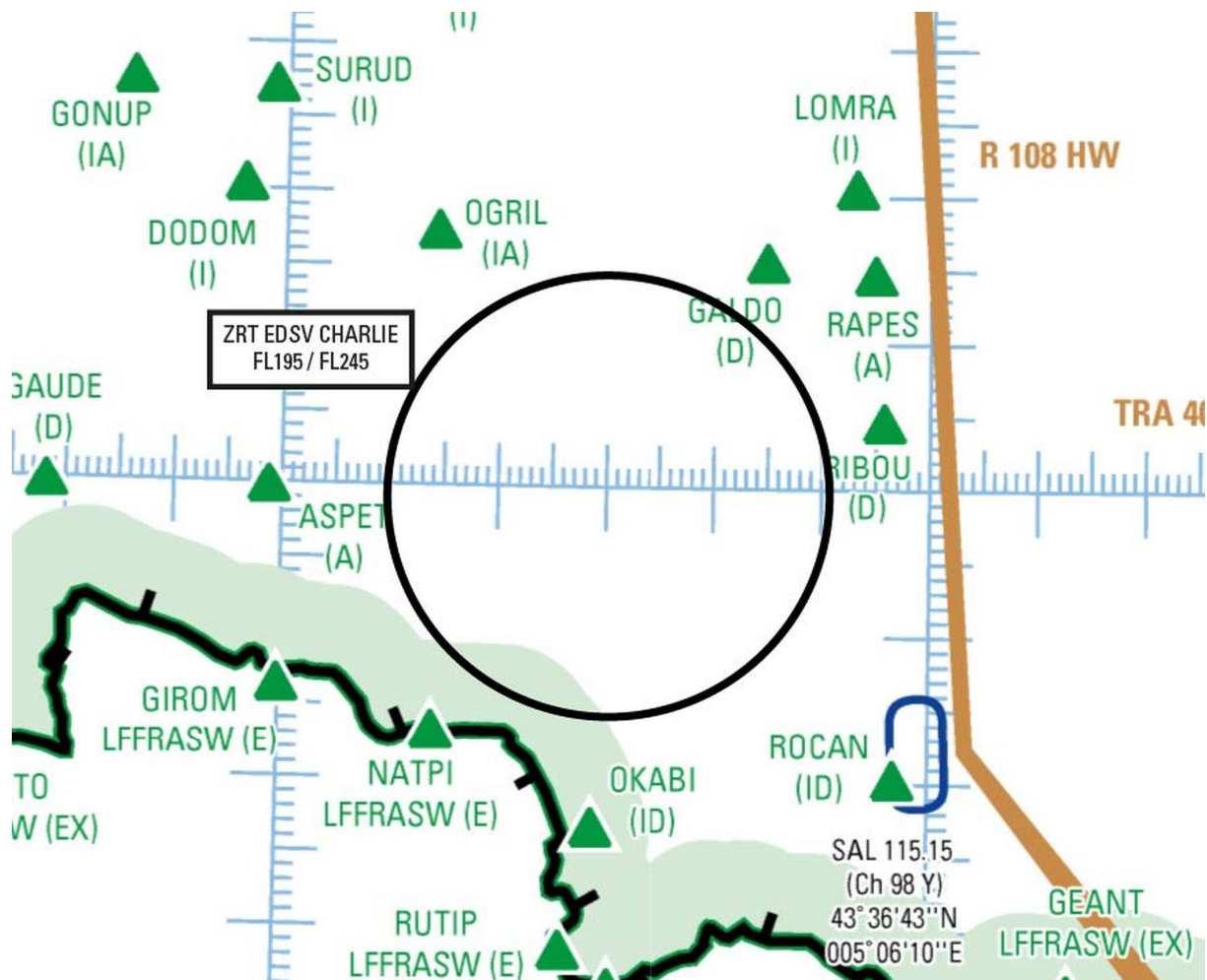
En vigueur : Du 8 au 18 novembre 2022.

Lieu : FIR : Bordeaux LFBB - AD : Pamiers les Pujols LFDJ

ZRT EDSV LOW SUD, LOW NORD, BRAVO et CHARLIE



Extrait carte 1/1 000 000 SIA - Édition 2022



Extrait carte de croisière ENR 6.2 édition 5

ACTIVITÉ

Parachutage avec essais de dérive sous voile à très haute altitude.

DATES ET HEURES D'ACTIVITÉ

ZRT EDSV LOW (NORD et SUD), BRAVO et CHARLIE activables :

8-10, 14-18 : 0900-1200 et 1200-1500

Information complémentaire :

- ZRT EDSV LOW NORD, LOW SUD et BRAVO : maximum 2 créneaux d'activation réelle de 75 minutes par jour.
- ZRT EDSV CHARLIE : maximum 1 créneau d'activation de 60 minutes par jour associé à un des créneaux ci-dessus.
- Les ZRT pourront être activés individuellement ou ensemble, notamment en fonction des conditions météo.

INFORMATION DES USAGERS

Activité réelle connue de :

TOULOUSE INFO : 121.250 MHz

PAMIERS AFIS : 118.175 MHz

BORDEAUX CTL : fréquence de contrôle (ZRT EDSV BRAVO/CHARLIE)

TOULOUSE ESSAI : 122.900 MHz

STATUT

Zones réglementées temporaires (ZRT) qui se substituent aux portions d'espaces aériens avec lesquelles elles interfèrent.

GESTIONNAIRE

CCER TOULOUSE

CONDITIONS DE PENETRATION

CAG / CAM, contournement obligatoire sauf pour :

- contournement sauf pour les aéronefs assurant des missions d'assistance, de sauvetage ou de sécurité publique lorsque leur mission ne permet pas le contournement après notification auprès du gestionnaire, et les aéronefs au départ ou à l'arrivée sur PAMIERS les Pujols LFDJ après autorisation du gestionnaire.

SERVICES RENDUS

CAM / CAG : Information de vol et alerte.

LIMITES LATERALES ET VERTICALES

<p>ZRT EDSV LOW NORD</p> <p><u>Limites latérales</u> 042°59'25.00" N,001°09'49.00" E arc horaire de 15.00nm de rayon centré sur 042°59'25.00" N, 001°30'17.00" E 042°59'25.00" N, 001°50'43.00" E 042°59'25.00" N, 001°09'49.00" E</p> <p><u>Limites verticales</u> SFC / FL145</p>	<p>ZRT EDSV LOW SUD</p> <p><u>Limites latérales</u> 042°59'25.00" N,001°09'49.00" E arc anti-horaire de 15.00nm de rayon centré sur 042°59'25.00" N, 001°30'17.00" E 042°59'25.00" N,001°50'43.00" E 042°59'25.00" N,001°09'49.00" E</p> <p><u>Limites verticales</u> SFC / FL145</p>
<p>ZRT EDSV BRAVO</p> <p><u>Limites latérales</u> cercle de 15.00nm de rayon centré sur 42°59'25.00" N,01°30'17.00" E</p> <p><u>Limites verticales</u> FL145 / FL195</p>	<p>ZRT EDSV CHARLIE</p> <p><u>Limites latérales</u> cercle de 15.00nm de rayon centré sur 42°59'25.00" N,01°30'17.00" E</p> <p><u>Limites verticales</u> FL195 / FL245</p>

DISPOSITIONS COMPLEMENTAIRES

Les zones suivantes ne seront pas activées durant les créneaux d'activation de la ZRT EDSV LOW NORD :

- LF-R 27 SAINT FELIX DE RIEUTORD
- LF-R 46 N1 CORBIERES
- LF-R 46 F2
- LF-R 46 F3

Sauf accord du directeur d'exercice présent à l'AFIS de Pamiers, les activités suivantes seront suspendues pendant les créneaux d'activation de la ZRT EDSV LOW NORD:

- AEM : 9018 Pamiers Les Pujols AD
- Parachutage : 309 Tour Du Crieu, 399 Pamiers Les Pujols AD
- Voltige : 6720 Pamiers Les Pujols AD

ORGANISME A CONTACTER

<p><u>Avant l'exercice :</u></p> <p>Directeur d'exercice : DGA Techniques aéronautiques Division Aéromobilité- Adjoint opérations Tél : 05 61 31 40 09 ou 06 17 13 15 58 Fax : 05 61 31 39 15</p>	<p><u>Pendant l'activité :</u></p> <p>DGA Essais en Vol : CCER TOULOUSE : 05.67.22.92.67/68</p> <p>Directeur d'exercice (DIREX : 06.17.13.15.58) uniquement pour l'autorisation délivrée à :</p> <ul style="list-style-type: none"> - AEM : 9018 Pamiers Les Pujols AD - Parachutage : 309 Tour Du Crieu, 399 Pamiers Les Pujols AD - Voltige : 6720 Pamiers Les Pujols AD
--	--