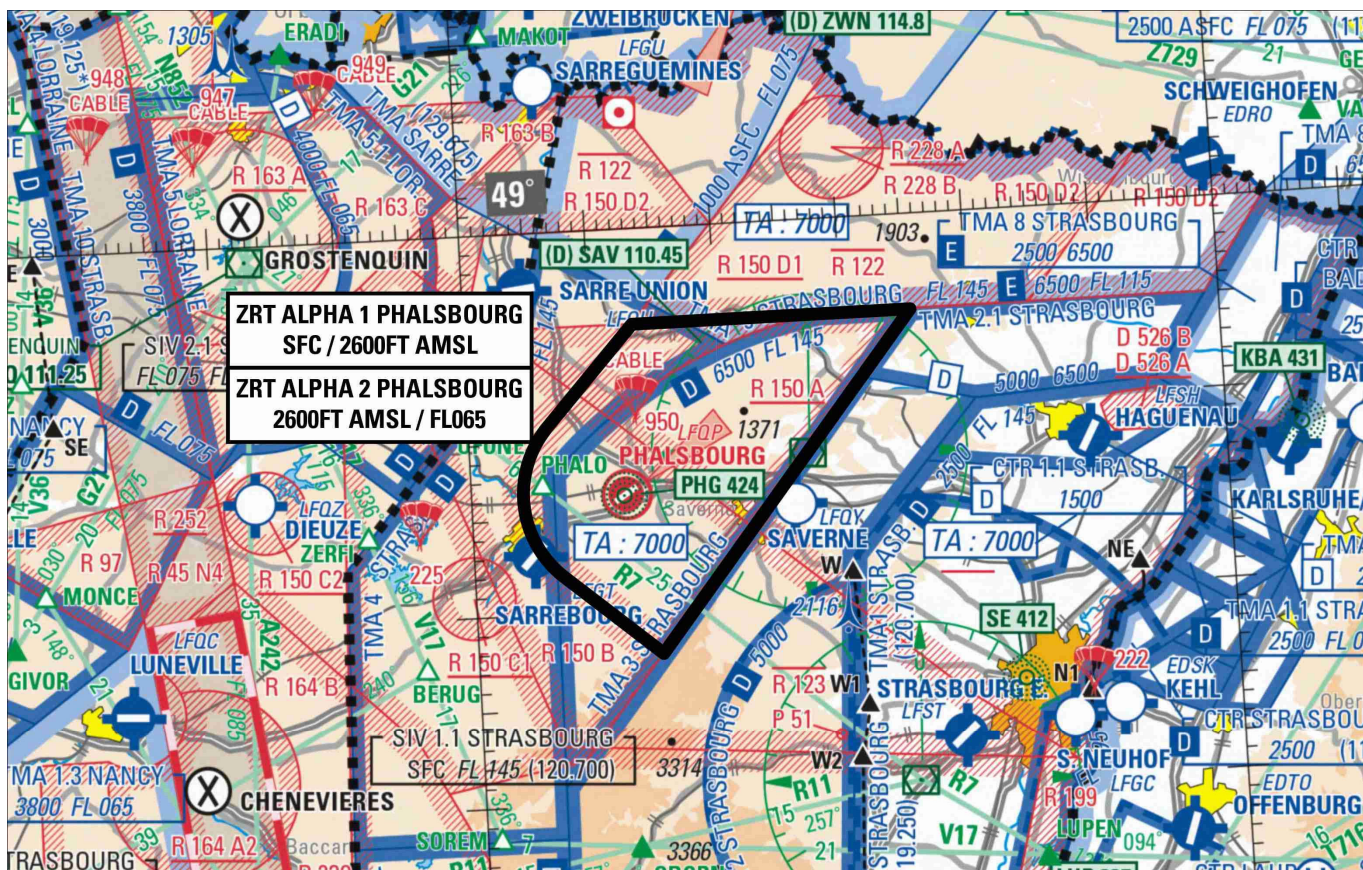


Objet : Création de deux zones réglementées temporaires (ZRT) à PHALSBOURG

En vigueur : Du jeudi 28 juillet 2022 au mercredi 19 avril 2023

Lieu : FIR Reims LFEE et AD : Phalsbourg LFQP

Ce SUP AIP annule et remplace le SUP AIP 153/22.



ACTIVITE

Activités spécifiques Défense.
Procédures AD MIL.
Entraînement VSV.

DATES ET HEURES D'ACTIVITE

ZRT ALPHA 1 et ALPHA 2 PHALSBOURG : Activables H24 7J/7

ORGANISME GESTIONNAIRE

Phalsbourg TWR quand la ZRT A1 est activée.
Phalsbourg APP quand la ZRT A2 est activée.

INFORMATION DES USAGERS

Activité réelle connue de :

Phalsbourg TWR : 129.800 MHz
 Phalsbourg APP : 118.450 MHz
 RAI : 118.450 MHz
 Strasbourg INFO : 119,450 MHz
 Lorraine APP : 119.125 Mhz
 RAKI (ou CDC de remplacement) : 119.700 MHz / 143.550 MHz / 317.500 MHz

STATUT

Zones réglementées temporaires (ZRT) qui se substituent aux portions d'espaces aériens avec lesquelles elles interfèrent (LF-R150A, TMA Strasbourg partie 3).

CONDITIONS DE PENETRATION

CAM / CAG : autorisé après contact radio, suivre les instructions de Phalsbourg TWR/ APP.

SERVICES RENDUS

CAM : L'ensemble des services de la circulation aérienne militaire est rendu.
CAG : Information de vol et alerte.

LIMITES LATERALES ET VERTICALES

ZRT ALPHA 1 PHALSBURG

Limites latérales

Identiques à la LF-R 150A PHALSBURG
 définies à l'AIP ENR 5.1

Limites verticales

SFC / 2600ft AMSL

ZRT ALPHA 2 PHALSBURG

Limites latérales

Identiques à la LF-R 150A PHALSBURG
 définies à l'AIP ENR 5.1

Limites verticales

2600ft AMSL / FL065

DISPOSITIONS COMPLEMENTAIRES

La ZRT ALPHA 2 PHALSBOURG ne peut être activée que si la ZRT ALPHA 1 PHALSBOURG est active.

ORGANISMES A CONTACTER

Avant activation :

Chef CLA PHALSBURG
 Téléphone : 03.87.25.20.63
 PNIA 863 571.20.63

Pendant activation :

CLA PHALSBURG
 Téléphone : 03.87.25.21.53 ou 03.87.25.21.66
 PNIA 863 571.21.53 /21.66