

**Objet : Remplacement temporaire du VOR/DME « PPG »
Impact sur les procédures IFR des aérodromes et sur le réseau de routes ATS en espace inférieur.
Annule et remplace le SUP AIP AIRAC 195/21**

En vigueur : Du 30 septembre 2021 au 26 janvier 2022

Lieu : FIR : Marseille LFMM, Bordeaux LFBB – AD : Perpignan Rivesaltes LFMP, Montpellier Méditerranée LFMT, Béziers Vias LFMU, Istres le Tubé LFMI, Toulouse Blagnac LFBO, Carcassonne Salvaza LFMK, Pamiers lès Pujols LFDJ.

1. Mise en service d'un VOR/DME Provisoire sans changement d'indicatif (PPG) :

Dans le cadre du renouvellement du VOR/DME de Perpignan Rivesaltes nommé « PPG », ce dernier est indisponible du jeudi 09 septembre 2021 (cycle AIRAC 09/21) au mercredi 26 janvier 2022 inclus.

Pour pallier cette coupure, un VOR/DME Mobile Provisoire sera mis en service à proximité (140 m) du 9 septembre 2021 jusqu'au 26 janvier 2022 inclus. Ce VOR/DME Mobile Provisoire **garde le même indicatif (PPG) et répond aux caractéristiques spécifiques définies** ci-dessous :

VOR/DME Mobile Provisoire

Indicatif : PPG

Fréquence : 117.2 MHz / 119 X

Coordonnées : 42°44'57.6"N 002°52'04.8"E

Un NOTAM confirmera l'arrêt du VOR/DME PPG publié à l'AIP France (ENR 4.1) et la mise en service du VOR/DME de remplacement (NOTAM FIR et NOTAM par terrains impactés).

2. Impacts sur les procédures d'approches, d'attente, de départs (SID) et d'arrivées (STAR) :

Compte tenu de la proximité de l'emplacement du VOR/DME Mobile Provisoire avec celui du VOR/DME « PPG » qui est temporairement remplacé, les radiales et distances DME des procédures basées sur PPG demeurent inchangées.

Dans ce cadre, les trajectoires des différentes procédures de vol aux instruments des aérodromes concernés (voir ANNEXE 1) restent identiques à **l'exception des API des procédures d'approches ILS Z, LOC Z et VOR RWY 33 de Perpignan-Rivesaltes (LFMP) – voir ANNEXE 2.**

Avertissement : Pendant la validité de ce SUP AIP les départs conventionnels BAMGO omnidirectionnels Type B RWY 15/33 « **BAMGO 4N** » et « **BAMGO 4S** » de **Perpignan-Rivesaltes (LFMP)** (réf. AIP France AD2 LFMP SID RWY ALL CONV BAMGO) **sont inutilisables.**

Un NOTAM confirmera l'indisponibilité des départs BAMGO 4N et BAMGO 4S de **Perpignan-Rivesaltes** (NOTAM LFMP).

3. Impacts sur le réseau de routes ATS (AWY) et sur les itinéraires de transit normalisés en espace aérien inférieur :

Le VOR/DME Mobile Provisoire remplace le VOR/DME PPG publié à l'AIP France (ENR 4.1) dans la définition :

- Des routes ATS (AWY réf AIP France ENR3.1) :
 - A27
 - B384
 - G36
 - J27
 - R17

- Des itinéraires de transit normalisés (réf AIP France AD2 LFMT ARC 02)
 - AKUNU – PPG
 - SUBIL – PPG

Cartes et volets de l'information aéronautique impactés

Le VOR/DME Mobile Provisoire défini §1 remplace le VOR/DME PPG publié à l'AIP France pour les procédures suivantes (référencement AIP France entre parenthèses) :

Perpignan Rivesaltes (LFMP)

- **Départs**
Tout SID CONV RWY15 (réf. AD2 LFMP SID RWY15 CONV)
Tout SID CONV RWY33 (réf. AD2 LFMP SID RWY33 CONV)
Rappel : Départs conventionnels BAMGO omnidirectionnels Type B RWY 15/33 **BAMGO 4N/4S** (réf. AIP France AD2 LFMP SID RWY ALL CONV BAMGO) **INUTILISABLES**.
- **Arrivées**
STAR FJR 2P – SUBIL 2P – KANIG 2P – HLDG PPG – HLDG LANET (réf. AD2 LFMP STAR RWY ALL RNAV CONV)
- **Approches**
VPT RWY 15 (réf. AD2 LFMP IAC RWY15 VPT)

Montpellier Méditerranée (LFMT)

- **Départs**
SID CONV KELAM 6N/6S et PPG 6N/6S (réf. AD2 LFMT SID RWY12L-30R CONV et AD2 LFMT SID RWY 12L-30R CONV INI)
- **Arrivées**
STAR KELAM 6T et PPG 6T (réf. AD2 LFMT STAR RWY ALL RNAV CONV)
- **Attente**
HLDG AKUNU (réf. AD2 LFMT ARC 01/02)

Béziers Vias (LFMU)

- **Départs**
SID KELAM 6E et AFRIC 6E (réf. AD2 LFMU SID RWY09 CONV)
SID KELAM 6W et AFRIC 6W (réf. AD2 LFMU SID RWY27 CONV)
- **Arrivées**
STAR SIJAN 2Z et AFRIC 2Z (réf. AD2 LFMU STAR RWY ALL CONV)
- **Approche**
NDB RWY 09 (réf. AD2 LFMU IAC RWY 09 NDB)

Toulouse Blagnac (LFBO)

- **Départs**
SID PPG 5A (réf. AD2 LFBO SID RWY14 CONV et AD2 LFBO SID RWY 14L-14R CONV INI)
SID PPG 5B (réf. AD2 LFBO SID RWY32 CONV et AD2 LFBO SID RWY 32L-32R CONV INI)

Carcassonne Salvaza(LFMK)

- **Départs**
SID PPG 2E (réf. AD2 LFMK SID RWY10 CONV)

SID PPG 2W (réf. AD2 LFMK SID RWY28 CONV) **Pamiers lès Pujols (LFDJ)**

- **Arrivées**
Arrivée spécifiée PPG NDB RWY 09 (réf. AD2 LFDJ IAC RWY09 NDB)

Istres le Tubé (LFMI)

- **Départs**
SID PPG 7D (réf. AD2 LFMI SID RWY ALL RNAV CONV)
- **Arrivées**
STAR PPG 3D (réf. AD2 LFMI STAR RWY ALL CONV)

ANNEXE 2

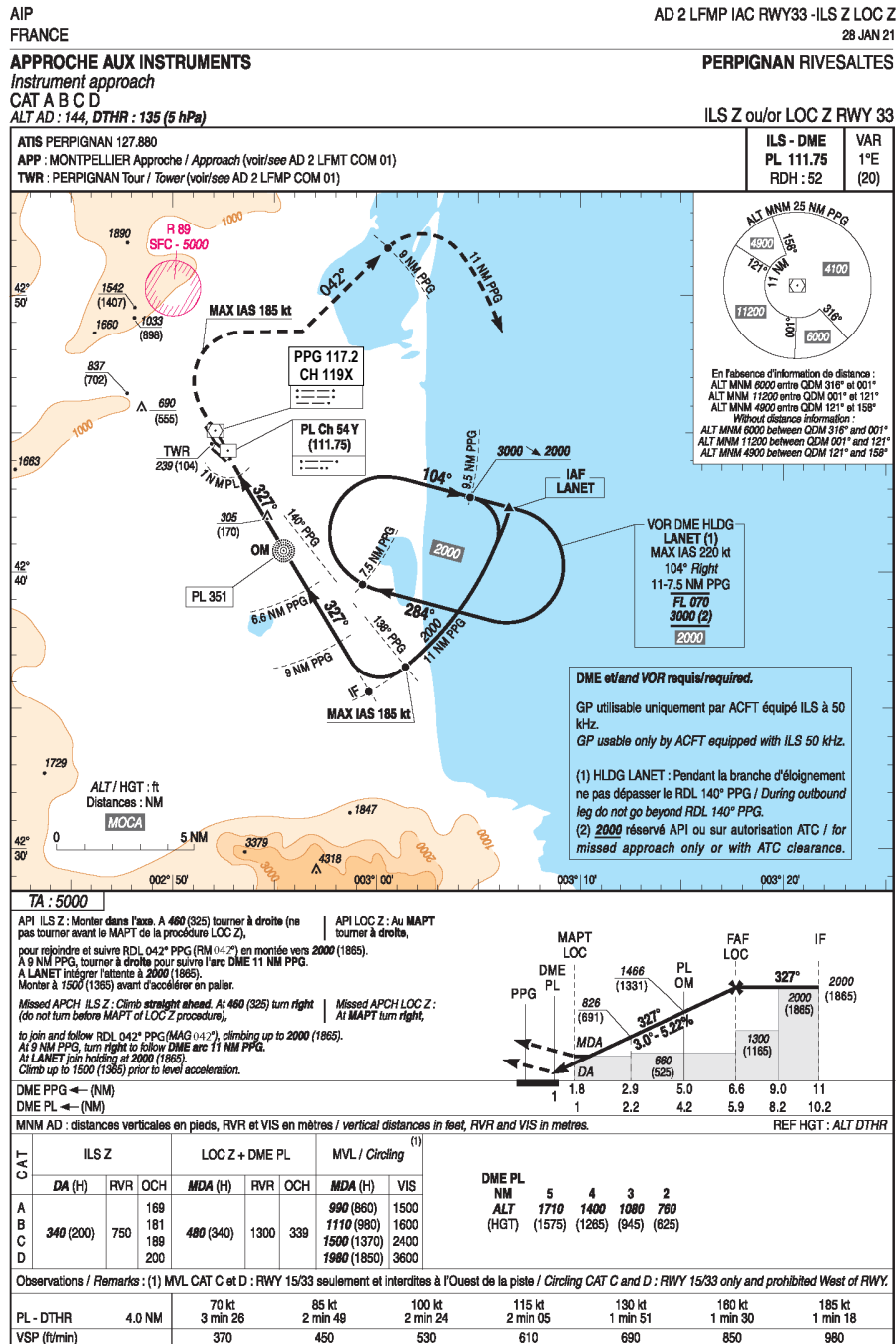
Cartes et volets de l'information aéronautique amendés

Perpignan Rivesaltes (LFMP)

L'emploi temporaire du VOR/DME Mobile Provisoire en remplacement du VOR/DME PPG publié à l'AIP France modifie la définition du segment d'API des procédures d'approche conventionnelles basées sur PPG.

Les procédures et cartes d'approche (IAC) en vigueur pendant la durée de ce SUP AIP sont les suivantes :

- ILS Z et LOC Z RWY 33 (réf. AD2 LFMP IAC RWY 33 – ILS Z LOC Z)



➔ Changement FREQ PPG

VOR RWY 33 (réf. AD2 LFMP IAC RWY 33 VOR)

AIP
FRANCE

AD 2 LFMP IAC RWY33 VOR
28 JAN 21

APPROCHE AUX INSTRUMENTS

PERPIGNAN RIVESALTES

Instrument approach
CAT A B C D

ALT AD : 144 (6 hPa), DTHR : 135

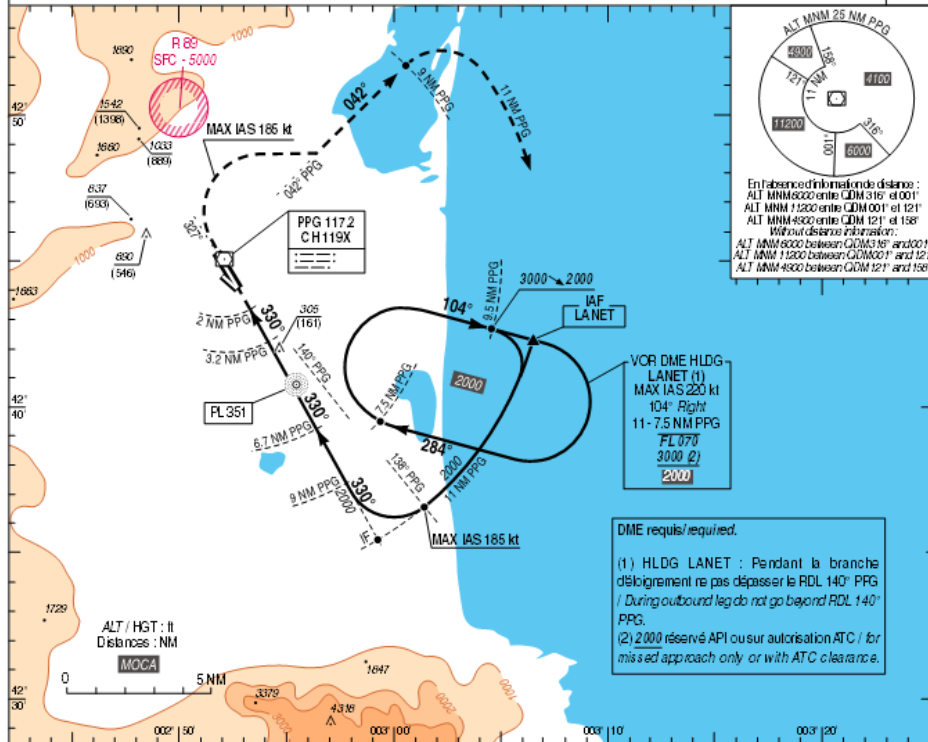
VOR RWY 33

ATIS PERPIGNAN 127880

APP : MONTPELLIER Approche / Approach (voir/see AD 2 LFMP COM 01)

TWR : PERPIGNAN Tour / Tower (voir/see AD 2 LFMP COM 01)

VAR
1° E
(20)

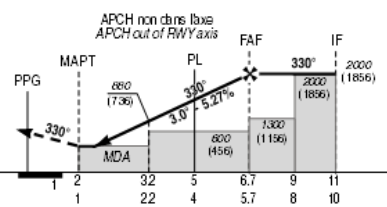


TA : 5000

API : Morsur RDL 150° PPG (RM 330°).
A PPG, tourner à droite pour rejoindre et suivre RDL 042° PPG (RM 042°) en montée vers 2000 (1856). A 9 NM PPG, tourner à droite pour suivre l'arc DME 11 NM PPG. A LANET intégrer la pente à 2000 (1856).
Monter à 1500 (1356) avant d'accélérer en palier.

Missed APCH : Climb RDL 150° PPG (MAG 330°).
At PPG, turn right to join and follow RDL 042° PPG (MAG 042°) climbing up to 2000 (1856). At 9 NM PPG, turn right to follow DME arc 11 NM PPG.
At LANET join holding at 2000 (1856).
Climb up to 1500 (1356) prior to level acceleration.

PPG ← (NM)
DTHR ← (NM)



MN MAD : distances verticales en pieds, RVR et VIS en mètres / vertical distances in feet, RVR and VIS in metres.

REF HGT : ALT AD

I C A T	VOR+DME PPG			MVL / Circling		DME PPG
	MDA (H)	RVR	COH	MDA (H)	VIS	
A				990 (800)	1500	NM 6 5 4 3
B				1110 (900)	1600	ALT 1780 1460 1140 820
C	530 (390)	1500	362	1500 (1370)	2400	(HGT) (1836) (1316) (936) (676)
D				1980 (1850)	3500	

Observations/Remarks : (1) MVL CAT C et D : RWY 15/33 seulement et interdites à l'Ouest de la piste / Circling CAT C and D : RWY 15/33 only and prohibited West of RWY.

VSP (ft/min)	70 kt	85 kt	100 kt	115 kt	130 kt	160 kt	185 kt
	370	450	530	610	690	850	960



© SIA

➔ Changement FREQ PPG
➔ Changement Radial