



**Objet** : Création de 14 zones réglementées temporaires (ZRT) pour l'exercice GORGONES 2021

**Validité** : Du 05 octobre au 18 octobre 2021

Lieu : FIR : Bordeaux LFBB, Marseille LFMM - AD : Ussel LFCU, Saint Flour LFHQ, Issoire LFHA, Clermont Ferrand Auvergne LFLC

#### ACTIVITÉ

Exercice national mettant en œuvre un nombre important d'aéronefs de la défense, drones et parachutages évoluant de jour et de nuit, en toutes conditions de vol.

#### STATUT

**ZRT SAINT FLOUR, SAINT OURS, ZRT ALLANCHES, ZRT ISSOIRE, ZRT MONTGRELEIX, ZRT MESSEIX, ZRT UAV A/B/C/D/E/F/G/H :**  
Zones réglementées temporaires (ZRT) qui se substituent aux portions d'espaces aériens avec lesquelles elles interfèrent.

#### CONDITIONS DE PENETRATION

**ZRT SAINT FLOUR, SAINT OURS, ZRT ALLANCHES, ZRT ISSOIRE, ZRT MONTGRELEIX, ZRT MESSEIX, ZRT UAV A/B/C/D/E/F/G/H :**  
**CAG/CAM :**

contournement obligatoire sauf pour :

- les aéronefs participant à l'exercice,
- les aéronefs assurant des missions d'assistance, de sauvetage ou de sécurité publique, lorsque le contournement n'est pas compatible avec l'exécution de ces missions après accord du gestionnaire.

#### SERVICES RENDUS

**ZRT SAINT FLOUR, SAINT OURS, ZRT ALLANCHES, ZRT ISSOIRE, ZRT MONTGRELEIX, ZRT MESSEIX :**

**CAM :** Les services de contrôle, d'information de vol et d'alerte sont rendus dans la ZRT par l'organisme gestionnaire.

**CAG :** Services d'information de vol et d'alerte rendus par l'organisme gestionnaire.

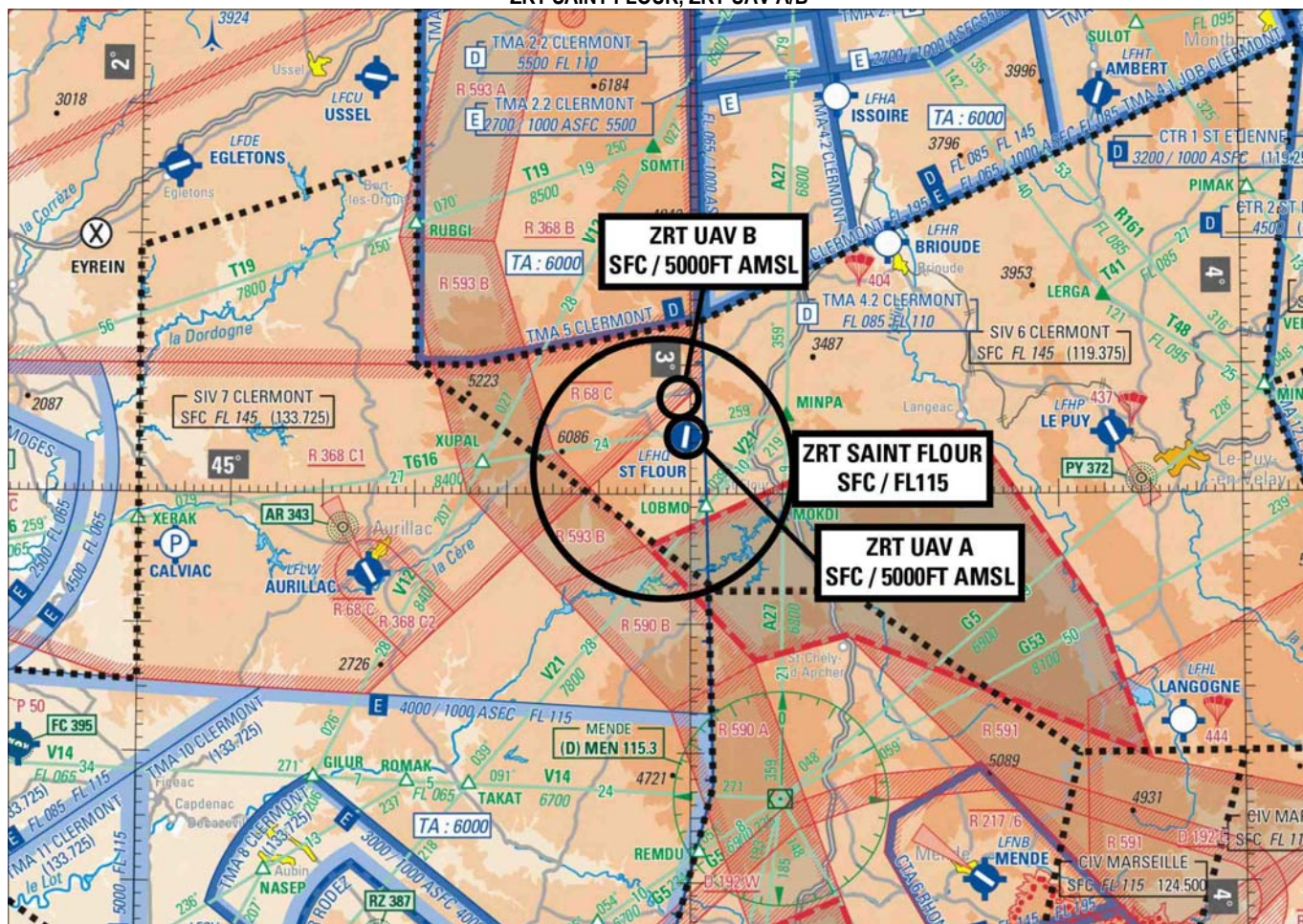
**ZRT UAV A/B/C/D/E/F/G/H :**

**CAG/CAM :** Services d'information de vol et d'alerte rendus par RAMBERT (ou CDC de remplacement).

#### INFORMATION COMPLEMENTAIRES

Toutes les ZRT seront activables pendant les créneaux spécifiés avec un préavis de 24 heures, prévisions disponibles auprès du Directeur d'Exercice (DIREX).

ZRT SAINT FLOUR, ZRT UAV A/B



DATES ET HEURES D'ACTIVITÉ

**ZRT SAINT FLOUR** : activable 1 créneau 45 min quotidiennement

05 oct : 2000-2359

06 oct : 0000-0800 et 1530-2359

**ZRT UAV A** : activable maximum 3 créneaux de 01h30 quotidiennement

05 oct : 0000-0800 et 2000-2359

06 oct : 0000-0800 et 2000-2359

07 oct : 2000-2359

08 oct : 0000-0800

**ZRT UAV B** : activable maximum 3 créneaux de 01h30 quotidiennement

05 oct : 2000-2359

06 oct : 0000-0800 et 0930-2359

07 oct : 2000-2359

08 oct : 0000-0800, 1030-1330 et 1500-2359

09 oct : 0000-2359

INFORMATION DES USAGERS

**ZRT SAINT FLOUR et ZRT UAV A/B** :

**Activité réelle connue de :**

Clermont INFO : 119.375 MHz

Rambert (CDC de Lyon Mont Verdun) : 143.550 MHz / 317.500 MHz

GESTIONNAIRE

**ZRT SAINT FLOUR**

Rambert (CDC de Lyon Mont Verdun) ou CDC de remplacement.

**ZRT UAV A/B**

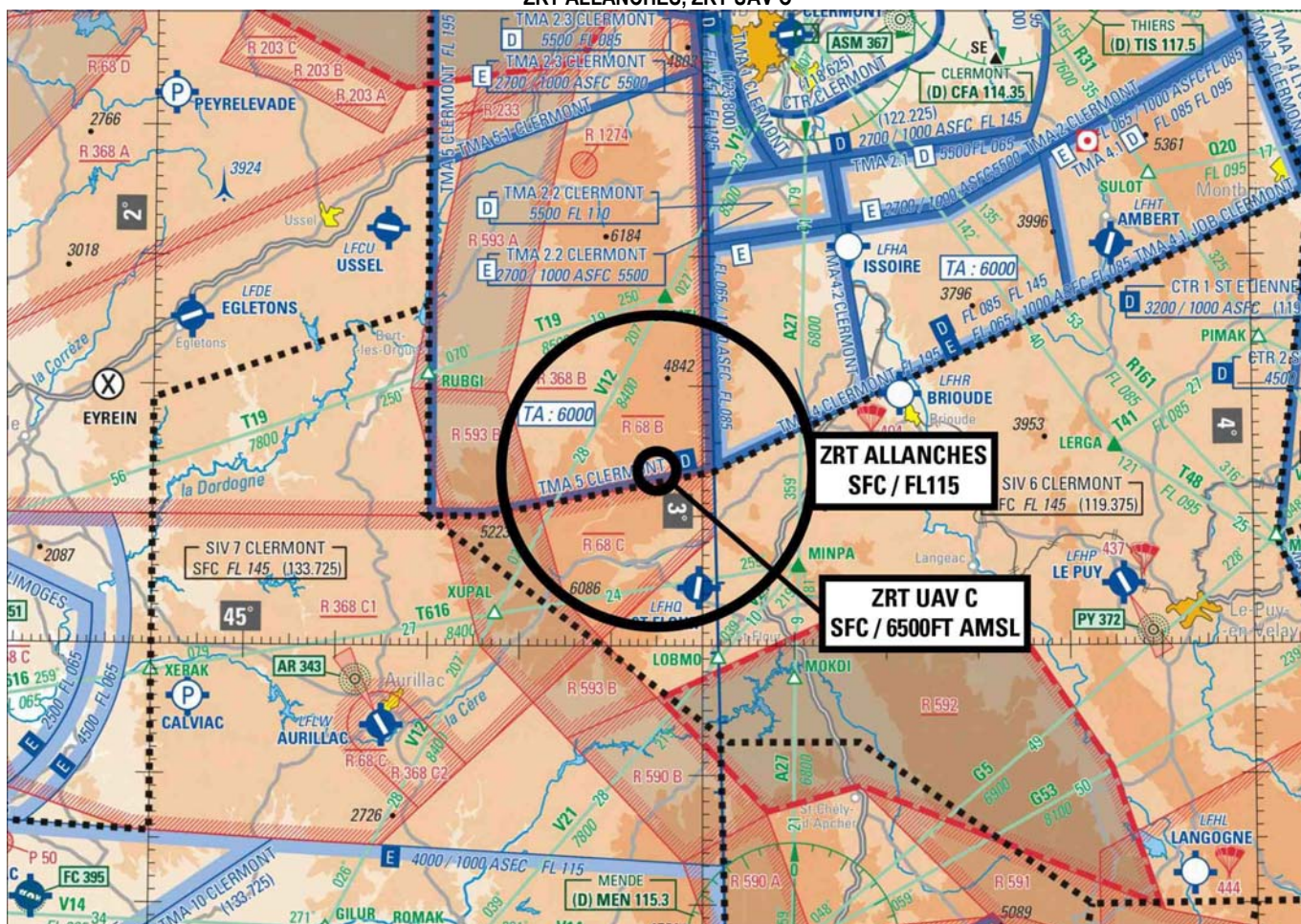
Directeur d'exercice.



LIMITES LATÉRALES ET VERTICALES

ZRT SAINT FLOUR	ZRT UAV A	ZRT UAV B
<p><b>Limites latérales</b> cercle de 10.00nm de rayon centré sur 45°02'00.00"N, 002°57'00.00" E</p> <p><b>Limites verticales</b> SFC / FL115</p>	<p><b>Limites latérales</b> cercle de 1.50nm de rayon centré sur 45°04'30.00"N, 002°59'33.00"E</p> <p><b>Limites verticales</b> SFC / 5000' AMSL</p>	<p><b>Limites latérales</b> cercle de 1.50nm de rayon centré sur 45°07'30.00"N, 002°58'45.00"E</p> <p><b>Limites verticales</b> SFC / 5000' AMSL</p>

ZRT ALLANCHES, ZRT UAV C



DATES ET HEURES D'ACTIVITÉ

**ZRT ALLANCHES** : activable maximum 2 créneaux de 1H30 à 2H30 quotidiennement

- 05 oct : 2000-2359
- 06 oct : 0000-0800, 0930-1230 et 2000-2359
- 07 oct : 0000-0800 et 2000-2359
- 08 oct : 0000-0800, 1030-1330 et 1530-2359

**ZRT UAV C** : activable maximum 3 créneaux de 01h30 quotidiennement

- 05 oct : 0000-0800, 0930-1230, 2000-2359
- 06 oct : 0000-0800, 2000-2359
- 07 oct : 0000-0800, 2000-2359
- 08 oct : 0000-0800, 1030-1330 et 1530-2359
- 09 oct : 0000-2359
- 10 oct : 0000-2359

INFORMATION DES USAGERS

**ZRT ALLANCHES, ZRT UAV C**

Clermont INFO/APP : 122.225 MHz / 119.375 MHz  
Rambert (CDC de Lyon Mont Verdun) : 143.550 MHz / 317.500 MHz



GESTIONNAIRE

ZRT ALLANCHES

Rambert (CDC de Lyon Mont Verdun) ou CDC de remplacement.

ZRT UAV C :

Directeur d'exercice.

LIMITES LATERALES ET VERTICALES

ZRT ALLANCHES

Limites latérales

cercle de 12.00nm de rayon centré sur 45°13'30.00" N,002°55'00.00" E

Limites verticales

SFC / FL115

ZRT UAV C

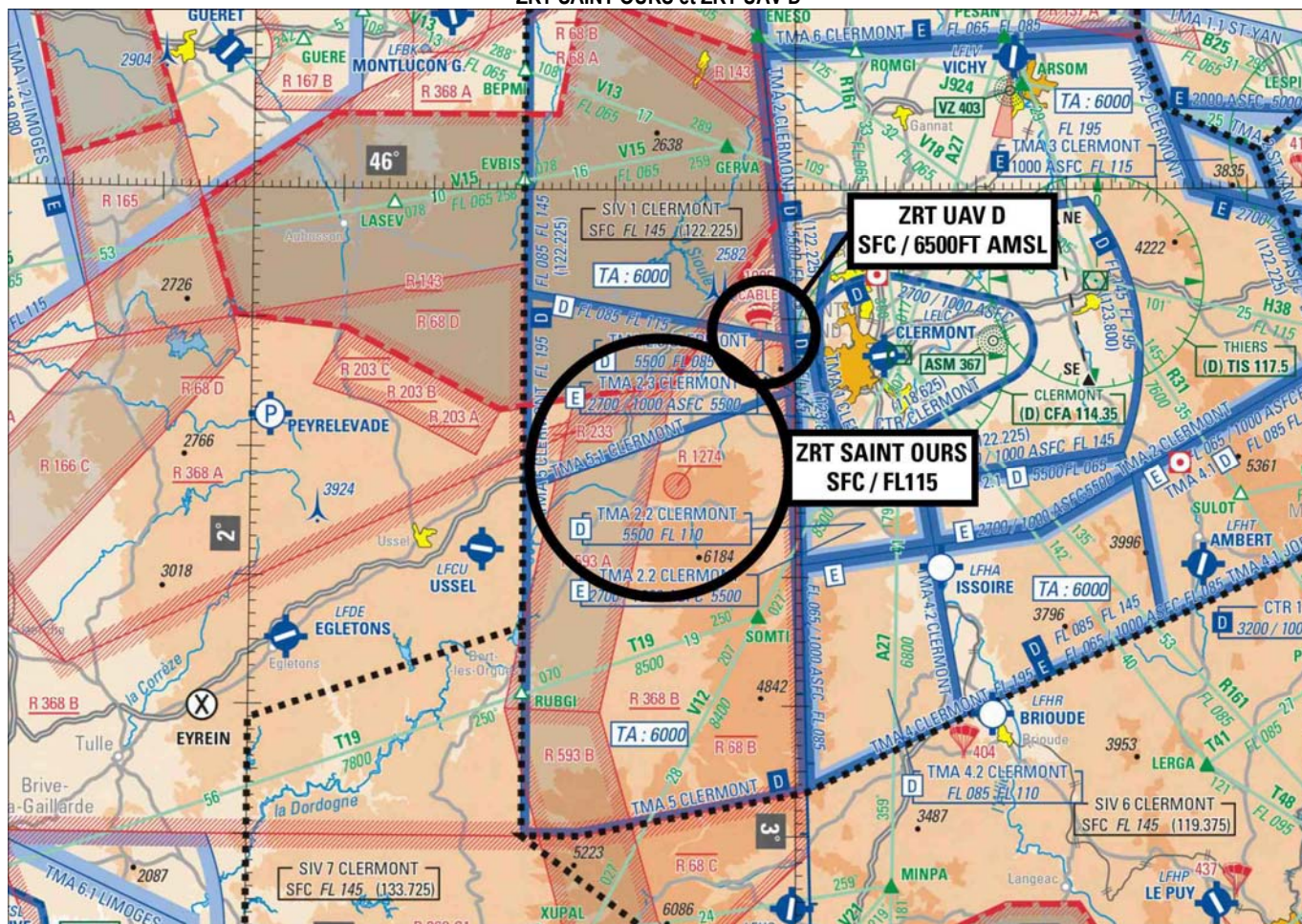
Limites latérales

cercle de 1.50nm de rayon centré sur 45°13'30.00" N,002°55'00.00" E

Limites verticales

SFC / 6500FT AMSL

ZRT SAINT OURS et ZRT UAV D



DATES ET HEURES D'ACTIVITÉ

**ZRT SAINT OURS** : activable 1 créneau 45 min quotidiennement

09 oct 0000-1000, 1600-2359

10 oct : 0000-1000, 1600-2359

11 oct : 0000-1000, 1600-2359

**ZRT UAV D** : activable maximum 3 créneaux de 01h30 quotidiennement

09 oct : 0000-0700 , 1600-2359

10 oct : 0000-0700 , 1600-2359

11 oct : 0000-1300, 1500-2359

12 oct : 0000-0800

INFORMATION DES USAGERS

**ZRT SAINT OURS** :

Activité réelle connue de :

Clermont INFO/APP : 122.225 MHz / 119.375 MHz

Rambert (CDC de Lyon Mont Verdun) : 143.550 MHz / 317.500 MHz



GESTIONNAIRE

**ZRT SAINT OURS :**

Rambert (CDC de Lyon Mont Verdun) ou CDC de remplacement.

**ZRT UAV D :**

Directeur d'exercice.

LIMITES LATERALES ET VERTICALES

**ZRT SAINT OURS**

Limites latérales

cercle de 10.00nm de rayon centré sur 45°38'30.00" N,002°45'00.00" E

Limites verticales

SFC / FL115

**ZRT UAV D**

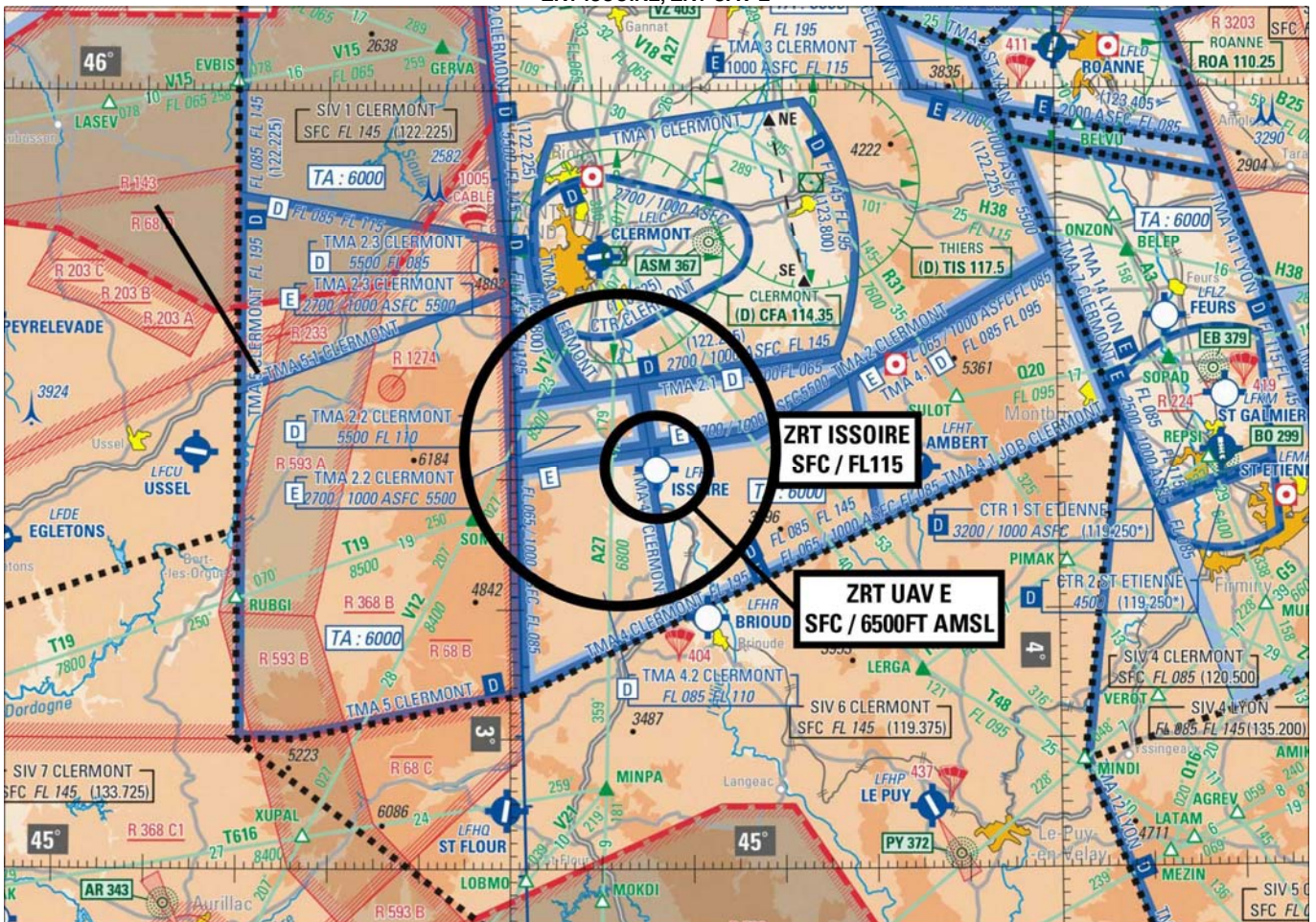
Limites latérales

cercle de 4nm de rayon centré sur 45°49'00.00" N,002°56'30.00" E

Limites verticales

SFC / 6500'AMSL

ZRT ISSOIRE, ZRT UAV E



DATES ET HEURES D'ACTIVITÉ

**ZRT ISSOIRE** activable 1 créneau 45 min quotidiennement

13 oct : 1600-2359

14 oct : 0000-0700 et 1600-2359

15 oct : 2000-2359

**ZRT UAV E:** activable maximum 3 créneaux de 01h30 quotidiennement

13 oct : 0000-0700, 1700-2359

14 oct : 0000-0700

15 oct : 0000-0700 et 2000-2359



INFORMATION DES USAGERS

ZRT ISSOIRE, ZRT UAV E :

Clermont INFO/APP : 122.225 MHz

Rambert (CDC de Lyon Mont Verdun) : 143.550 MHz / 317.500 MHz

GESTIONNAIRE

ZRT ISSOIRE

Rambert (CDC de Lyon Mont Verdun) ou CDC de remplacement.

ZRT UAV E :

Directeur d'exercice.

LIMITES LATERALES ET VERTICALES

ZRT ISSOIRE

Limites latérales

cercle de 12.00nm de rayon centré sur  
45°32'20.00" N, 003°12'00.00" E  
à l'exclusion de la CTR CLERMONT

Limites verticales

SFC / FL115

ZRT UAV E

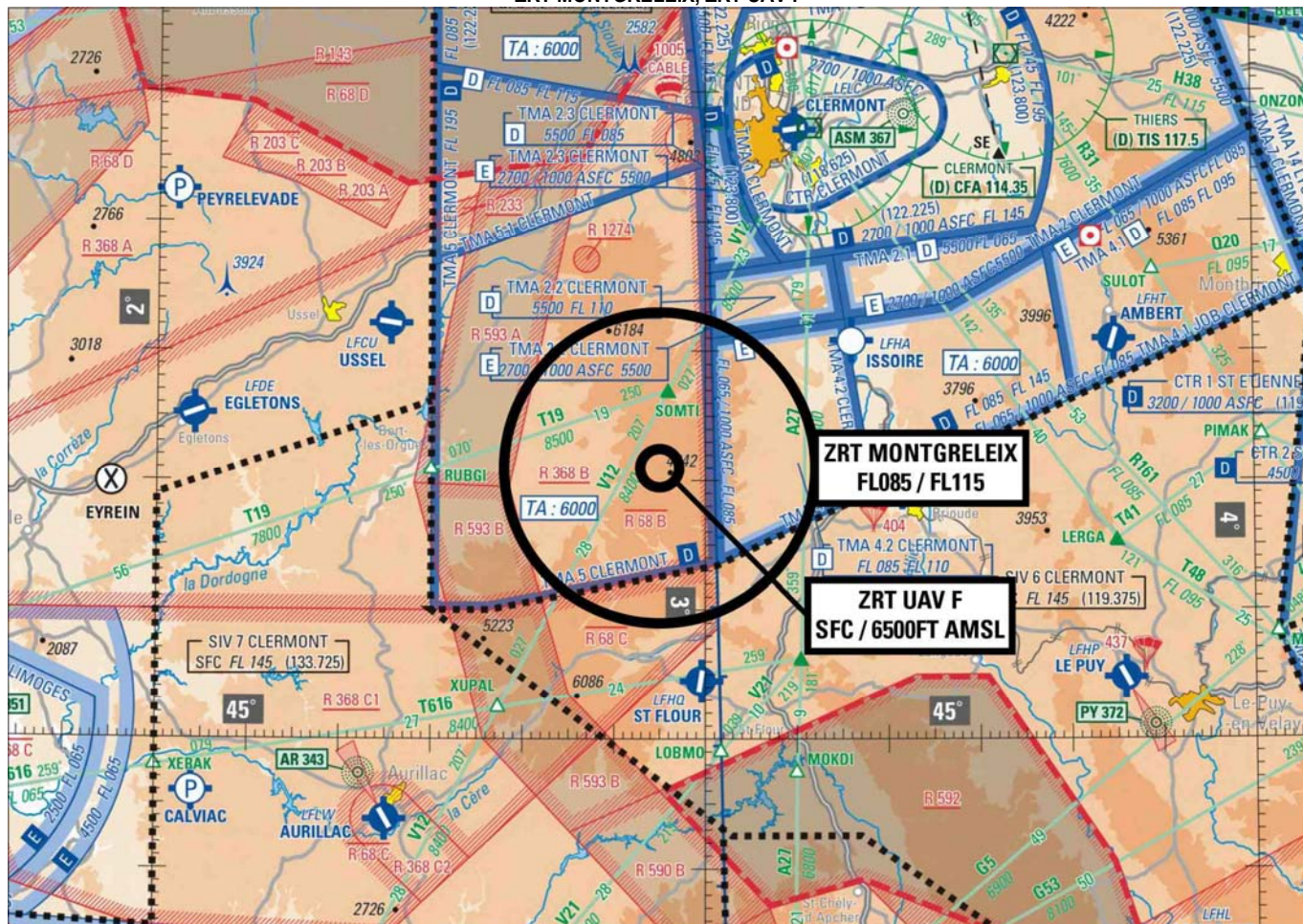
Limites latérales

cercle de 4 nm de rayon centré sur  
45°31'00.00" N, 003°16'00.00" E

Limites verticales

SFC / 6500FT AMSL

ZRT MONTGRELEIX, ZRT UAV F



DATES ET HEURES D'ACTIVITÉ

ZRT MONTGRELEIX : activable maximum 2 créneaux de 1H30 à 2H30 quotidiennement

13 oct : 0000-0800, 0930-1230 et 1430-2359

14 oct : 0000-0800, 0930-1300 et 2000-2359

ZRT UAV F : activable maximum 3 créneaux de 01h30 quotidiennement

13 oct : 0000-0800, 0930-1230 et 1430-2359

14 oct : 0000-0800 / 0930-1300 et 2000-2359

16 oct : 2000-2359

17 oct : 0000-0500



INFORMATION DES USAGERS

ZRT MONTGRELEIX, ZRT UAV F :

Activité réelle connue de :

Clermont INFO/APP : 122.225 MHz / 119.375 MHz

Rambert (CDC de Lyon Mont Verdun)-: 143.550 MHz / 317.500 MHz

GESTIONNAIRE

ZRT MONTGRELEIX

Rambert (CDC de Lyon Mont Verdun) ou CDC de remplacement.

ZRT UAV F :

Directeur d'exercice.

LIMITES LATERALES ET VERTICALES

ZRT MONTGRELEIX

Limites latérales

cercle de 12.00nm de rayon centré sur 45°21'00.00" N,002°55'00.00" E

Limites verticales

FL85 / FL115

ZRT UAV F

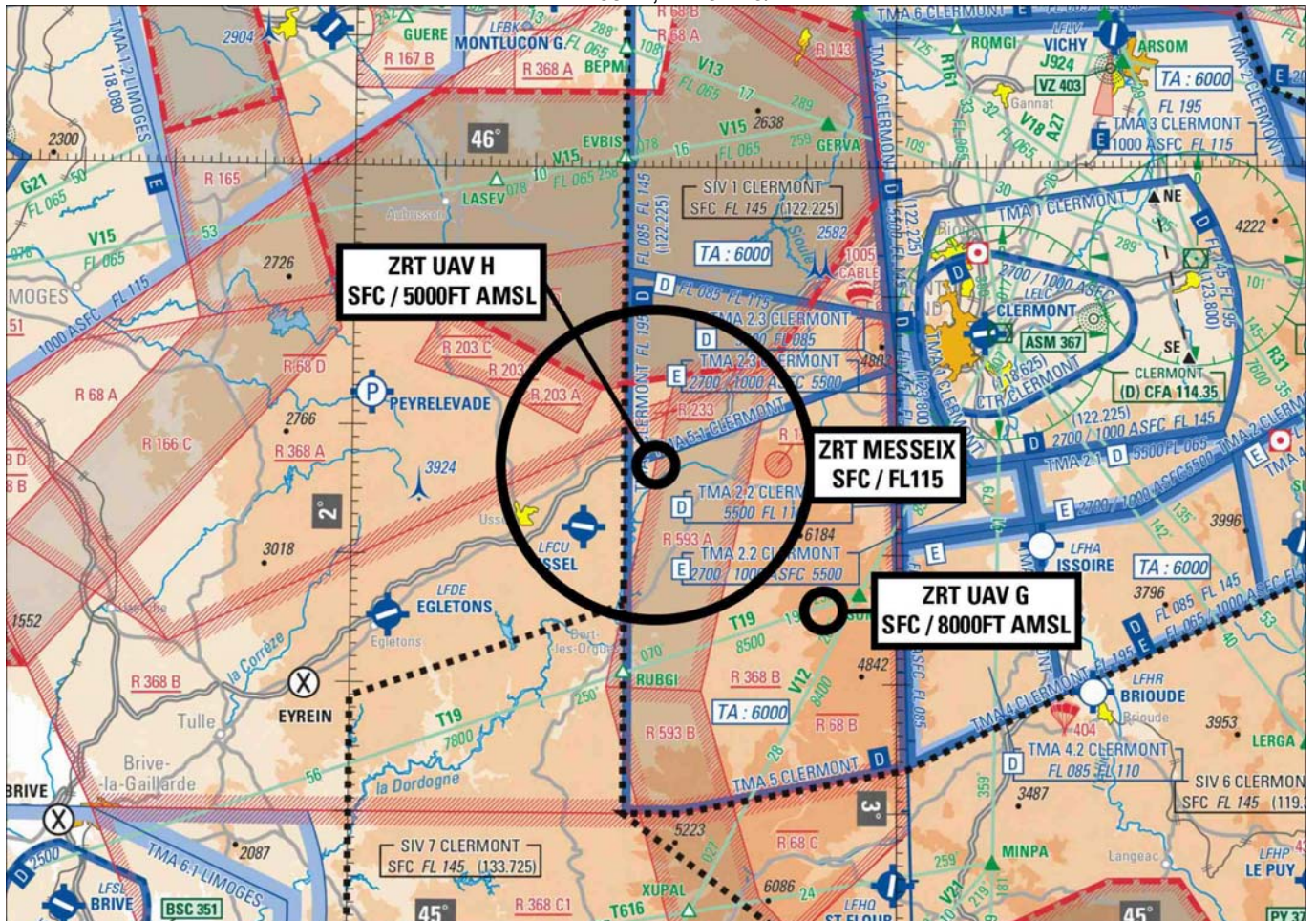
Limites latérales

cercle de 1.50nm de rayon centré sur 45°21'00.00" N,002°55'00.00" E

Limites verticales

SFC / 6500FT AMSL

ZRT MESSEIX, ZRT UAV G/H



**DATES ET HEURES D'ACTIVITÉ**

**ZRT MESSEIX** : activable maximum 2 créneaux de 1H30 à 2H30 quotidiennement

13 oct : 0000-0800,0930-1230 et 1430-2359  
 14 oct : 0000-0800, 0930-1300 et 2000-2359  
 15 oct : 0000-0800 et 0930-1300  
 18 oct : 0000-0800, 0930-1300 e 2000-2359

**ZRT UAV G** : activable maximum 3 créneaux de 1H30 à 2H30 quotidiennement

13 oct : 1430-2359  
 14 oct : 0000-0800  
 15 oct : 0000-0800, 1600-1800 et 2000-2359  
 16 oct : 0000-0500, 1600-1800 et 2000-2359  
 17 oct : 0000-0500

**ZRT UAV H** : activable maximum 2 créneaux de 01h30 quotidiennement

13 oct : 0000-0800, 0930-1230 et 1430-2359  
 14 oct : 0000-0800, 0930-1300 et 2000-2359  
 15 oct : 0000-0800, 0930-1300 et 2000-2359  
 16 oct : 0000-0800, 0930-1300 et 2000-2359  
 17 oct : 0000-0800, 0930-1300 et 2000-2359  
 18 oct : 0000-0800, 0930-1300 et 2000-2359

**INFORMATION DES USAGERS**

**ZRT MESSEIX, ZRT UAV G/H :**

**Activité réelle connue de :**

Clermont INFO/APP : 122.225 MHz  
 Rambert (CDC de Lyon Mont Verdun)-: 143.550 MHz / 317.500 MHz

**GESTIONNAIRE**

**ZRT MESSEIX :**

Rambert (CDC de Lyon Mont Verdun) ou CDC de remplacement.

**ZRT UAV G/H :**

Directeur d'exercice.

**LIMITES LATÉRALES ET VERTICALES**

<u>ZRT MESSEIX</u>	<u>ZRT UAV G</u>	<u>ZRT UAV H</u>
<p><b><u>Limites latérales</u></b>                      cercle de 12.00nm de rayon centré sur                      45°37'00.00" N,002°33'30.00" E</p> <p><b><u>Limites verticales</u></b>                      SFC / FL115</p>	<p><b><u>Limites latérales</u></b>                      cercle de 1.50nm de rayon centré sur                      45°25'45.00" N,002°52'00.00" E</p> <p><b><u>Limites verticales</u></b>                      SFC / 8000FT AMSL</p>	<p><b><u>Limites latérales</u></b>                      cercle de 1.50nm de rayon centré sur                      45°37'00.00" N,002°33'30.00" E</p> <p><b><u>Limites verticales</u></b>                      SFC / 5000FT AMSL</p>



## DISPOSITIONS COMPLEMENTAIRES

- **Le plancher des routes ATS suivantes sera relevé au FL115 lors de l'activation de la ZRT :**

- ZRT MONTGRELEIX :

- A27 entre CLERMONT et MINPA
- T19 entre CLERMONT et RUBGI
- V12 entre CLERMONT et ZUPAL

- ZRT SAINT FLOUR :

- V21 entre MINPA et TAKAT
- T616 entre MINPA et XUPAL
- A27 entre MINPA et MOKDI

- ZRT ALLANCHES :

- A27 entre CLERMONT et MINPA
- V12 entre XUPAL et SOMTI

- ZRT ISSOIRE :

- V12 entre CLERMONT et SOMTI
- A27 entre CLERMONT et MINPA
- T48 entre CLERMONT et LERGA
- R161 entre CLERMONT et MINDI

- **Toutes les activités aériennes légères sportives et récréatives situées à l'intérieur des ZRT sont suspendues durant les créneaux d'activation.**

- **Dispositions particulières missions à caractère d'urgence :**

- Pour les aéronefs devant intervenir dans le cadre de missions urgentes dans les ZRT (SAMU, sécurité civile, gendarmerie, police...) le déclenchement de la mission doit être coordonné auprès de la Cellule Conduite Exercice (cf. organisme à contacter pendant l'exercice).

- Préciser les éléments suivants :

- nombre et type d'aéronefs,
- indicatif,
- heure estimée de décollage et durée de la mission,
- heure estimée d'entrée et de sortie de la ZRT,
- trajet et altitude de vol prévus,
- transpondeur mode 3/A éventuellement,

- Clôturer la mission auprès de la Cellule Conduite Exercice.

- **Des activités complémentaires sont programmées dans les espaces aériens suivants (DRONE REAPER) :**

- LF-R 49 COGNAC A2/E1/E2/H2/H3
- LF-R 203 A/B/C LA COURTINE
- LF-R 261 LIMOGES
- LF-R 68 A/B/C/D

Les créneaux d'activation des zones « gérables » sont notifiés à J-1 avant 12h00 par le CDPGE.

- **Des activités de parachutage occasionnelles liées à l'exercice seront publiées par NOTAM.**

- **Les zones suivantes ne seront pas activées pendant les horaires d'activation des ZRT les impactant :**

- LF-R 368 A/B/C1,
- LF-R 68 A/B/C/D,
- LF-R 143 AUVERGNE,
- LF R 203 A/B/C LA COURTINE,
- LF-R 233 BOURG LASTIC,
- LF-R 590 B MENDE NORD,
- LF-R 592 CANTAL,
- LF-R 593 A/B LES PUYs,
- LF-R 1274 BANNE D'ORDANCHE.

Néanmoins, pendant la durée de l'exercice VOLFA 2021 (Sup AIP 218/21), les ZRT de l'exercice GORGONES impactées ne seront pas activées.

- **Les ZRT Issoire et Montgreleix ne seront pas activées simultanément.**

- **Des possibles restrictions sur les aérodromes d'Ussel LFCU, Saint Flour LFHQ et Issoire LFHA seront publiées par NOTAM.**

**ORGANISME A CONTACTER**

**Avant l'exercice :**

- COMALAT / Section espaces aériens :  
Tél : 01 73 95 22 83 / 01 73 95 22 84

- Com FST :  
Tél : 05 40 03 71 34 / 05 40 03 71 24

- 4<sup>ème</sup> Régiment d'Hélicoptères des Forces Spéciales  
Tél : 05 40 03 73 51 / 50

**Pendant l'exercice :**

CELLULE CONDUITE EXERCICE (Airspace management Cell)  
Coordinateur 3D- Directeur d'Exercice (DIREX)  
Tél : 06 75 33 48 71

Centre de détection et de contrôle militaire (CDC) de Lyon-Mont-Verdun  
Tél : 04 26 72 83 99

Centre de Détection et de Contrôle militaire (CDC) de Mont de Marsan  
Tél : 05 58 05 49 03

Centre de Détection et de Contrôle militaire (CDC) de Cinq-mars-la-pile  
Tél : 02 47 96 28 63 ou 30 00