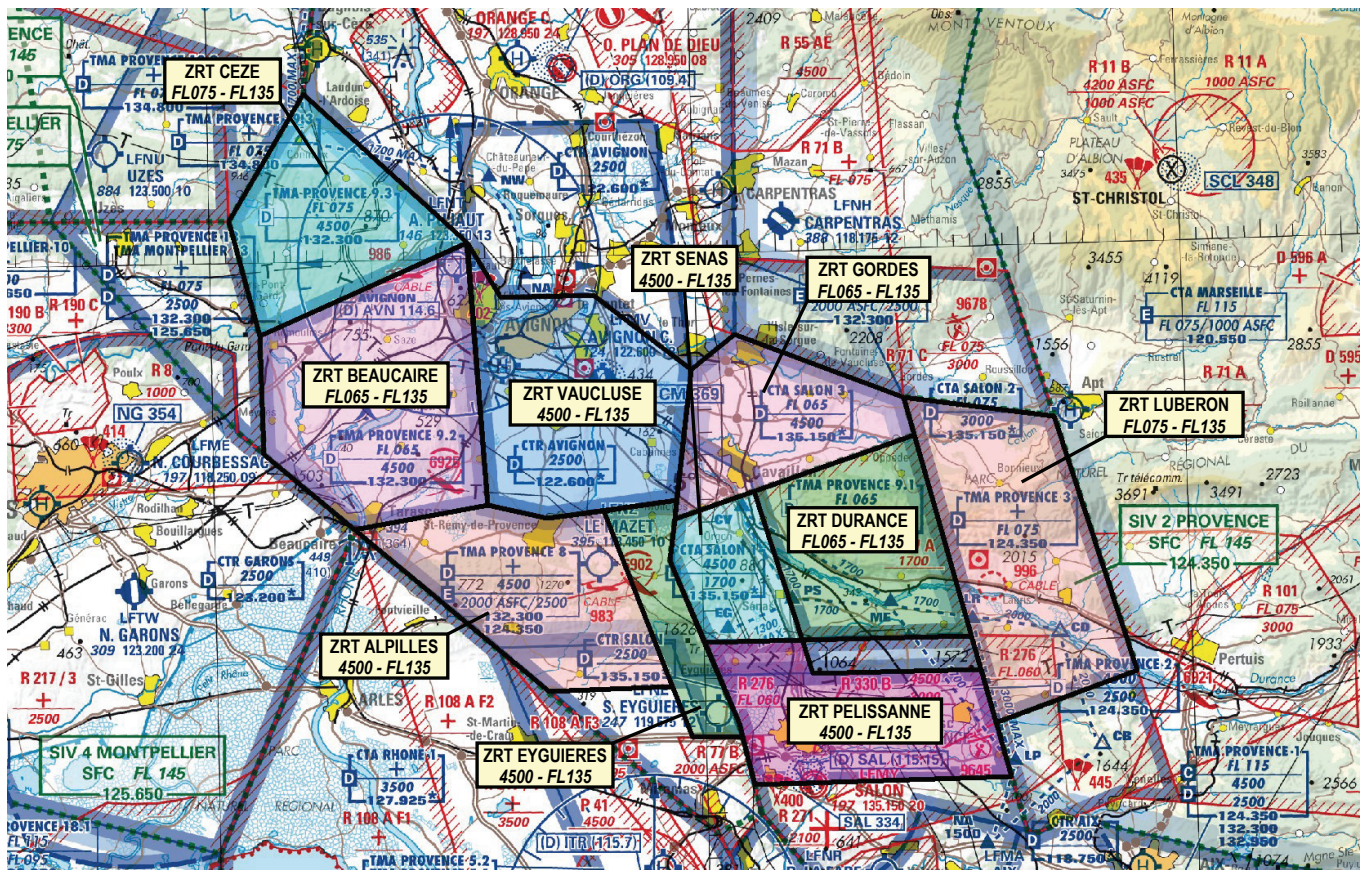


Objet : Création de 10 zones réglementées temporaires (ZRT) : CEZE, BEAUCAIRE, VAUCLUSE, EYGUIERES, GORDES, ALPILLES, SENAS, PELISSANNE, DURANCE, LUBERON (FIR : Marseille LFMM)

En vigueur : Du 16 juillet 2021 au 15 janvier 2022



Extrait carte VFR OACI au 1 / 500 000 édition IGN 2021

ACTIVITÉ

Activité vélocive exclusivement réservée aux organisations signataires d'un protocole avec le gestionnaire des ZRT. Présence de planeurs sans transpondeurs pendant l'activité.

DATES ET HEURES D'ACTIVITÉ

Du 16 juillet 2021 au 15 janvier 2022 de SR-30' à SS+30'

INFORMATION DES USAGERS

Activité réelle et plafond utilisé connus de PROVENCE APP 124.350 MHz ou 132.300 MHz – voir «**ORGANISMES A CONTACTER**»

STATUT

Zones réglementées temporaires (ZRT) qui se substituent aux portions d'espaces aériens avec lesquelles elles interfèrent.

GESTIONNAIRE

PROVENCE APP

CONDITIONS DE PENETRATION

CAG IFR/CAM I et T :

Contournement obligatoire pendant l'activité, sauf pour les aéronefs assurant des missions de sécurité publique, d'assistance ou de sauvetage lorsque leur mission ne permet pas le contournement de la ZRT, ou sur instruction du contrôle

CAG VFR, CAM V :

Pénétration VFR sur autorisation de Provence APP ; contact radio obligatoire avec Provence APP

SERVICES RENDUS

Information de vol et alerte

LIMITES LATERALES ET VERTICALES

| ZRT CEZE | ZRT BEUCAIRE |
|---|--|
| 44°07'31" N,004°35'59" E 44°01'53" N,004°31'14" E 43°56'45" N,004°33'00" E 44°00'44" N,004°45'56" E 44°07'31" N,004°35'59" E FL075 / FL135 | 44°00'44" N,004°45'55" E 43°49'00" N,004°46'50" E 43°48'01" N,004°38'37" E 43°51'29" N,004°33'07" E 43°56'45" N,004°33'00" E 44°00'44" N,004°45'55" E FL065 / FL135 |
| ZRT VAUCLUSE 43°58'15" N,004°47'57" E 44°00'44" N,004°45'56" E 43°49'00" N,004°46'50" E 43°48'20" N,004°50'30" E 43°49'00" N,004°58'30" E 43°54'50" N,004°59'35" E 43°58'15" N,004°53'40" E 43°58'15" N,004°47'57" E 4500FT AMSL / FL135 | ZRT ALPILLES 43°48'01" N,004°38'37" E 43°49'00" N,004°46'50" E 43°48'20" N,004°50'30" E 43°48'38" N,004°54'00" E 43°40'43" N,004°57'58" E 43°40'36" N,004°50'21" E 43°48'01" N,004°38'37" E 4500FT AMSL / FL135 |
| ZRT EYGUIERES 43°38'23" N,005°02'12" E 43°38'25" N,004°59'07" E 43°40'43" N,004°57'58" E 43°48'38" N,004°54'00" E 43°49'00" N,004°58'30" E 43°48'10" N,004°58'21" E 43°46'20" N,004°58'00" E 43°42'38" N,005°00'00" E 43°39'00" N,005°02'00" E 43°38'23" N,005°02'12" E 4500FT AMSL / FL135 | ZRT GORDES 43°48'10" N,004°58'21" E 43°54'50" N,004°59'35" E 43°56'20" N,005°02'20" E 43°53'21" N,005°12'39" E 43°51'40" N,005°13'15" E 43°49'19" N,005°03'17" E 43°48'10" N,004°58'21" E FL065 / FL135 |
| ZRT SENAS 43°49'19" N,005°03'17" E 43°42'38" N,005°06'00" E 43°42'38" N,005°00'01" E 43°46'20" N,004°58'00" E 43°48'10" N,004°58'21" E 43°49'19" N,005°03'17" E 4500FT AMSL / FL135 | ZRT PELISSANNE 43°42'38" N,005°06'00" E 43°42'38" N,005°00'01" E 43°39'00" N,005°02'00" E 43°38'23" N,005°02'12" E 43°36'15" N,005°02'52" E 43°36'16" N,005°18'40" E 43°41'05" N,005°16'58" E 43°41'08" N,005°06'37" E 43°42'38" N,005°06'00" E 4500FT AMSL / FL135 |
| ZRT DURANCE 43°42'37" N,005°16'26" E 43°42'38" N,005°06'00" E 43°49'19" N,005°03'17" E 43°51'40" N,005°13'15" E 43°42'37" N,005°16'26" E FL065 / FL135 | ZRT LUBERON 43°53'21" N,005°12'39" E 43°52'19" N,005°21'55" E 43°40'51" N,005°26'34" E 43°38'42" N,005°17'48" E 43°42'37" N,005°16'26" E 43°53'21" N,005°12'39" E FL075 / FL135 |

DISPOSITIONS PARTICULIERES

ZRT LUBERON : définie à l'exclusion de la zone réglementée R 71 A.
 ZRT PELISSANNE : non activable si la zone réglementée LF-R 276 active.

ORGANISMES A Contacter

ZRT SENAS, DURANCE, LUBERON, PELISSANNE : PROVENCE APP 124.350 MHz
 ZRT CEZE, BEUCAIRE, VAUCLUSE, ALPILLES, EYGUIERES, GORDES : PROVENCE APP 132.300 MHz