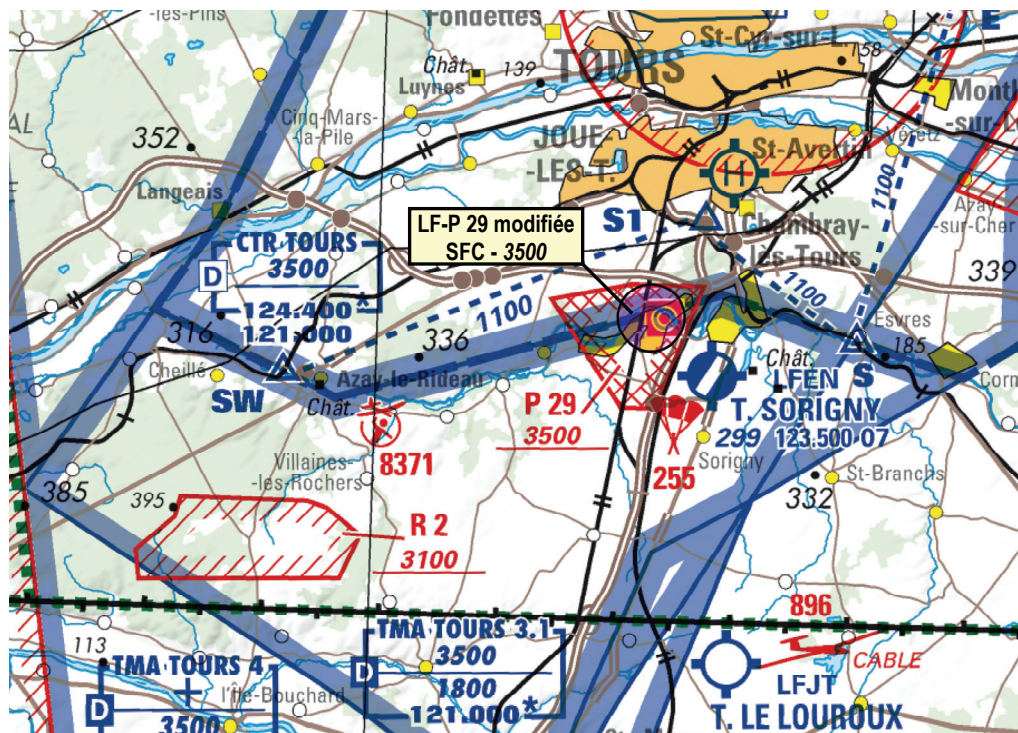


Objet : Modification des limites latérales de la zone interdite LF-P 29 LE RIPALULT
En vigueur : Du jeudi 22 avril 2021 au mercredi 20 avril 2022

Lieu : FIR : Paris LFFF - AD : Tours Val de Loire LFOT, Tours Sorigny LFEN



Extrait carte OACI VFR au 1 / 500 000 IGN édition 2021

ACTIVITÉ
Zone interdite associée à un site industriel nucléaire.
DATES ET HEURES D'ACTIVITÉ
Du jeudi 22 avril 2021, 0000, au mercredi 20 avril 2022, 2359.
STATUT
Zone interdite
LIMITES LATÉRALES ET VERTICALES
LF-P 29 LE RIPALULT MODIFIÉE
Limites latérales Cercle d'1.5 km de rayon centré sur 47°17'22"N-000°39'46"E
Limites verticales SFC / 3500FT AMSL

CONDITIONS DE PENETRATION, ORGANISME A CONTACTER

Voir AIP France ENR 5.1 -1 paragraphe 1.2.1

CONDITIONS DE PENETRATION, pour mémoire :

Pénétration interdite H24 à l'exception des ACFT :

- en CAG IFR ayant reçu une clearance d'un organisme ATS,
- de la défense, de la gendarmerie, des services de police, des douanes, de la santé, intervenant au profit d'EDF, de la sécurité civile et de surveillance ayant à intervenir dans le cadre de leur mission et ne pouvant contourner cette zone, après obtention des éléments de pénétration,
- ayant obtenu une autorisation avec un préavis minimum de 48 HR, ainsi que les éléments de pénétration de la zone.