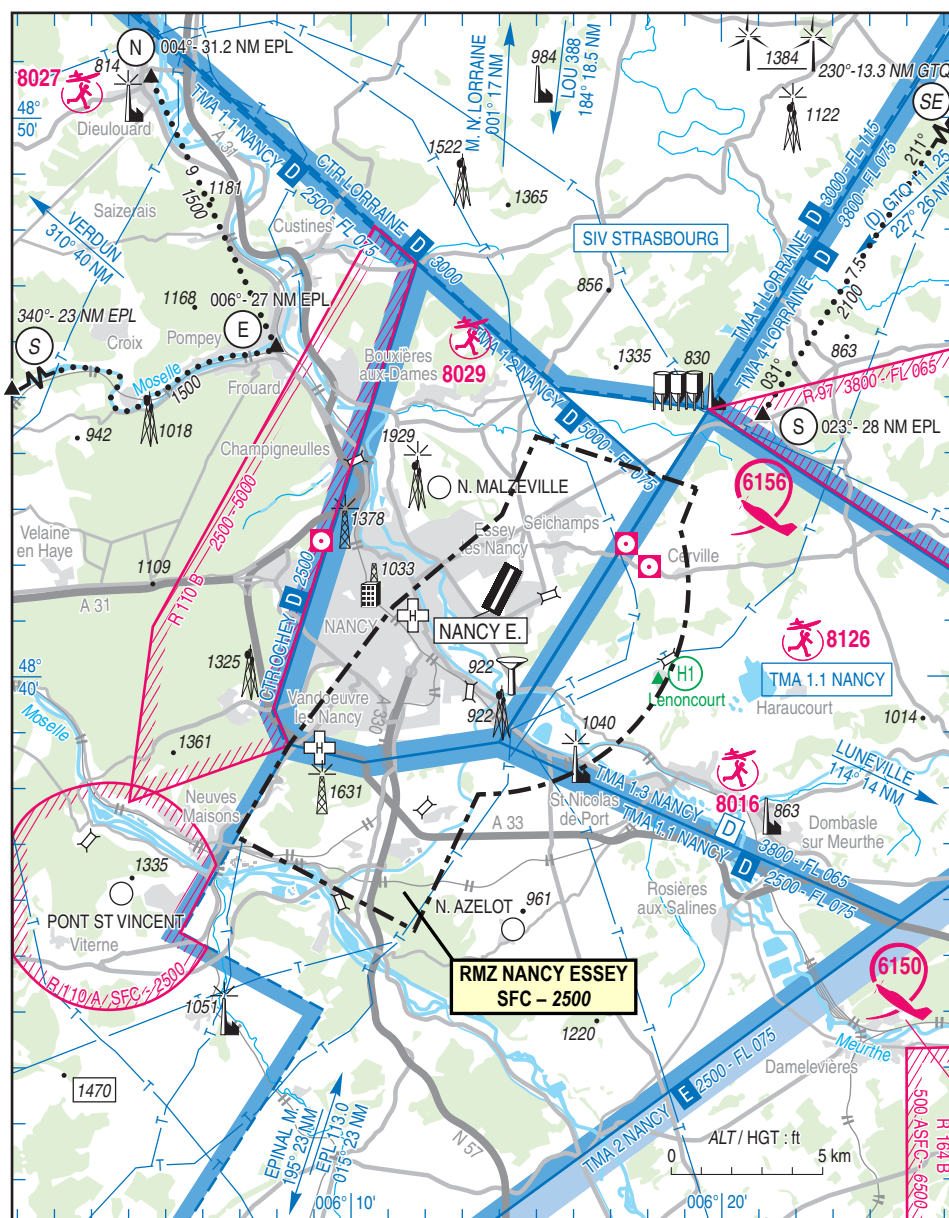


Objet : Création à titre expérimental d'une zone à utilisation radio obligatoire (RMZ) autour de l'aérodrome de Nancy-Essey (LFSN)
En vigueur : Du 22 avril 2021 au 20 avril 2022

Lieu : FIR : Reims LFEE - AD : Nancy Essey LFSN

Ce SUP AIP annule et remplace le SUP AIP AIRAC 038/21.



Extrait carte VAC AD 2 LFSN APP 01 en vigueur le 05 DEC 2019

ACTIVITÉ
Circulation et procédures d'aérodrome
DATES ET HEURES D'ACTIVITÉ
HOR AFIS
INFORMATION DES USAGERS
Nancy INFO : 119.600 MHz Lorraine/Ochey APP : 127.250 MHz Strasbourg INFO : 119.450 MHz
GESTIONNAIRE
AFIS NANCY ESSEY
STATUT
Zone à utilisation radio obligatoire (RMZ)
CONDITIONS DE PENETRATION
CAG/CAM : contact radio obligatoire avec Nancy INFO
SERVICES RENDUS
Information de vol et alerte
LIMITES LATERALES ET VERTICALES
Limites latérales : 48°44'09"N - 006°15'02"E 48°43'21"N - 006°19'19"E 48°42'36"N - 006°18'50"E Arc horaire de 3.65 Nm de rayon centré sur 48°41'32"N - 006°13'34"E (ARP LFSN) 48°37'54"N - 006°13'27"E 48°35'25"N - 006°11'42"E 48°37'06"N - 006°06'54"E 48°38'45"N - 006°08'20"E 48°41'14"N - 006°11'08"E 48°42'53"N - 006°14'04"E
Limites verticales : SFC / 2500 ft AMSL

INFORMATIONS COMPLEMENTAIRES

L'attention des usagers est attirée sur le fait que le service AFIS peut être rendu en dehors des horaires publiés.