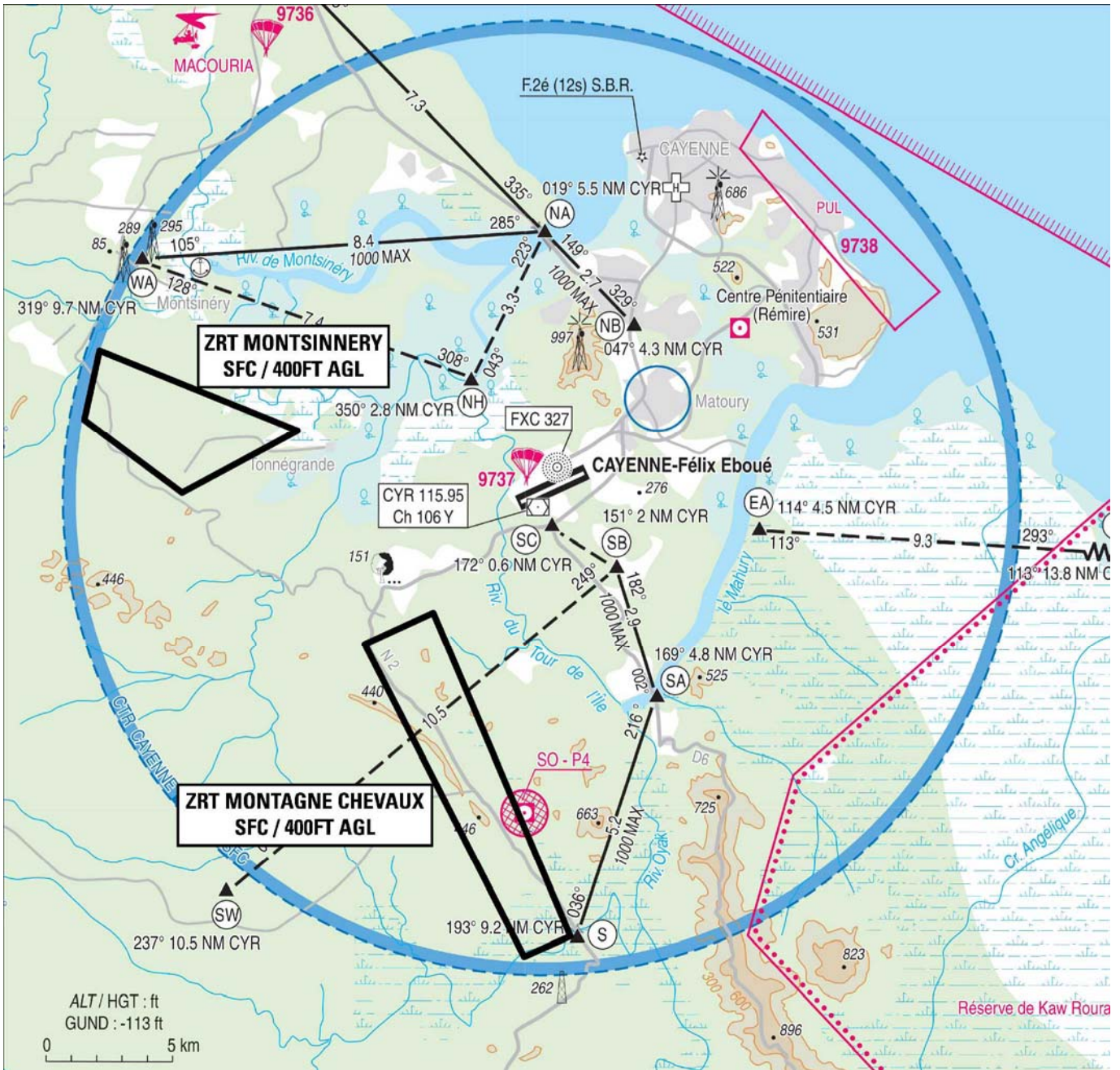


ENR – FIR Cayenne – SOOO - AD Cayenne Félix Eboué – SOCA

**Objet : Création de deux zones réglementées temporaires (ZRT) MONTSINNERY et MONTAGNE CHEVAUX dans la CTR de Cayenne**

**En vigueur : Du 16 mars 2023 au 15 mars 2024**

Lieu : FIR Cayenne SOOO – AD Cayenne Félix Éboué



Carte modifiée AIP CARSAMNAM [AD 2 SOCA APP 01](#)

**ACTIVITÉ**

Activités spécifiques Défense.

**DATES ET HEURES D'ACTIVITÉ**

Activable de 10H00 UTC à 02H00 (J+1).

**INFORMATION DES USAGERS**

Activité réelle connue de :  
 CAYENNE TOUR : 118.100 Mhz  
 CAYENNE APPROCHE : 119.900 Mhz  
 CAYENNE INFO : 126.900 Mhz – 127.200 Mhz  
 ATIS : 132.200 Mhz

**GESTIONNAIRE**

Base Aérienne 367 - E.T. 68 « Antilles Guyane »

**STATUT**

Zones réglementées temporaires (ZRT) activables qui se substituent aux parties d'espaces aériens avec lesquels elles interfèrent.

**CONDITIONS DE PÉNÉTRATION**

**CAG et CAM :**  
 contournement obligatoire sauf pour :  
 - les aéronefs participant à l'activité ;  
 - les aéronefs assurant des missions de secours, de sauvetage, ou de sécurité civile, lorsque le contournement n'est pas compatible avec l'exécution de ces missions.

**SERVICES RENDUS**

Information de vol et alerte

**LIMITES LATÉRALES ET VERTICALES**

**ZRT MONTAGNE CHEVAUX**

Limites latérales :

04°45'43.00" N, 052°25'47.00" W  
 04°46'23.00" N, 052°24'21.00" W  
 04°39'36.00" N, 052°21'28.00" W  
 04°39'10.00" N, 052°22'26.00" W  
 04°45'43.00" N, 052°25'47.00" W

Limites verticales :

SFC – 400 ft ASFC

**ZRT MONTSINNERY**

Limites latérales :

04°51'54.00" N, 052°31'21.00" W  
 04°50'13.00" N, 052°27'12.00" W  
 04°48'54.00" N, 052°29'37.00" W  
 04°50'26.00" N, 052°31'40.00" W  
 04°51'54.00" N, 052°31'21.00" W

Limites verticales :

SFC – 400 ft ASFC

**ORGANISME A CONTACTER**

AVANT LES VOLS :  
 Responsable de l'activité (Base Aérienne 367)

PENDANT LES VOLS :  
 Centre de Contrôle de Cayenne