



# MINISTÈRE CHARGÉ DES TRANSPORTS

*Liberté*  
*Égalité*  
*Fraternité*

## Guide utilisateur du Visualisateur AIP

# Visualisateur AIP

## Introduction

Le Service de l'Information Aéronautique, service en charge de production et de la diffusion des informations aéronautiques pour la zone de compétence de la France, enrichit son offre de service en offrant aux usagers un accès aux informations de manière plus simple, plus graphique et plus étendue.

Avec ce nouveau moyen de diffusion, le SIA met à disposition de ses usagers les cartes VAC, les espaces aériens, les obstacles, les points VFR, les VOR-DME.

Pour la sécurité des pilotes, les données sont mises à jour automatiquement à chaque nouveau cycle AIRAC.

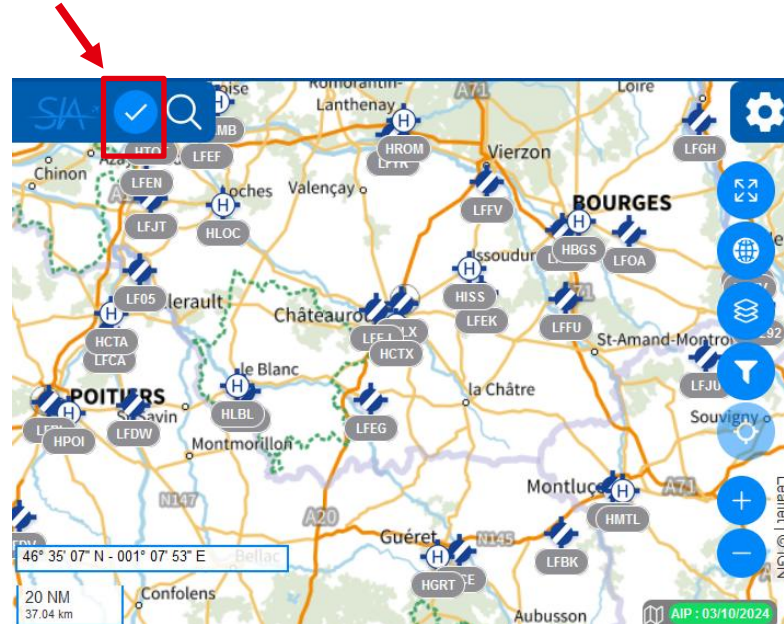
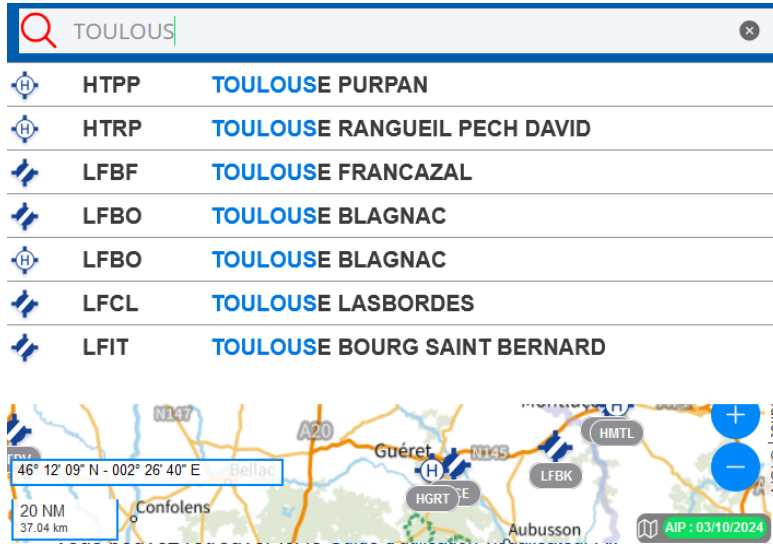
# Les fonctionnalités du visualisateur AIP



- Recherche de terrain
- Filtre d'affichage : type de terrain, type de piste et longueur,
- Choix de la langue
- Alerte de notification
- Masque la barre de menu
- Sélection du fond cartographique
- Sélection des couches à afficher (FIR, TMA, VOR, obstacles, etc...)
- Géolocalisation
- Zoom +
- Zoom -
- Données du 15/06/2023
- Date du jeu de données en cours

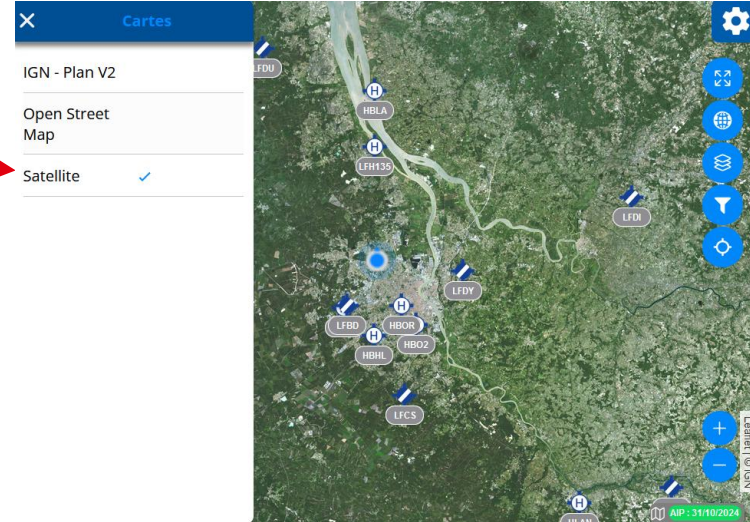
# Ce que vous trouverez sur le visualisateur AIP

La possibilité de rechercher, via la loupe, un objet comme un terrain ou un obstacle. Pour rechercher un objet d'un certain type, il suffit d'afficher la couche de cet objet. Cliquer sur le **rond** à gauche de la loupe permet la recherche de tous les objets :



# Ce que vous trouverez sur le visualisateur AIP

- La visualisation des aérodrômes et des hélistations de la France métropolitaine sur fond cartographique géo localisé.
- Un accès aux cartes VAC des terrains grâce à un clic sur leur icône.



La date du jeu de données en cours de consultation.  
En vert, les données sont à jour !  
En rouge, les données n'ont pas pu être mises à jour.

# Ce que vous trouverez sur le visualisateur AIP

Un tap sur un terrain permet d'afficher les informations associées simplifiées.  
Vous pouvez également consulter la carte VAC du terrain et la télécharger :

**Aérodrome**  
**BORDEAUX MERIGNAC (LFBF)**  
🕒 : 08:06:13 🕒 : 17:33:48

**Télécharger les cartes VAC**

Localisation	
Latitude	44° 49' 43" N
Longitude	000° 42' 55" W
ALT AD	166 ft
Piste la plus longue	
Piste	05/23
Dimensions (m)	3100 x 45
Nature de la surface	Revêtement
Services	

[Plus d'informations](#) →

5 NM  
9.26 km

AIP : 3110/2024

**APPROCHE A VUE**  
Visual approach

Ouvert à la CAP  
Public air traffic  
04 NOV 21

**BORDEAUX MERIGNAC**  
AD 2 LFBF APP 01

ALT AD : 166 (R Pft)  
LAT : 44 49 43 N  
LONG : 000 42 55 W  
VAR : 0° (P)

**LFBF**  
VAR : 0° (P)

FIS - AQUITAINE Information 120.575  
ATIS : 131.150 QF 05 57 30 01 04  
APP - AQUITAINE: Approach / Approach 129.675 - 126.700 (s)  
TWR : 118.300  
COM (Sph) : 121.900 - 121.720 sur instruction CTL / on ATC clearance

8.SOME RWY 23 BD 110.3  
8.SOME RWY 20 (R) 111.15

AMDT 12021 CHG : Positionnement LF-P 5 et AEM 0300. © SIA

# Ce que vous trouverez sur le visualisateur AIP

La possibilité de filtrer les terrains en fonction de la nature du revêtement et/ou de la longueur de la piste :

Affiche les terrains  
par type (aérodrome,  
hélistation)

Affiche les terrains  
avec une piste en  
herbe, en dur ou les 2

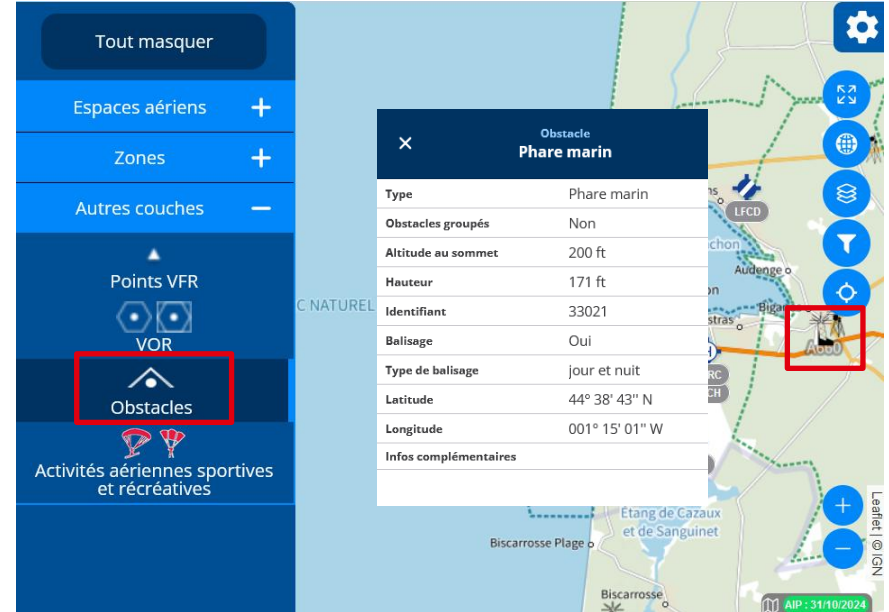
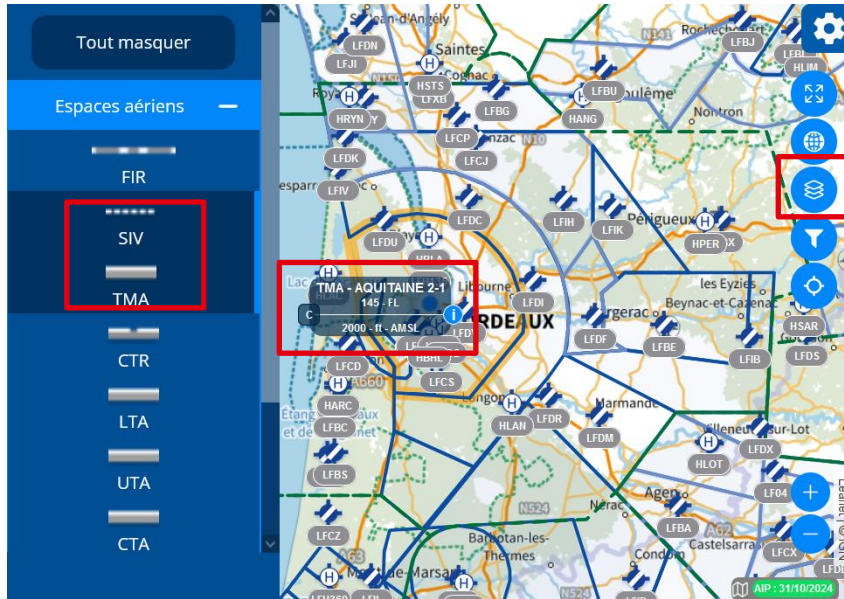
Affiche les pistes  
ayant **au moins** la  
longueur sélectionnée

The screenshot displays the AIP visualizer interface. On the left, a filter panel titled 'Les filtres :' is shown. It includes a 'Terrains (829)' section with a sub-section 'Espace'. Below this, 'Terrains à afficher / Paramètres par défaut de filtres' shows two toggle switches for 'Aérodrome' and 'Hélistation', both currently turned on. The 'Pistes :' section has a toggle for 'Toutes' (All) which is also turned on. The 'Longueur de piste minimum :' section features a slider set to 'Toutes' (All), with markers for 1300 m and 2000 m. On the right, a map of the Bordeaux region is visible, showing various airports and heliports marked with icons and codes like LFBD, HBOR, HBO2, HBHL, LFCD, LFCH, and LFCS. The map includes navigation controls like zoom in (+) and zoom out (-) buttons, and a settings gear icon. The bottom right corner of the map shows the date 'AIP : 31/10/2024'.

# Ce que vous trouverez sur le visualisateur AIP

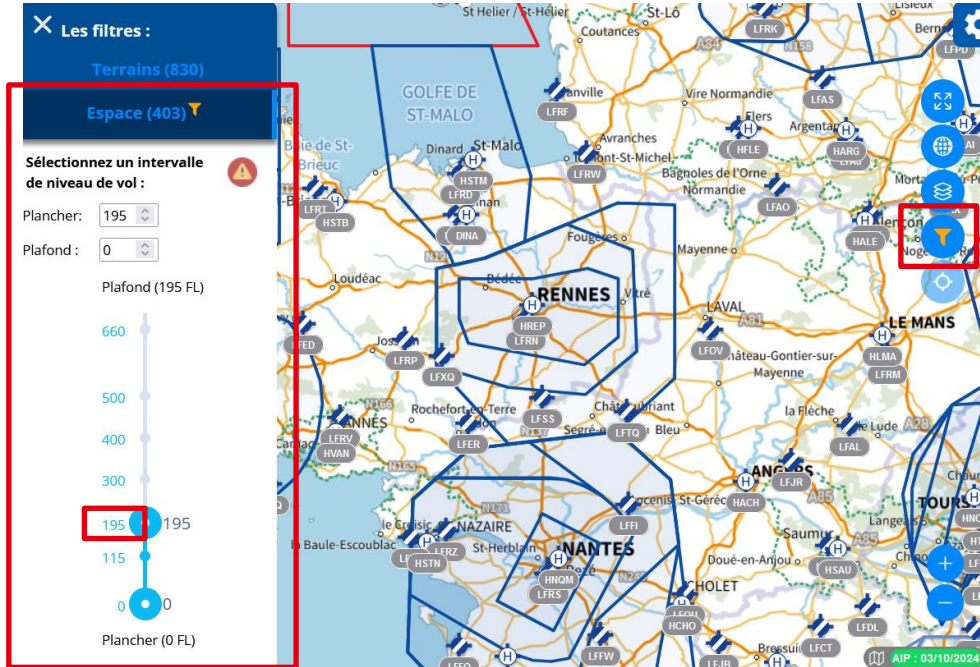
La visualisation des différents espaces aériens, des moyens de radionavigation ou d'autres informations sous forme de couche.

Pour obtenir plus d'informations sur la zone sélectionnée, cliquer sur son contour :



# Ce que vous trouverez sur le visualisateur AIP

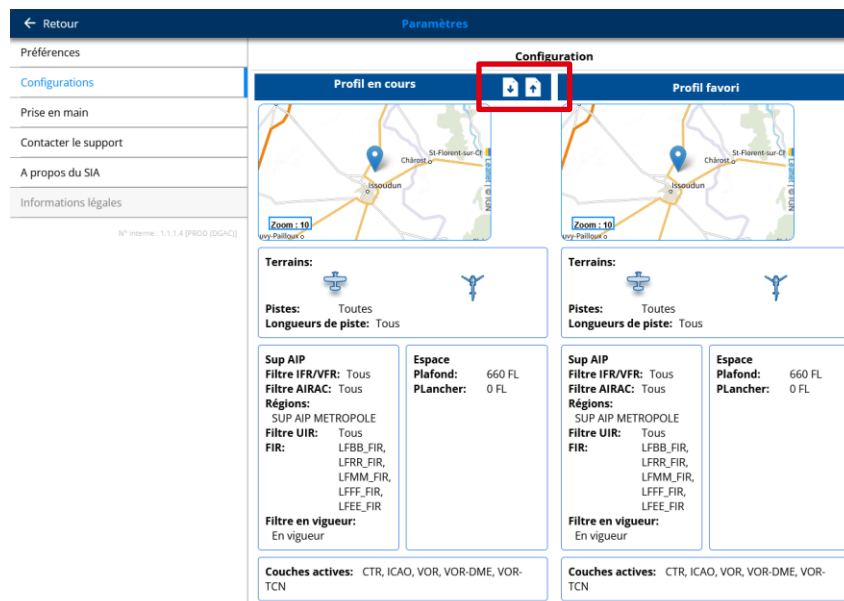
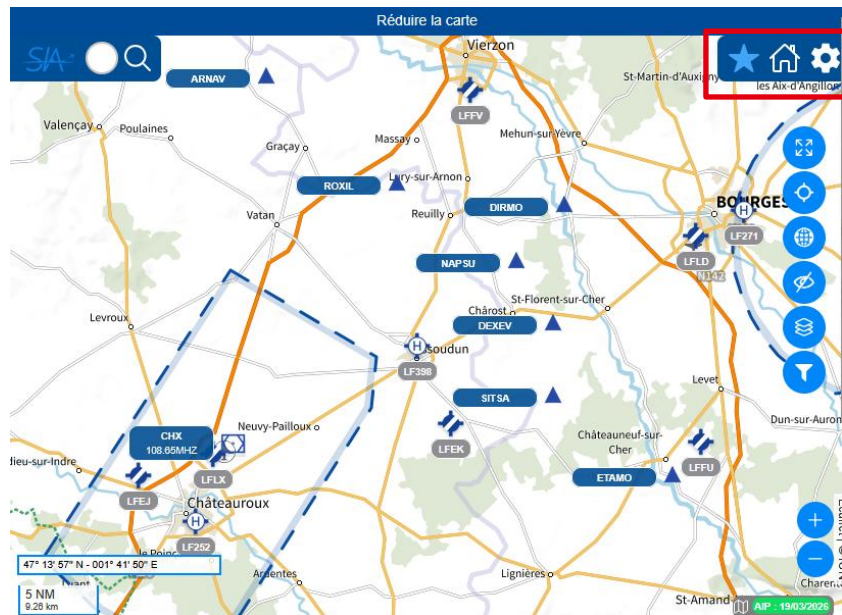
Un filtre d'altitude permettant de sélectionner la visualisation d'une tranche d'altitude. Le choix est possible via une barre de sélection ou manuellement. Des sélections rapides sont disponibles en cliquant sur les niveaux de vol de la barre de sélection :



# Ce que vous trouverez sur le visualisateur AIP

Un outil de configuration de profil favori. Cliquer sur l'étoile pour changer la vue par défaut de l'application par celle en cours. Cliquer sur le bouton Home pour charger la configuration favorite.

Pour exporter la vue actuelle de l'application, cliquer sur l'engrenage des paramètres puis sur l'onglet Configuration. Un résumé rapide de la vue en cours et de la vue favorite sont disponibles. Des boutons d'import et d'export sont disponibles en haut à droite de la vue actuelle.



# Volez informés !