



# MINISTÈRE CHARGÉ DES TRANSPORTS

*Liberté  
Égalité  
Fraternité*

## Guide utilisateur du Visualisateur AIP

# Visualisateur AIP

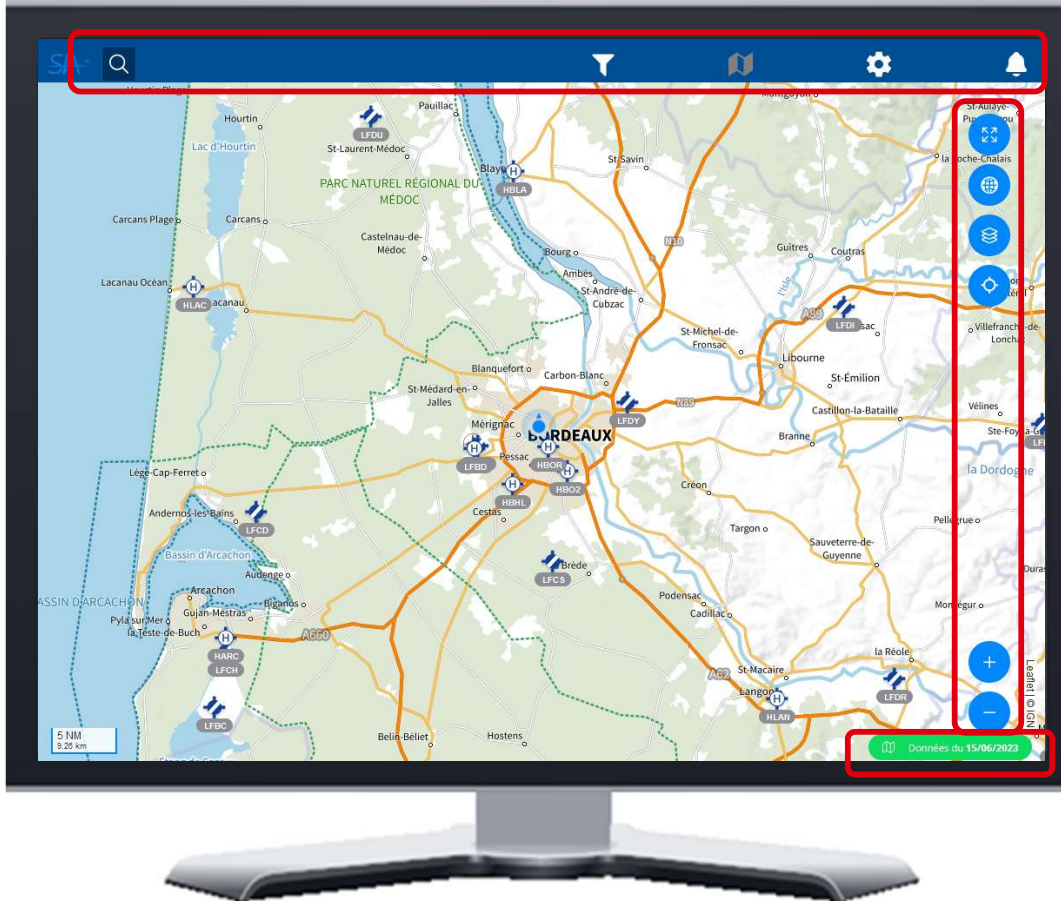
## Introduction

Le Service de l'Information Aéronautique, service en charge de production et de la diffusion des informations aéronautiques pour la zone de compétence de la France, enrichit son offre de service en offrant aux usagers un accès aux informations de manière plus simple, plus graphique et plus étendue.

Avec ce nouveau moyen de diffusion, le SIA met à disposition de ses usagers les cartes VAC, les espaces aériens, les obstacles, les points VFR, les VOR-DME.

Pour la sécurité des pilotes, les données sont mises à jour automatiquement à chaque nouveau cycle AIRAC.

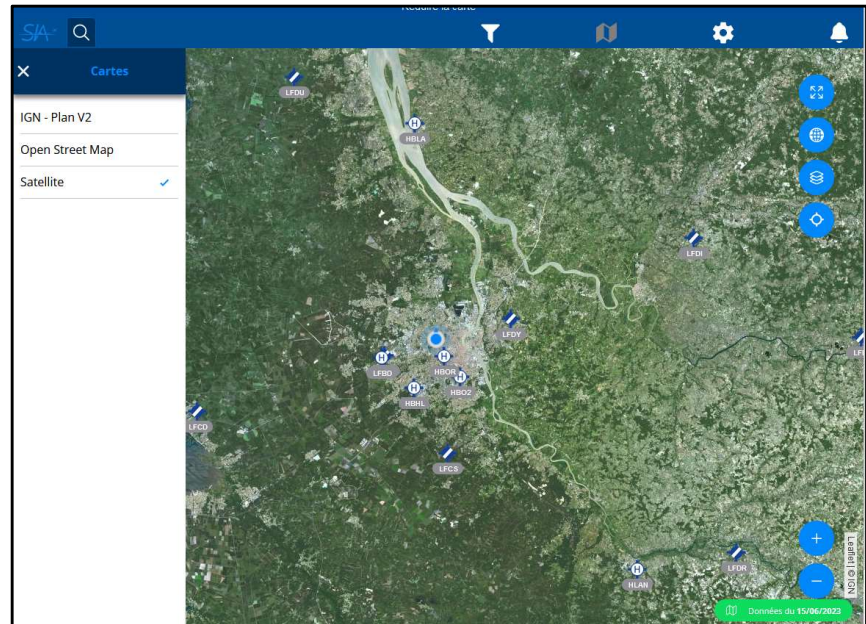
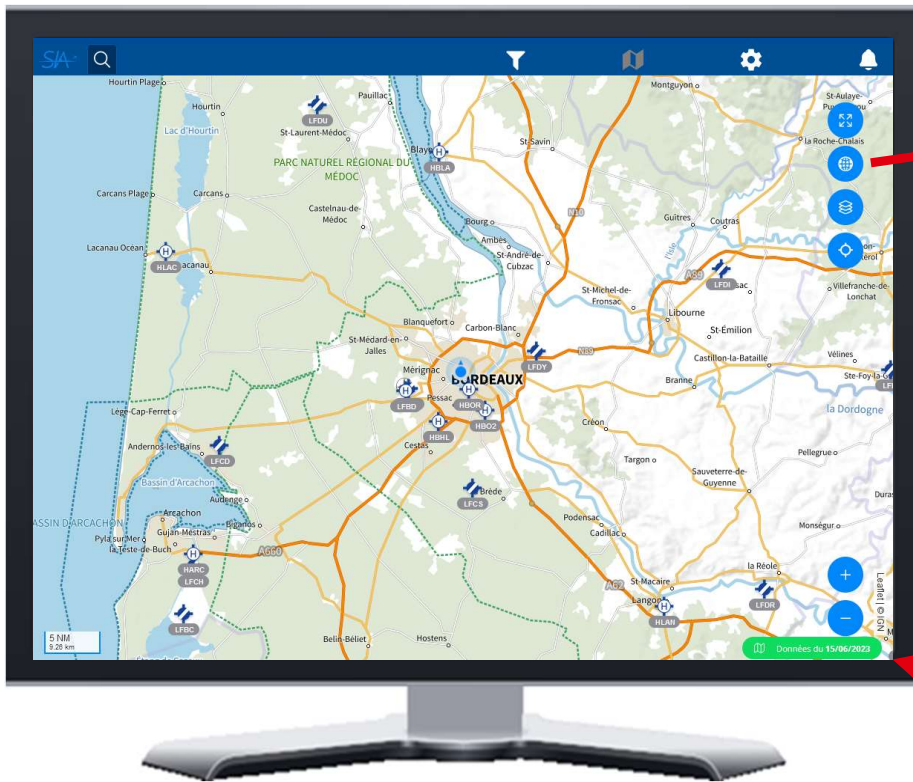
# Les fonctionnalités du visualisateur AIP



- Recherche de terrain
  - Filtre d'affichage : type de terrain, type de piste et longueur,
  - Choix de la langue
  - Alerte de notification
  - Masque la barre de menu
  - Sélection du fond cartographique
  - Sélection des couches à afficher (FIR, TMA, VOR, obstacles, etc...)
  - Géolocalisation
  - Zoom +
  - Zoom -
- Données du 15/06/2023
- Date du jeu de données en cours

# Ce que vous trouverez sur le visualisateur AIP

- La visualisation des aérodromes et des hélistations de la France métropolitaine sur fond cartographique géo localisé;
- Un accès aux cartes VAC des terrains au clic sur son pictogramme.

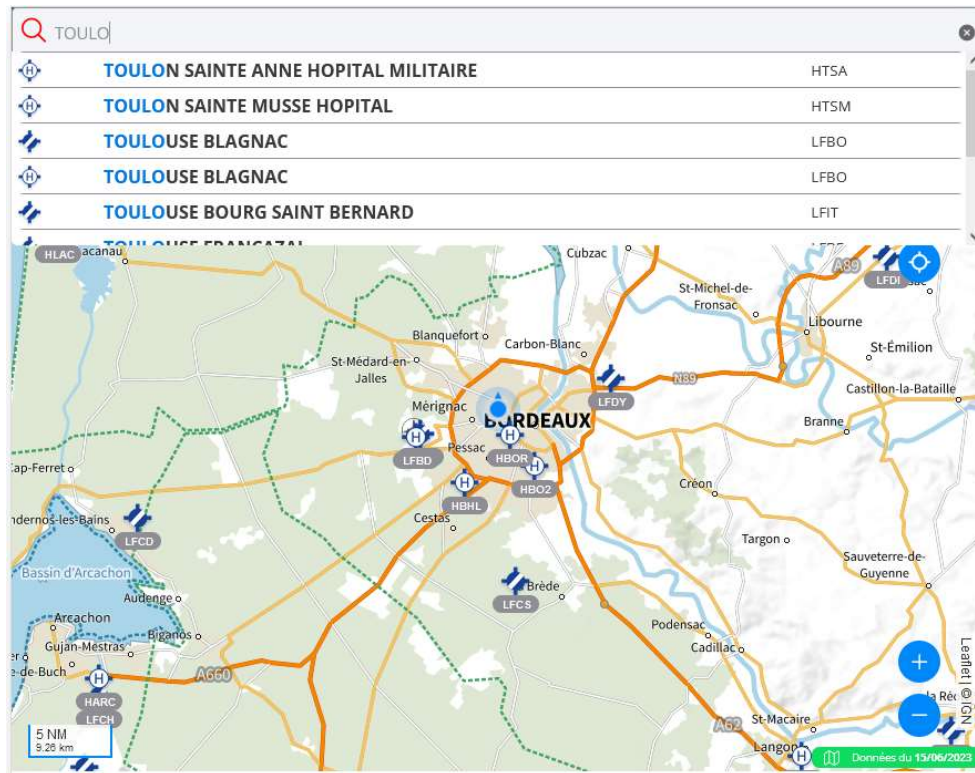


La date du jeu de données en cours de consultation.  
En vert, les données sont à jour !  
En rouge, les données n'ont pas pu être mises à jour.

# Ce que vous trouverez sur le visualisateur AIP

La possibilité de rechercher directement à partir du code OACI ou de son nom le terrain souhaité.

Dès la saisie de 3 caractères, la liste renvoie les terrains dont le nom contient ces 3 caractères.



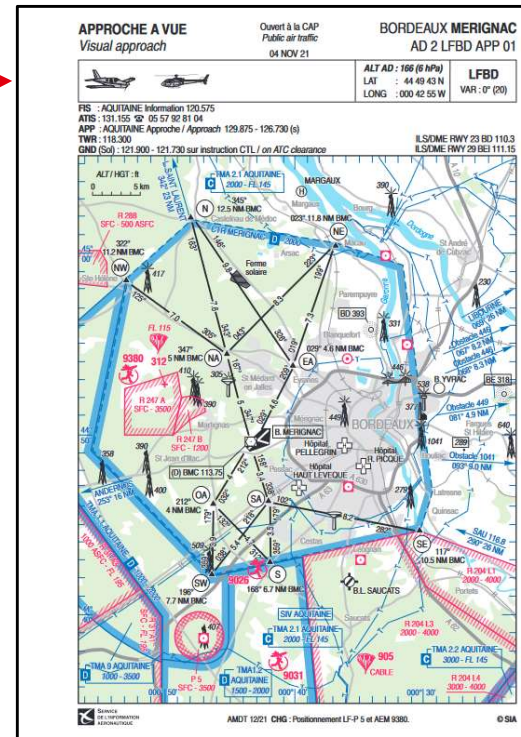
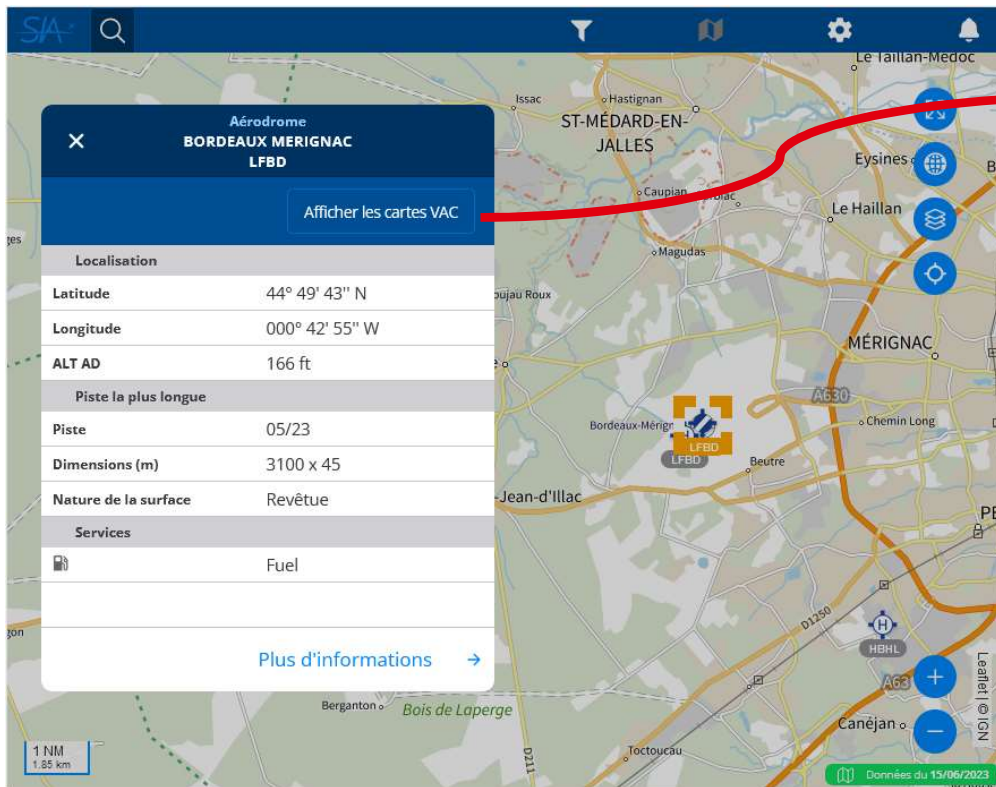
The screenshot displays the AIP visualizer interface. At the top, a search bar contains the text 'TOULO'. Below the search bar, a list of search results is shown, each with a location name and its corresponding ICAO code:

Location	ICAO Code
TOULON SAINTE ANNE HOPITAL MILITAIRE	HTSA
TOULON SAINTE MUSSE HOPITAL	HTSM
TOULOUSE BLAGNAC	LFBO
TOULOUSE BLAGNAC	LFBO
TOULOUSE BOURG SAINT BERNARD	LFIT
TOULOUSE FRANGAZAN	

Below the list, a map of the Bordeaux region is shown. The map features several airports marked with blue icons and labels, including: HLAC, LFCD, LFBO, HBOR, HBHL, HB02, LFDY, LFCS, LFCH, and HARC. The map also shows major roads (A10, N101, N101A, N101B, N101C, N101D, N101E, N101F, N101G, N101H, N101I, N101J, N101K, N101L, N101M, N101N, N101O, N101P, N101Q, N101R, N101S, N101T, N101U, N101V, N101W, N101X, N101Y, N101Z) and geographical features like the Garonne river and the Bassin d'Arcachon. A scale bar in the bottom left corner indicates 5 NM (9.26 km). The map is credited to Leatier | IGN and includes a date stamp 'Données du 13/04/2023'.

# Ce que vous trouverez sur le visualisateur AIP

Un tap sur un terrain permet d'afficher les informations associées simplifiées. Vous pouvez également consulter la carte VAC du terrain et la télécharger.



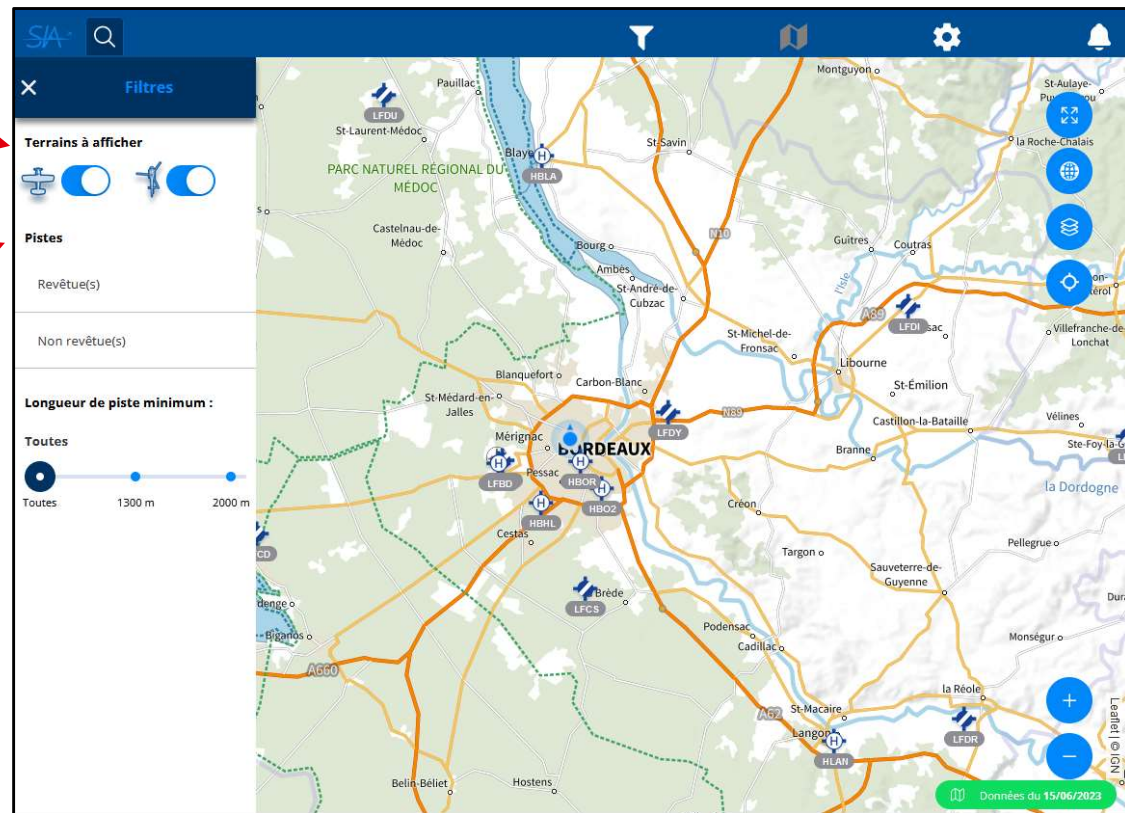
# Ce que vous trouverez sur le visualisateur AIP

La possibilité de filtrer les terrains en fonction de la nature du revêtement et/ou de la longueur de la piste

Affiche les terrains  
par type (aérodrome,  
hélistation)

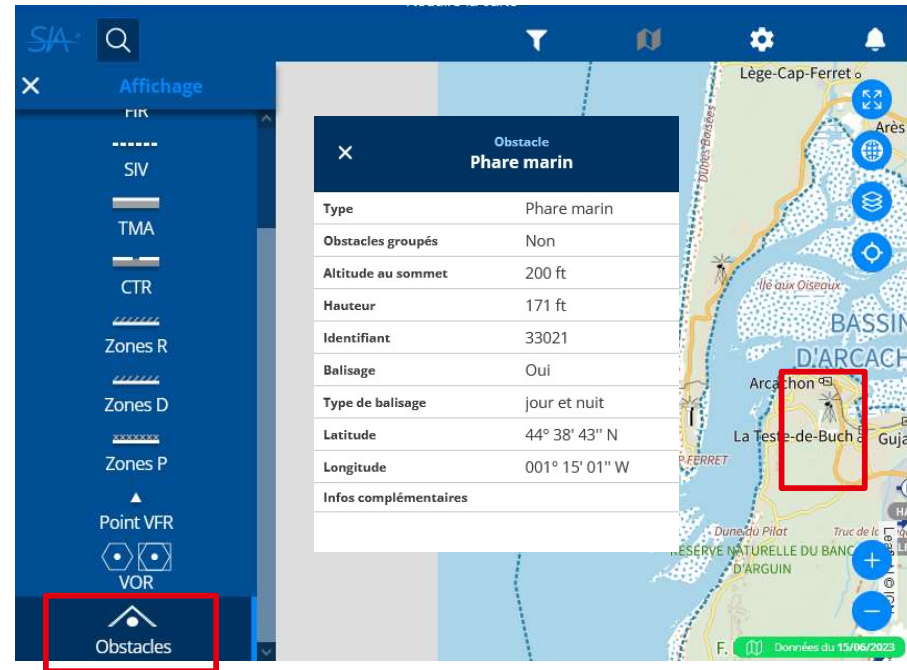
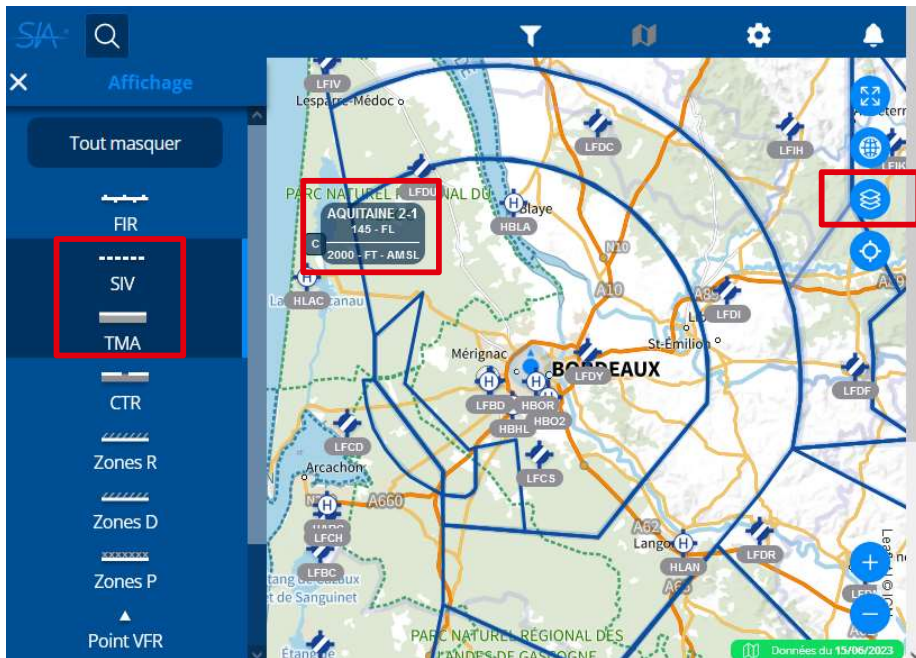
Affiche les terrains  
avec une piste en  
herbe, en dur ou les 2

Affiche les pistes  
ayant **au moins** la  
longueur sélectionnée



# Ce que vous trouverez sur le visualisateur AIP

La visualisation des différents espaces aériens, moyens radionavigation ou autres informations sous forme de couche. Pour obtenir plus d'information sur la zone sélectionnée, effectuez un clic sur son contour.





# Volez informés !