



# MINISTÈRE CHARGÉ DES TRANSPORTS

*Liberté  
Égalité  
Fraternité*

## Guide utilisateur du Visualisateur AIP

# Visualisateur AIP

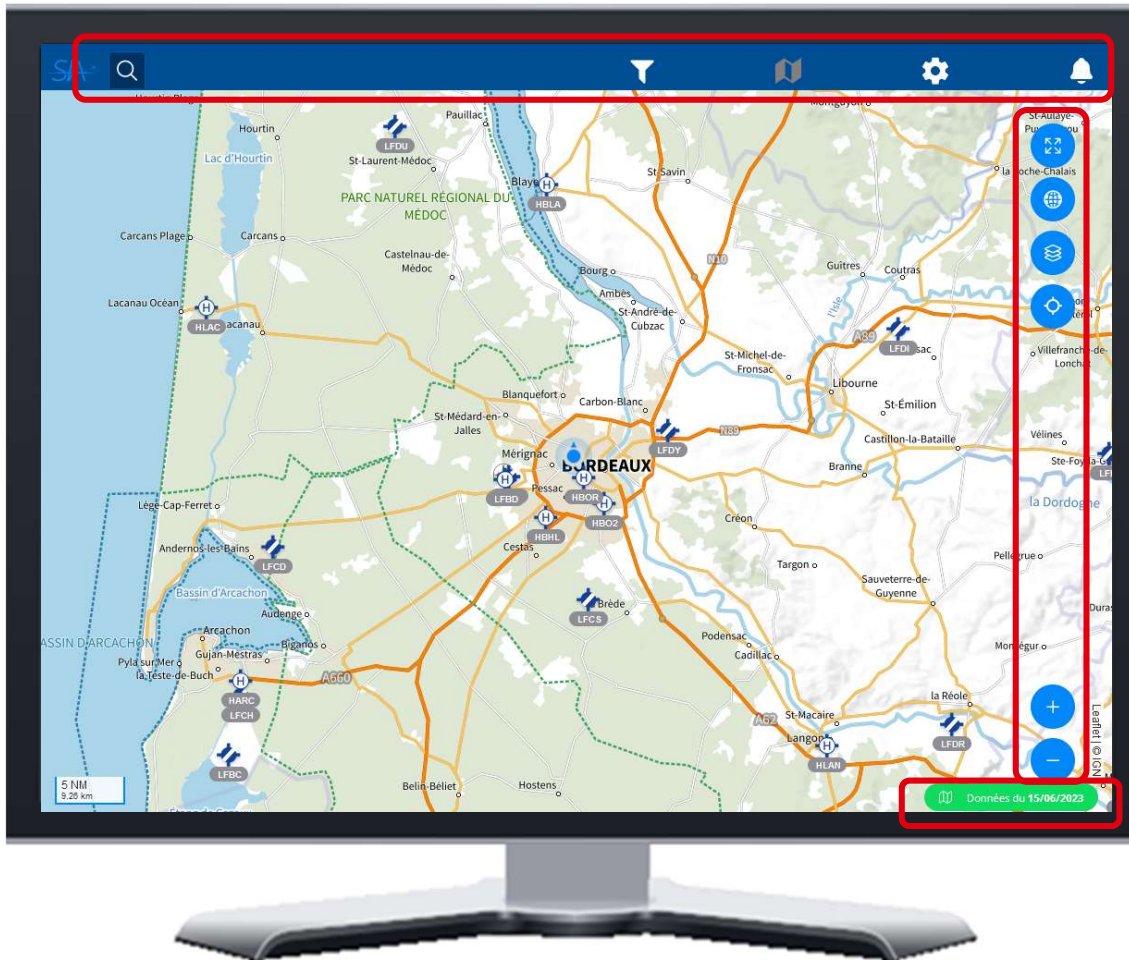
## Introduction

Le Service de l'Information Aéronautique, service en charge de production et de la diffusion des informations aéronautiques pour la zone de compétence de la France, enrichit son offre de service en offrant aux usagers un accès aux informations de manière plus simple, plus graphique et plus étendue.

Avec ce nouveau moyen de diffusion, le SIA met à disposition de ses usagers les cartes VAC, les espaces aériens, les obstacles, les points VFR, les VOR-DME.

Pour la sécurité des pilotes, les données sont mises à jour automatiquement à chaque nouveau cycle AIRAC.

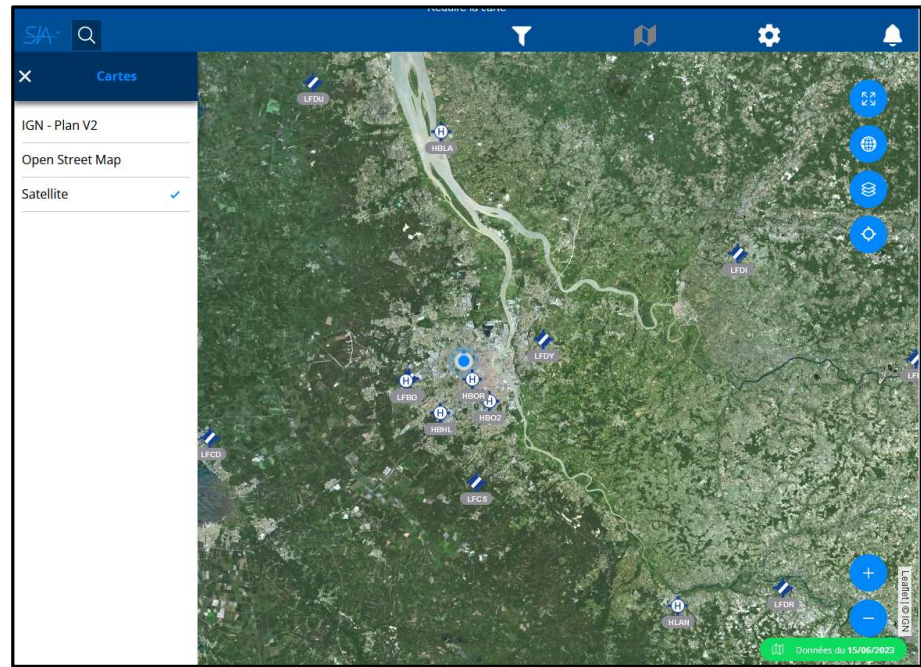
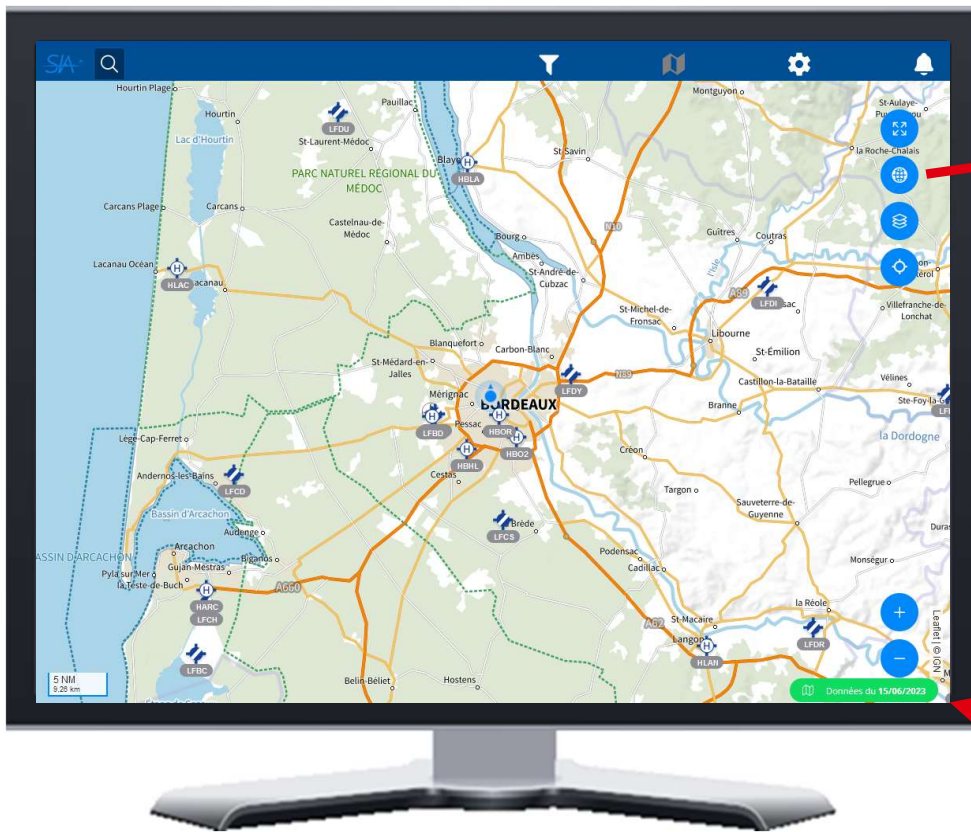
# Les fonctionnalités du visualisateur AIP



-  Recherche de terrain
  -  Filtre d'affichage : type de terrain, type de piste et longueur,
  -  Choix de la langue
  -  Alerte de notification
  -  Masque la barre de menu
  -  Sélection du fond cartographique
  -  Sélection des couches à afficher (FIR, TMA, VOR, obstacles, etc...)
  -  Géolocalisation
  -  Zoom +
  -  Zoom -
-  Données du 15/06/2023
-  Date du jeu de données en cours

# Ce que vous trouverez sur le visualisateur AIP

La visualisation des aérodromes et des hélistations de la France métropolitaine sur fond cartographique géo localisé  
Un accès aux cartes VAC des terrains au tap sur son icône



La date du jeu de données en cours de consultation.  
En vert, les données sont à jour !  
En rouge, les données n'ont pas pu être mises à jour.

# Ce que vous trouverez sur le visualisateur AIP

La possibilité de rechercher directement à partir du code OACI ou de son nom le terrain souhaité.  
Dès la saisie de 3 caractères, la liste renvoie les terrains dont le nom contient ces 3 caractères

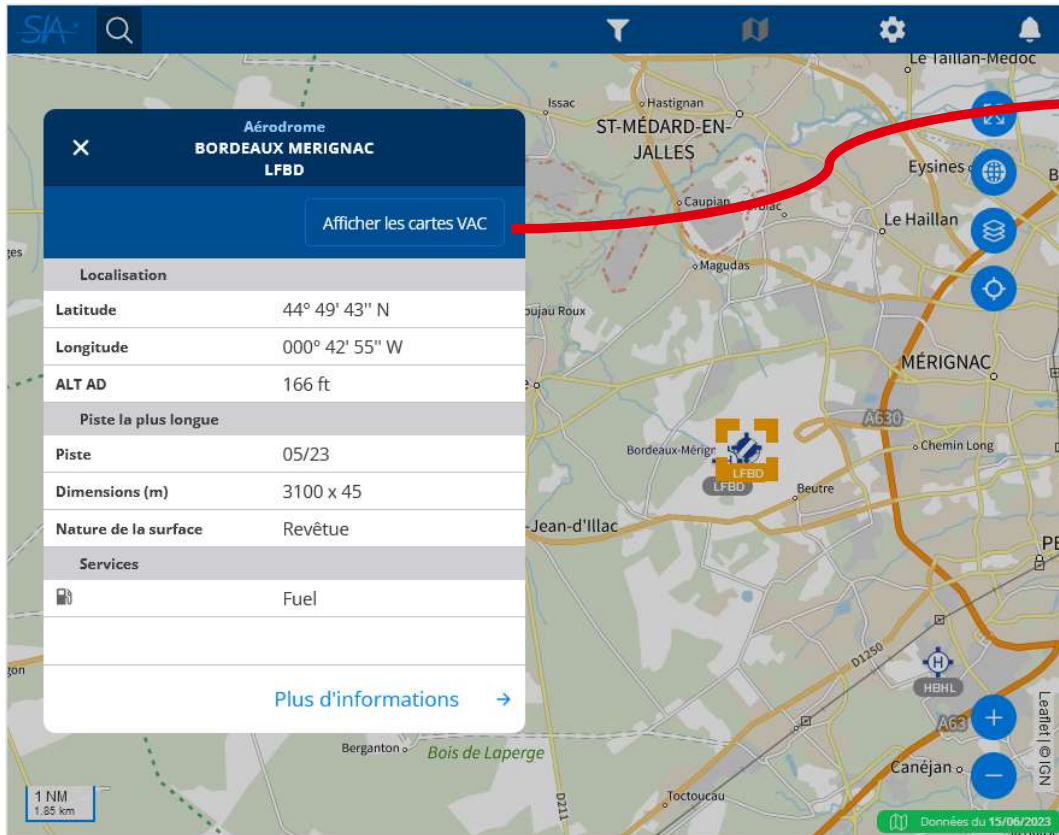
The screenshot shows a search interface for airports. The search bar contains the text "TOULOU". Below the search bar, a list of results is displayed:

Icon	Airport Name	IATA Code
📍	TOULON SAINTE ANNE HOPITAL MILITAIRE	HTSA
📍	TOULON SAINTE MUSSE HOPITAL	HTSM
✈️	TOULOUSE BLAGNAC	LFBO
📍	TOULOUSE BLAGNAC	LFBO
✈️	TOULOUSE BOURG SAINT BERNARD	LFIT

Below the list, a map of the Bordeaux region is shown. The map includes various airports marked with icons and labels such as LFBD, HBOR, HBHL, HBO2, LFCS, LFCD, LFCH, and LFBO. The map also shows major roads like the A10 and N101, and geographical features like the Garonne river and the Bassin d'Arcachon. A scale bar indicates 5 NM (9.26 km). The map is credited to Leaflet | © IGN and includes a date stamp: "Données du 15/06/2023".

# Ce que vous trouverez sur le visualisateur AIP

Un tap sur un terrain permet d'afficher les informations associées simplifiées. Vous pouvez également consulter la carte VAC du terrain et la télécharger.

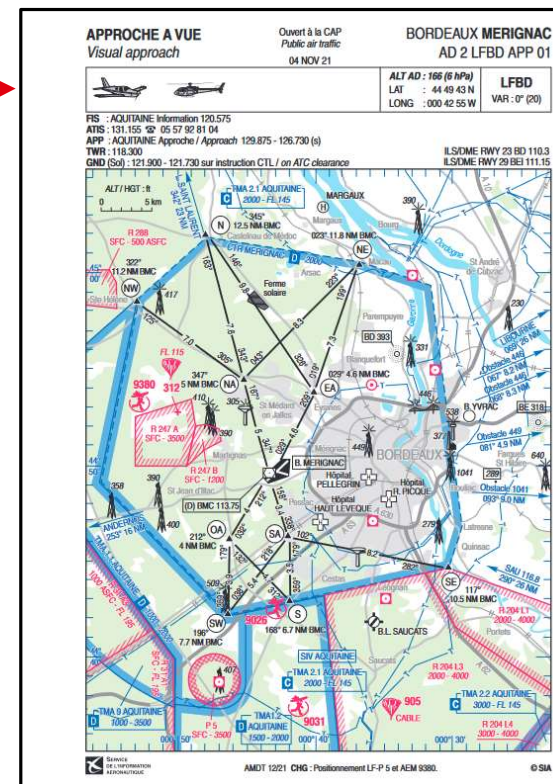


**Aérodrome  
BORDEAUX MERIGNAC  
LFBD**

Afficher les cartes VAC

Localisation	
Latitude	44° 49' 43" N
Longitude	000° 42' 55" W
ALT AD	166 ft
Piste la plus longue	
Piste	05/23
Dimensions (m)	3100 x 45
Nature de la surface	Revêtue
Services	
Fuel	

Plus d'informations →



**APPROCHE A VUE**  
Visual approach

Ouvert à la CAP  
Public air traffic  
04 NOV 21

**BORDEAUX MERIGNAC**  
AD 2 LFBD APP 01

ALT AD : 166 (6 APF)	<b>LFBD</b>
LAT : 44 49 43 N	VAR : 0° (20)
LONG : 000 42 55 W	

FRS - ACQUITAINE Information 120.575  
 ATIS - 131.155 - 05 57 92 81 04  
 APP - ACQUITAINE Approche / Approach 129.875 - 126.730 (4)  
 TWR - 118.300  
 CNDL (50) - 121.300 - 121.730 sur instruction CTL / on ATC clearance

ILS/DME R/WY 23 BD 118.3  
 ILS/DME R/WY 29 BEI 111.15

AMDT 12/21 CHG - Positionnement LP-P 5 et ACM 9380. © SIA

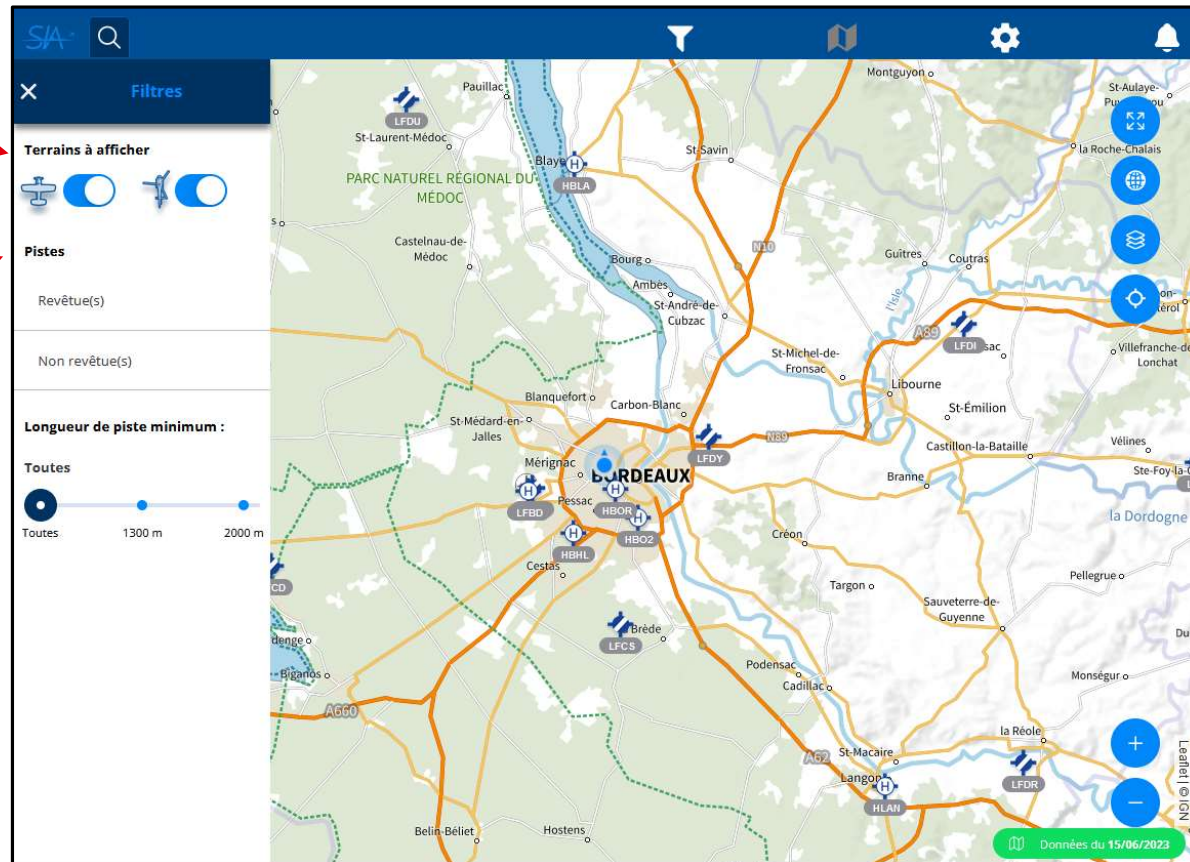
# Ce que vous trouverez sur le visualisateur AIP

La possibilité de filtrer les terrains en fonction de la nature du revêtement et/ou de la longueur de la piste

Affiche les terrains  
par type (aérodrome,  
hélistation)

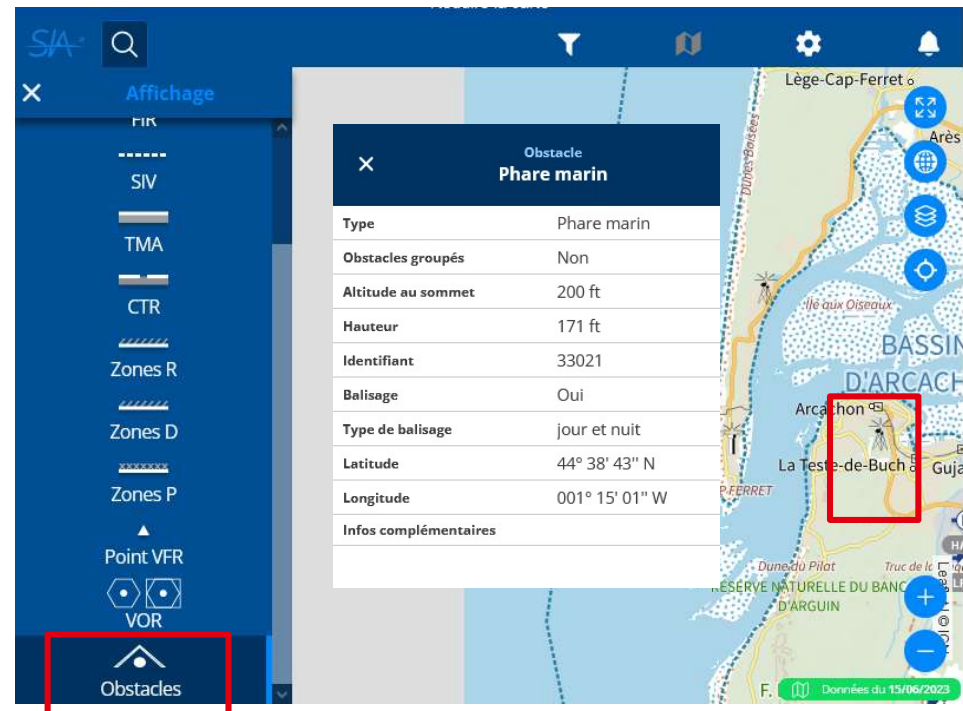
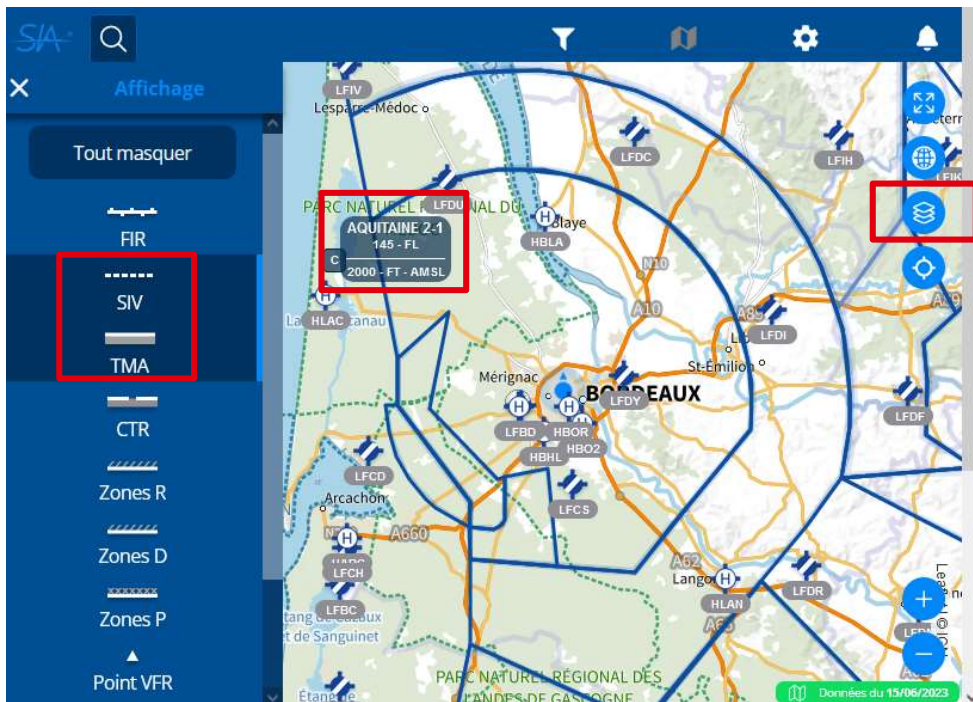
Affiche les terrains  
avec une piste en  
herbe, en dur ou les 2

Affiche les pistes  
ayant au moins la  
longueur sélectionnée



# Ce que vous trouverez sur le visualisateur AIP

La visualisation des différents espaces aériens, moyens radionavigation ou autres informations sous forme de couche. Pour obtenir plus d'information sur la zone sélectionnée, effectuez un tap sur son contour.





# Volez informés !