

ATTERRISSAGE A VUE

Visual landing

Ouvert à la CAP
Public air traffic

16 JUN 22

MAUBEUGE ELESMES

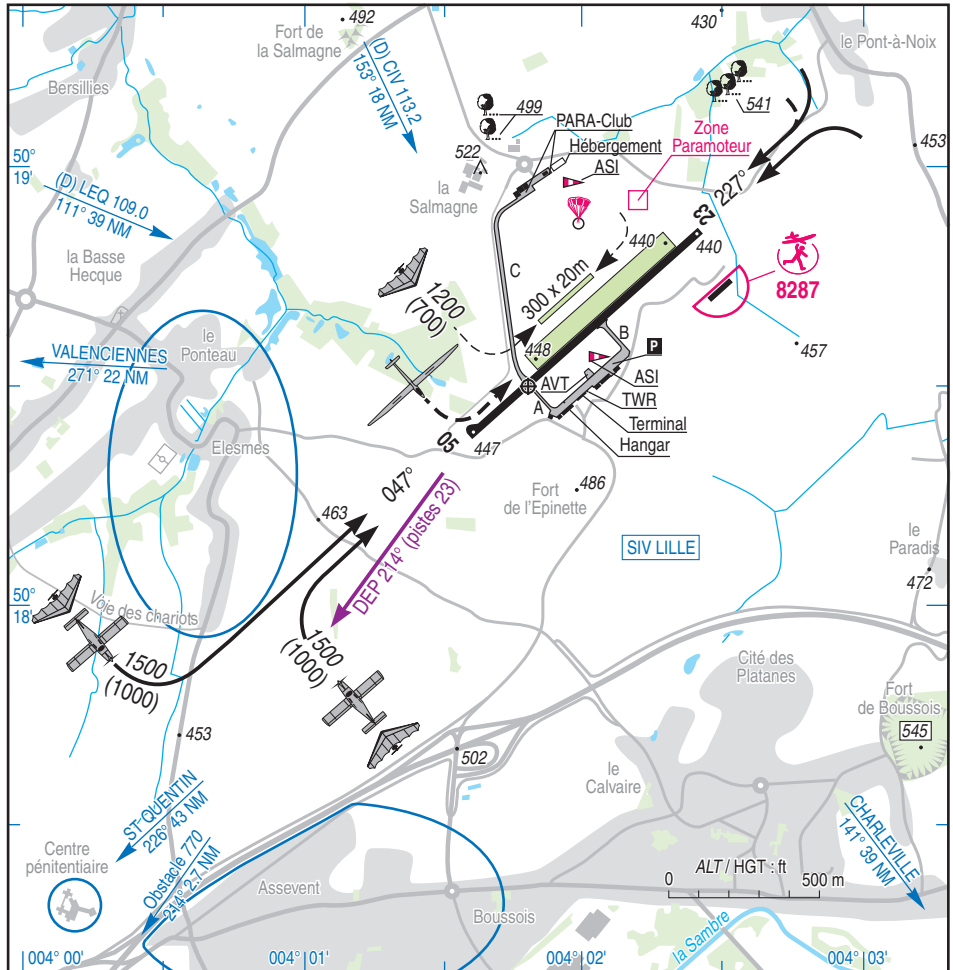
AD 2 LFQJ ATT 01

	ALT AD : 452 (17 hPa) LAT : 50 18 30 N LONG : 004 01 48 E	LFQJ VAR : 1° E (20)
---	--	--------------------------------

APP : NIL

TWR : NIL

A/A : 121.005 (FR seulement /only)



RWY	QFU	Dimensions Dimension	Nature Surface	Résistance Strength	TODA	ASDA	LDA
05 23	047 227	1300 x 30	Revêtue Paved	5 F/C/W/T	1300 1300	1300 1300	1300 1300
05L 23R	047 227	800 x 80	Non revêtue Unpaved	-	800 800	800 800	800 800

Aides lumineuses : NIL

Lighting aids : NIL

MAUBEUGE ELESMES

Consignes particulières / *Special instructions*

Conditions d'utilisation de l'AD

AD réservé aux ACFT munis de radio.

Utilisation simultanée piste revêtue et non revêtue (800 x 80 m) interdite.

Piste revêtue réservée aux avions et ULM classe multiaxes.

Piste non revêtue (800 x 80 m) réservée aux aéronefs basés.

Quand les pistes non revêtues sont inutilisables (NOTAM), toutes les activités sont reportées sur la piste revêtue.

Procédures et consignes particulières

Roulage interdit hors RWY et TWY.

TWY A et C limités :

- aux ACFT d'envergure inférieure à 24 m.

- aux ACFT dont la largeur hors tout du train principal est inférieure à 6 m.

La bande axiale de demi-tour n'est plus utilisée sur le seuil 05.

TKOF pistes 23 : prendre dès que possible à gauche cap 214° et éviter la commune d'Assevent et le centre pénitentiaire (QDR 219° / 1,5 NM).

Activités diverses

Parachutage sur AD (N° 271) SR-SS + 30. FL 140. Information des usagers sur FREQ A/A MAUBEUGE et LILLE APP/FIS.

Voltige sur AD (N° 6030) : 0900-1600 (ETE : - 1 HR) 1700 ft AMSL / FL045. Axe de RWY 05/23 dans les limites de l'AD. Activité réservée aux pilotes autorisés selon protocole.

AEM (N° 8287) : 500 ft ASFC, SR-SS. Extension possible à 900 ASFC (1350 AMSL) par NOTAM.

Activités HEL, ballons et montgolfières possible sur AD.

Activité paramoteur à proximité de la cible parachute.

Si activité paramoteur, piste non revêtue 300x20 m fermée.

AD operating conditions

AD reserved for radio-equipped ACFT.

Simultaneous use of paved RWY and unpaved RWY (800 x 80 m) prohibited.

Paved RWY reserved for ACFT and multi-axis class ULM.

Unpaved RWY (800 x 80 m) reserved for home-based ACFT.

When the unpaved RWYs are not available (NOTAM), all activities are transferred on paved RWY.

Procedures and special instructions

Taxiing prohibited except on RWY and TWY.

TWY A and C restricted:

- to ACFT with wingspan lower than 24 m.

- to ACFT with overall width of main landing gear lower than 6 m.

Half-turn axial mark cannot be used on THR 05.

TKOF runways 23: turn left as soon as possible heading 214° and avoid the city of Assevent and the prison (QDR 219° / 1.5 NM).

Special activities

Parachuting activity on AD (NR 271) from SR to SS + 30. FL 140. Users' information on MAUBEUGE A/A and LILLE APP/FIS FREQ.

Aerobatics activity on AD (NR 6030): 0900-1600 (SUM: - 1 HR) 1700 ft AMSL / FL045. RWY axis 05/23 into AD limits. Activity reserved for pilots authorized according to protocol.

AEM (NR 8287) : 500 ft ASFC, SR-SS. Possible extension at 900 ASFC (1350 AMSL) by NOTAM.

HEL, ballons and hot-air ballons activity possible on AD.

Paramotor activity close to the drop zone.

If paramotor activity, unpaved 300x20 m RWY closed.

MAUBEUGE ELESMES

Informations diverses / Miscellaneous

Horaires sauf indication contraire / *Timetables unless otherwise specified*
UTC HIV ; HOR ETE : -1HR / *UTC WIN ; SKED SUM : -1HR*

- 1 - **Situation / Location** : 5,5 km NE Maubeuge (59 - Nord).
- 2 - **ATS** : NIL.
- 3 - **VFR de nuit / Night VFR** : Non agréé / *Not approved*.
- 4 - **Exploitant d'aérodrome / AD operator** : Agglomération Maubeuge Val de Sambre (AMVS),
TEL : 03 27 53 01 00.
Sur le terrain, TEL : 03 27 66 36 72 ou/ *or* 07 86 85 25 24.
- 5 - **CAA** : Délégation : Nord Pas de Calais (voir / *see* GEN).
- 6 - **BRIA** : BORDEAUX (voir / *see* GEN).
- 7 - **Préparation du vol / Flight preparation** : Acheminement FPL VFR / *Adressing VFR FPL* : voir / *see* GEN 12.
- 8 - **MET** : VFR : voir / *see* GEN VAC ; IFR : voir / *see* AIP GEN 3.5 ; Station : NIL.
- 9 - **Douanes, Police / Customs, Police** : NIL.
- 10 - **AVT** : Carburants / *Fuel* : 100LL -UL91. Pompe automatique. Paiement comptant - CB / *Cash payment - credit card*.
Avitaillement 100LL et UL91 limité aux aéronefs d'envergure inférieure ou égale à 12 m. / *100LL and UL91 refuelling limited to ACFT with wingspan smaller than or equal to 12 m*.
Autres envergures après accord de l'exploitant. / *Other wingspans after prior agreement of AD operator*.
Tel : 06 95 62 61 66.
Lubrifiant / *Lubricant* : NIL.
- 11 - **RFFS** : Niveau 1 / *Level 1*.
- 12 - **Péril animalier / Wildlife strike hazard** : Occasionnel / *Random*.
- 13 - **Hangars pour aéronefs de passage / Transient aircraft hangars** : Possible.
- 14 - **Réparations / Repairs** : SD-AIR-ULM. Tel : 32(0)497 29 62 58.
- 15 - **ACB** : GAAM (Groupement des Associations de l'Aérodrome de Maubeuge) TEL : 06 95 62 61 66.
- 16 - **Transports** : NIL.
- 17 - **Hotels, restaurants** : Restaurant sur / *on* AD.
Hébergement sur / *on* AD : 03 27 67 98 31.