

# ATTERRISSAGE A VUE

## Visual landing

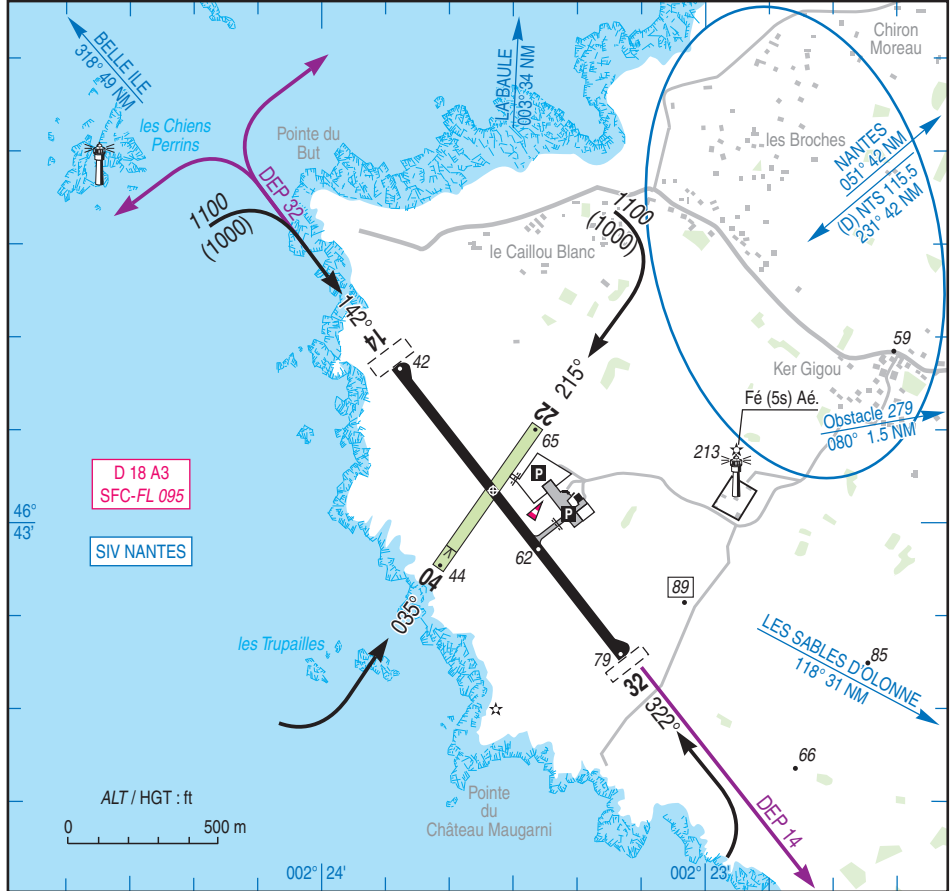
Ouvert à la CAP  
Public air traffic  
06 OCT 22

**ILE D'YEU**  
AD 2 LFEY ATT 01

|   |  |                              |
|---|--|------------------------------|
|  | <b>ALT AD : 79 (3 hPa)</b><br>LAT : 46 43 03 N<br>LONG : 002 23 33 W | <b>LFEY</b><br>VAR : 0° (20) |
|---|--|------------------------------|

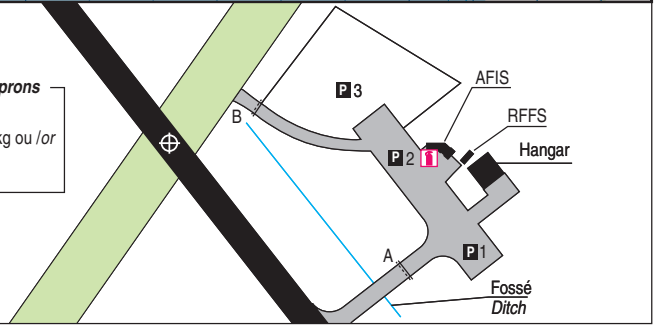
APP : NIL  
TWR : NIL

**AFIS : 118.905 (FR seulement / only).** Absence AFIS : **A/A** : (118.905) FR seulement / only.



**Utilisation des parkings / Use of aprons**

P1 : aéronefs / aircrafts MTOW > 2 t.  
 P2 : aéronefs / aircrafts MTOW > 800 kg ou /or  
 trains rentrants / retracted gear.  
 P3 : aéronefs / aircrafts MTOW < 3 t.



## ILE D'YEU

### Distances déclarées / Declared distances

| RWY      | QFU        | Dimensions<br><i>Dimension</i> | Nature<br><i>Surface</i> | Resistance<br><i>Strength</i> | TODA | ASDA | LDA  |
|----------|------------|--------------------------------|--------------------------|-------------------------------|------|------|------|
| 14<br>32 | 142<br>322 | 1220 x 25                      | Revêtue                  | 5,7 t                         | 1255 | 1220 | 1220 |
|          |            |                                | Paved                    |                               | 1280 | 1220 | 1220 |
| 04<br>22 | 035<br>215 | 575 x 50                       | Non revêtue              | -                             | 575  | 575  | 500  |
|          |            |                                | Unpaved                  |                               | 575  | 575  | 575  |

**Aides lumineuses** : BI RWY 14/32, PCL (voir TXT)    **Lighting aids** : LIL RWY 14/32, PCL (see TXT)

### Consignes particulières / Special instructions

#### Conditions d'utilisation de l'AD

AD réservé aux ACFT munis de radio.

AD utilisable par les ULM détenteurs d'une aptitude radio.

AD interdit aux ULM de classe 1 (paramoteurs).

← Bande gazonnée 04/22 conseillée par vent traversier supérieur à 15 kt sur la piste 14/32.

Activité IFR possible.

#### Dangers à la navigation aérienne

Risque aviaire important autour et sur l'AD.

AD susceptible d'être envahi en quelques minutes par la brume de mer.

Les informations concernant les activités dangereuses aux abords de l'ILE D'YEU et sur le continent dans les limites de la LF-D18 sont disponibles auprès du CCMAR ATLANTIQUE (indicatif ARMOR) fréquence 124.725.

#### Procédures et consignes particulières

Circuit "basse hauteur" dans le cadre des vols d'entraînement avec instructeur uniquement. MNM 500 ft à l'Ouest de la piste 14/32.

AD très sensible au bruit.

Contact radio 3 minutes avant intégration dans le circuit de piste.

Roulage interdit hors RWY et TWY.

#### TKOF RWY 32

- mise de cap sur les Chiens Perrins puis le continent en évitant le survol de l'île.

#### ARR RWY 32

- éviter le survol de l'île, intégration par la pointe du But (pointe Nord).

#### TKOF RWY 14

- soit, mise de cap sur la pointe des Corbeaux (pointe Sud) puis le continent en évitant le survol de l'île.

- soit, mise de cap sur les Chiens Perrins en procédant par le circuit d'aérodrome, puis le continent en évitant le survol de l'île.

#### AD operating conditions

AD reserved for radio-equipped ACFT.

AD usable by ULM with radio capability.

AD prohibited to class 1 ULM (paramotors).

Grass strip 04/22 recommended for crosswinds greater than 15 kt on runway 14/32.

Possible IFR activity.

#### Air navigation hazard

High bird strike hazard in the vicinity of AD and on AD.

AD likely to be covered by sea haze in a few minutes.

For information about dangerous activities, in the vicinity of ILE D'YEU and over the continent within the limits of LF-D18, contact CCMAR ATLANTIQUE (call sign ARMOR) FREQ 124.725.

#### Procedures and special instructions

"Low height" circuit during training flights only with an instructor on board. MNM 500 ft West from RWY 14/32.

Noise-sensitive AD.

Radio contact 3 minutes before entering AD circuit.

Taxiing prohibited except on RWY and TWY.

#### TKOF RWY 32

- fly direct heading to "les Chiens Perrins", then to the continent avoiding overflying the island.

#### ARR RWY 32

- avoid overflying the island, entering by "la pointe du But" (North point).

#### TKOF RWY 14

- either, fly direct heading to "la pointe des Corbeaux", (South point) then to the continent avoiding overflying the island

- or, fly direct heading to "les Chiens Perrins" proceeding by aerodrome circuit, then to the continent avoiding overflying the island.

---

**ILE D'YEU**


---

**ARR RWY 14**

- Éviter le survol de l'île, intégration par la pointe des Corbeaux (pointe Sud).

**Equipement AD**

PCL sur PPR AFIS par écrit, la veille avant 1700.  
(ETE : - 1 HR).

**ARR RWY 14**

- Avoid overflying the island, entering by "la pointe des Corbeaux" (South point).

**AD Equipment**

PCL on written PPR AFIS the previous day before 1700.  
(SUM : - 1 HR).

**Informations diverses / Miscellaneous**

Horaires sauf indication contraire / Timetables unless otherwise specified  
UTC HIV ; HOR ETE : - 1 HR / UTC WIN ; SUM SKED : - 1 HR

1 - **Situation / Location** : 3,5 km Port-Joinville (85 – Vendée).

2 - **ATS** : AFIS.

- JAN-FEB, NOV-DEC : LUN-VEN / *MON-FRI* : 0615-1100, 1330-1700.

- MAR, OCT : MER-SAM / *WED-SAT* : 0615-1100, 1330-1700. DIM / *SUN* : 0815-1100, 1330-1700.

- APR-JUN, SEP : MER-DIM et JF / *WED-SUN and public HOL* : 0745-1130, 1330-1730.

- JUL-AUG : LUN-DIM / *MON-SUN* : 0745-1130, 1330-1800.

25/12 et / and 01/01 : fermé / closed.

Le service est susceptible d'être rendu en dehors des HOR publiés, sans préavis. En dehors de ces HOR et JF : PPR AFIS, la veille avant 1100 ou dernier jour ouvrable avant le vol.

*The service is likely to be provided outside the published SKED without notice. Outside these SKED and public HOL, PPR AFIS the previous day before 1100 or the last working day preceeding the flight.*

Aérodrome du Grand Phare - 85350 Ile d'Yeu - TEL : 02 51 58 38 22.

E-mail : yeu.aero@orange.fr

3 - **VFR de nuit / Night VFR** : Agréé (voir aides lumineuses) / *Approved (see lighting aids)*.

4 - **Exploitant d'aérodrome / AD operator** : CCI de la Vendée - 16, rue Olivier de Clisson.  
85002 La Roche sur Yon - TEL : 02 51 45 32 84.

5 - **CAA** : Délégation Pays-de-la-Loire (voir / see GEN VAC).

6 - **BRIA** : BORDEAUX (voir / see GEN VAC).

7 - **Préparation du vol / Flight preparation** : Acheminement FPL VFR / *Addressing VFR FPL* : voir / see GEN VAC.

8 - **MET** : VFR : voir / see GEN VAC ; IFR : voir / see AIP GEN 3.5 ; Station : NIL.

9 - **Douanes, Police / Customs, Police** : NIL.

10 - **AVT** : NIL.

11 - **RFFS** : 25/12 et / and 01/01 : fermé / closed.

Niveau 2 / *Level 2* :

Jours d'activation : consulter NOTAM et PPR PN 48 HR avant le vol / *Activation schedule consult NOTAM and PPR PN 48 HR before the flight.*

Niveau 1 / *Level 1* :

En dehors de ces HOR. Extincteur sur roues à disposition sur aire de trafic (sous la vigie AFIS) / *Outside these SKED. Wheeled extinguisher available on apron (under the ATS tower).*

---

## ILE D'YEU

---

- ← 12- **Péril animalier / *Wildlife strike hazard*** : Occasionnel / *Random*.  
Pendant les HOR RFFS niveau 2 / *During RFFS SKED level 2*.
- 13- **Hangars pour aéronefs de passage / *Transient aircraft hangars*** : NIL.
- 14- **Réparations / *Repairs*** : NIL.
- 15- **ACB** : de l'Ile d'Yeu, 85350 Port Joinville - TEL : 02 51 58 56 00.
- 16- **Transports** : Location voitures / *Car rental*.  
Location vélos / *Bike rental*.  
Taxi / *Taxi*.  
Liste / *Listing* O/R ATS ou / or Office du Tourisme / *Tourist Office* l'Ile d'Yeu  
TEL : 02 51 58 32 58.
- 17- **Hotels, restaurants** : En ville / *In town*.
- 18- **GRF** : (Service d'évaluation et de report de l'état de surface de piste) : disponible  
uniquement pendant les HOR AFIS.  
(*Global Reporting Format*) : *available during AFIS SKED only*.