

APPROCHE A VUE

Visual approach

Ouvert à la CAP
Public air traffic

ROYAN MEDIS
AD 2 LFCY APP 01

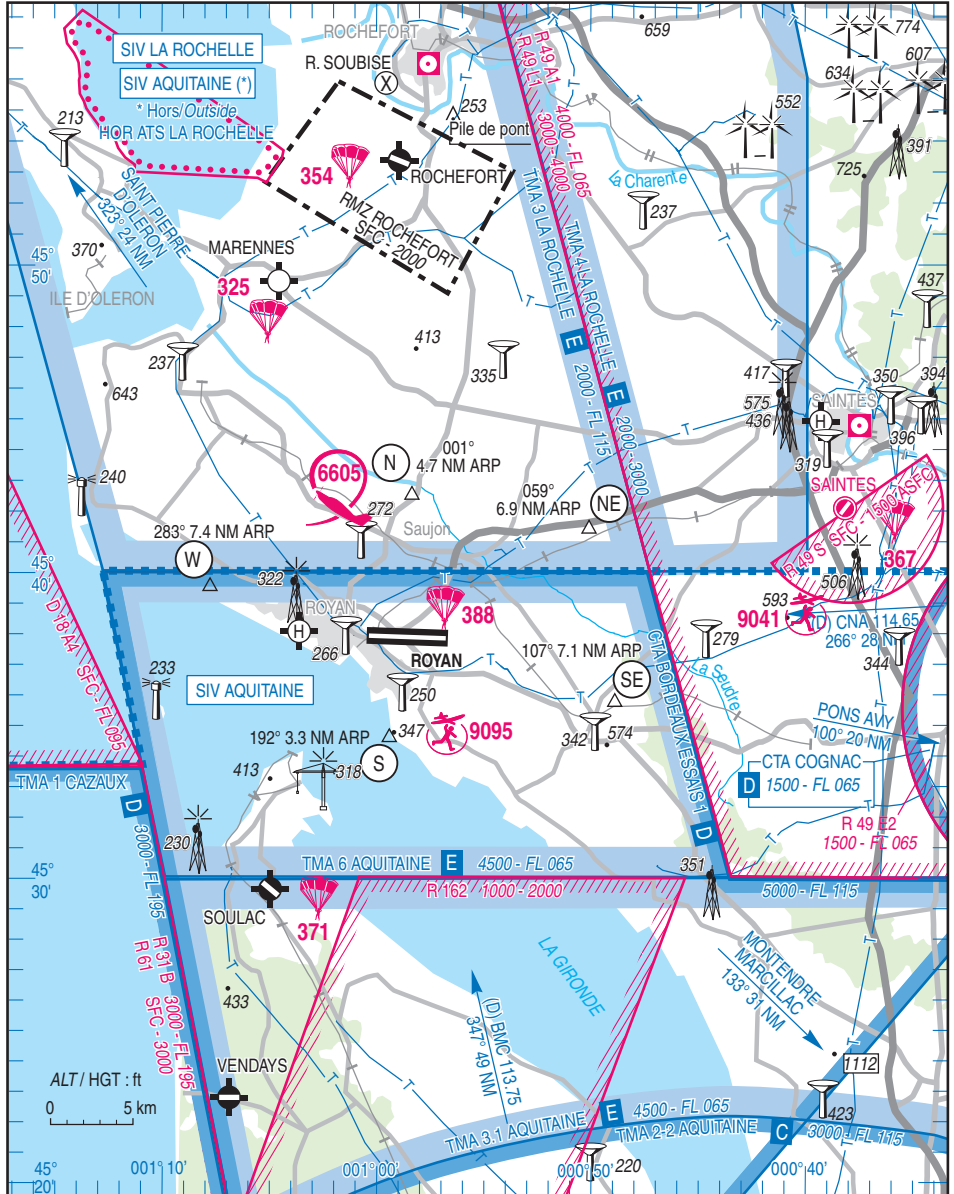
04 SEP 2025

	<p>ALT AD : 72 (3 hPa) LAT : 45 37 52 N LONG : 000 58 32 W</p>	<p>LFCY VAR : 1°E (2025)</p>
--	---	---

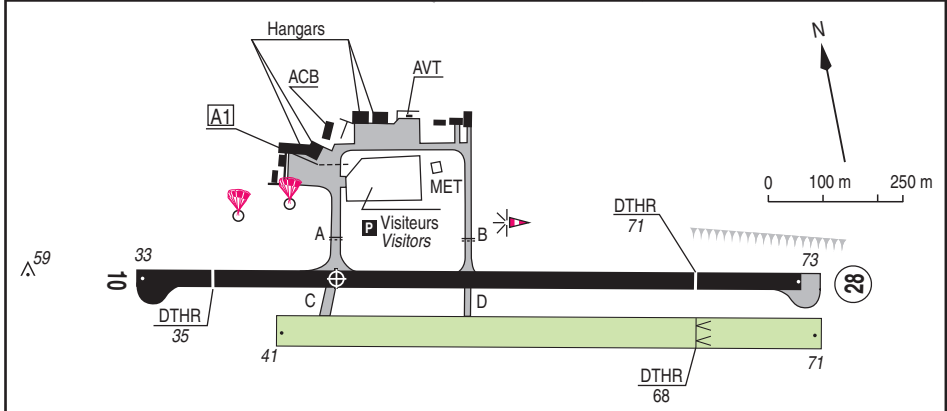
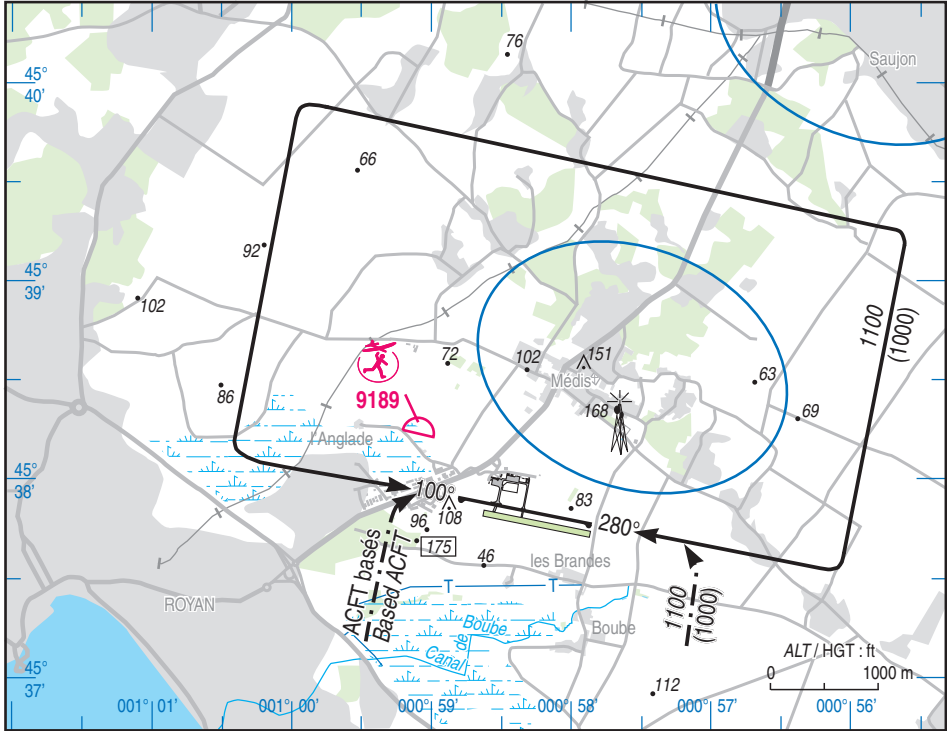
APP : AQUITAINE Approche / Approach 129.875 (au dessus de / above 4500)

TWR : NIL

AFIS : 118.805 (FR seulement / only). Absence ATS : **A/A** (118.805) FR seulement / only



04 SEP 2025



RWY	QFU	Dimensions <i>Dimension</i>	Nature <i>Surface</i>	Résistance <i>Strength</i>	TODA	ASDA	LDA
10 28	100 280	1208 x 30 (1)	Revêtu <i>Paved</i>	40 F/B/W/T	1208 (1) 1208 (1)	1208 (1) 1208 (1)	1065 (1) 1009
10R 28L	100 280	1000 x 60	Non revêtu <i>Unpaved</i>	-	1000 1000	1000 1000	1000 768

(1) Voir / See TXT 01

Aides lumineuses : BI RWY 10/28
PCL

Lighting aids: LIL RWY 10/28
PCL

ROYAN MEDIS

Consignes particulières / *Special instructions*

Conditions d'utilisation de l'AD

AD réservé aux ACFT munis de radio.

Utilisation simultanée des deux RWY interdite.

Activité IFR possible.

Distances déclarées utilisables :

Longueur de piste réduite afin de disposer d'une bande aménagée de 60 m au THR 28 revêtue.

Dangers à la navigation aérienne

AD susceptible d'être envahi en quelques minutes par la brume de mer.

← Par vent de secteur SE à S supérieur à 20 kt, risque de turbulences en finale au QFU 100°.

Activité AEM interfère avec les tours de piste basse hauteur.

Procédures et consignes particulières

Roulage interdit hors RWY et TWY.

← QFU 280° préférentiel cause procédure IFR et nuisances sonores.

Décollage RWY 28 revêtue : adapter une vitesse minimale lors de la manoeuvre sur l'aire de retournement et avancer au minimum jusqu'à la deuxième flèche blanche.

← Après décollage QFU 280°, maintenir l'axe pour éviter le survol de la zone AEM puis débiter virage à droite à 500 ft AAL minimum.

Circuit Sud réservé aux ACFT basés.

Circuits basse hauteur réservés aux vols en instruction, hauteur minimale 500 ft ASFC.

Le seuil RWY 28 n'étant pas visible des points d'attente A et B, une extrême prudence est recommandée avant de pénétrer sur la piste.

Pendant l'activité largage para ou de fort trafic, dans la mesure du possible, faire les essais moteur sur le PRKG afin de diminuer le temps d'occupation du TWY.

TWY B interdit de nuit et réservé aux ACFT de largeur hors tout train principal inférieur à 4,50 m.

Absence de point d'attente sur RWY non revêtue :

Après LDG sur RWY non revêtue, maintenir le bord de RWY côté Sud, avant de traverser la RWY revêtue.

Stationnement devant hangar Para interdit sauf accord AFIS.

Stationnement dans l'herbe au pied de la TWR interdit. Stationnement visiteur sur parking herbe.

Stationnement sur l'aire revêtue réservé aux pilotes extérieurs sur accord AFIS et pilotes basés.

AD operating conditions

AD reserved for radio-equipped ACFT.

Simultaneous use of both RWY prohibited.

Possible IFR operations.

Usable declared distances :

RWY length reduced in order to have a clear strip of 60 m at THR 28 paved.

Air navigation hazards

AD likely to be covered by sea haze in a few minutes.

If wind SE to S more than 20 kt, risk of turbulence on final QFU 100°.

AEM activity interferes with low height circuits.

Procedures and special instructions

Taxiing prohibited except on RWY and TWY.

Preferred QFU 280° due to IFR procedure and noise pollution.

TKOF RWY 28 paved: adapt minimum speed when manoeuvring on the turnaround area and move forward at least as far as the second white arrow.

After TKOF QFU 280°, continue RWY heading to avoid AEM zone, and start right hand turn at 500 ft AAL minimum.

Southern circuit reserved for home-based ACFT.

Low height circuits reserved for flights under instruction, minimum height 500 ft ASFC.

THR 28 not visible from holding points A and B, therefore caution advised for entering on RWY.

During parachute dropping activity, or in case of high traffic, carry out engine tests at apron, as far as possible, in order to limit TWY occupation time.

TWY B prohibited by night and reserved for ACFT with overall width of main landing gear less than 4.50 m.

No holding point on unpaved RWY :

After LDG on unpaved RWY, stay along the edge of RWY on the South side, before crossing the paved RWY.

Parking in front of the Para hangar is prohibited except approved by AFIS.

Parking prohibited on the grass at the foot of the TWR. Visitor parking on grass parking.

Parking on paved area reserved to pilots authorized by AFIS and home-based pilots.

ROYAN MEDIS

Points de compte rendu

Reporting points

Points	Coordonnées <i>Coordinates</i>	Noms <i>Names</i>
W	45°39'33.5" N - 001°08'46" W	Duc d'Albe (ouvrage maçonné dit "La chaise" servant d'amarrage aux bateaux / <i>a masonry structure known as "La Chaise" used as a mooring for boats</i>)
N	45°42'32" N - 000°58'21" W	Pont traversant la Seudre, village de l'Eguille / <i>Bridge crossing la Seudre river, Eguille village</i>
NE	45°41'21" N - 000°50'07" W	Echangeur Saint-Romain / <i>Saint-Romain interchange</i>
SE	45°35'45" N - 000°48'54" W	Carrières de Cozes / <i>Cozes quarries</i>
S	45°34'38" N - 000°59'32" W	Pointe de Suzac / <i>Suzac headland</i>

VFR de nuit

TWY B interdit de nuit.

Night VFR

TWY B prohibited by night.

Activités particulières

Voltige (N° 6500) : voir AIP ENR 5.5

Parachutage (N° 388) : voir AIP ENR 5.5

AEM (N° 9189) : voir AIP ENR 5.5

Various activities

Aerobatics (NR 6500): see AIP ENR 5.5

Parachuting (NR 388): see AIP ENR 5.5

AEM (NR 9189): see AIP ENR 5.5

ROYAN MEDIS

Informations diverses / Miscellaneous

Horaires sauf indication contraire / *Timetables unless otherwise specified*
UTC HIV ; HOR ETE : - 1 HR / *UTC WIN ; SUM SKED : - 1 HR*

- 1 - **Situation / Location** : 4 km ENE Royan (17- Charente Maritime).
- 2 - **ATS** : HIV : LUN-VEN 0800-1100, 1300-1700
ETE : LUN-VEN 0800-1100, 1300-1700, SAM-DIM et JF 0900-1100, 1330-1700
WIN : *MON-FRI 0800-1100, 1300-1700*
SUM : *MON-FRI 0800-1100, 1300-1700, SAT-SUN and public HOL 0900-1100, 1330-1700*
En dehors de ces HOR, PPR 48 HR, jours ouvrés - TEL : 05 46 05 08 22.
Outside these SKED, PPR 48 HR, on working days - TEL : 05 46 05 08 22.
E-mail : aerodrome.royan@mairie-royan.fr
- 3 - **VFR de nuit / Night VFR** : Agréé (voir aides lumineuses) / *Approved (see lighting aids)*.
- 4 - **Exploitant d'aérodrome / AD operator** : 80 avenue de Pontailiac CS N°80218 17205 ROYAN CEDEX
- 5 - **CAA** : DSAC SO (voir / *see GEN*).
- 6 - **BRIA** : BORDEAUX (voir / *see GEN*).
- 7 - **Préparation du vol / Flight preparation** : Acheminement / *Addressing FPL* : voir / *see GEN*.
- 8 - **MET** : : voir / *see GEN* ; Station : NIL.
- 9 - **Douanes, Police / Customs, Police** : NIL.
- 10 - **AVT** : Automate 100LL : carte TOTAL et CB H24 / *100LL automatic dispenser: TOTAL card and credit card H24.*
Automate Jet A1 : carte TOTAL H24, ou CB pendant HOR ATS / *Jet A1 automatic dispenser : TOTAL card H24, or credit card accepted ATS SKED only.*
- 11 - **RFFS** : Niveau 1 / *Level 1*.
- 12 - **Péril animalier / Wildlife strike hazard** : NIL.
- 13 - **Hangars pour aéronefs de passage / Transient aircraft hangars** : NIL.
- 14 - **Réparations / Repairs** : ULM uniquement / *only* : Royan Aircraft.
- 15 - **ACB** : -ACB de Royan - TEL : 05 46 06 86 00.
-ASERCAA : atelier de construction amateur / *amateur construction workshop*.
- 16 - **Transports** : Arrêt de bus et Taxi / *Bus and Taxi stop*.
- 17 - **Hôtels, restaurants / Hotel, restaurants** : Restaurant sur AD / *At AD*.
- 18 - **GRF** : Service d'évaluation et de report de l'état de surface de piste : HOR ATS.
Global Reporting Format : ATS SKED.