

# ATTERRISSAGE A VUE

## Visual landing

Ouvert à la CAP  
Public air traffic

# HAGUENAU

## AD 2 LFSH ATT 01

20 MAR 25



**ALT AD : 491 (18 hPa)**

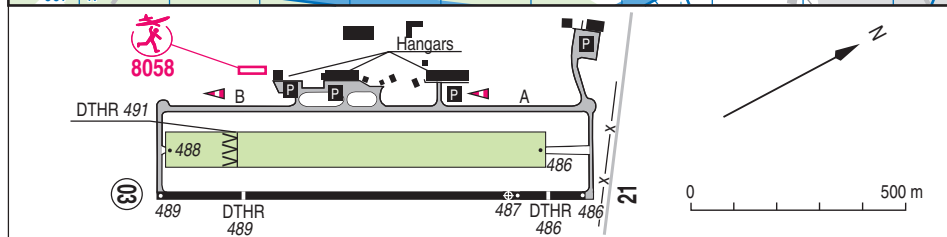
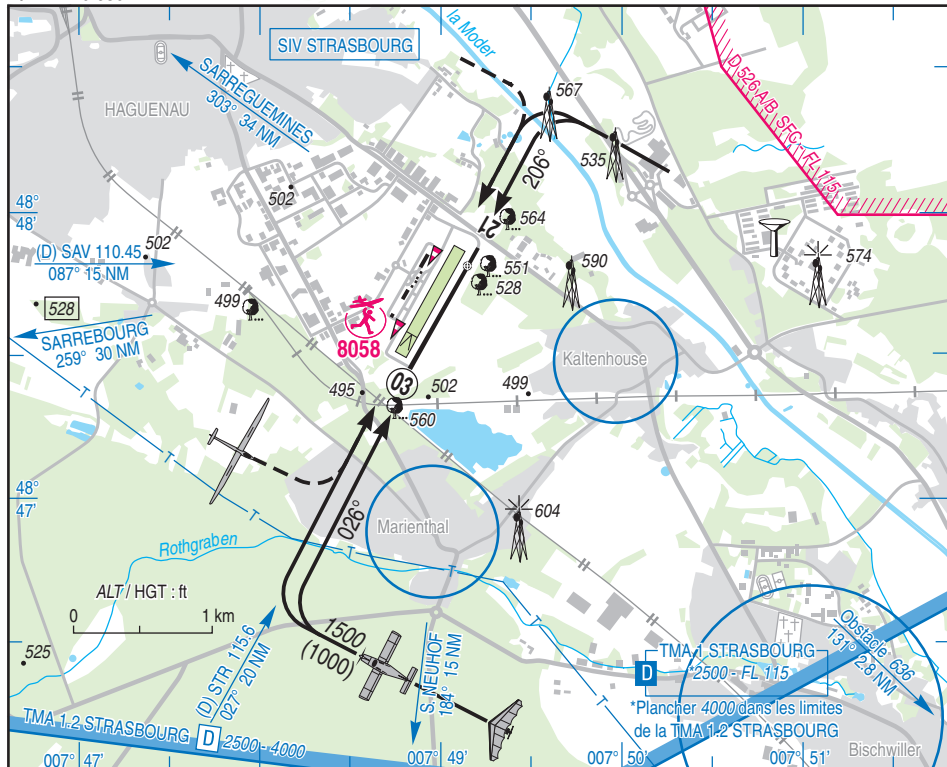
**LAT : 48 47 49 N**

**LONG : 007 49 09 E**

**LFSH**

**VAR : 3°E (2020)**

APP : NIL  
TWR : NIL  
A/A : 120.630



RWY	QFU	Dimensions Dimension	Nature Surface	Résistance Strength	TODA (1)	ASDA (1)	LDA (1)
03	026	1000 x 18	Revêtue Paved	5.7 t (MAX 0.9 MPa)	910	972	775
21	206	1000 x 18	Revêtue Paved	5.7 t (MAX 0.9 MPa)	805	972	890
03L	026	880 x 80	Non revêtue Unpaved		877	877	710
21R	206	880 x 80	Non revêtue Unpaved		710	877	877

**Aides lumineuses : NIL**

(1) Distances déclarées : voir TXT 01

**Lighting aids : NIL**

(1) Declared distances : see TXT 01

---

## HAGUENAU

---

### Consignes particulières / *Special instructions*

#### Conditions d'utilisation de l'AD

AD réservé aux ACFT munis de radio.

Piste non revêtue inutilisable pendant l'activité planeur.

Utilisation simultanée des deux pistes interdite.

Aéromodélisme interdit pendant activité sur piste non revêtue si RWY 03 en service.

#### Procédures et consignes particulières

Piste revêtue : dans les 2 QFU, la fin des distances déclarées TODA, TORA et ASDA se situe au seuil décalé opposé.

Piste non revêtue : QFU 206°, fin de la TODA au seuil décalé opposé.

Procédure moindre bruit : TKOF QFU 206° : après passage du seuil, adopter pente MAX si possible.

Tours de piste basse hauteur interdits SAM, DIM et JF.

QFU 026° préférentiel cause nuisances sonores.

Roulage interdit hors RWY et TWY.

Accès au TWY principal depuis la bande gazonnée par les extrémités de piste à chaque QFU.

#### Activités diverses

AEM (n° 8058) : 800 ft ASFC (1300 ft AMSL), SR-SS.

#### *AD operating conditions*

*AD reserved for radio equipped ACFT.*

*Unpaved RWY unusable during gliders activity.*

*Simultaneous use of both RWY prohibited.*

*AEM prohibited during activity on unpaved RWY if RWY 03 in use.*

#### *Procedures and special instructions*

*Paved RWY : For 2 QFU, the end of TODA, TORA and ASDA is at opposed DTHR.*

*Unpaved RWY : QFU 206°, the end of TODA is at opposed DTHR.*

*Noise abatement procedure: TKOF QFU 206° after THR, MAX climb gradient if possible.*

*Low altitude circuit prohibited on SAT, SUN and HOL.*

*Preferred QFU: 026°, due to noise.*

*Taxiing prohibited except on RWY and TWY.*

*Access to main TWY from grass strip by RWY end in each QFU.*

#### *Special activities*

*AEM (NR 8058): 800 ft ASFC (1300 AMSL), SR-SS.*

---

**HAGUENAU**

---

**Informations diverses / Miscellaneous**

Horaires sauf indication contraire / *Timetables unless otherwise specified*  
UTC H1V ; HOR ETE : -1HR / UTC W1N ; SKED SUM : -1HR

- 1 - **Situation / Location** : 3 km SE Haguenau (67 - Bas-Rhin).
- 2 - **ATS** : NIL.
- 3 - **VFR de nuit / Night VFR** : Non agréé / *Not approved*.
- 4 - **Exploitant d'aérodrome / AD operator** : Mairie de Haguenau - Place C. de Gaulle - BP 249  
67 504 Haguenau CEDEX  
TEL : 06 62 47 91 67  
TEL/FAX : 03 88 63 83 04 (AD)  
E-mail : laurent.martin@agglo-haguenau.fr
- 5 - **CAA** : DSAC Nord - Est (voir / *see* GEN).
- 6 - **BRIA** : BORDEAUX (voir / *see* GEN).
- 7 - **Préparation du vol / Flight preparation** : Acheminement / *Addressing FPL* : voir / *see* GEN.  
Accès Internet à l'ACB / *Internet access at ACB*.
- 8 - **MET** : voir / *see* GEN ; Station: NIL.
- 9 - **Douanes, Police / Customs, Police** : NIL.
- 10 - **AVT** : Carburant / *Fuel* : 100 LL, UL91 O/R TEL : ACB.  
Lubrifiants / *Lubricants* : qualité aviation (CIV) HOR ACB paiement comptant / *aviation quality (CIV) ACB SKED cash payment*.
- 11 - **RFFS** : Niveau 1 / *Level 1*.
- 12 - **Péril animalier / Wildlife strike hazard** : NIL.
- 13 - **Hangars pour aéronefs de passage / Transient aircraft hangars** : Possible.
- 14 - **Réparations / Repairs** : Strasbourg Air Service - TEL : 03 88 93 06 81 - FAX : 03 88 93 06 58.
- 15 - **ACB** : - Aéroclub de Haguenau - TEL : 03 88 93 88 59 - E-mail : info@aeroclub-haguenau.com  
- CVVH TEL : 03 88 93 46 24 - E-mail : cvvh@free.fr
- 16 - **Transports** : Bus urbain à proximité.  
*Urban bus near the AD*.
- 17 - **Hôtels, restaurants** : Hôtels à proximité, restaurant sur AD.  
*Hotels in the vicinity, restaurant on AD*.
- 18 - **Divers / Miscellaneous** Paiement des redevances d'atterrissage et de stationnement uniquement via l'application AEROPS.  
Téléchargement gratuit de l'application de paiement AEROPS  
<https://qat.aerops.com/prices/calculator/lfpl>  
*Payment of landing and parking fees only via the AEROPS application.*  
*Free download of AEROPS payment application*  
<https://qat.aerops.com/prices/calculator/lfpl>