

ATTERRISSAGE A VUE

Visual landing

Ouvert à la CAP
Public air traffic
07 AUG 2025

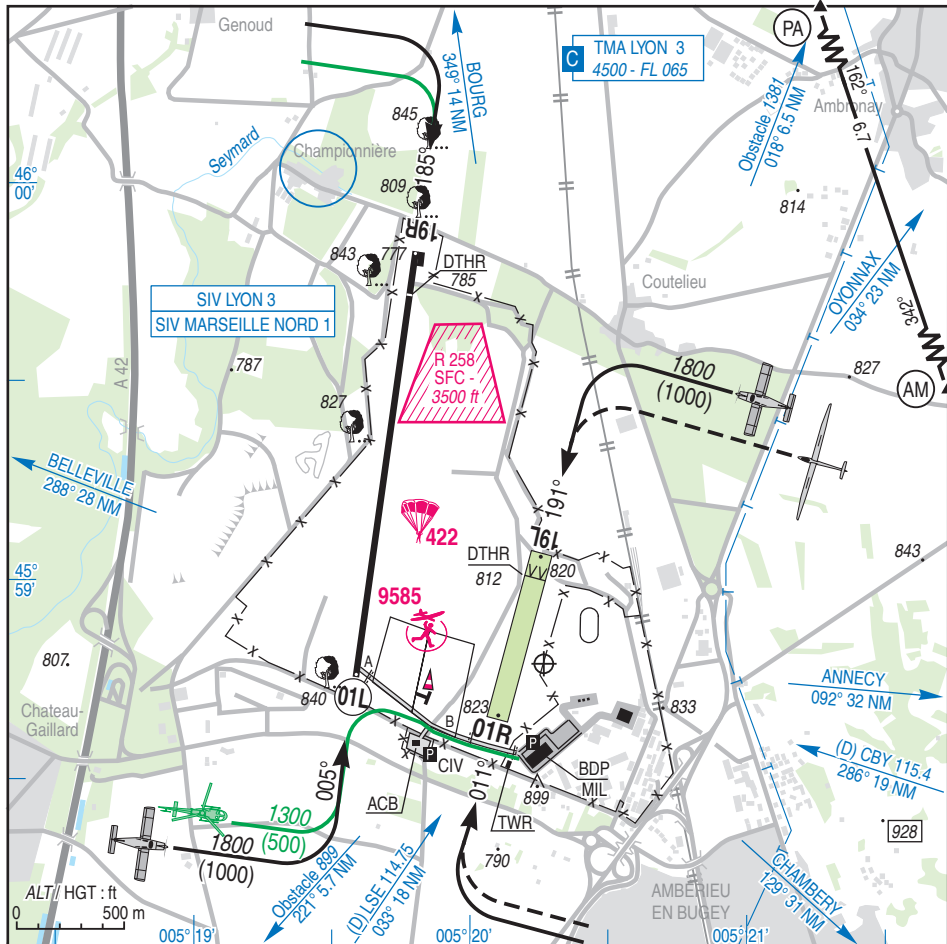
AMBERIEU
AD 2 LFXA ATT 01

	ALT AD : 812 (29 hPa) LAT : 45 58 47 N LONG : 005 20 16 E	LFXA Non WGS-84 VAR : 3°E (2025)
--	--	---

APP : SAINT- EX Approche/Approach 120.230 - 125.430 - 131.315 - 133.150 - 136.075

TWR : FREQ à contacter si activation TWR par NOTAM / **FREQ** to contact when activation TWR by NOTAM 122.100

AA : 129.755 (FR)



RWY	QFU	Dimensions Dimension	Nature Surface	Résistance Strength	TODA	ASDA	LDA
01L	005	1993 x 30	Revêtue	40 F/A/W/T	1993	1993	1993
19R	185	1993 x 30	Paved	40 F/A/W/T	1993	1993	1791
01R	011	800 x 100	Non Revêtue	5 TRSI	800	800	800
19L	191	800 x 100	Unpaved	5 TRSI	800	800	670

Aides lumineuses : NIL

THR BETON 01L et 19R : 12 R/C/W/T

TWY A/B et **PARKING** : 18 R/B/W/T

Lighting aids : NIL

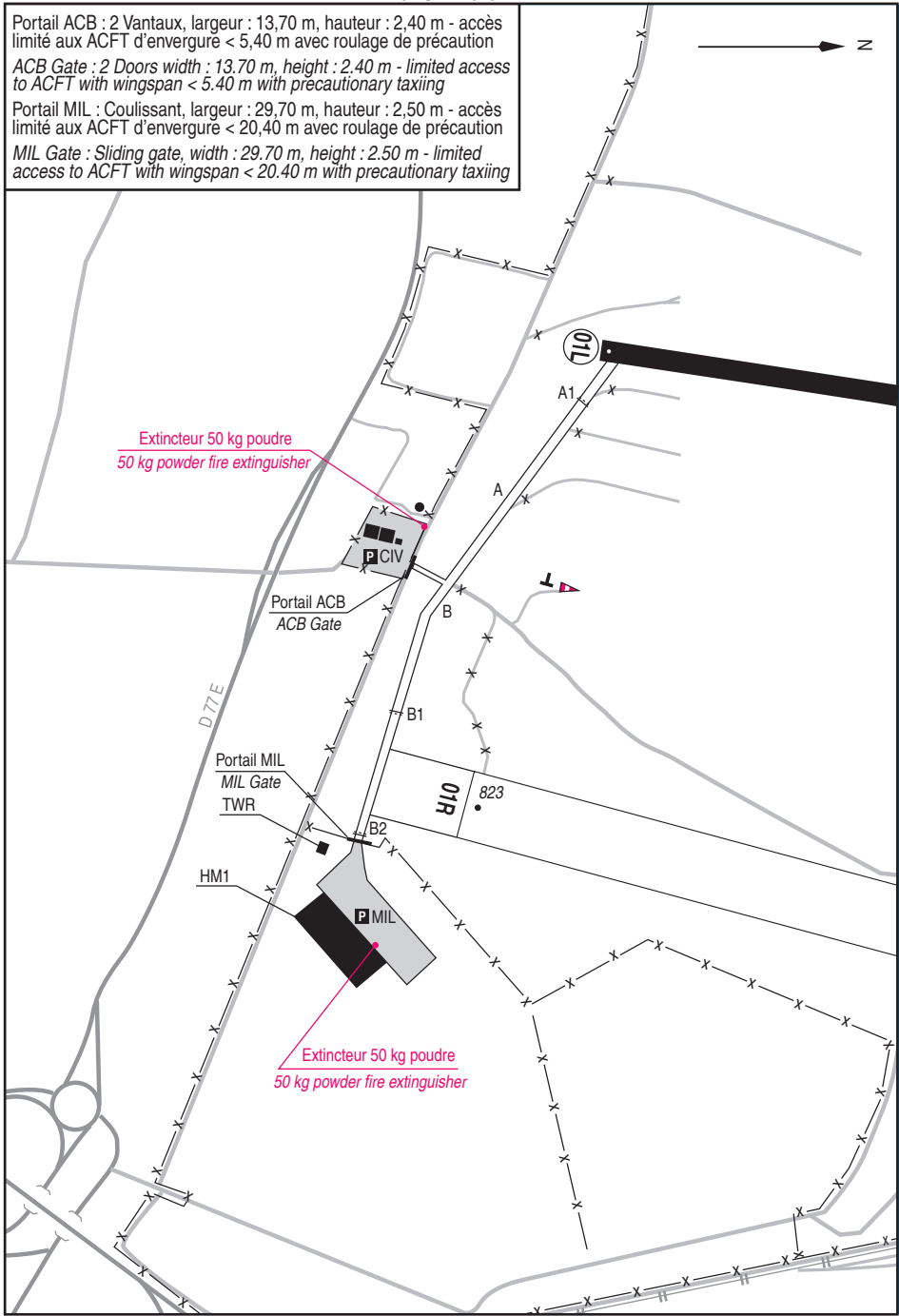
THR concrete 01L and 19R : 12 R/C/W/T

TWY A/B and **apron** : 18 R/B/W/T

04 SEP 2025

Portail ACB : 2 Vantaux, largeur : 13,70 m, hauteur : 2,40 m - accès limité aux ACFT d'envergure < 5,40 m avec roulage de précaution
ACB Gate : 2 Doors width : 13.70 m, height : 2.40 m - limited access to ACFT with wingspan < 5.40 m with precautionary taxiing

Portail MIL : Coulissant, largeur : 29,70 m, hauteur : 2,50 m - accès limité aux ACFT d'envergure < 20,40 m avec roulage de précaution
MIL Gate : Sliding gate, width : 29.70 m, height : 2.50 m - limited access to ACFT with wingspan < 20.40 m with precautionary taxiing



AMBERIEU

Consignes particulières / *Special instructions*

Conditions d'utilisation de l'AD

AD interdit aux ACFT sans radio

Inutilisable hors RWY et TWY

RWY 01L/19R revêtue autorisée aux ACFT à réacteur du ministère des Armées ou autres ministères sur accord exploitant défense et PN MNM 72 HR

Activité ULM classe 1 à 6 réservée aux ULM basés
Fermeture aire de mouvement revêtue JEU 0400-1200 pour balayage. Dérogation possible avec préavis pour ACFT basés sur accord exploitant défense

RWY 01L/19R atterrissage déconseillé aux ACFT agressifs de type A400M et C130 sous peine de dégrader rapidement et définitivement la couche de roulement

Présence d'un terrain sommaire QFU 011°/191° à l'EST de la RWY revêtue. Réservé ACFT défense

Activation signalée par publication NOTAM

Dangers à la navigation aérienne

Trouée de TKOF RWY 01R impactée par une clôture :

- Hauteur = 2,5 m

- Extrémité de RWY = 16 m

R 258 : Zone réglementée tir sol/sol, SFC-3500 ft AMSL

RWY 01L/19R revêtue et voies de circulation A et B : Accotements non stabilisés inutilisables

Risque d'enneigement : se renseigner par TEL sur la disponibilité terrain

Procédures et consignes particulières

Les ACFT non basés se limiteront à 2 tours de piste consécutifs

Accès PRKG MIL soumis à PPR de l'exploitant défense

Accès PRKG CIV soumis à autorisation d'accès au club ACB du Bugey après demande PN MNM de 24 HR
Aucun stationnement autorisé en dehors des PRKG

Activités diverses

PJE (NR 422) : SR-SS :

Activité réelle connue de Lyon APP

Autres HOR et au-dessus de FL 085, sont annoncés par NOTAM

Vols radiocommandés selon protocole

AEM (NR 9585) : SFC - 700 ft ASFC - 1500 AMSL

SR-SS

AD operating conditions

AD prohibited to ACFT without radio

Unusable outside of RWY and TWY

Paved RWY 01L/19R authorized to jet ACFT of ministry of the Armed Forces or others ministries on defense operator agreement with PN MNM 72 HR

ULM class 1 to 6 activity reserved for home based ULM
Paved movement area closed on THU 0400-1200 cause sweeping. Possible exemption with advance notice for based ACFT on defense operator agreement

RWY 01L/19R LDG is not recommended for aggressive ACFT A400M or C130 type under pain of quickly and permanently degrading the surface

Presence of rough field QFU 011°/191°, east of the paved RWY. Reserved for defense ACFT

Activation reported by NOTAM.

Air navigation hazards

TKOF climb surface RWY 01R impacted by fence :

- Height = 2.5 m

- Far end RWY = 16 m

R 258 : Restricted area ground firing, SFC-3500 ft AMSL

Paved RWY 01L/19R and TWY A et B : Non stabilized shoulders unusable

Risk of snow : check availability of AD by phone

Procedures and special instructions

Non home based ACFT will be limited to 2 consecutive RWY patterns

PRKG MIL access submitted to PPR from defense operator

PRKG CIV access submitted to ACB du Bugey agreement after request PN 24 HR MNM
No authorized PRKG outside apron

Special activities

PJE (NR 422) : SR-SS :

Activity known by Lyon APP

Other HOR and above FL 085, activity announced by NOTAM

Radio controlled model flying as per protocol

AEM (NR 9585) : SFC - 700 ft ASFC - 1500 AMSL

SR-SS

Points de compte rendu / *Reporting points*

Points	Coordonnées / <i>Coordinates</i>	Nom / <i>Name</i>
PA	46°04'11"N - 005°19'31"E	Pont d'Ain. Bifurcation autoroutes A40 et A42 / <i>Pont d'Ain. Interchange motorways A40 and A42</i>
AM	45°57'50"N - 005°22'31"E	Travers Est Ambérieu en Bugey / <i>East crossing Ambérieu en Bugey</i>

AMBERIEU

Informations diverses / *Miscellaneous*

Horaires sauf indication contraire / *Timetables unless otherwise specified*
UTC HIV ; HOR ETE : -1HR / UTC WIN ; SKED SUM : -1HR

- 1 - **Situation / Location** : 1,5 NM NW Amberieu (01- Ain)
- 2 - **ATS** : Activation TWR annoncée par NOTAM / *TWR activation announced by NOTAM*
- 3 - **VFR de nuit / Night VFR** : Non agréé / *Not approved*
- 4 - **Exploitant d'aérodrome / AD operator** : Ministère des armées (FAF)
BA 278 - Avenue du Colonel Chambonnet
01508 Amberieu en Bugey Cedex
☎ 04 74 34 38 60 - TEL MIL 864 278 3960 (STD)
E-mail : ba278.opc@intradef.gouv.fr
- 5 - **AVA** : DESAC - CE (voir / *see* GEN)
- 6 - **BNIA** : BORDEAUX (voir / *see* GEN)
- 7 - **Préparation du vol / Flight preparation** : NIL
BDP/BIA : HOR ATS
- 8 - **MET** : VFR : voir / *see* GEN VAC - IFR : voir / *see* AIP GEN 3.5 - Station : NIL
- 9 - **Douanes, Police / Customs, Police** : NIL
- 10 - **AVT** : NIL
- 11 - **RFFS** : OACI : Niveau 1
- 12 - **Péril animalier / Wildlife strike hazard** : NIL
- 13 - **Hangars pour aéronefs de passage / Transient aircraft hangar** : NIL
- 14 - **Réparations / Repairs** : NIL
- 15 - **ACB** : Club aéronautique du Bugey ☎ 06 09 06 84 82 - info@aeroclub-amberieu.fr
Les personnes désirant utiliser les installations de l'ACB doivent obligatoirement prendre contact au préalable (24 HR) avec l'ACB / *People who want to use the ACB facilities have to contact mandatory the ACB with prior notice (24 HR)*
- 18 - **Divers / Miscellaneous** : Salle de service militaire / *Military duty room*
☎ 04 74 34 39 08 - TEL MIL 864 278 3908