

ATTERRISSAGE A VUE

Visual landing

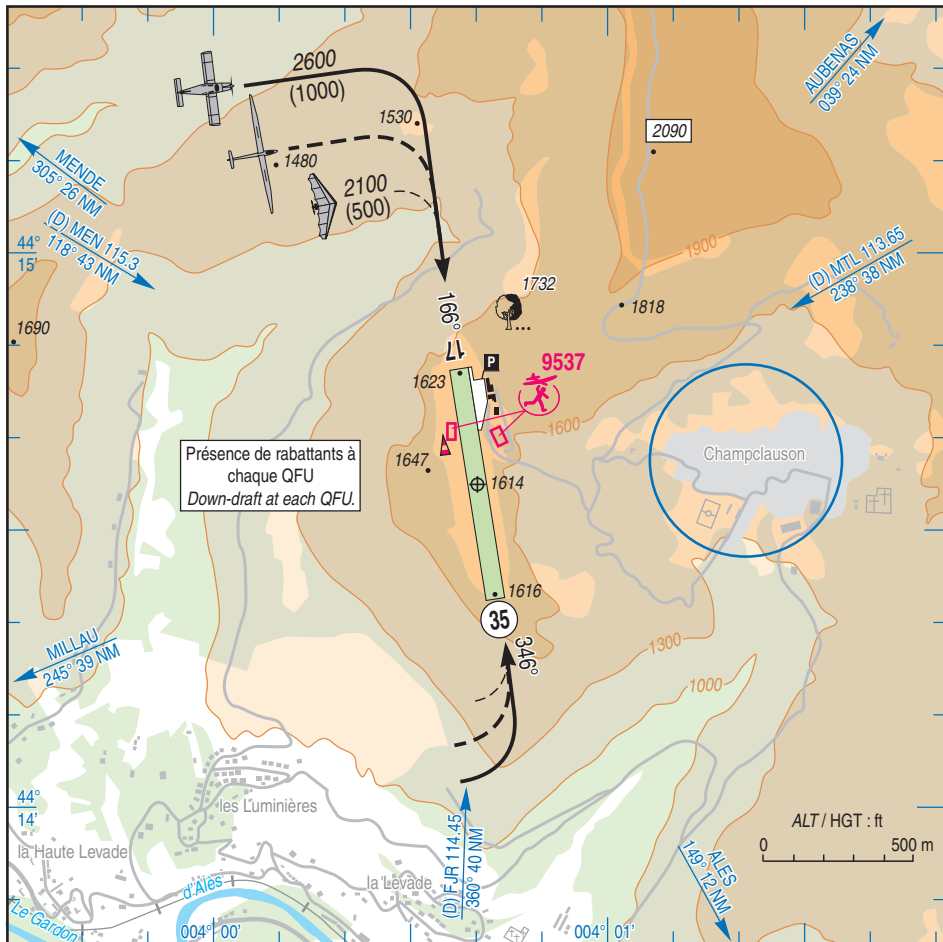
Usage restreint
Restricted use
25 DEC 2025

LA GRAND'COMBE

AD 2 LFTN ATT 01

				ALT AD : 1623 (59 hPa) LAT : 44 14 35 N LONG : 004 00 40 E	LFTN VAR : 2°E (2025)
---	---	---	---	---	---------------------------------

APP : NIL
TWR : NIL
M/A : 123.500



RWY	QFU	Dimensions	Nature Surface	Résistance Strength	TODA	ASDA	LDA
17	166		Non revêtue		780	780	780
35	346	780 x 60	Unpaved	-	780	780	780

Aides lumineuses : NIL

Lighting aids : NIL

LA GRAND'COMBE

Consignes particulières / *Special instructions*

Conditions d'utilisation de l'AD

AD réservé aux ACFT basés et à ceux basés sur les AD voisins (1).

Les pilotes titulaires de la qualification "Montagne" peuvent également se poser sur l'AD.

Dangers à la navigation aérienne

Par vent supérieur à 10 m/s, risque de turbulence en finale.

Par vent Est, rabattants importants en seuil Sud.

Présence d'une colline culminant à 2090 ft au Nord-Est de la piste, recouverte d'un bois perçant la surface latérale de dégagement.

Procédures et consignes particulières

QFU 346° préférentiel cause présence de rabattants importants par vent de secteur N. Virer à gauche le plus tôt possible après décollage.

Roulage interdit hors RWY et TWY.

QFU 346° : cause caractère meuble de la partie Nord-Est de la piste, utiliser de préférence la partie Ouest en période d'intempéries.

Activités particulières

AEM (N° 9537) : Voir AIP ENR 5.5

Utilisation de l'une ou l'autre des zones AEM en fonction des conditions MTO. Usagers sur écoute permanente de la FREQ en mode veille.

(1) AD voisins / Neighbouring AD: AIX - ALES - AUBENAS - AVIGNON - LANGOGNE - MENDE - MONTELMAR - MONTPELLIER MEDITERRANEE - MONTPELLIER CANDILLARGUES - NIMES COURBESSAC - NIMES GARONS - PIERRELATTE - RUOMS - SAINT MARTIN - SALON EYGUIERES - UZES.

AD operating conditions

AD reserved for home-based ACFT and ACFT based on the neighbouring AD (1).

Pilots with a mountain licence can also use the AD.

Air navigation hazards

If wind stronger than 10 m/s, possible turbulences on final.

If East wind, heavy down-draft on South THR.

Presence of a 2090 ft hill, North-East of RWY, covered by woods penetrating the side clearance surface.

Procedures and special instructions

Preferred QFU: 346°, due to heavy down-draft with North wind. Turn left as soon as possible after TKOF.

Taxiing prohibited except on RWY and TWY.

QFU 346°: cause of movable nature of the North-East part of runway, preferably use West part during bad weather.

Special activities

AEM (NR 9537): See AIP ENR 5.5

Use of either AEM areas depending on MET conditions. Users permanently monitoring FREQ.

LA GRAND'COMBE

Informations diverses / Miscellaneous

Horaires sauf indication contraire / *Timetables unless otherwise specified*
UTC HIV ; HOR ETE : -1HR / UTC WIN ; SUM SKED : -1HR

- 1 - **Situation / Location** : 3 km NW La Grand' Combe (30 - Gard).
- 2 - **ATS** : NIL.
- 3 - **VFR de nuit / Night VFR** : Non agréé / *Not approved*.
- 4 - **Exploitant d'aérodrome / AD operator** : Communauté Alès Agglomération.
TEL : 0688928506 - E-mail : sebastien.teissier@alesagglo.fr
- 5 - **CAA** : DSAC-S (voir / *see* GEN).
- 6 - **BRIA** : BORDEAUX (voir / *see* GEN).
- 7 - **Préparation du vol / Flight preparation** : Acheminement / *Addressing* FPL : voir / *see* GEN.
- 8 - **MET** : voir / *see* GEN ; Station : NIL.
- 9 - **Douanes, Police / Customs, Police** : NIL.
- 10 - **AVT** : NIL.
- 11 - **RFFS** : Niveau 1 / *Level 1*.
- 12 - **Péril animalier / Wildlife strike hazard** : NIL.
- 13 - **Hangars pour avions de passage / Transient aircraft hangars** : NIL.
- 14 - **Réparations / Repairs** : NIL.
- 15 - **ACB** : Centre de vol à voile Gardois TEL : 04 66 30 72 03.
Cévennes Air Club TEL : 06 82 36 19 50.
Aéromodélisme TEL : 06 89 25 96 89.
Cévennes Ailes Montagne : 06 09 61 26 02.
ULM Gard Cévennes : 06 26 10 01 71.