

# ATTERRISSAGE A VUE

## Visual landing

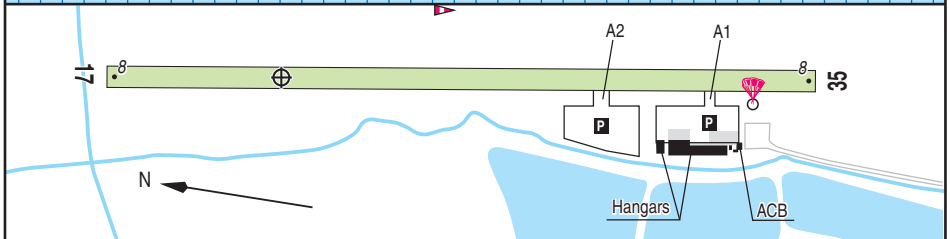
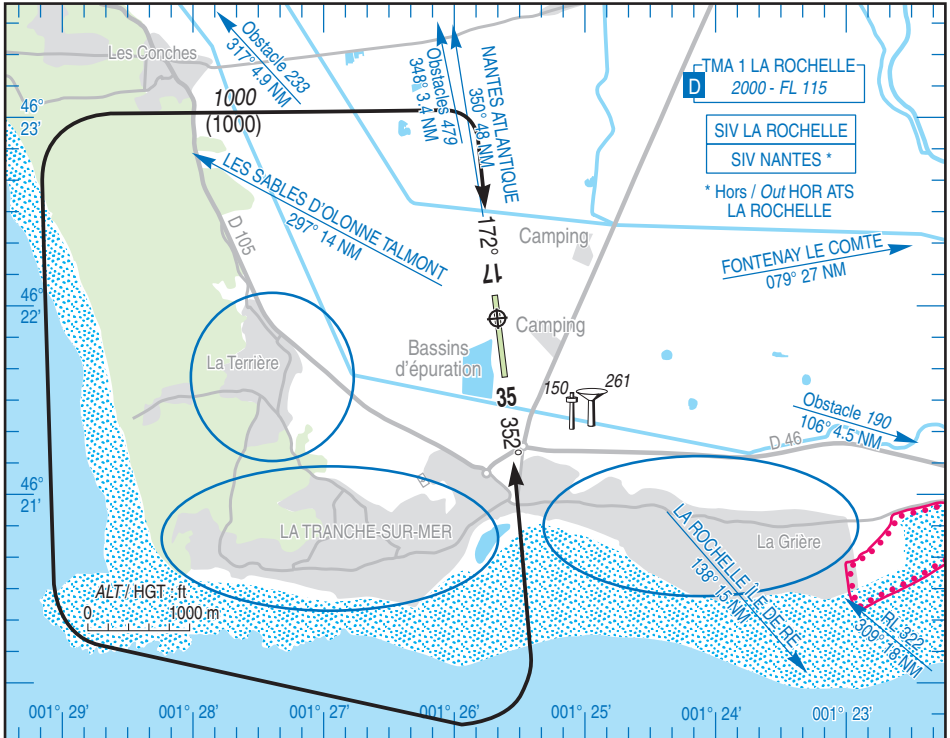
Usage restreint  
Restricted use  
19 FEB 2026

# LA TRANCHE-SUR-MER

## AD 2 LFTA ATT 01

	<b>ALT AD : 9 (1 hPa)</b> LAT : 46 21 56 N LONG : 001 25 39 W	<b>LFTA</b> VAR : 1° E (2025)
--	---	----------------------------------

APP : NIL  
 TWR : NIL  
 A/A : 123.500 (FR seulement / only)



RWY	QFU	Dimensions Dimension	Nature Surface	Résistance Strength	TODA	ASDA	LDA
17	172	800 x 24	Non revêtue	2.3 t	800	800	800
35	352		Unpaved		800	800	800

Aides lumineuses : NIL Lighting aids : NIL

## LA TRANCHE-SUR-MER

### Consignes particulières / *Special instructions*

#### Conditions d'utilisation de l'AD

AD réservé aux ACFT munis de radio.

AD réservé aux ACFT dont la masse MAX au décollage est inférieure ou égale à 2,3 t.

AD réservé aux ACFT basés.

Accessible aux non basés du 01/04 au 30/10 sur autorisation préalable CAA.

Restrictions possibles après fortes pluies.

Inspections de pistes réalisées chaque vendredi matin par l'exploitant.

#### AD operating conditions

AD reserved for radio-equipped ACFT.

AD reserved for ACFT with a MTOW less or equal to 2.3 t.

AD reserved for home-based ACFT.

Accessible to non-based ACFT from 01/04 to 30/10 PPR CAA.

Possible operating restrictions after heavy rainfalls.

RWY inspections carried out every Friday morning by AD operator.

#### Dangers à la navigation aérienne

Risque aviaire important autour et sur l'AD.

#### Air navigation hazards

Significant bird hazard in the vicinity and on AD.

#### Procédures et consignes particulières

Roulage interdit hors RWY et TWY.

Éviter le survol des zones habitées avoisinantes.

#### Procedures and special instructions

Taxiing prohibited except on RWY and TWY.

Avoid overflying inhabited neighboring areas.

#### Activités diverses

Parachutage (N° 270) : voir AIP ENR 5.5

#### Various activities

PJE (NR 270) : see AIP ENR 5.5

### Informations diverses / *Miscellaneous*

Horaires sauf indication contraire / *Timetables unless otherwise specified*  
UTC HIV ; HOR ETE : -1HR / UTC WIN ; SUM SKED : -1HR

- 1- **Situation / Location** : 2,4 km NE La Tranche sur Mer (85 - Vendée).
- 2- **ATS** : NIL.
- 3- **VFR de nuit / Night VFR** : Non agréé / *Not approved*.
- 4- **Exploitant d'aérodrome / AD operator** : Mairie de la Tranche sur Mer  
8 rue de l'Hôtel de ville  
85360 LA TRANCHE SUR MER  
TEL : 02 51 30 37 01
- 5- **CAA** : Délégation Pays-de-la-Loire (voir / *see GEN*).
- 6- **BRIA** : BORDEAUX (voir / *see GEN*).
- 7- **Préparation du vol / Flight preparation** : Acheminement / *Addressing FPL* : voir / *see GEN*.
- 8- **MET** : voir / *see GEN* ; Station : NIL.
- 9- **Douanes, Police / Customs, Police** : NIL.
- 10- **AVT** : NIL.
- 11- **RFFS** : Niveau 1 / *Level 1*.  
Extincteur à poudre de 50 kg placé le long du hangar.  
*50 kg dry chemical powder fire extinguisher placed along the hangar.*
- 12- **Péril animalier / Wildlife strike hazard** : NIL.
- 13- **Hangars pour aéronefs de passage / Transient aircraft hangars** : Possible.
- 14- **Réparations / Repairs** : NIL.
- 15- **ACB** : ACLT  
Route de la Roche  
85360 La Tranche-sur-Mer  
TEL : 02 51 27 70 40  
E-mail : aclatranche@orange.fr