

# ATTERRISSAGE A VUE

## Visual landing

Ouvert à la CAP  
Public air traffic

# VITRY LE FRANCOIS VAUCLERC

## AD 2 LFSK ATT 01

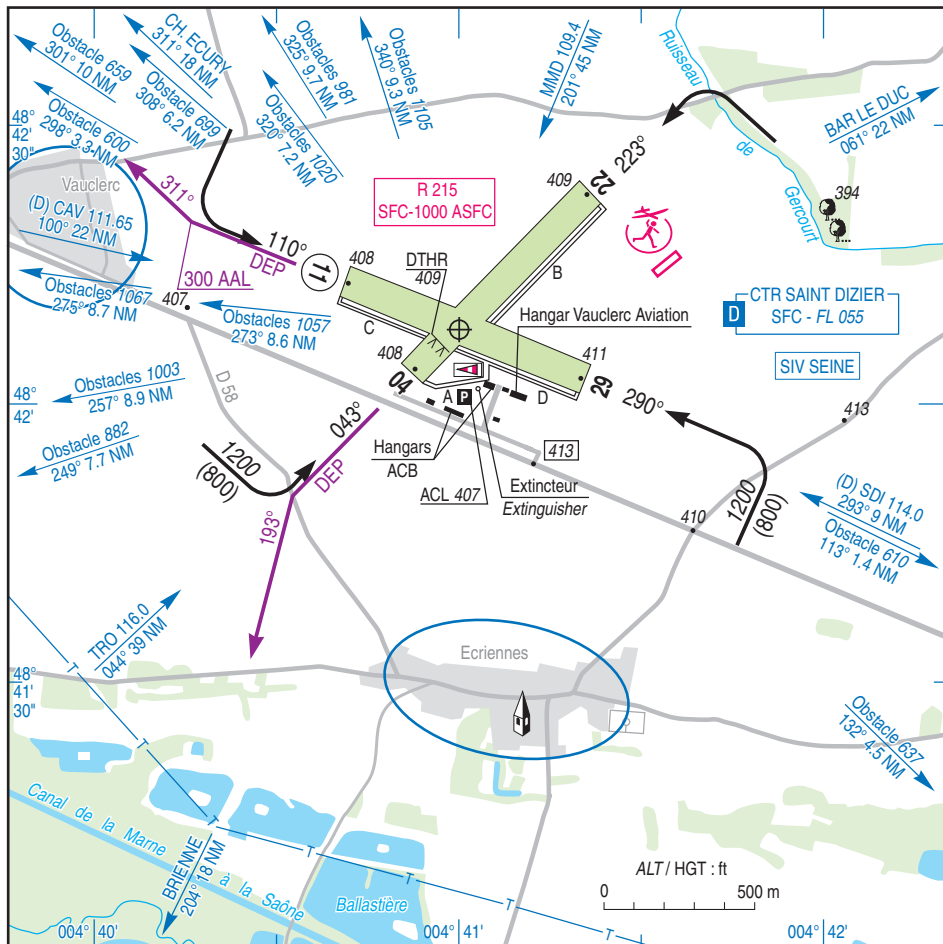
19 FEB 2026

					<b>ALT AD : 411 (15 hPa)</b> LAT : 48 42 08 N LONG : 004 41 00 E	<b>LFSK</b> VAR : 2° E (2025)
---	---	---	---	---	--	----------------------------------

APP : NIL

TWR : NIL

AA: 123.500



RWY	QFU	Dimensions Dimension	Nature Surface	Résistance Strength	TODA	ASDA	LDA
04 22	043 223	860 x100	Non revêtue Unpaved	-	860 860	860 860	710 860
11 29	110 290	870 x100	Non revêtue Unpaved	-	870 870	870 870	870 870

Aides lumineuses : NIL

Lighting aids : NIL



AMDT 03/26 CHG : hPa, VAR, QFU, numéros piste 04/22 / RWY 04/22 numbers, orientations,  
ALT circuit AD, INFRA, SIV SEINE, révision topographique / topographic revision.

© SIA

## VITRY LE FRANÇOIS VAUCLERC

### Consignes particulières / *Special instructions*

#### **Dangers à la navigation aérienne**

Précautions à prendre en période de dégel.

#### **Procédures et consignes particulières**

← QFU 110° préférentiel causes nuisances sonores.

Roulage interdit hors RWY et TWY.

Environnement très sensible au bruit :

← - Après TKOF RWY 29, virez à droite RM 311° dès 300 ft AAL en montée.

← - Après TKOF RWY 23, virez à gauche RM 193° à la verticale de la D 58.

#### ← **Activités diverses**

← Activité parachutage (N° 269) : voir ENR 5.5

← Voltige (N° 6120) : voir ENR 5.5

← AEM (N° 8242) : voir ENR 5.5

#### **Air navigation hazards**

*Caution advised during thaw.*

#### **Procedures and special instructions**

*Preferred QFU 110° due to noise pollution.*

*Taxiing prohibited except on RWY and TWY.*

*Environment very sensitive to noise:*

- *After TKOF RWY 29, crossing 300 ft AAL, turn right MAG 311°.*

- *After TKOF RWY 23, turn left MAG 193° overhead D 58.*

#### **Various activities**

*PJE Activity (NR 269) : see ENR 5.5*

*Aerobatics (NR 6120) : see ENR 5.5*

*AEM (NR 8242) : see ENR 5.5*

### Informations diverses / *Miscellaneous*

Horaires sauf indication contraire / *Timetables unless otherwise specified*  
UTC HIV ; HOR ETE : -1HR / *UTC WIN ; SUM SKED : -1HR*

1- **Situation / Location** : 7,4 km ESE Vitry le François (51-Marne).

2- **ATS** : NIL.

3- **VFR de nuit / Night VFR** : Non agréé / *Not approved.*

4- **Exploitant d'aérodrome / AD operator** : SIVU

Mairie d'Ecriennes

13 rue St Hilaire

51300 Ecriennes

TEL : 03 26 72 54 35

E-mail : mairie.ecriennes@wanadoo.fr

5- **CAA**: DSAC Nord-Est (voir / *see GEN*).

← 6- **BRIA** : BORDEAUX (voir / *see GEN*).

← 7- **Préparation du vol / Flight preparation** : Acheminement / *Addressing FPL* : voir / *see GEN*.

← 8- **MET** : voir / *see GEN* ; Station : NIL.

9- **Douanes, Police / Customs, Police** : NIL.

10- **AVT** : NIL.

11- **RFFS** : Niveau 1 / *Level 1*.

12- **Péril animalier / Wildlife strike hazard** : NIL.

← 13- **Hangars pour aéronefs de passage / Transient aircraft hangars** : Contacter ACB / *Contact ACB*

← 14- **Réparations / Repairs** : Vauclerc Aviation ULM TEL : 06 37 08 57 79

← 15- **ACB** : François 1er TEL : 07 49 73 87 95