

# ATTERRISSAGE A VUE

## Visual landing

Ouvert à la CAP  
Public air traffic

# ALENCON VALFRAMBERT

## AD 2 LFOF ATT 01

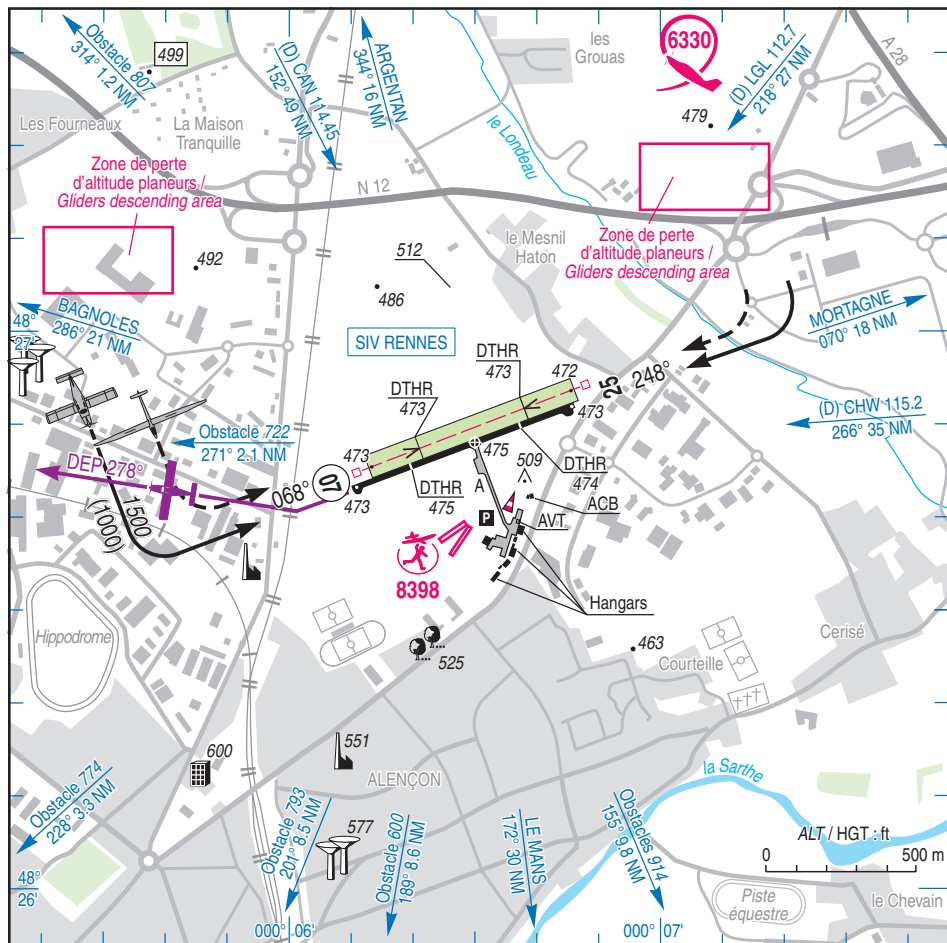
25 DEC 2025

				<b>ALT AD : 476 (18 hPa)</b> LAT : 48 26 48 N LONG : 000 06 30 E	<b>LFOF</b> VAR : 1°E (2025)
---	---	---	---	--	---------------------------------

APP : NIL

TWR : NIL

A/A : 118.330 (FR seulement / only)



RWY	QFU	Dimensions Dimension	Nature Surface	Résistance Strength	TODA	ASDA	LDA
07R	068				595	780	575
25L	248	780 x 18	Revêtue Paved	5.7 t	575	780	595
07L	068				550	730	550
25R	248	730 x 80	Non revêtue Unpaved	-	550	730	550

Aides lumineuses : NIL

Lighting aids : NIL

---

## ALENCON VALFRAMBERT

---

### Consignes particulières / *Special instructions*

#### Conditions d'utilisation de l'AD

AD réservé aux ACFT munis de radio.

Utilisation simultanées des deux pistes parallèles interdite.

L'attention des pilotes est attirée sur la faible longueur de la piste revêtue.

#### Procédures et consignes particulières

Roulage interdit hors piste et TWY.

La RWY non revêtue est réservée aux planeurs et aux avions de servitude.

QFU préférentiel 068°, cause sécurité et nuisances sonores au décollage.

Après TKOF RWY 25, altération de route à 30° à droite dès que possible.

Plate forme très sensible au bruit, éviter le survol d'Alençon et des communes environnantes.

Entraînements tours de piste réservés aux ACFT basés et circuits basse hauteur uniquement dans le cadre des vols d'entraînements d'instruction.

#### Activités diverses

Activité de voltige (N° 6330) : Voir AIP ENR 5.5

AEM sur AD (N° 8398) : Voir AIP ENR 5.5

Activité de treuillage planeurs sur la piste non revêtue, limite verticale jusqu'à 1650 ft AAL, de SR à SS, signalée par le gyrophare situé sur le treuil et information sur la fréquence A/A ALENÇON.

#### **AD operating conditions**

*AD reserved for radio-equipped ACFT.*

*Simultaneous use of both RWYs prohibited.*

*The pilot's attention is drawn to the short length of the paved RWY.*

#### **Procedures and special instructions**

*Taxiing prohibited except on RWY and TWY.*

*Unpaved RWY is reserved for gliders and operating ACFT.*

*Preferred QFU 068° due to safety and noise pollution at TKOF.*

*After TKOF RWY 25, alteration track of 30° right as soon as possible.*

*Noise sensitive AD, avoid overfly Alençon and surrounding towns.*

*Training patterns reserved for home based ACFT and low height circuits only for training instruction flights.*

#### **Various activities**

*Aerobatics (NR 6330) : See AIP ENR 5.5*

*AEM over AD (NR 8398) : See AIP ENR 5.5*

*Glider winching activity on unpaved RWY, vertical limit up to 1650 ft AAL, from SR to SS, announced by flashing light on the winch. Information on FREQ A/A ALENÇON.*

---

**ALENCON VALFRAMBERT**

---

**Informations diverses / Miscellaneous**

Horaires sauf indication contraire / *Timetables unless otherwise specified*  
UTC H1V ; HOR ETE : -1HR / UTC WIN ; SUM SKED : -1HR

- 1 - **Situation / Location** : 2,5 km NE Alençon (61 - Orne)
- 2 - **ATS** : NIL.
- 3 - **VFR de nuit / Night VFR** : Non agréé / *Not approved*.
- 4 - **Exploitant d'aérodrome / AD operator** : Ville d'Alençon (ACB d'Alençon et de sa région).
- 5 - **CAA** : DSAC Ouest (voir / see GEN).
- 6 - **BRIA** : BORDEAUX (voir / see GEN).
- 7 - **Préparation du vol / Flight preparation** : Acheminement / *Addressing FPL* : voir / see GEN.
- 8 - **MET** : NIL.
- 9 - **Douanes, Police / Customs, Police** : NIL.
- 10 - **AVT** : Carburant / *Fuel* : UL 91.
- 11 - **RFFS** : Niveau 1 : Extincteur type BC 50 kg, dans l'angle du hangar à côté de l'AVT  
*Level 1 : 50 kg powder (BC) extinguisher, in the corner of the hangar next to refuelling area.*
- 12 - **Péril animalier / Wildlife strike hazard** : NIL.
- 13 - **Hangars pour aéronefs de passage / Transient aircraft hangars** : Possible.
- 14 - **Réparations / Repairs** : NIL.
- 15 - **ACB** : d'Alençon et de sa région, TEL : 02 33 29 25 86, 06 29 11 42 16.  
Amicale alençonnaise des avions anciens TEL : 02 33 27 61 83.  
Association de voltige alençonnaise TEL : 02 33 27 61 83.  
Centre Départemental de Formation en vol à voile (CDFVVO) TEL : 02 33 29 90 82.
- 16 - **Transports** : NIL.
- 17 - **Restaurants** : Sur / *On AD*.