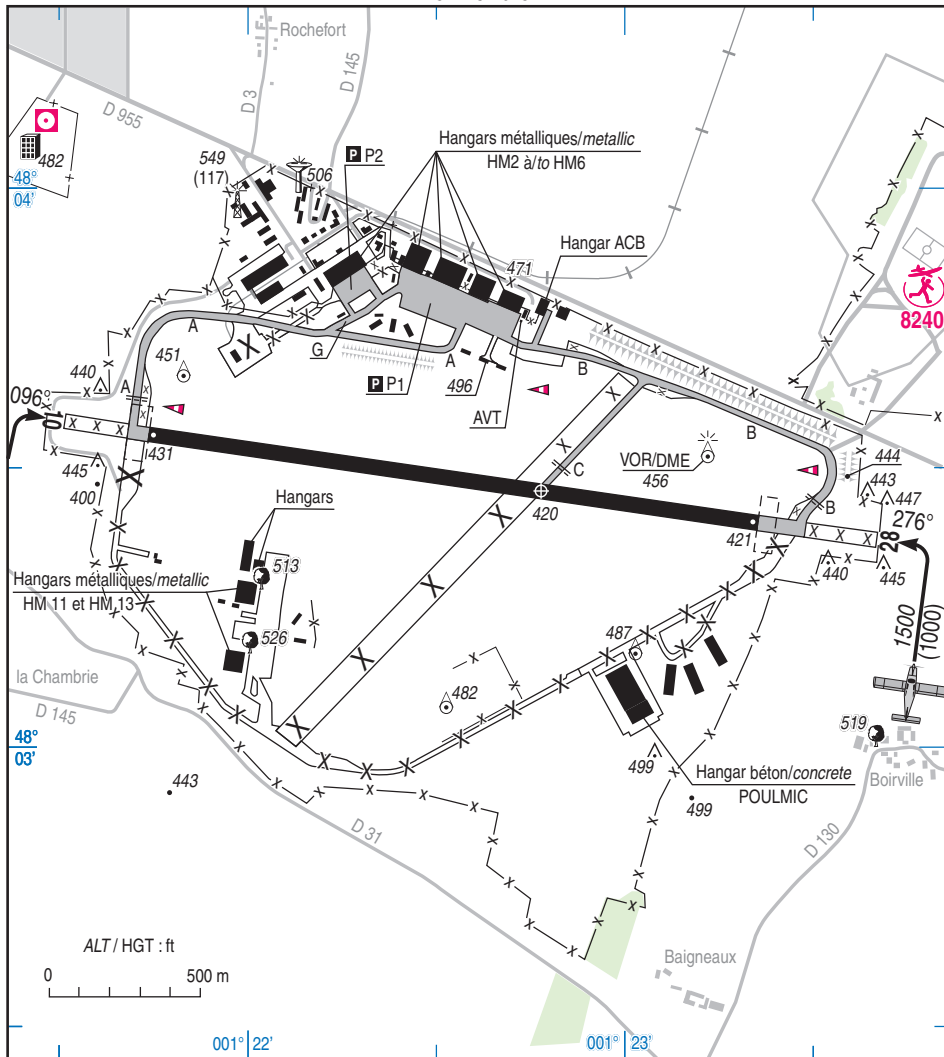




25 DEC 2025



RWY	QFU	Dimensions <i>Dimension</i>	Nature <i>Surface</i>	Résistance <i>Strength</i>	TODA	ASDA	LDA
10	096	2047 x 45	Revêtue	(*)	2107	2047	2047
28	276		Paved		2107	2047	2047

(\*) RWY 10 :  
 Sur/Over 130 m : béton/concrete - 19 R/B/W/T,  
 Puis sur/Then on 1859 m : bitume/asphalt - 24 F/C/W/T  
 Puis sur/Then on 58 m : béton/concrete - 23 R/B/W/T

(\*) RWY 28 :  
 Sur/Over 58 m : béton/concrete - 23 R/B/W/T,  
 Puis sur/Then on 1859 m : bitume/asphalt - 24 F/C/W/T  
 Puis sur/Then on 130 m : béton/concrete - 19 R/B/W/T

**Aides lumineuses : NIL**

**Lighting Aids : NIL**

---

**CHATEAUDUN**

---

**Consignes particulières / Special instructions****Conditions d'utilisation de l'AD**

AD à usage restreint :

- AD réservé aux ACFT munis de radio.
- AD réservé aux ACFT basés et à ceux non basés autorisés par l'exploitant.

**Dangers à la navigation aérienne**

Piste 28 :

- Trouée de TKOF percée par le grillage d'enceinte et le terrain naturel.

Piste 10 :

- Trouée de TKOF percée par le grillage de l'enceinte et le terrain naturel.

← Activité AEM à Nottonville (N° 8899) : voir AIP ENR 5.5

**Procédures et consignes particulières**

Roulage :

- Largeur TWY A limitée à 14.5 m.
- Largeur TWY C limitée à 14.1 m.
- Portance TWY B limitée à 18 R/B/W/T.

Calage altimétrique sur points d'attente :

- TWY A : ALT 430 ft.
- TWY C : ALT 416 ft.
- TWY B : ALT 428 ft.

**← Activités diverses**

← Activité AEM sur AD (N°8240) : voir AIP ENR 5.5

**AD operating conditions**

AD with restricted use :

- AD reserved for radio equipped ACFT.
- AD reserved for home-based ACFT and for non home-based ACFT authorized by AD operator.

**Air navigation hazards**

RWY 28 :

- TKOF funnel penetrated by surrounding fences and natural terrain.

RWY 10 :

- TKOF funnel penetrated by surrounding fences and natural terrain.

AEM activity at Nottonville : see AIP ENR 5.5

**Procedures and special instructions**

Taxiing :

- Width TWY A limited to 14.5 m.
- Width TWY C limited to 14.1 m.
- PCN TWY B : 18 R/B/W/T.

Altimeter setting on holding points :

- TWY A : ALT 430 ft.
- TWY C : ALT 416 ft.
- TWY B : ALT 428 ft.

**Various activities**

AEM activity at AD (N°8240) : see AIP ENR 5.5

---

## CHATEAUDUN

---

### Informations diverses / Miscellaneous

Horaires sauf indication contraire / *Timetables unless otherwise specified*  
UTC HIV ; HOR ETE : -1HR / UTC WIN ; SUM SKED : -1HR

- 1 - **Situation / Location** : 5 km ESE Châteaudun (28 - Eure et Loir).
- 2 - **ATS** : NIL.
- 3 - **VFR de nuit / Night VFR** : Non agréé / *Not approved*.
- 4 - **Exploitant d'aérodrome / AD operator** : SPL Air Châteaudun  
Aérodrome de Châteaudun  
2 Route d'Orléans  
28200 Châteaudun  
TEL : 02 37 94 18 25.  
E-mail : operation@airchateaudun.com
- 5 - **CAA** : DSAC Ouest (voir / *see GEN*).
- 6 - **BRIA** : BORDEAUX (voir / *see GEN*).
- 7 - **Préparation du vol / Flight preparation** : Acheminement / *Addressing FPL* : voir / *see GEN*.
- 8 - **MET** : voir / *see GEN* ; Station : NIL.
- 9 - **Douanes / Customs** : NIL.
- 10 - **AVT** : AVGAS 100 LL H24. Paiement carte de crédit uniquement / *Payment Credit card only*.
- 11 - **RFFS** : Niveau 1 / *Level 1*.  
Extincteurs poudre ABC 50 kg / *50 kg ABC powder extinguishers* :  
- 1 dans / *in* hangar ACB  
- 4 dans / *in* hangar HM4
- 12 - **Péril animalier / Wildlife strike hazard** : NIL.
- 13 - **Hangars pour aéronefs de passage / Transient aircraft hangars** : Hangars métalliques / *metallic* HM3,  
HM4.
- 14 - **Réparations / Repairs** : NIL.
- 15 - **ACB** : de Châteaudun - TEL : 02 37 45 43 43.
- 16 - **Transports** : Taxis O/R.
- 17 - **Hotels, restaurants** : En ville / *In the city*.
- 18 - **Divers / Miscellaneous** : HOR ouverture public AD / *AD public opening SKED* : 0630-2100