

ATTERRISSAGE A VUE

Visual landing

Usage restreint
Restricted use

BEDARIEUX LA TOUR SUR ORB

AD 2 LFNX ATT 01

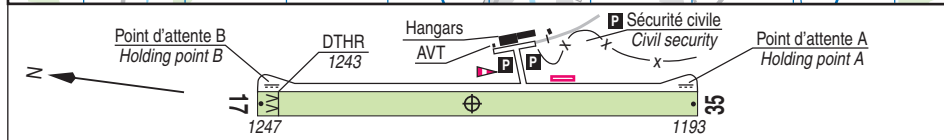
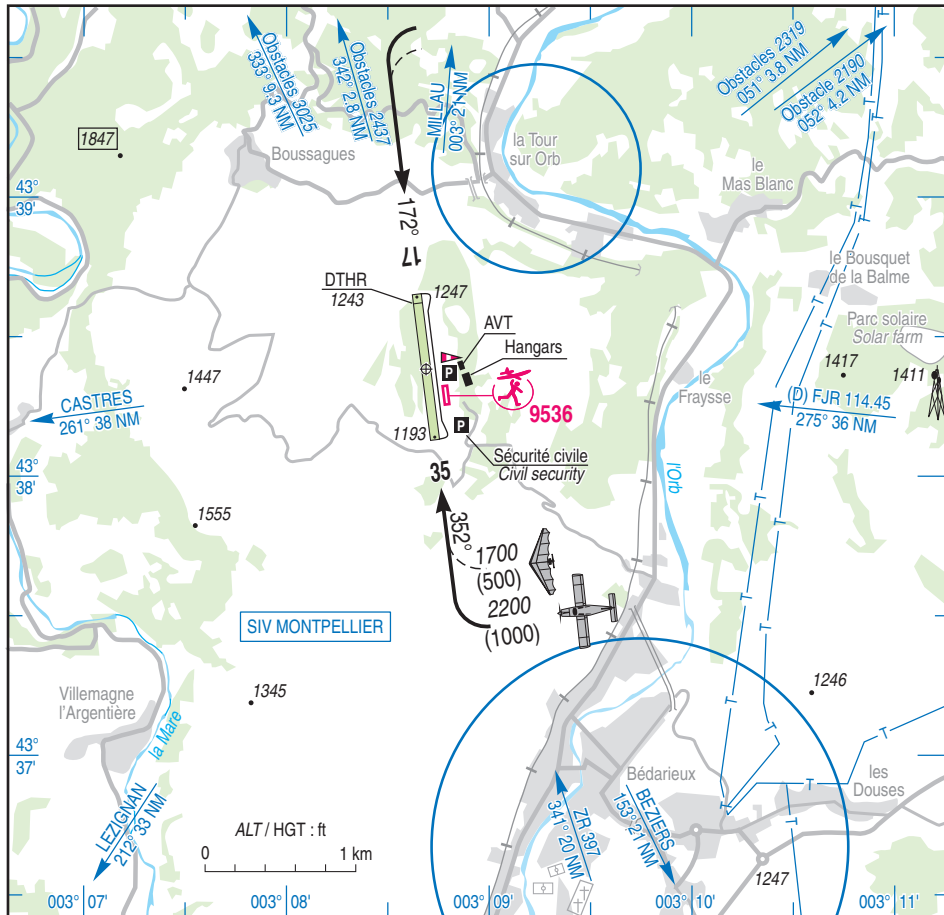
28 NOV 24

	ALT AD : 1247 (45 hPa)	LFNX
	LAT : 43 38 23 N	VAR : 1°E
	LONG : 003 08 41 E	(2020)

APP : NIL

TWR : NIL

A/A : 123.500 (FR uniquement/only)



RWY	QFU	Dimensions Dimension	Nature Surface	Résistance Strength	TODA	ASDA	LDA
17	172	975 x 60	Non revêtue	-	975	975	935
35	352		Unpaved		975	975	975

Aides lumineuses : NIL

Lighting aids : NIL

BEDARIEUX LA TOUR SUR ORB

Consignes particulières / *Special instructions*

Conditions d'utilisation de l'AD

AD réservé aux ACFT basés et à ceux basés sur les AD voisins (1). Pour les usagers extérieurs, sur autorisation préalable de l'exploitant AD.

AD réservé aux ACFT munis de radio.

Utilisable par HEL.

Dangers à la navigation aérienne

Par vent supérieur à 25 kt, risque de turbulence.

Procédures et consignes particulières

Roulage interdit hors RWY et TWY.

Utilisation simultanée de la piste et de la voie de circulation accolée possible.

Si vent de Sud inférieur ou égal à 5 kt, QFU préférentiel : QFU 352°.

Activités diverses

Activité AEM (N° 9536) : possible à l'Est de la piste en fonction du trafic. 500 ft ASFC. HJ.

Activité Sécurité Civile SDIS : pendant la période estivale du 15 juin au 15 octobre, les avions de lutte contre les feux de forêt sont susceptibles de venir s'approvisionner en eau et liquide retardant sur la plateforme, dans ce cas ils sont prioritaires sur tout autre trafic au décollage comme à l'atterrissage.

AD operating conditions

AD reserved for home-based ACFT and ACFT based on neighbouring ADs (1). For other users, PPR from AD operator.

AD reserved for radio-equipped ACFT.

Usable by HEL.

Air navigation hazards

If wind over 25 kt, risk of turbulence.

Procedures and special instructions

Taxiing prohibited except on RWY and TWY.

Simultaneous use of RWY and close TWY possible.

When Southern wind lighter than or equal to 5 kt, preferred QFU 352°.

Special activities

AEM (NR 9536) : possible East of RWY depending on traffic. 500 ft ASFC. HJ.

SDIS civil protection activity : during the summer period from 15th June to 15th October, forest fire-fighting aircraft are likely to come to stock up on water and retardant liquids, in which case they have priority over all other traffic on take-off and landing.

← (1) AD voisins/ *neighbouring ADs* : BEZIERS, CASTRES, MILLAU, MONTPELLIER MEDITERRANEE, MONTPELLIER CANDILLARGUES, NARBONNE, PERPIGNAN, REVEL, SAINT AFFRIQUE, SAINT MARTIN DE LONDRES.

Informations diverses / *Miscellaneous*

Horaires sauf indication contraire / *Timetables unless otherwise specified*
UTC HIV ; HOR ETE : -1HR / UTC WIN ; SUM SKED : -1HR

- 1 - **Situation / Location** : 2,6 km NW Bédarieux (34 - Hérault).
- 2 - **ATS** : NIL.
- 3 - **VFR de nuit / Night VFR** : Non agréé / *Not approved*.
- 4 - **Exploitant d'aérodrome / AD operator** : Association de l'aérodrome de BEDARIEUX LA TOUR.
- 5 - **CAA** : Direction de la Sécurité de l'Aviation Civile Sud (voir / *see* GEN).
- 6 - **BRIA** : BORDEAUX (voir / *see* GEN).
- 7 - **Préparation du vol / Flight preparation** : Acheminement /*Addressing* FPL : voir / *see* GEN.
- 8 - **MET** : voir / *see* GEN ; Station : NIL.
- 9 - **Douanes, Police / Customs, Police** : NIL.
- 10 - **AVT** : NIL.
- 11 - **RFFS** : Niveau 1 : HOR ACB / *Level 1 : ACB SKED* .
- 12 - **Péril animalier / Wildlife strike hazard** : NIL.
- 13 - **Hangars pour aéronefs de passage / Transient aircraft hangars** : Possible.
- 14 - **Réparations / Repairs** : NIL.
- ← 15 - **ACB** : de Bédarieux Grand Orb TEL : 04 67 95 08 33.