

ATTERRISSAGE A VUE

Visual landing

Ouvert à la CAP
Public air traffic
25 DEC 2025

PIERRELATTE

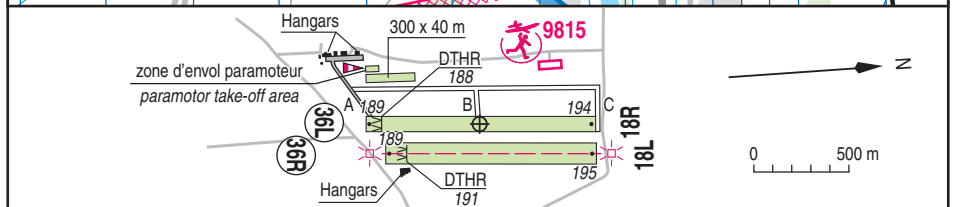
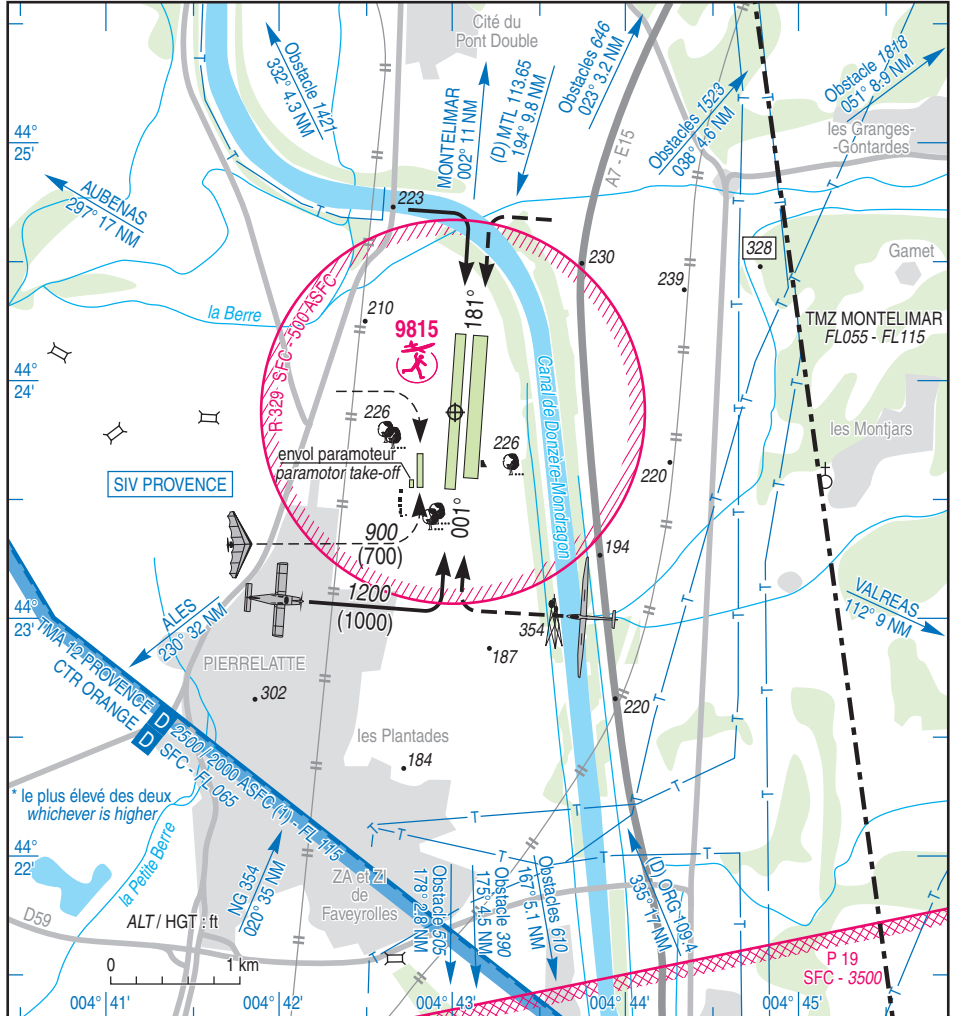
AD 2 LFHD ATT 01



ALT AD : 195 (8 hPa) **LFHD**
LAT : 44 23 52 N **VAR : 2° E**
LONG : 004 43 01 E **(2025)**

APP / TWR : NIL

A/A : 118.980 (FR uniquement/only)



AMDT 01/26 CHG : hPa, VAR, QFU, orientations, suppression NDB DA, obstacles, plafond TMA 12 PROVENCE / RDL DA deleted, TMA 12 PROVENCE ceiling.

PIERRELATTE

Distances déclarées / Declared distances

RWY	QFU	Dimensions <i>dimension</i>	Nature <i>Surface</i>	Resistance <i>Strength</i>	TODA	ASDA	LDA
← 36L 18R	001 181	1200 x 80	Non revêtue <i>Unpaved</i>	-	1200 1200	1200 1200	1120 1200
← 36R 18L	001 181	1100 x 100	Non revêtue <i>Unpaved</i>	-	1100 1100	1100 1100	900 1100
Aides lumineuses : NIL				Lighting aids : NIL			

Consignes particulières / Special instructions

Conditions d'utilisation de l'AD

AD réservé aux appareils munis de radio.

Utilisation simultanée des pistes avions et planeurs interdite.

Après pluies prolongées, inutilisable hors piste pour le roulage et résistance insuffisante de la piste pour avion > 2 t.

Dangers à la navigation aérienne

Ligne électrique perçant la trouée de décollage 18L.

Voie routière dans les trouées 18L et 18R

Procédures et consignes particulières

← QFU 001° préférentiel cause environnement.
ACFT non basés limités à un tour de piste.

Les ULM non basés doivent utiliser la piste avions.

← Activités diverses

← Activité parachutage (N° 438) : voir AIP ENR 5.5

← Voltige (N° 6803) : voir AIP ENR 5.5

← AEM (N° 9815) : voir AIP ENR 5.5

Activité de drones (zone LF-R 329) :

← voir AIP ENR 5.1

←

←

← Activité treuillage planeurs (N° 1004) : voir AIP ENR 5.5

AD operating conditions

AD reserved for radio-equipped ACFT.

Simultaneous use of airplanes RWY and gliders RWY prohibited.

After heavy rains, unusable outside RWY for taxiing and strength inadequate for ACFT whose weight is more than 2 t.

Air navigation hazards

Power line within RWT 18L take-off funnel.

Road within RWY 18L and 18R funnels.

Procedures and special instructions

Preferred QFU : 001° due to environment.
Non home based ACFT limited to one pattern.

Non home-based ULM shall use airplanes RWY.

Various activities

PJE (NR 438) : see AIP ENR 5.5

Aerobatics activity (NR 6803) : see AIP ENR 5.5

AEM (NR 9815) : see AIP ENR 5.5

Unmanned ACFT activity (LF-R 329 area) :

see AIP ENR 5.1

←

←

Gliders winching activity (NR 1004) : see AIP ENR 5.5

PIERRELATTE

Informations diverses / Miscellaneous

Horaires sauf indication contraire / *Timetables unless otherwise specified*
UTC H1V ; HOR ETE : -1HR / UTC W1N ; SKED SUM : -1HR

- 1 - **Situation / Location** : 3 km NNE Pierrelatte (26 - Drôme).
- 2 - **ATS** : NIL.
- 3 - **VFR de nuit / Night VFR** : Non agréé / *Not approved*.
- 4 - **Exploitant d'aérodrome / AD operator** : SITA
Mairie de Pierrelatte
26700 PIERRELATTE
- 5 - **CAA** : DSAC Centre-Est (voir / *see* GEN).
- 6 - **BRIA** : BORDEAUX (voir / *see* GEN).
- ← 7 - **Préparation du vol / Flight preparation** : Acheminement / *Addressing* FPL : voir / *see* GEN.
- ← 8 - **MET** : voir / *see* GEN ; Station : NIL.
- 9 - **Douanes, Police / Customs, Police** : NIL.
- 10 - **AVT** : Carburants / *Fuel* : 100 LL - Lubrifiants / *Lubricants* : 80 D.
HJ sauf LUN et MAR. Paiement chèques, espèces, carte bleue ou carte TOTAL.
HJ except on MON, TUE. Payment by cheque, cash, credit card or TOTAL card.
- 11 - **RFFS** : Niveau 1 / *Level 1*.
- 12 - **Péril animalier / Wildlife strike hazard** : NIL.
- 13 - **Hangars pour aéronefs de passage / Transient aircraft hangars** : O/R ACB.
- 14 - **Réparations / Repairs** : NIL.
- ← 15 - **ACB** : Les Ailes Tricastines TEL : 04 75 04 01 49 sauf LUN et MAR / *except on MON and TUE*
Club ULM du Tricastin TEL : 06 30 77 65 39
AVT Planeurs : TEL : 04 75 96 42 31
- 18 - **Divers / Miscellaneous** : Possibilité hébergements pilote / *Pilot accommodation possible*.